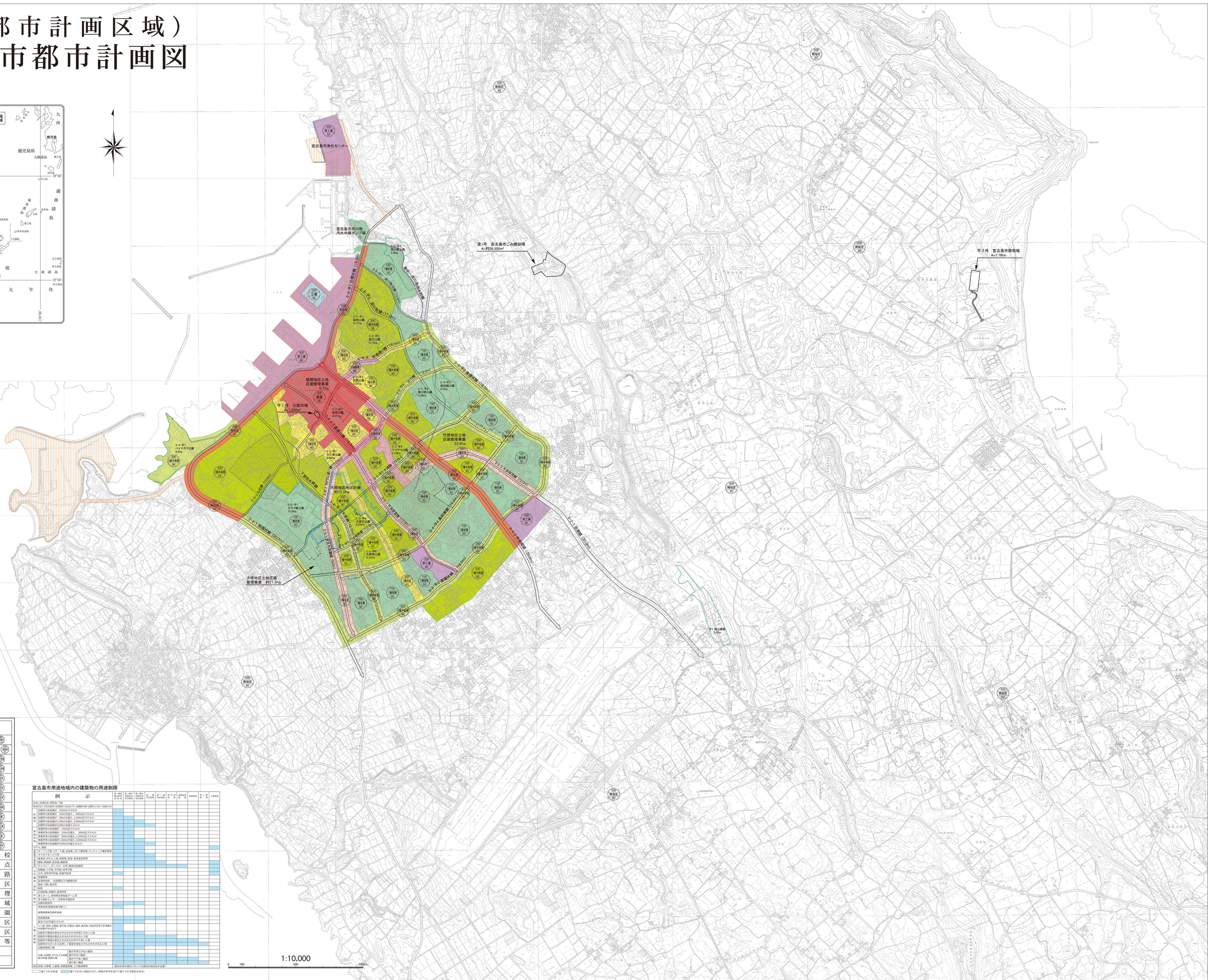
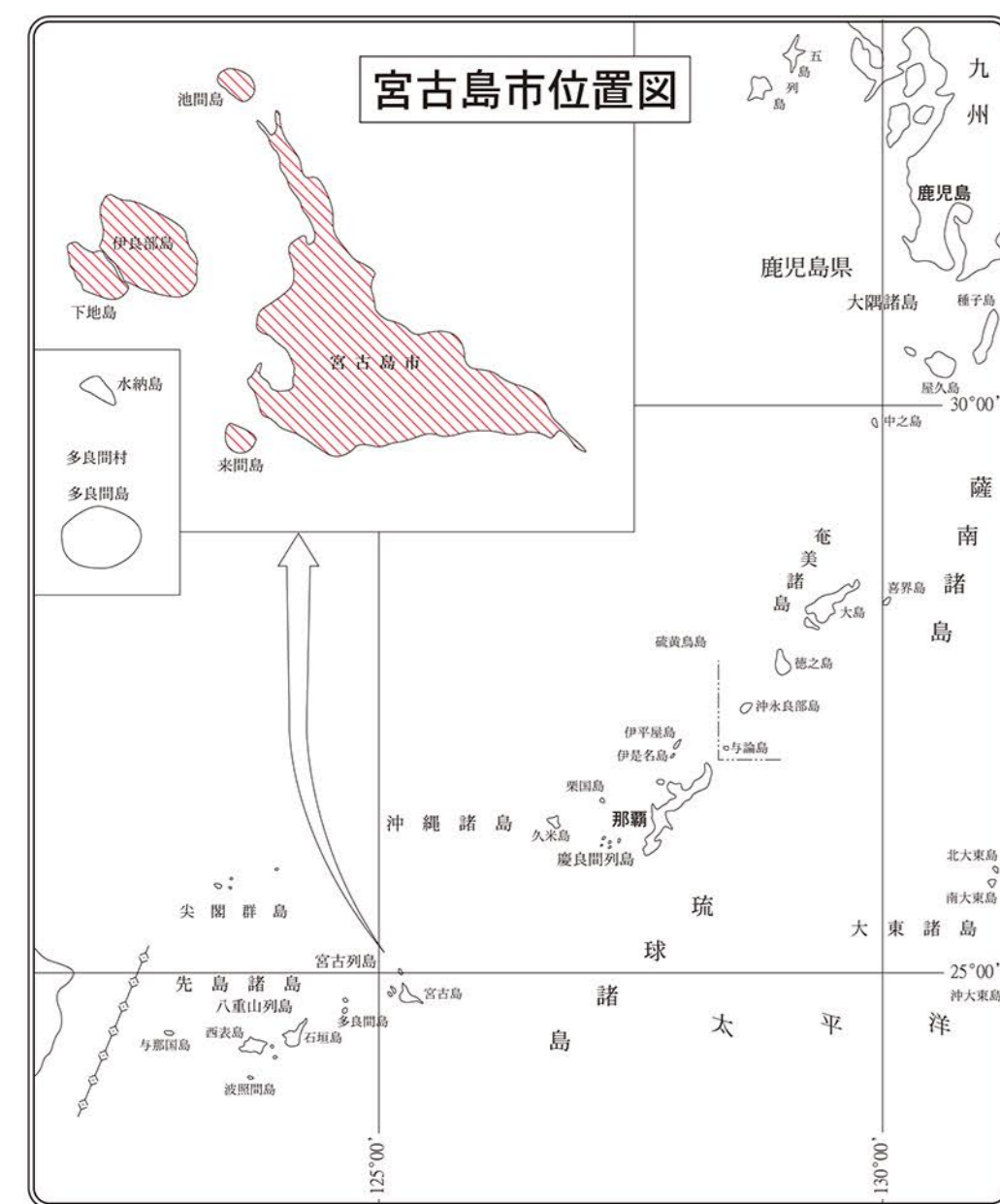


(宮古都市計画区域) 宮古島市都市計画図



凡 例	
	用途種別 第一種低層住居専用地域
	第一種中高層住居専用地域
	第二種中高層住居専用地域
	第一種住居地域
	第二種住居地域
	準住居地域
	近隣商業地域
	商業地域
	準工業地域
	工業地域
	無指定地域
	校
	起点・終点
	都市計画道路
	文教地区
	土地区画整理
	地区計画区域
	公園
	臨港地区
	防火地区
	下水道施設等

用途地域	用途制限	第一種低層住居専用	第一種中高層住居専用	第二種中高層住居専用	第一種住居	第二種住居	準住居	近隣商業	商業	準工業	工業	無指定
第一種低層住居専用	用途制限	○	○	○	○	○	○	○	○	○	○	○
第一種中高層住居専用	用途制限	○	○	○	○	○	○	○	○	○	○	○
第二種中高層住居専用	用途制限	○	○	○	○	○	○	○	○	○	○	○
第一種住居	用途制限	○	○	○	○	○	○	○	○	○	○	○
第二種住居	用途制限	○	○	○	○	○	○	○	○	○	○	○
準住居	用途制限	○	○	○	○	○	○	○	○	○	○	○
近隣商業	用途制限	○	○	○	○	○	○	○	○	○	○	○
商業	用途制限	○	○	○	○	○	○	○	○	○	○	○
準工業	用途制限	○	○	○	○	○	○	○	○	○	○	○
工業	用途制限	○	○	○	○	○	○	○	○	○	○	○
無指定	用途制限	○	○	○	○	○	○	○	○	○	○	○

1:10,000