

XIII.市 政

1.選挙人名簿登録者数

選挙人名簿登録人口

地区別	令和6年(9月1日現在)			令和7年(9月1日現在)		
	総数	男	女	総数	男	女
合計	45,122	22,832	22,290	45,037	22,877	22,160
平良地区	30,915	15,449	15,466	30,973	15,557	15,416
城辺地区	4,574	2,423	2,151	4,507	2,377	2,130
下地地区	2,419	1,192	1,227	4,128	2,065	2,063
上野地区	3,017	1,690	1,327	2,421	1,190	1,231
伊良部地区	4,197	2,078	2,119	3,008	1,688	1,320

2.各種選挙投票状況

執行年月日	定数	立候補者数	当日有権者数			投票者数			投票率(%)		
			総数	男	女	総数	男	女	総数	男	女
令和2年6月7日執行 沖縄県議会議員選挙	2	3	43,363	21,698	21,665	21,720	10,994	10,726	50.09	50.67	49.51
令和3年1月17日 宮古島市長選挙	1	2	44,376	22,327	22,049	29,129	14,633	14,496	65.64	65.54	65.74
令和3年1月17日 宮古島市議会議員補欠選挙	2	5	44,376	22,327	22,049	29,076	14,606	14,470	65.52	65.42	65.63
令和3年10月24日 宮古島市議会議員選挙	24	38	44,363	22,314	22,049	30,133	15,062	15,071	67.92	67.50	68.35
令和3年10月31日 第49回衆議院議員総選挙	1	2	44,786	22,519	22,267	21,641	11,012	10,629	48.32	48.90	47.73
令和4年7月10日 第26回参議院議員通常選挙	1	5	44,788	22,547	22,241	18,347	9,338	9,009	40.96	41.42	40.51
令和4年9月11日 沖縄県知事選挙	1	3	44,450	22,371	22,079	20,702	10,424	10,278	46.57	46.60	46.55
令和6年6月16日執行 沖縄県議会議員選挙	1	3	45,201	22,849	22,352	21,286	10,789	10,497	47.09	47.22	46.96
令和6年10月27日 第50回衆議院議員総選挙	1	4	45,047	22,787	22,260	17,629	9,120	8,509	39.13	40.02	38.23
令和7年1月19日 宮古島市長選挙	1	6	44,633	22,624	22,009	26,327	13,074	13,253	58.99	57.79	60.22
令和7年1月19日 宮古島市議会議員補欠選挙	2	4	44,633	22,624	22,009	26,294	13,047	13,247	58.91	57.67	60.19
令和7年7月20日 第27回参議院議員通常選挙	1	5	44,929	22,791	22,138	20,960	10,705	10,255	46.65	46.97	46.32
令和7年10月26日 宮古島市議会議員選挙	22	34	44,501	22,606	21,895	27,410	13,759	13,651	61.59	60.86	62.35
令和8年2月8日 衆議院議員総選挙	1	4	45,032	22,882	22,150	19,879	10,256	9,623	44.14	44.82	43.44

資料:選挙管理委員会
※令和5年は選挙なし

3. 議員数

各年12月末日現在

区 分	各年12月末日現在			
	令和 4年	令和 5年	令和 6年	令和 7年
条 例 定 数	24	24	24	22
現 在 数	24	24	22	22

資料:議会事務局

4. 年齢別議員数

各年12月末日現在

区 分	各年12月末日現在			
	令和 4年	令和 5年	令和 6年	令和 7年
計	24	24	22	22
25 ～ 29 歳	-	-	-	3
30 ～ 39 歳	-	-	-	-
40 ～ 49 歳	6	6	4	5
50 ～ 59 歳	7	7	7	6
60 歳 以 上	11	11	11	8

資料:議会事務局

5. 党・会派別議員数

令和7年12月末日現在

政党名	令和7年12月末日現在							
	幸政会	蒼和会	地域創生 保守会	Nextみやこ	宮古創進会	公明	市民フォーラム まていだ	無会派
民 主 党	-	-	-	-	-	-	-	-
自 由 民 主 党	2	2	-	1	-	-	-	1
日 本 共 産 党	-	-	-	-	-	-	-	-
公 明 党	-	-	-	-	-	2	-	-
自 由 党	-	-	-	-	-	-	-	-
無 所 属	2	3	2	2	3	-	2	-
計	4	5	2	3	3	2	2	1

資料:議会事務局

6. 議会の運営状況

各年12月末日現在

区 分	年 次	各年12月末日現在	
		令和 6年	令和 7年
招 集 回 数	総 数	8	9
	定 例 会	4	4
	臨 時 会	4	5
会 期 日 数	総 数	83	85
	定 例 会	79	80
	臨 時 会	4	5
本 会 議 日 数	総 数	37	38
	定 例 会	33	33
	臨 時 会	4	5

資料:議会事務局

7. 各種委員会開会日数

各年12月末日現在

区 分	年 次	各年12月末日現在	
		令和 6年	令和 7年
総 日 数		48	68
常 任 委 員 会	総 務 財 政	9	10
	文 教 社 会	6	7
	経 済 工 務	6	9
	予 算 決 算	4	5
特 別 委 員 会		0	0
全 員 協 議 会		7	15
議 会 運 営 委 員 会		16	22

資料:議会事務局

8.市長提出事件数及び結果(令和7年)

区 分		原案 可決	修正 可決	否決	継続 審議	審議 未了	撤回	報告 のみ	計
地方自治法第96条第1項の議決事件	条例(1号)	45	-	-	1	-	-	-	46
	予算(2号)	48	-	-	-	-	-	-	48
	決算(3号)	9	-	-	-	-	-	-	9
	契約(5号)	5	-	-	-	-	-	-	5
	財産の取得、処分(8号)	8	-	-	-	-	-	-	8
	公の施設(11号)	14	-	-	-	-	-	-	14
	訴えの提起等(12号)	2	-	-	-	-	-	-	2
	損害賠償の額(13号)	2	-	-	-	-	-	-	2
	その他議会の権限(15号)	10	-	-	-	-	-	-	10
専決処分案件(法第179条第3項)		3	-	-	-	-	-	-	3
報告のみ(地方自治法第180条第2項による専決処分事項、その他)		-	-	-	-	-	-	11	11
合 計		146	-	-	1	-	-	11	158

資料:議会事務局

9. 議員(委員会)提出事件数及び結果(令和7年)

区 分	提出		可決		修正可決		合計		提出 合計	備考
	議員	委員会	議員	委員会	議員	委員会	議員	委員会		
条 例	-	-	-	-	-	-	-	-	-	
規 則	-	-	-	-	-	-	-	-	-	
意 見 書	1	5	1	5	-	-	1	5	6	
決 議	3	-	3	-	-	-	3	-	3	
発 議	-	5	-	5	-	-	-	5	5	
動 議	1	-	1	-	-	-	1	-	1	
合 計	5	10	5	10	-	-	5	10	15	

資料:議会事務局

10.議会における選挙(令和7年)

選挙の種類	選挙月日	人数	当選人
議長の選挙	令和7年11月20日	1	平良 和彦
副議長の選挙	令和7年11月20日	1	砂川 和也
沖縄県後期高齢者医療広域連合議会議員の選挙	令和7年11月20日	1	下地 信広
宮古島市選挙管理委員会委員の選挙	令和7年12月17日	4	下地 勇徳、狩俣 明、西里 正也、伊良皆 俊秀
宮古島市選挙管理委員会補充員の選挙	令和7年12月17日	4	亀濱 正博、亀川 隆、砂川 優太、荷川取 勝広

資料:議会事務局

11.請願・陳情書の処理状況(令和7年)

区 分	採択	一部採択	みなし採択	不採択	審議未了	継続審議	配布のみ	合計
請 願	1	-	-	-	-	-	-	1
陳情書	8	-	-	1	3	-	8	20
合 計	9	-	-	1	3	-	8	21

資料:議会事務局

※継続審議の欄は、翌年に継続したもの。

12.宮古島市職員数

令和7年4月1日現在

部 課 名	人数			構成比 (%)		部 課 名	人数			構成比 (%)	
	計	男	女	男	女		計	男	女	男	女
総 数	684	417	267	61.0	39.0						
市 長 部 局	458	247	211	53.9	46.1						
企 画 政 策 部	37	22	15	59.5	40.5	市 民 生 活 部	66	21	45	31.8	68.2
企 画 政 策 部 長	1	1	-	100.0	-	市 民 生 活 部 長	1	1	-	100.0	-
企 画 調 整 課	12	7	5	58.3	41.7	地 域 振 興 課	8	5	3	62.5	37.5
秘 書 広 報 課	6	3	3	50.0	50.0	市 民 課	21	7	14	33.3	66.7
エコアイランド推進課	5	3	2	60.0	40.0	健 康 増 進 課	17	3	14	17.6	82.4
情 報 政 策 課	7	4	3	57.1	42.9	国 民 健 康 保 険 課	19	5	14	26.3	73.7
働 く 女 性 の 家	2	-	2	-	100.0						
産 業 振 興 課	4	4	-	100.0	-						
						環 境 衛 生 局	24	20	4	83.3	16.7
						環 境 衛 生 局 長	1	1	-	100.0	-
						環 境 保 全 課	8	5	3	62.5	37.5
総 務 部	67	41	26	61.2	38.8	衛 生 施 設 課	8	7	1	87.5	12.5
総 務 部 長	1	1	-	100.0	-	下 水 道 課	7	7	-	100.0	-
総 務 課	16	8	8	50.0	50.0						
財 政 課	8	7	1	87.5	12.5	農 林 水 産 部	54	48	6	88.9	11.1
契 約 検 査 課	5	3	2	60.0	40.0	農 林 水 産 部 長	1	1	-	100.0	-
税 務 課	19	8	11	42.1	57.9	農 政 課	16	14	2	87.5	12.5
納 税 課	9	6	3	66.7	33.3	畜 産 課	5	4	1	80.0	20.0
防 災 危 機 管 理 課	5	4	1	80.0	20.0	農 村 整 備 課	18	16	2	88.9	11.1
行 政 経 営 課	4	4	-	100.0	-	水 産 課	10	9	1	90.0	10.0
						み どり 推 進 課	4	4	-	100.0	-
福 祉 部	56	20	36	35.7	64.3	建 設 部	46	44	2	95.7	4.3
福 祉 部 長	1	1	-	100.0	-	建 設 部 長	1	-	1	-	100.0
生 活 福 祉 課	24	12	12	50.0	50.0	都 市 計 画 課	13	12	1	92.3	7.7
高 齢 者 支 援 課	19	4	15	21.1	78.9	道 路 建 設 課	10	10	-	100.0	-
障 が い 福 祉 課	12	3	9	25.0	75.0	港 湾 課	9	9	-	100.0	-
						建 築 課	7	7	-	100.0	-
						空 港 課	6	6	-	100.0	-
こ ども 家 庭 局	85	13	72	15.3	84.7	観 光 商 工 スポーツ部	23	18	5	78.3	21.7
こ ども 家 庭 局 長	1	1	-	100.0	-	観 光 商 工 部 長	1	1	-	100.0	-
子 育 て 支 援 課	11	5	6	45.5	54.5	参 事	-	-	-	-	-
こ ども 未 来 課	61	5	56	8.2	91.8	観 光 商 工 課	11	7	4	63.6	36.4
家 庭 保 健 課	12	2	10	16.7	83.3	ス ポー ツ 振 興 課	11	10	1	90.9	9.1

12.宮古島市職員数 (つづき)

令和7年4月1日現在

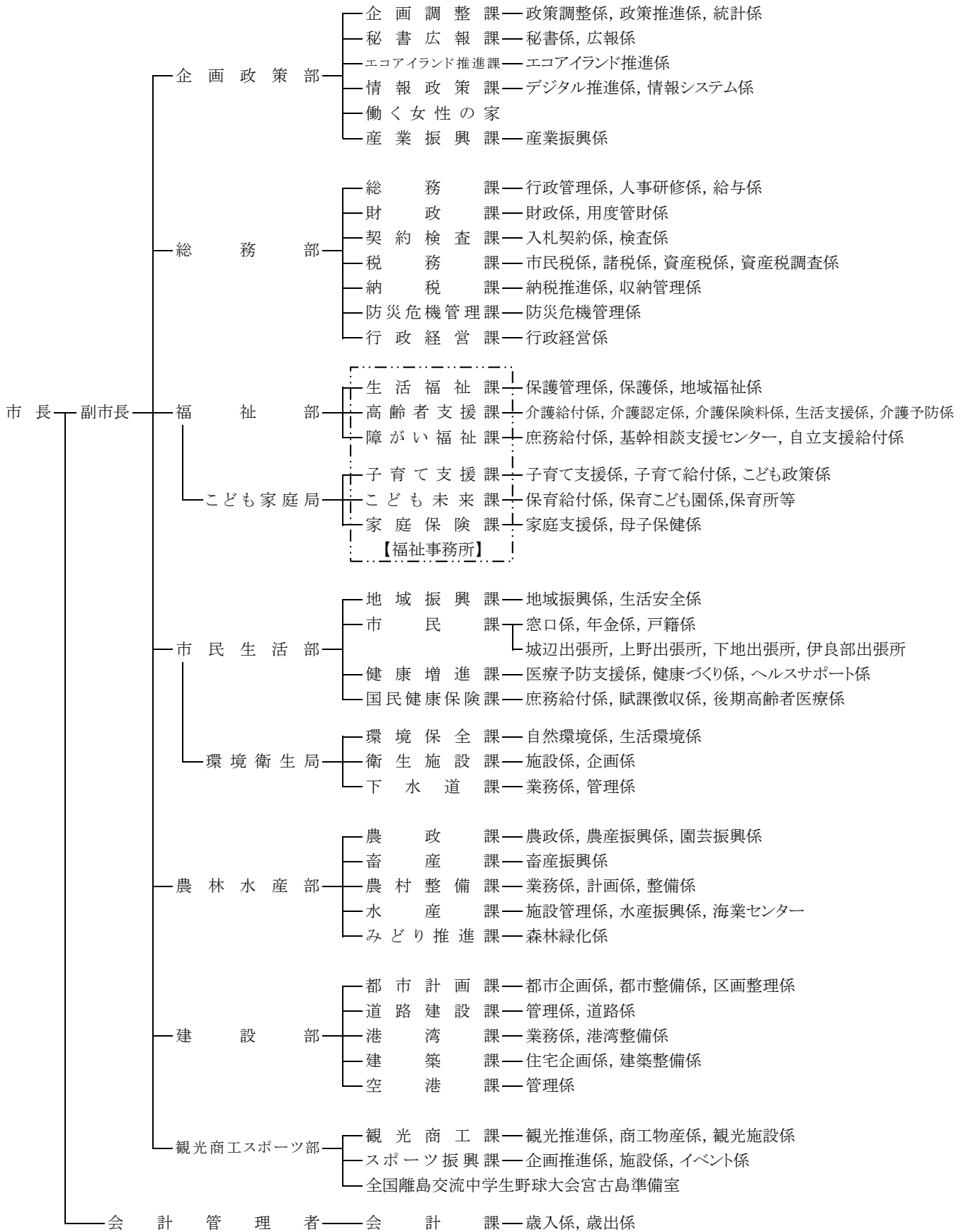
部 課 名	人数			構成比 (%)		部 課 名	人数			構成比 (%)	
	計	男	女	男	女		計	男	女	男	女
会 計 管 理	9	3	6	33.3	66.7	消 防 本 部	83	83	-	100.0	-
会 計 管 理 者	1	1	-	100.0	-	消 防 長	1	1	-	100.0	-
会 計 課	8	2	6	25.0	75.0	消 防 本 部	15	15	-	100.0	-
水 道 部	32	26	6	81.3	18.8	総 務 課	6	6	-	100.0	-
水 道 部 長	1	1	-	100.0	-	予 防 課	5	5	-	100.0	-
水 道 総 務 課	7	4	3	57.1	42.9	警 防 課	4	4	-	100.0	-
水 道 会 計 課	7	4	3	57.1	42.9	消 防 署	67	67	-	100.0	-
水 道 施 設 課	7	7	-	100.0	-	消 防 署 長	1	1	-	100.0	-
水 道 工 務 課	10	10	-	100.0	-	第 一 警 備 課	22	22	-	100.0	-
						第 二 警 備 課	22	22	-	100.0	-
						第 三 警 備 課	22	22	-	100.0	-
教 育 委 員 会	82	41	41	50.0	50.0	各 行 政 委 員 会	20	17	3	85.0	15.0
教 育 部	49	23	26	46.9	53.1	議 会 事 務 局	6	5	1	83.3	16.7
教 育 部 長	1	1	-	100.0	-	議 会 事 務 局 長	1	1	-	100.0	-
教 育 総 務 課	7	3	4	42.9	57.1	議 会 事 務 局	5	4	1	80.0	20.0
教 育 施 設 課	7	7	-	100.0	-	監 査 委 員 事 務 局	3	2	1	66.7	33.3
学 校 教 育 課	18	10	8	55.6	44.4	選 挙 管 理 委 員 会 事 務 局	3	2	1	66.7	33.3
学 校 給 食 共 同 調 理 場	3	2	1	66.7	33.3	農 業 委 員 会 事 務 局	8	8	-	100.0	-
幼 稚 園	9	-	9	-	100.0						
小 学 校	3	-	3	-	100.0						
中 学 校	1	-	1	-	100.0						
生 涯 学 習 部	33	18	15	54.5	45.5						
生 涯 学 習 部 長	1	-	1	-	100.0						
生 涯 学 習 振 興 課	13	9	4	69.2	30.8						
図 書 館	8	3	5	37.5	62.5						
公 民 館	4	3	1	75.0	25.0						
総 合 博 物 館	7	3	4	42.9	57.1						

資料:総務課 ※出向6名含む。

13.宮古島市行政機構図

令和7年4月1日現在

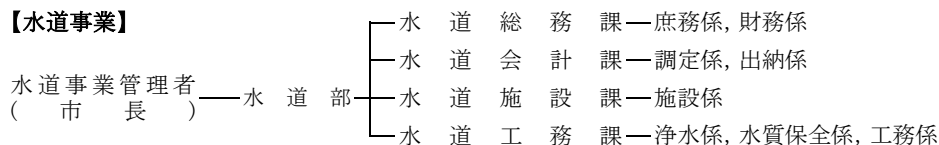
【市長部局】



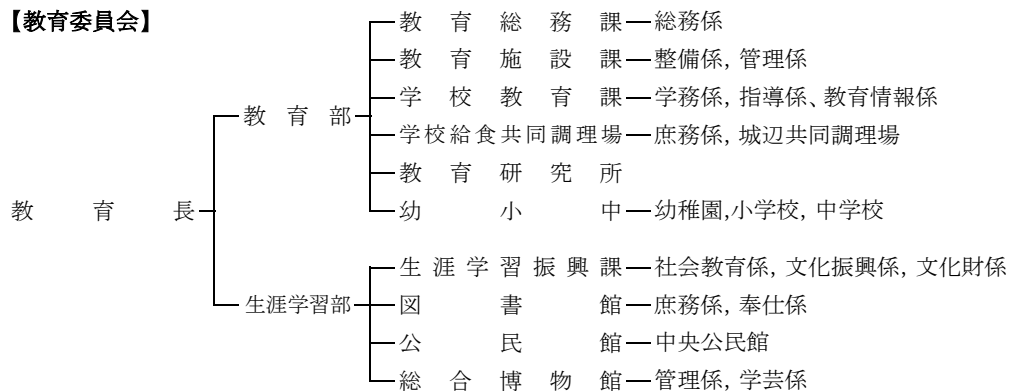
13.宮古島市行政機構図(つづき)

令和7年4月1日現在

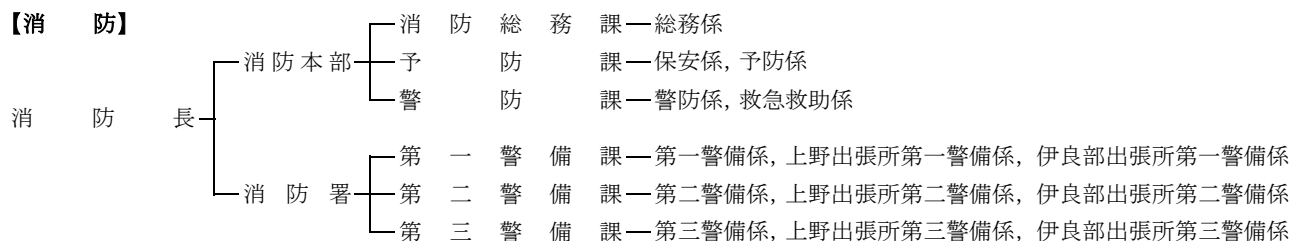
【水道事業】



【教育委員会】



【消防】



【各行政委員会】

議会事務局	事務局	議事係
選挙管理委員会	事務局	選挙係, 庶務係
監査委員事務局	事務局	庶務係
農業委員会	事務局	農政係, 農地係

職員数の状況

部局等	計	男	女
計	684	417	267
市長部局	458	247	211
水道部 (公営企業部門)	32	26	6
教育委員会	82	41	41
消防本部	83	83	-
会計課	9	3	6
議会事務局	6	5	1
選挙管理委員会	3	2	1
監査委員事務局	3	2	1
農業委員会事務局	8	8	-

資料:総務課

役職者数

役職名	計	男	女
計	233	200	33
部長級	18	16	2
(うち参事)	-	-	-
(うち次長)	3	3	-
課長級	63	53	10
(うち主幹)	3	3	-
補佐級	81	70	11
(うち補佐兼係長)	68	59	9
係長級	71	61	10
(うち調整官)	24	15	9

資料:総務課

