

XIII.市 政

1.選挙人名簿登録者数

選挙人名簿登録人口

地区別	平成28年(9月1日現在)			平成29年(9月1日現在)		
	総数	男	女	総数	男	女
合計	43,588	21,525	22,063	43,651	21,578	22,073
平良地区	28,950	14,165	14,785	29,155	14,274	14,881
城辺地区	5,181	2,688	2,493	5,067	2,642	2,425
下地地区	2,452	1,174	1,278	2,447	1,177	1,270
上野地区	2,425	1,215	1,210	2,443	1,229	1,214
伊良部地区	4,580	2,283	2,297	4,539	2,256	2,283

2.各種選挙投票状況

執行年月日	定数	立候補者数	当日有権者数			投票者数			投票率(%)		
			総数	男	女	総数	男	女	総数	男	女
平成26年11月16日執行 沖縄県知事選挙	1	4	42,466	20,961	21,505	25,262	12,645	12,617	59.49	60.33	58.67
平成26年12月14日執行 第47回衆議院議員総選挙	1	2	42,789	21,119	21,670	18,753	9,702	9,051	43.83	45.94	41.77
平成28年6月5日 沖縄県議会議員選挙	1	3	42,694	21,017	21,677	28,240	13,761	14,479	66.15	65.48	66.79
平成28年7月10日 第24回参議院議員通常選挙	1	3	43,664	21,561	22,103	18,878	9,655	9,223	43.23	44.78	41.73
平成28年8月3日 沖縄海区漁業調整委員選挙	9	9	無投票								
平成29年1月22日 宮古島市長選挙	1	4	43,401	21,445	21,956	29,614	14,601	15,013	68.23	68.09	68.38
平成29年1月22日 宮古島市議会議員補欠選挙	2	5	43,401	21,445	21,956	29,573	14,580	14,993	68.14	67.99	68.29
平成29年10月22日 宮古島市議会議員選挙	24	33	43,301	21,381	21,920	31,040	15,357	15,683	71.74	71.83	71.55
平成29年10月22日 第48回衆議院議員総選挙	1	3	43,715	21,604	22,111	29,609	14,673	14,936	67.73	67.92	67.55

資料:選挙管理委員会

3. 議員数

各年12月末日現在

区 分	平成 26年	平成 27年	平成 28年	平成 29年
条 例 定 数	26	26	26	24
現 在 数	26	26	24	24

資料:議会事務局

※平成29年10月告示の第4期議員選挙から、定数24となった。

※地方自治法の一部を改正する法律(平成23年法律第35号)の
平成23年8月1日施行に伴い、議員定数の法定上限が撤廃された。

4. 年齢別議員数

各年12月末日現在

区 分	平成 26年	平成 27年	平成 28年	平成 29年
計	26	26	24	24
25 ～ 29 歳	-	-	-	-
30 ～ 39 歳	-	-	-	1
40 ～ 49 歳	4	3	3	6
50 ～ 59 歳	6	7	7	5
60 歳 以 上	16	16	14	12

資料:議会事務局

5. 党・会派別議員数

平成29年12月末日現在

政党名	自民会派	勇志会	清風会	政心会	公明党	市民ネット 宮古結の会	無会派
民 主 党	-	-	-	-	-	-	-
自 由 民 主 党	1	-	-	-	-	-	-
日 本 共 産 党	-	-	-	-	-	-	1
公 明 党	-	-	-	-	2	-	-
自 由 党	-	-	-	-	-	-	1
無 所 属	3	4	3	4	-	2	3
計	4	4	3	4	2	2	5

資料:議会事務局

6. 議会の運営状況

各年12月末日現在

区 分		平成 28年	平成 29年
招 集 回 数	総 数	10	7
	定 例 会	4	4
	臨 時 会	6	3
会 期 日 数	総 数	83	80
	定 例 会	77	77
	臨 時 会	6	3
本 会 議 日 数	総 数	39	36
	定 例 会	33	33
	臨 時 会	6	3

資料:議会事務局

7. 各種委員会開会日数

各年12月末日現在

区 分	平成 28年	平成 29年	
総 日 数	109	90	
常 任 委 員 会	総 務 財 政	21	15
	文 教 社 会	15	18
	経 済 工 務	18	17
	予 算 決 算	0	3
特 別 委 員 会	18	7	
全 員 協 議 会	13	13	
議 会 運 営 委 員 会	24	17	

資料:議会事務局

※予算決算委員会は平成29年9月定例会より設置。

8.市長提出事件数及び結果(平成29年)

区 分		原案 可決	修正 可決	否決	継続 審議	審議 未了	撤回	報告 のみ	計
地方自治法第96条第1項の議決事件	条例(1号)	37	-	1	-	-	-	-	38
	予算(2号)	44	-	-	-	-	-	-	44
	決算(3号)	1	-	-	-	-	-	-	1
	契約(5号)	13	-	-	-	-	-	-	13
	財産の交換等(6号)	-	-	-	-	-	-	-	-
	財産の取得、処分(8号)	4	-	-	-	-	-	-	4
	損害賠償の額(13号)	1	-	-	-	-	-	-	1
	その他議会の権限(15号)	26	-	-	-	-	-	-	26
専決処分案件(法第179条第3項)		4	-	-	-	-	-	-	4
報告のみ(地方自治法第180条第2項による専決処分事項、その他)		7	-	-	-	-	-	-	7
合計		137	-	1	-	-	-	-	138

資料:議会事務局

9. 議員(委員会)提出事件数及び結果(平成29年)

区 分	可決	修正可決	否決	合計	備考
条 例	-	-	-	-	
規 則	-	-	-	-	
意 見 書	7 (7)	-	2 (-)	9 (7)	
決 議	4 (2)	-	4 (1)	8 (3)	
発 議	3 (3)	-	-	3 (3)	
動 議	-	-	-	- (-)	
合 計	14 (12)	-	6 (1)	20 (13)	

資料:議会事務局

※()書きは、委員会提出の内書き。

10.議会における選挙(平成29年)

選挙の種類	選挙月日	人数	当選人
宮古島市議会副議長選挙	平成29年2月14日	1	池間 豊
宮古島市議会議長選挙	平成29年11月22日	1	嵩原 弘
宮古島市議会副議長選挙	平成29年11月22日	1	上地 廣敏
沖縄県後期高齢者医療広域連合議会議員選挙	平成29年11月22日	1	平良 敏夫

資料:議会事務局

11.請願・陳情書の処理状況(平成29年)

区 分	採択	一部採択	みなし採択	不採択	審議未了	継続審議	配布のみ	合計
請 願	1	-	-	4	1	-	-	6
陳情書	8	-	-	39	6	-	9	62
合 計	9	-	-	43	7	-	9	68

資料:議会事務局

※継続審議の欄は、翌年に継続したものを。

12.宮古島市職員数

平成29年4月1日現在

部 課 名	人数			構成比 (%)		部 課 名	人数			構成比 (%)	
	計	男	女	男	女		計	男	女	男	女
総 数	735	478	257	65.0	35.0						
市 長 部 局	493	297	196	60.2	39.8	生 活 環 境 部	104	45	59	43.3	56.7
企 画 政 策 部	35	26	9	74.3	25.7	生 活 環 境 部 長	1	1	-	100.0	-
企 画 政 策 部 長	1	1	-	100.0	-	ま ち づ くり 振 興 班	4	3	1	75.0	25.0
企 画 調 整 課	9	7	2	77.8	22.2	市 民 生 活 課	17	9	8	52.9	47.1
秘 書 広 報 課	6	5	1	83.3	16.7	城 辺 支 所	8	6	2	75.0	25.0
エコアイランド推進課	8	7	1	87.5	12.5	上 野 支 所	6	3	3	50.0	50.0
情 報 政 策 課	8	5	3	62.5	37.5	下 地 支 所	6	3	3	50.0	50.0
働 く 女 性 の 家	3	1	2	33.3	66.7	健 康 増 進 課	23	3	20	13.0	87.0
観 光 商 工 局	23	19	4	82.6	17.4	国 民 健 康 保 険 課	26	5	21	19.2	80.8
観 光 商 工 局 長	1	1	-	100.0	-	環 境 衛 生 課	13	12	1	92.3	7.7
観 光 課	8	6	2	75.0	25.0	農 林 水 産 部	58	53	5	91.4	8.6
商 工 物 産 交 流 課	14	12	2	85.7	14.3	農 林 水 産 部 長	1	1	-	100.0	-
振 興 開 発 プ ロ ジ ェ ク ト 局	8	6	2	75.0	25.0	農 政 課	17	16	1	94.1	5.9
振 興 開 発 プ ロ ジ ェ ク ト 局 長	1	1	-	100.0	-	畜 産 課	4	4	-	100.0	-
振 興 開 発 プ ロ ジ ェ ク ト 局	7	5	2	71.4	28.6	農 村 整 備 課	23	21	2	91.3	8.7
総 務 部	70	51	19	72.9	27.1	水 産 課	9	8	1	88.9	11.1
総 務 部 長	1	1	-	100.0	-	み どり 推 進 課	4	3	1	75.0	25.0
総 務 課	19	14	5	73.7	26.3	建 設 部	50	44	6	88.0	12.0
財 政 課	11	9	2	81.8	18.2	建 設 部 長	1	1	-	100.0	-
契 約 検 査 課	6	5	1	83.3	16.7	都 市 計 画 課	13	11	2	84.6	15.4
税 務 課	20	11	9	55.0	45.0	道 路 建 設 課	10	9	1	90.0	10.0
納 税 課	9	7	2	77.8	22.2	港 湾 課	10	9	1	90.0	10.0
防 災 危 機 管 理 班	4	4	-	100.0	-	建 築 課	9	8	1	88.9	11.1
福 祉 部	126	39	87	31.0	69.0	空 港 課	7	6	1	85.7	14.3
福 祉 部 長	1	-	1	-	100.0	伊 良 部 支 所	12	8	4	66.7	33.3
福 祉 調 整 課	9	4	5	44.4	55.6	支 所 長	1	1	-	100.0	-
生 活 福 祉 課	16	10	6	62.5	37.5	地 域 づ くり 課	6	5	1	83.3	16.7
児 童 家 庭 課	68	12	56	17.6	82.4	市 民 課	5	2	3	40.0	60.0
高 齢 者 支 援 課	20	7	13	35.0	65.0						
障 が い 福 祉 課	12	6	6	50.0	50.0						

12.宮古島市職員数 (つづき)

平成29年4月1日現在

部 課 名	人数			構成比 (%)		部 課 名	人数			構成比 (%)	
	計	男	女	男	女		計	男	女	男	女
会 計 管 理	8	4	4	50.0	50.0	消 防 本 部	82	82	-	100.0	-
会 計 管 理 者	1	1	-	100.0	-	消 防 長	1	1	-	100.0	-
会 計 課	7	3	4	42.9	57.1	消 防 本 部	15	15	-	100.0	-
上 下 水 道 部	42	37	5	88.1	11.9	総 務 課	5	5	-	100.0	-
上 下 水 道 部 長	1	1	-	100.0	-	予 防 課	5	5	-	100.0	-
水 道 総 務 課	7	5	2	71.4	28.6	警 防 課	5	5	-	100.0	-
水 道 会 計 課	8	6	2	75.0	25.0	消 防 署	66	66	-	100.0	-
工 務 課	12	12	-	100.0	-	消 防 署 長	1	1	-	100.0	-
浄 水 課	7	7	-	100.0	-	第 一 警 備 課	22	22	-	100.0	-
下 水 道 課	7	6	1	85.7	14.3	第 二 警 備 課	21	21	-	100.0	-
教 育 委 員 会	98	50	48	51.0	49.0	第 三 警 備 課	22	22	-	100.0	-
教 育 部	60	24	36	40.0	60.0	各 行 政 委 員 会	19	14	5	73.7	26.3
教 育 部 長	1	1	-	100.0	-	議 会 事 務 局	6	5	1	83.3	16.7
教 育 総 務 課	10	7	3	70.0	30.0	議 会 事 務 局 長	1	1	-	100.0	-
学 校 教 育 課	15	11	4	73.3	26.7	議 会 事 務 局	5	4	1	80.0	20.0
学 校 給 食 共 同 調 理 場	4	2	2	50.0	50.0	監 査 委 員 事 務 局	3	2	1	66.7	33.3
学 校 規 模 適 正 化 対 策 班	2	2	-	100.0	-	選 挙 管 理 委 員 会 事 務 局	3	2	1	66.7	33.3
教 育 研 究 所	1	1	-	100.0	-	農 業 委 員 会 事 務 局	7	5	2	71.4	28.6
小 学 学 校	6	-	6	-	100.0						
中 学 学 校	3	-	3	-	100.0						
幼 稚 園	18	-	18	-	100.0						
生 涯 学 習 部	38	26	12	68.4	31.6						
生 涯 学 習 部 長	1	1	-	100.0	-						
生 涯 学 習 振 興 課	9	8	1	88.9	11.1						
市 民 ス ポ ー ツ 課	4	3	1	75.0	25.0						
図 書 館	11	6	5	54.5	45.5						
公 民 館	4	3	1	75.0	25.0						
総 合 博 物 館	6	3	3	50.0	50.0						
文 化 ホ ー ル	3	2	1	66.7	33.3						

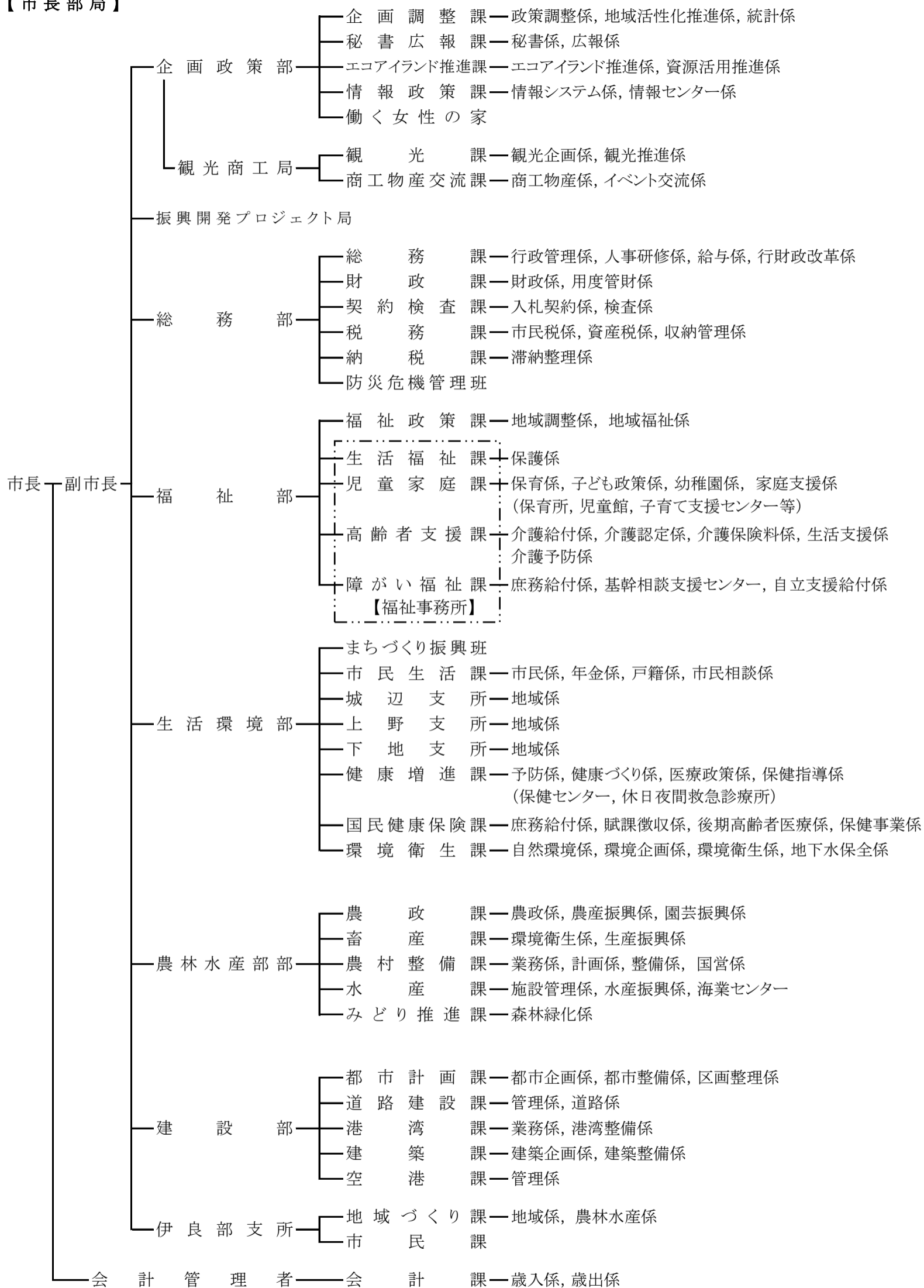
資料:総務課

※総務部総務課(出向2名)含む。

13.宮古島市行政機構図

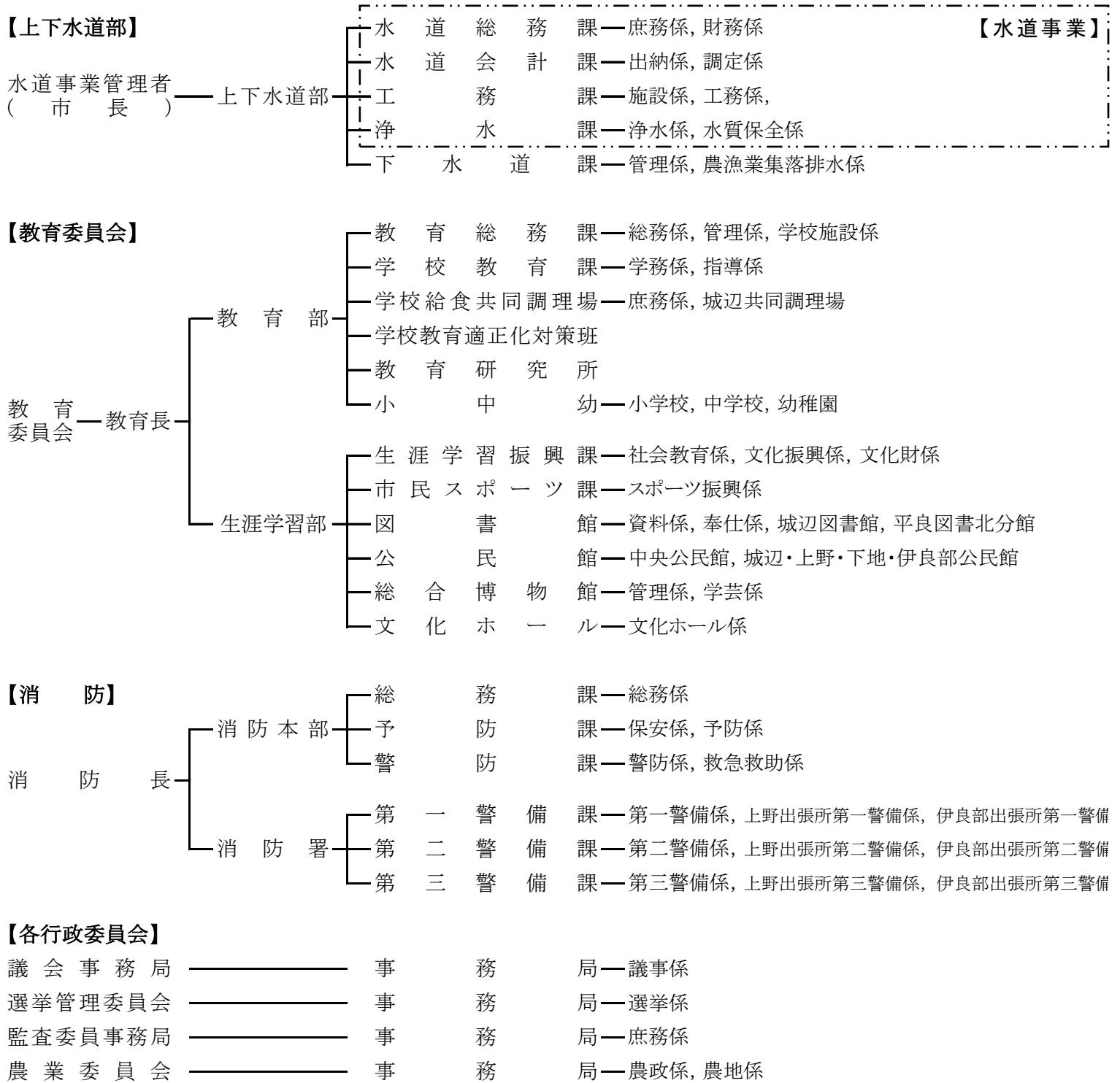
平成29年4月1日現在

【市長部局】



13.宮古島市行政機構図(つづき)

平成29年4月1日現在



職員数の状況

部局等	計	男	女
計	735	478	257
市長部局	493	297	196
上下水道部 (公営企業部門)	35	31	4
教育委員会	98	50	48
消防本部	82	82	-
会計課	8	4	4
議会事務局	6	5	1
選挙管理委員会	3	2	1
監査委員事務局	3	2	1
農業委員会事務局	7	5	2

資料:総務課

役職者数

役職名	計	男	女
計	386	327	59
部長級	23	22	1
(うち参事)	-	-	-
(うち次長)	8	8	-
課長級	75	73	2
(うち主幹)	16	15	1
補佐級	78	66	12
補佐兼係長	59	48	11
係長級	151	118	33
(うち調整官)	75	57	18

資料:総務課

