

# ●小規模保育施設



## ◆小規模保育事業について

定員が少人数（6～19人）で満3歳未満の子どもの対象にした保育施設です。

3歳からは提携する保育園に転園し、継続して保育を利用できます。

保育士の配置数などの基準の違いでA型とB型に分類されます。

A型：保育従事者が全員保育士

B型：保育従事者の半数以上が保育士

0歳児～2歳児	3歳児
小規模保育施設利用	保育園（連携施設）利用



## 入江保育園 (A型)

住 所 下地字嘉手苅 311-2

電 話 0980-76-3669

定 員 19名

受入年齢 3ヶ月～2歳児

延長保育 有り

## ●保育目標●

- ・明るく
- ・元気に
- ・のびのびと  
子どもの可能性を引き出し「出来る」を多く体験させる。
- ・食育（自分で育て収穫した野菜を味わう）

## ●取組事業●

- ・地域交流
- ・世代間交流
- ・子育て相談





## クララ保育園 (B型)

住所 平良字西里 971-1

電話 0980-79-9855

定員 19名

受入年齢 3ヶ月～2歳児

延長保育 有り

### ●保育目標●

- ・健康で明るい素直な子
- ・意欲的に取り組みやり遂げる子
- ・思いやりがあり仲間や自分も大切に出来る子
- ・のびのびと自己を表現できる子

### ●保育の特徴●

- ・子どもサイズの道具たち、クララの暮らしは「子どもが主役」です。
- ・モンテッソーリ教育の精神に基づいて保育を行い、子どもの思いに細やかに心を寄せ、その子らしさが育つ援助をします。

### ●取組事業●

- ・子育てアドバイザーによる、子育て相談
- ・地域交流 ・世代間交流



## とっとこ保育園 (A型)

住所 平良字西里 976-4

電話 0980-73-1876

定員 19名

受入年齢 3ヶ月～2歳児

延長保育 有り

### ●保育理念●

一人ひとりの主体性を尊重し、保護者、地域社会と力を合わせた保育の実施。豊かな人格形成、生きる力の育成にたずさわる。

### ●保育目標●

- ・元気な逞しい子
- ・明るく、素直でやさしい子
- ・主体的に行動する子

### ●保育の特徴●

小規模保育園ならではのメリットを活かし、一人ひとりに合わせた保育に取り組む。リトミックを取り入れたリズム遊びやモンテッソーリ教育の基礎を取り入れ、子どもの自立（律）への手助けを行う。

### ●取組事業●

- ・子育て相談 ・地域交流
- ・世代間交流



## ちゅうりっぷ保育園 (A型)

住 所 平良字東仲宗根 885

電 話 0980-73-2296

定 員 19名

受入年齢 3ヶ月～2歳児

延長保育 有り



### ●保育目標●

一日の大半を保育園で過ごす子ども達にとって「第2の家庭」と思えるような安心できる環境を創り、スキップを通じたコミュニケーションを十分にとり、日々の感動を保護者と共に喜びあえる笑顔あふれる保育をめざします。

- ・元気で明るくすなおな子
- ・ねばり強く、最後までがんばる子
- ・思いやりがあり、友達と仲良くあそぶ子

### ●取組事業●

- ・地域交流
- ・世代間交流
- ・子育て相談



## ゆめの子保育園 (A型)

住 所 平良字下里 1175-8

電 話 0980-73-6220

定 員 19名

受入年齢 3ヶ月～2歳児

延長保育 有り

### ●保育目標●

- ・みんなと仲良く遊べる子
- ・ニコニコ笑顔の明るい子
- ・思いやりのあるやさしい素直な子
- ・じょうぶな身体、元気な子

### ●取組事業●

- ・障害児保育
- ・地域交流
- ・世代間交流
- ・子育て相談





## めぐみ保育園 (A型)

住所 平良字西里 1424-2 2F  
(宮古バプテスト教会)

電話 0980-73-7339

定員 18名

受入年齢 3ヶ月～2歳児

延長保育 無し

### ●施設紹介●

- ・やんちゃな外遊び
- ・いつものんびり家庭保育
- ・ワイワイ食べる楽しい食事

行事は少なく、毎日のルーティンを大事にします。

まるでお家のような時間をつくっていきます。

### ●保育信念●

子どもは神に愛されて生まれた者であるという尊厳を確認し保育します

### ●取組事業●

- ・地域交流
- ・世代間交流
- ・子育て相談
- ・障がい児保育



## 保育ルーム下里 (A型)

住所 平良字下里 751-1 (モトショップ丸玉)

電話 0980-79-5525

定員 19名

受入年齢 6ヶ月～2歳児

延長保育 なし

### ●保育目標●

子どもは伸びていく可能性を持っており、その子どもたちが現在を最も良く生き、望ましい未来を作り出す力の基礎を培うことを保育の目標とする

- ・丈夫で元気な子どもの保育
- ・いろいろな経験を通し、五感を豊かにし、想像力をふくらませる子どもの保育
- ・優しさ、思いやり、勇気、感動を人と共有できる子どもの保育
- ・人の話を聞いて、自分の気持ちを言葉で表現できる子どもの保育

### ●取組事業●

- ・障害児保育
- ・地域交流
- ・世代間交流
- ・子育て相談



## ●事業所内保育施設



### ぽっぽ保育園 (小規模A型)

住 所 平良字下里1356番地7

電 話 0980-79-7615

定 員 19名

受入年齢 3ヶ月～2歳児

延長保育 有り

### ●保育理念●

～目指す保育～

- ・子どもの最善の利益を図り、思いやりの心で育ちを見つめ、共に育ちあう。
- ・保育の専門性をもって養護と教育を一体とした保育を行う。

### ●保育方針●

～目指す子ども像～

- ♪よく食べ心身共に健康な子♪
- ♪思いやりのある子♪
- ♪遊びを思いっきり楽しめる子♪

### ●特徴●

♪令和2年4月に開所したばかりの「事業所内小規模保育所」です！  
施設内で遊んだり、隣接する「おおぞら南保育園」の広い園庭でのびのびと遊んだり交流も楽しんでます！  
詳細はぽっぽ保育園まで！見学、大歓迎です♪



# ●家庭的保育施設

## ◆家庭的保育事業について

定員が少人数（5人以下）で満3歳未満の子どもを対象にした施設です。3歳から提携する保育園に転園し、継続して保育を利用できます。



0歳児～2歳児	3歳児
家庭的保育施設利用	保育園（連携施設）利用



## ひまわり家庭保育ルーム

住所 下地字川満 138 番地  
電話 0980-76-3478(FAX 兼)

定員 5名

受入年齢 3ヶ月～2歳児

延長保育 有り



## ●施設の特徴●

南マックスバリュから車で5分の場所に位置し、天気の良い日は園庭の遊具で体を思いっきり動かして遊び、周辺は緑豊かな自然に囲まれ、近くには川満構造センター広場があり散歩コースとして楽しんでいます。

## ●保育理念●

- ①基本的な生活習慣を身につけ生きる力を育むために自主的な考えや行動を引き出し、家庭的な温かい雰囲気の中で子どもが安心して園生活が送れるような愛情を込めた思いやりの心を育み、又、さまざまな体験を通して「興味・意欲・関心」を持たせる。
- ②保護者の就労や個々の事情に合わせて対応します。

## ●取組事業●

- ①子育て支援
- ②子育て相談
- ③延長保育
- ④地域交流
- ⑤連携施設交流
- ⑥祝祭日の保育あり



## 家庭的保育ルームくくる

住 所 平良字久貝 851-22

電 話 0980-72-7339

定 員 5名

受入年齢 3ヶ月～2歳児

延長保育 有り

### ●保育目標●

- ・心豊かに思いやりのある子
- ・明るくやさしく素直な子
- ・生きる力のある子

### ●施設の特徴●

- ・自宅で保育を行います。
- ①小さな体験を多く取り入れ感受性を育む保育
- ②小さな集団の中で思いやりを育む保育
- ③異年齢できょうだいのような関係のあったか保育

### ●取組事業●

- ・延長保育
- ・子育て相談
- ・子育て支援
- ・連携施設交流
- ・地域交流



こずみつくほいくえん  
**COSMIC**保育園

住 所 平良字下里 2029-1

電 話 0980-72-3552

定 員 5名

受入年齢 3ヶ月～2歳児

延長保育 有り

### ●園の特徴●

「100人いれば100の個性と可能性」を合言葉に、子ども一人一人に応じた少人数ならではのきめ細やかな保育で子どもが愛され安心して過ごせる環境を作り、五感を刺激する大胆な遊びを取り入れ、豊かな感性を育みます。子どもの成長の喜びを共に分かち合える、アットホームな保育園です。

### ●取組事業●

- ・延長保育
- ・子育て支援
- ・地域交流

# その他の保育施設

## ●認可外保育施設

保育を行うことを目的とする施設で、県知事が許可している認可保育園以外のものです。

開所時間や、利用料は各園によって違います。



## しろくま託児所

住 所 伊良部字前里添763-2

電 話 0980-78-5433

定 員 9名

受入年齢 6ヶ月～4歳児

延長保育 なし



### ●保育目標●

素直で明るく、元気な子

### ●施設の特徴●

- ・自宅で保育を行っているので、家族のような雰囲気です。楽しく異年齢保育をしています。
- ・施設の周りは畑で静かでのんびりとした環境の中で保育を行っています。





## WindowZ Kids' English School

### WindowZ留学センター

住 所 平良字東仲宗根421-4  
 電 話 0980-72-3513 (FAX 兼)  
 定 員 8名  
 受入年齢 3歳～5歳児  
 受入時間 7:30～18:00  
 延長保育 なし

#### ●施設紹介●

2003年4月開校以来、英語習得はもちろんの事、お子様の自立心を育てるお手伝いをするのが私達の役目と思っております。保護者の皆様と共に、お子様の成長について本音で語れる関係を築いていければ幸いに思います。

#### ●主な年間行事●

4月 イースター (Easter)  
 10月 ハロウィン (Halloween)  
 11月 Family Fun Day (ミニ運動会)  
 12月 Kids X' mas Party  
 3月 英語発表会

.....

.....

.....

.....

.....

.....

.....

.....

.....

.....



その他の保育施設

## ●認可外保育施設（企業主導型保育施設）

会社の事業所の保育施設などで、従業員の子どもと地域の子どもと一緒に保育します。



### うららか保育園

住 所 平良字東仲宗根770-5

電 話 0980-79-5616

定 員 60名

受入年齢 1歳児～5歳児

受入時間 7：00～20：00

#### ●保育理念●

「私たちは、子どもたちの無限の可能性を信じ、1人1人がときめきのある未来をつくる力を育みます。」

#### ●保育目標●

- う・上手くいかなない事に再チャレンジする根気強さを育てる。
- ら・楽天的な力を身につける。
- さ・らしさを大切にする。
- か・感謝の気持ちを大切にする。

#### ●施設の紹介●

「子ども達に垣根なく」  
同じ建物内にチャイルドサポートみやこという障害児の福祉施設も併設されています。うららか保育園の健常児とチャイルドサポートみやこの障害児の子どもたち同士が遊べる環境でお互いに刺激しあえる環境作りにも取り組んでいます。

#### ●取組事業●

- ・一時預かり保育
- ・病児保育
- ・地域交流
- ・世代間交流



### うららか保育園bby

住 所 平良字東仲宗根757-28

電 話 0980-79-5616

定 員 12名

受入年齢 3ヶ月～0歳児

受入時間 7：00～20：00

#### ●保育理念●

「私たちは、子どもたちの無限の可能性を信じ、1人1人がときめきのある未来をつくる力を育みます。」

#### ●保育目標●

- う・上手くいかなない事に再チャレンジする根気強さを育てる。
- ら・楽天的な力を身につける。
- さ・らしさを大切にする。
- か・感謝の気持ちを大切にする。

#### ●施設の紹介●

「子ども達に垣根なく」  
同じ敷地内にうららか保育園とチャイルドサポートみやこという障害児の福祉施設があり、保育園の健常児、チャイルドサポートみやこの障害児の子どもたち同士が遊べる環境でお互いに刺激しあえる環境づくりにも取り組んでいます。

#### ●取組事業●

- ・地域交流
- ・世代間交流
- ・一時預かり保育
- ・病児保育



## アットホームこころ保育園

住 所 平良字下里2793-1

電 話 0980-75-5588

定 員 19名

受入年齢 3か月～2歳児

受入時間 7:30～18:30

### ●保育理念●

児童福祉法に基づき子どもの保育を行いその健全な心身の発達を図り、子どもたちの最善の利益を考慮し、養護と教育が一体となった保育内容を通して豊かな人間性を持った子どもを育成する。また地域の子育て家庭に対してさまざまな専門機関等と連携を図りながら保育のスキルをいかし、保護者の方には「子育て」「仕事」の両面を支援します。

### ●保育目標●

- ・明るく、やさしい、健やかな子
- ・自分の考えが表現でき、人の話も聞ける子

### ●施設の特徴●

当園は企業主導型保育事業として平成31年2月に開園しました。職員枠・地域枠を設け、子育て世代の育児と仕事の両立を支援致します。広々と緑豊かな環境と併設老人ホームのお年寄りとの交流や触れ合いを通して「明るく、やさしい、健やかな」こどもたちの心を育みます。



## まつばら保育園

住 所 平良字松原1123-7

電 話 0980-79-7871

定 員 16名

受入年齢 3か月～2歳児

受入時間 7:30～18:30

### ●保育目標●

- ・心身共に健康な子ども
- ・自主性を育み意欲的に遊べる子ども
- ・思いやりのある子ども
- ・創造性豊かな子ども

### ●施設の紹介●

ひとり一人の個性を尊重し、自主性を育む保育を目指し、愛情豊かに、応答的に関わり、子どもが安心して過ごせる保育環境に取り組んでいます。

週一のバイオリン演奏を聴いたり、親子での触れ合いとして、ホテルでのバイキングやプールを楽しみます。



医療法人 下地診療所  
**たけあら保育園**

住 所 下地字上地634-5

電 話 0980-74-7879

定 員 19名

受入年齢 3ヶ月～2歳児

受入時間 7:30～18:30 (月曜日～土曜日)

延長保育 なし

●保育理念●

「一人ひとりの子どもを大切に、保護者や地域の人々から信頼され、愛される保育園を目指す」

●保育目標●

- 心身ともに健康な子ども
- 意欲的に遊べる子ども
- 思いやりのある子ども
- 創造性豊かな子ども

●施設の紹介●

医療法人下地診療所が運営する企業主導型保育園です。下地診療所職員の子どものもとに、地域のお子様をお預かり致します。働きながら子育てをする保護者の思いに寄り添い、子どもたちの健やかな成長とともに支える保育園を目指します。

●施設の特徴●

- 充実した専門スタッフによる丁寧な保育を行います。
- 隣接する高齢者施設の利用者と、地域の方々との交流を図り豊かな心を育みます。
- 診療所に併設されており、急な病気でも迅速に対応いたします。
- 病児保育室があり、急な病気のときは、医師の診察後、看護師も加わり症状を見ながら、お預かりします。

.....

.....

.....

.....

.....

.....

.....

.....

.....

.....



# 一時預かり事業

\* R5.7.31 現在の情報です。今後変更になることもあります。

保護者の病気や事故、入院などの緊急時や、育児疲れの解消など心理的、肉体的負担を軽くするためなどの理由で、一時的に保育を必要とする乳幼児を施設でお預かりします。申し込み及び利用料等に関する事は各施設にお問い合わせ下さい。



## 公立保育所 西城保育所

住 所 城辺字西里添1037  
電 話 0980-77-4712



31頁  
参照

## 企業主導型保育施設 うららか保育園

住 所 平良字東仲宗根770-5  
電 話 0980-79-5616



55頁  
参照



## 一時預かり保育所 tetote

住 所 平良字下里1326-1

電 話 0980-79-0413

開所日時 月～金、土日祝 7:00～19:00

受入年齢 0歳4ヶ月～未就学児

利用料 8:30～17:00は何時間の  
利用でも一律1,200円

上記以外の料金は、お問い合わせください。

メール：tetote@grandfesta.jp

WEB：www.hoiku-tetote.jp

### ●施設の紹介●

事前予約制で1時間から利用可能な一時預かり保育所です。経験豊かなスタッフが一人一人のお子様の個性や興味に寄り添い、アットホームな雰囲気の中でリラックスして過ごすことができます。混合自由保育による異年齢のお友達との触れ合い、遊びを通して思いやりの心を育みます。温かみのある室内は乳児専用エリアも完備しております。

- ・ 就労、求職のため
- ・ 育児疲れの解消やリフレッシュのため
- ・ 保護者の体調不良や妊娠、出産のとき
- ・ 幼稚園降園後や普段通っている園がお休みのとき
- ・ 冠婚葬祭などお子様連れの外出が難しいとき
- ・ 市の認可保育所に申込みをしたが、定員に空きがないなどの理由により入所できていないため

などご利用される理由は問わず、保護者の方の多様なニーズにお応えします。



## 一時預かり保育ルーム キッズステーション ルピナス

住所 平良字西里 812-13 2F  
(元和風亭真向かいの建物2階)

電話 080-5470-8174

開所日時 月～日 (祝日含む)

8:00～19:00

不定休 ※お休みはHPをご確認ください

受入年齢 0歳4ヶ月～未就学児

## ●施設の紹介●

少人数制の一時預かり保育ルームです。通院や求職活動、保護者のリフレッシュ、その他短時間から利用可能です。アットホームな落ち着いた環境の中で、安心してゆったりと過ごせるよう、配慮しながら保育しています。

## ●利用料●

8:00～18:00	0歳	30分	350円
	1歳～未就学児	30分	300円
18:00～19:00	0歳	30分	450円
	1歳～未就学児	30分	400円



一般社団法人富山型デイサービスまんまる

## 一時預かり保育 もこもこ

住所 下地字川満881-2

電話 0980-79-7331

開所日時 月曜日～土曜日 9:30～17:00

受入年齢 0歳～3歳

利用料 1時間 900円

\* 定期利用も受付しておりますので詳細はスタッフにご相談ください。

## ●こんな時に利用してくださいね●

- \* 待機児童で保育園に預けられない時。
- \* 冠婚葬祭などのお子様連れがむずかしいとき。
- \* ご家族以外のいろいろな方と触れ合いたいとき。
- \* 買い物や美容室へ出かけたいとき。
- \* お友達とお茶会やリフレッシュしたいとき等・・・

## ●施設の概要●

当施設は、富山型デイサービスという施設で赤ちゃんから、お年寄り、障がいのある人も一つ屋根の下で共に過ごすデイサービスです。子供達が多様な人と接し、お年寄りにかわいがられ情緒豊かな思いやりの心を育む。共に過ごす中において、相乗効果を見つかる居場所づくりを目指します。

# 幼稚園

## ●宮古島市立幼稚園



【問い合わせ】宮古島市役所 教育委員会 学校教育課 指導係  
☎ 0980-72-3751

入園の受付の詳細は、広報誌等でお知らせします。  
入園を希望する場合は、学校教育課にお問い合わせください。  
対象児：宮古島在住の5歳児・4歳児

幼稚園名	TEL.	所在地	4歳児クラス
平一幼稚園	0980-72-3884	平良字下里1141	
北幼稚園	0980-72-4261	平良字西里217	
南幼稚園	0980-73-1545	平良字下里1068	
東幼稚園	0980-73-2146	平良字東仲宗根698	
久松幼稚園	0980-72-8891	平良字久貝933	
鏡原幼稚園	0980-72-0196	平良字下里3107-2	○
狩俣幼稚園	0980-72-5718	平良字狩俣1242	○
西城幼稚園	0980-77-4502	城辺字西里添1048	○
西辺幼稚園	0980-72-2088	平良字西原1081	○

\* 宮古島市立幼稚園は指定校区はありませんが、小学校は現住所により指定校区があります。  
\* 池間、福嶺、城辺、佐良浜幼稚園は令和5年度は休園、砂川幼稚園は廃園になります。

## 預かり保育について

幼稚園は教育機関です。学校長の判断で預かり保育が実施できない期間が発生する場合があります。

〈利用対象〉就労や疾病等により午後の保育に欠けるもの  
※受入人数に限りがあるため利用できないこともあります。

〈保育期間〉月～金(教育時間終了後～18:00)  
夏期・冬期休業日も利用できます。(8:15～18:00)

〈休業日〉土曜日・日曜日・祝祭日・慰霊の日・12/29～1/3  
・その他、園長が認める日

〈預かり保育料〉無償化の申請手続が必要です。

※昼食は弁当持参  
※おやつ代等は別途徴収



## 平一幼稚園

住 所 平良字下里 1141

電 話 0980-72-3884

受入年齢 5 歳児

### ●教育目標●

- よく考える子
- 明るく思いやりのある子
- 元気な子

### ●施設紹介●

平良地区中心部に位置する平一小学校の敷地内にあり、周辺には中学校、高等学校が隣接している。また、公園や児童館などの公共施設があり園児の発達や季節に合わせて園外保育を実地している。



## 北幼稚園

住 所 平良字西里 217

電 話 0980-72-4261

受入年齢 5 歳児

### ●教育目標●

- よく考える子
- 思いやりのある子
- 元気のある子

### ●施設紹介●

西里通り商店街にも近く、人の往来が多い賑やかな地域にある幼稚園です。小学校敷地内にあり、近くにある公園を利用した園外活動も取り入れ園児が元気に過ごしています。





## 南幼稚園

住 所 平良字下里 1068

電 話 0980-73-1545

受入年齢 5歳児

### ●教育目標●

- よく考えて工夫する子
- 思いやりのある子
- 明るく元気な子

### ●施設紹介●

住宅地に囲まれた園舎だが、近隣には大原北公園、大原南公園もあり、子どもたちがのびのびと遊ぶことの出来る自然環境が整っている。



## 東幼稚園

住 所 平良字東仲宗根 698

電 話 0980-73-2146

受入年齢 5歳児

### ●教育目標●

- よく考える子
- 明るく思いやりのある子
- 元気な子

### ●施設紹介●

平良地区の東に位置し、東小学校の敷地内にある。県営・市営団地、宿舎に加えアパートも多く、各地区から集まった振興住宅地となっている。近くには、学びの森公園、老人ホーム、児童館などの公共施設もあり園児の発達や季節に合わせた保育環境を取り入れている。



## 久松幼稚園

住 所 平良字久貝 933  
 電 話 0980-72-8891  
 受入年齢 5 歳児

### ●教育目標●

- よく考える子
- 思いやりのある子
- 元気な子

### ●施設紹介●

市街地から南西に位置し、南には与那覇湾が広がっている。近年、商業施設や新興住宅地域として住宅が増えたことにより、園児数は年々増加している。南海岸には久松五勇士の顕彰碑があり、地域の象徴となっている。



## 鏡原幼稚園

住 所 平良字下里 3107-2  
 電 話 0980-72-0196  
 受入年齢 4歳児・5歳児

### ●教育目標●

- 元気な子
- やさしい子
- よく考える子
- ふるさとを愛す子

### ●施設紹介●

市のほぼ中央に位置し、近隣には安全学校や高齢者施設がある。4・5歳児の2年保育を実施しており、異年齢との関わりが楽しめる保育活動を実施している。



## 狩俣幼稚園

住 所 平良字狩俣1242

電 話 0980-72-5718

受入年齢 4歳児・5歳児

### ●教育目標●

- 明るく元気な子
- 心豊かでやさしい子
- よく考えて工夫する子

### ●施設紹介●

小学校の校舎内にあり、小学生との関わりや行事を通して連携を図っている。積極的に地域行事や交流活動にて、地域との関わりを深め、様々な体験活動や触れ合う楽しさを味わう。



## 西城幼稚園

住 所 城辺字西里添 1048

電 話 0980-77-4502

受入年齢 4歳児・5歳児

### ●教育目標●

- 元気であかるい子
- 素直で思いやりのある子
- ねばり強い子

### ●施設紹介●

2年保育を実施しており、異年齢との関わりを楽しむ保育活動を実施。隣接園や保育所、地域の図書館との連携をとおして、コミュニケーション能力の育成に努めている。



## 西辺幼稚園

住 所 平良字西原 1081

電 話 0980-72-2088

受入年齢 4 歳児、5 歳児

### ●教育目標●

- 明るく元気な子
- 心豊かな子
- よく考える子

### ●施設紹介●

平良地区の北に位置し、西辺小学校の敷地内にある。周辺には保育園、中学校、郵便局、公民館が隣接している。地域は3つの集落(西原・福山・大浦)からなり、伝統文化を守り受け継いでおり、地域行事への積極的な参加も行っている。



# ●私立幼稚園

入園金と保育料は一部無償化の対象になっています。



○入園説明会：9月上旬

募集：10月 入園説明会后、指定期間

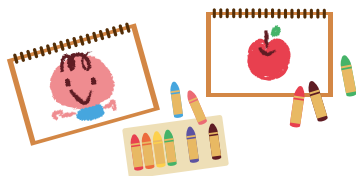
○面接 10月下旬

○導入保育 ・入園の前に家族とお子様の不安を取り除き安心して園生活に入れるように1月から4月にかけて練習をします。

・保護者の方へ保育内容について説明します。

○預かり保育実施しています。（3歳～5歳児対象）

※私立幼稚園の保育料、入園希望等のお問い合わせは、直接園までご連絡ください。



## 学校法人カトリック学園 みつば幼稚園

住所 平良字下里156-1

電話番号 0980-72-8637

受入年齢 3～5歳児

※子育て支援

未就園児(2歳児)10名

- ・1961年に創立。
- ・カトリックの精神に基づいた教育理念。
- ・整えられた環境で子どもの自立と自律を援けるモンテッソーリ教育法。
- ・3歳～5歳児の縦割りクラスと年齢別に分かれて活動する横割り活動を行います。  
(音楽、体操、運動、英語などの活動)
- ・預かり保育 4/1より実施(保育後～18:15)。夏休み期間中も実施。

### ●教育目標●

～心の豊かな人(5つの心)～

#### 賛美と感謝の心

- ・かけがえない「命」を下さった神様への感謝と賛美心を育てる

#### 思いやりの心

- ・一人ひとり神様から愛され、かけがえない存在としてお互いに受け入れ合うことで自ら成長するよう援助します

#### 努力する心

- ・自己形成へむけて努力する心を育てる

#### 責任を果たす心

- ・自分で始めた事、人に頼まれた事を最後まで責任を果たす心を育てる

#### 奉仕する心

- ・お互いに助け合って生きる心を育てる

# 認定こども園

## ● 公立認定こども園（幼保連携型）

### — 教育・保育理念 —

幼保連携型認定こども園における教育及び保育は、乳幼児期全体を通して、その特性及び保護者や地域の実態を踏まえ、環境を通して行うものであることを基本とし、家庭や地域での生活を含めた園児の生活全体が豊かなものとなるように努めなければならない。このため保育教諭等は、園児との信頼関係を十分に築き、園児が自ら安心して身近な環境に主体的に関わり、環境との関わり方や意味に気付き、これらを取り込もうとして、試行錯誤したり、考えたりするようになる幼児期の教育における見方・考え方を生かし、その活動が豊かに展開されるよう環境を整え、園児と共によりよい教育及び保育の環境を創造するよう努めるものとする。

### — 教育・保育目標 —

幼保連携型認定こども園における生活を通して生きる力の基礎を育成するよう、義務教育及びその後の教育の基礎を培うとともに、子どもの最善の利益を考慮しつつ、その生活を保障し、保護者とともに園児を心身ともに健やかに育成するものとする。

#### 《 元気で明るい子・思いやりのある子・よく考える子 》

- (1)健康、安全で幸福な生活のために必要な基本的な習慣を養い、身体諸機能の調和的発達を図る。
- (2)集団生活を通じて、喜んでこれに参加する態度を養うとともに家族や身近な人への信頼感を深め、自主、自律及び協同の精神並びに規範意識の芽生えを養うこと。
- (3)身近な社会生活、生命及び自然に対する興味を養い、それらに対する正しい理解と態度及び思考力の芽生えを養うこと。
- (4)日常の会話や、絵本、童話等に親しむことを通じて、言葉の使い方を正しく導くとともに、相手の話を理解しようとする態度を養うこと。
- (5)音楽、身体による表現、造形等に親しむこと通じて、豊かな感性と表現力の芽生えを養うこと。
- (6)快適な生活環境の実現及び子どもと保育教諭その他の職員との信頼関係の構築を通じて、心身の健康の確保及び増進を図ること。



## 下地こども園

住 所 下地字洲鎌 309-4

電 話 0980-76-6849

定 員 130名

(1号 23名、2・3号 107名)

受入年齢 3ヶ月～5歳児

延長保育 有り(2・3号のみ)

### ●施設紹介●

当園は、近くに広大な与那覇湾が見渡せる場所に位置し、のんびりのどかな自然を散歩したりなど恵まれた自然環境の中で園生活を送っています。また、隣接する小中学校との連携や、近隣の児童館・介護事業所等との地域交流も深めています。



## 上野こども園

住 所 上野字新里 506

電 話 0980-74-7201

定 員 120名

(1号 15名、2・3号 105名)

受入年齢 3ヶ月～5歳児

延長保育 有り(2・3号のみ)

### ●施設紹介●

当園は、上野地区区内唯一、就学前の乳幼児へ教育・保育を提供する公立施設として地域と密接な関係にあり、地域目標でもある「博愛の心」に添った教育・保育を取り入れています。周辺には、小中学校・児童館・子育て支援センター・JA上野支所・郵便局・駐在所があり、地域の人々との交流を深め行事等にも積極的に参加しています。



## 伊良部こども園

住 所 伊良部字長浜 1394

電 話 0980-78-3554

定 員 95名

(1号9名、2・3号86名)

受入年齢 3ヶ月～5歳児

延長保育 有り



### ●施設紹介●

伊良部大橋を渡った伊良部島の南区（通称：伊良部）に位置し、開放感のあるひろびろとした園庭が特色の認定こども園です。自然豊かで、園舎周辺にはガジュマル、デイゴ、シークアサーなど緑が多く、時折、白鷺も園庭におりてくるなど子どもたちを和ませてくれます。地域住民とのつながりも深く協力も得られ、地域全体で子育てできる環境が整っています。





# ●私立認定こども園



学校法人花園学園

## はなぞのこどもえん

住 所 平良字東仲宗根 617-6

電 話 0980-73-4982

定 員 36名 (1号認定)  
44名 (2号・3号認定)

受入年齢 1歳～5歳児

延長保育 有り

### ●保育目標●

《あかるい子》心身ともに健康で豊かな情操を育てる

《つよい子》自立・忍耐・協調性を育てる  
《慈愛の子》思いやり・感謝・礼儀正しさ・約束を守る心を育てる

### ●コンセプト●

宮古島の自然・食・人を満喫できる「感じる園舎・園庭」をコンセプトにした子どものための空間!

合い言葉は“とびだす元気・はじける  
勇気・あふれる笑顔”

### ●オリジナルメニュー●

- ・生活スキル UP：自立へのスキル UP
- ・おんがく：音楽を愛する心を育む
- ・体づくり：体をうごかすことが好きになるゲームや体操
- ・めざまし活動：ヤル気スイッチ ON
- ・園外保育：お弁当会・社会見学体験
- ・英会話・脳科学的保育・島くるとはタイム



社会福祉法人 ブーゲンビリア福祉会

## クララこども園

住 所 平良字西里2024-1

電 話 0980-79-7128

定 員 70名 (1号 9名)  
(2・3号 61名)

受入年齢 3ヶ月～5歳児

延長保育 有り

### ●園の紹介●

2022年4月1日に開園したこども園です。可能性を持った子ども達が温もりのある環境で、豊かな経験を積み、心身ともにたくましく、感謝の心を育む教育・保育を目指します。

身近な自然や社会環境の中で、様々な体験や遊びを通して豊かな感性を養い、感じたことや思ったことを色々な方法で表現できる力を養う教育・保育を目指します。

### ●教育理念●

光り輝く子ども達を未来へ

### ●教育・保育の特色●

- ・モンテッソーリ教育の実践を目指しているこども園です。
- ・3、4、5歳の異年齢保育を行っています。
- ・年齢別活動のプログラムもあります。  
ワクワクプログラム  
幼児ヨガ・体操・絵画・英会話  
野菜作り・ゴミゼロプロジェクト



## いけむらこども園

住 所 城辺字砂川599-5

電 話 0980-77-2226

定 員 71名(1号11名)

(2・3号60名)

受入年齢 3ヶ月～5歳児

延長保育 有り

### ●園の紹介●

2023年4月に砂川幼稚園、砂川保育所が統合され開園した幼保連携型認定こども園です。

宮古島の次世代を担う子ども達の心身と健やかな成長のため力を尽くし地域に根ざした、こども園を目指しています。

### ●取組事業●

- ・障がい児保育
- ・延長保育
- ・地域交流
- ・世代間交流
- ・子育て相談



# 特別支援学校

## ●特別支援学校



### 【学校教育目標】

幼児児童生徒それぞれの自立と貢献を前提とした社会参加の実現に必要な知識・技能及び態度や意欲を育てるとともに、明るく、素直で、たくましく、主体的に活動できる幼児児童生徒を育成する。

### 【めざす幼児児童生徒像】

- 健康で明るく、たくましい幼児児童生徒
- 自分のことは自分でする幼児児童生徒
- 心豊かで思いやりのある幼児児童生徒
- よく考え自ら学び行動する幼児児童生徒
- 夢や希望に向かってがんばる幼児児童生徒

### 【取組事業】

教育相談および学校見学など随時行っております。お気軽にお電話下さい。

教育相談担当：砂川 理宇太



## 沖縄県立 宮古特別支援学校

住 所 平良字狩俣 4005-1

電 話 0980-72-5117

FAX 0980-72-5320

対象年齢 3～5歳（入学者選抜有）

保育時間 8時50分～13時20分

延長保育 無し

### ●幼稚部●

遊びを通して「明るくのびのびと活動できる」「着脱、食事、排泄などを自分でできる」ことをめざした取り組みをしています。

また、早期教育の充実を図るために、一定期間の保育参観を保護者へお願いしています。

○小学部・中学部・高等部があり、他学部との交流も積極的に行っています。

※入学者選抜があります。

### ●出願資格●

- ・障害のある3歳～5歳
- ・保育参加ができる
- ・志願前相談が必要

※志願前相談は9月末までに行う必要があります。早目にご連絡下さい。

幼稚部入試担当：新城 理奈  
（平日 13:30～16:45）

# ●宮古島市子育て支援センター

子育て支援センターは子育て中のお母さんやお父さん、家族、妊婦が楽しくなるような子育て情報の交換や相談を行うと共に自由に遊べる場を提供するところです。

【利用できる方】 乳幼児と親（親族）、妊婦

【利用方法】 利用初日に登録が必要です。予約の必要はありません。

【利用料】 無料（特別行事の参加費や育児講座の材料費などを頂くことがあります）

【利用日】 平日（月～金）

【休業日】 土曜日、日曜日、祝祭日、年末年始、慰霊の日

施設名	電話番号	子どもの年齢	利用時間
ひらら地域子育て支援センター「みーや」	0980-73-3450	0歳～就学前	9:30～12:00 13:30～16:00
上野地域子育て支援センター「はくあい」	0980-76-2473		
城辺地域子育て支援センター	0980-77-8532		10:00～12:30 14:00～16:30
地域子育て支援センター わくわくランド	0980-72-9173		
つどいの広場 くれよん	0980-73-7080		10:00～12:00 14:00～17:00

- ◆おでかけ♡ひろば◆（実施施設：ひらら地域子育て支援センター「みーや」）  
伊良部地区において「おでかけ♡ひろば」を実施しています。  
詳細につきましては子育てセンター「みーや」へお問い合わせください。

支援センターでは  
こんなことをしています！

- ・育児相談 ・育児講座 ・お誕生会
- ・子育てサークル支援 ・身体計測
- ・絵本の読み聞かせ ・ネットワーク作り

曜日によって年齢分けをしている子育て支援センターがありますので  
ご確認の上ご利用ください。

	月		火		水		木		金	
	午前	午後	午前	午後	午前	午後	午前	午後	午前	午後
みーや	2～5歳		0～1歳		2～5歳		0～1歳		0～5歳 (第2金曜午後は ゆったりDAY)	
わくわく ランド	0～1 歳	0～5 歳	2～5 歳	0～5 歳	0～1 歳	0～5 歳	行事	子育て 相談	2～5 歳	0～5 歳



## ひらら地域子育て支援センター 「みーや」

住 所 平良字東仲宗根 807

電 話 0980-73-3450

F A X 0980-73-1482



### ●施設紹介●

みーやは、「ひらら児童館」「ひらら放課後児童クラブ」が併設される環境にあり、年齢の近い子どもたちやその保護者との交流のほか、小学生など児童館を利用する異年齢の子どもたちとの交流の場となっています。

就学前の子どもが楽しめる遊びや、利用者を対象とした子育て講座、利用者同士の情報交換等の交流を通して子育てと子育ての支援を行っています。

また、子育てに関する不安や悩みについても気軽に相談することができるよう、通常の相談支援のほか毎月一回「ゆったりday（育児相談等のための時間）」を設けています。

「なにかあったらいっちゃい。なにもなくともいっちゃい。」というまなざしを大切に、いつでもふり立ち寄れる地域のほっとステーションを目指しています。

### ●施設の特徴●

児童館内に併設されており、他に放課後児童クラブもある複合施設です。平日は主に午後から、学校の長期休暇時は朝から賑やかな声が聞こえてきます。

### ●施設からのコメント●

近くに自衛隊の宿舎が多いため、島外出身の親子の利用が多いです。利用親子に気軽に足を運んでもらえるように、、、という思いで「優しい笑顔と声かけ」をモットーに様々な遊びや育児講座、季節の行事を通して少しずつ交流を深め、仲間を増やしていけるような環境作りと、子育てに関する不安や悩みごとの相談等には、いつでも対応ができるように心がけています。

### ●主な取組●

- ・身体計測
- ・季節にちなんだ製作
- ・お誕生会
- ・親子遠足



## 上野地域子育て支援センター 「はくあい」

住 所 上野字新里507-1

電 話 0980-76-2473





## 城辺地域子育て支援センター

住所 城辺字福里877-1

電話 0980-77-8532

### ●施設紹介●

当センターは乳幼児のお子さんと親子、妊婦さんも利用ができる施設です。お子さんの年齢、発達に合わせた遊びや活動の環境があるとともに、お母さん、お父さんも安全で安心した気持ちで過ごせる空間があります。育児には様々な出会いの経験があるかと思えます。成長の喜びや困りごとをあわせて育児のヒントなど、一緒に見つけていける場所、親子で少しだけホッとできる居場所を共に育んでいきたいと考えています。

さらに複合施設なので児童館、交流施設の活用も可能です。そこには小学生以上のお友だちとの出会いや大人も趣味や活動にチャレンジしたり、心の休憩ができる場所もあわせて持っています。利用者からは「誰もが過ごせる場所だね」と嬉しいお声をいただいております。世代が繋がり、多世代交流から親子と地域が架け橋のように結び合う施設となるよう取り組んでいます。



## 地域子育て支援センター わくわくランド

住所 平良字久貝 910-7

あけぼの保育園内

電話 0980-72-9173

利用日時 平日(10:00~12:30 14:00~16:30)

(木：行事・子育て相談)

### 《わくわくランド》では…

安心して子どもを産み育てられる環境を整え、楽しく子育てができるよう、応援します。

#### ～保育園にふれる～

園の遊具で遊んだり、園庭あそびを楽しもう！ 園の行事にも参加しお友だちを作ろう！

### ●主な取組・行事●

#### ～園の行事の参加～

- ・お誕生会（毎月）
- ・運動会
- ・節分
- ・親子遠足など

#### ～独自の行事～

- ・育児相談
- ・絵本の読み聞かせ（毎回）
- ・リズム体操（毎回）
- ・子育て講座
- ・季節の折り紙や製作
- ・絵本の貸し出し その他のプランあり



## 宮古島市社協平良支所 つどいの広場くれよん

住 所 平良字久貝1059 宮嶋建設ビル1階

電 話 0980-73-7080

利用日時 平日（月～金）

10:00～12:00（11:30受付終了）

14:00～17:00（16:30受付終了）

### ●目的●

宮古島市に居住する乳幼児を持つ子育て中の親子が、気軽に集い、うち解けた雰囲気の中で語り合い、交流を図る事や育児相談を行い、子育て中の親の子育てへの負担減の緩和を図り、安心して子育てができる環境を整備し、地域の子育て支援機能の充実を図る。

### ●主な取組・行事●

- ・子育て親子の交流、集いの場提供
- ・育児相談・世代間交流
- ・子育て講座
- ・親子遠足
- ・絵本の読み聞かせ（週1回実施）
- ・手遊び・リズム体操
- ・誕生会（月に1回実施）
- ・季節にちなんだ折り紙・製作（初めての親子へ→印鑑を持参）



# ●児童館



\*R5.7.31現在の情報です。今後変更になることもあります。

児童館は、地域の児童のために健全な遊びを通して健康を増進し、多くの仲間とふれあう中で自己成長し、社会性を身につけ、情操を豊かにすることを目的とした児童厚生施設で、児童健全育成を図るための地域組織活動の場です。

放課後児童クラブのように子どもを預かる施設ではなく、子どもたちが自由に利用できる施設です。

利用できる方	0歳から18歳までの児童及び保護者 (4/1時点で0～4歳の児童は保護者の同伴が必要となります。)
利用方法	利用初日に登録が必要です。
利用日	月～金 午前10時～午後6時(片付けタイム午後5時30分～) 土曜日 午前9時～午後5時(片付けタイム午後4時30分～)
休業日	日曜日・祝祭日・慰霊の日・年末年始(12/29～1/3)
利用料	無料(特別行事の参加費や育児講座の材料費などを頂くことがあります。)

※令和4年度をもって児童センターは廃止となりました。



## ひらら児童館

住所 平良字東仲宗根807

電話 0980-73-1481

FAX 0980-73-1482



## ●施設紹介●

ひらら児童館は、遊戯室が広い体育館仕様でバドミントンやバレー、バスケットなどのスポーツも楽しむことができます。

子どもの生活における“遊び”には、経験や体験を通して子どもが自らの力で育っていくための重要な要素が含まれています。子どもたちが遊びによって、健康を増進し、学び、心を豊かにし、子ども同士が同年齢や異年齢の集団を形成し様々な活動に自発的に取り組めるよう、「食べる・遊ぶ・学ぶ・愛される」が保障される居場所を目指しています。

また、「地域に大人に地域の子どもを知ってもらい、地域の子どもに地域の信頼できる大人を知ってもらう」をテーマにした子ども食堂を毎月一回開催しています。





## 佐和田児童館

住所 伊良部字佐和田 1396

電話 0980-78-5646



### ● 理念 ●

児童が自由に来館し、遊び、話し合い、多くの仲間と触れ合う中で、自己を伸ばし楽しく過ごせる居場所であり、更に健康で情操豊かな児童の健全育成を目的とする。児童を中心とした地域活動のセンターとして、地域との関わりをもつ。

### ● コメント ●

異年齢交流で社会性が育ちます。親・子どもの困りごとに耳を傾け、対話することで楽しく・安全な居場所づくりを目指しています。

### ● 主な取組 ●

- ・児童の健全な遊び場の提供
- ・児童の情操指導
- ・地域の子育てを支援し子育ての場の提供
- ・児童館の広報活動や世代間交流による地域との交流



## 池間添児童館

住所 伊良部字池間添201-14

電話 0980-78-5426

### ● 理念 ●

児童の健全な遊びを通して健康を増進し、多くの仲間と触れ合う中で自己成長し社会性を身につけ、情操を豊かにする。

### ● コメント ●

- ・児童が自由に来館し、同年齢や異年齢との遊びを通し、コミュニケーション作り、ルールを守る等、社会性が育っています。
- ・親や子どもの困り事に耳を傾け、対話する事で「安心できる居場所」を目指しています。

### ● 主な取組 ●

- ・児童の健全な遊び場の提供
- ・児童の情操指導
- ・保護者の子育て支援と子育ての場の提供
- ・地域交流
- ・世代間交流



## 上野児童館

住 所 上野字新里 507 - 1  
電 話 0980-76-4188



### ●特徴・コメント●

施設には「子育て支援センター」「放課後児童クラブ」が併設されていて高窓から差し込む光は館内を明るくし、広々としたホールでは子どもたちが自由にのびのびと、好きな遊びや活動をしています。図書室もあり、静かに本を読んだり宿題をして過ごす事もできます。日常的に子育て支援センターや放課後児童クラブと連携をして、遊びや季節の様々な行事などをコラボし、また地域の方々の協力を得ながら交流を深める環境作りを大切にしています。

### ●主な取組●

- ・各種講座
- ・手作り教室
- ・季節のイベント  
(夏まつり、ハロウィンパレード等)



## 下地児童館

住 所 下地字上地 628-1  
電 話 0980-76-3391

わくわく食堂での  
食事もあります。



### ●施設の特徴●

館内は明るく広びろとして周囲は芝生で走りまわれます。児童館では各種イベントや講座などを随時行っています。また下地児童館母親クラブがあり夏まつり等地域との交流を活発に行っています。

### ●主な取組●

- ・各種講座
- ・地域交流
- ・三世代交流
- ・クラブ活動  
(読み聞かせ、安全パトロール等)



## くすくべ児童館

住 所 城辺字福里877-1

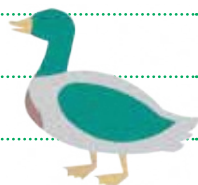
電 話 0980-77-8533

### ●施設紹介●

くすくべ児童館は、活発な運動遊びができる広い多目的ホールがあり、バスケットや卓球、バレーなども楽しめるほか、図書室では多くの本との出会いがあります。

子どもたちは「遊び」を中心とした様々な活動を通して自分らしくありながら同年齢、異年齢と、子ども同士と一緒に過ごし、関わり合い、まなび合い、こどもの発達の時期に合わせた安心・安全な居場所を目指しています。それは「食べる・遊ぶ・学ぶ・愛される」が保障されることを軸としています。

また、交流施設も併設しており、多くの世代が繋がりがあい「地域の大人に地域の子どもを知ってもらい、地域の子どもに地域の信頼できる大人を知ってもらう」をテーマにした子ども食堂を毎月一回開催しています。



# こども食堂

\* R5.7.31 現在の情報です。今後変更になることもあります。

## わくわく食堂

下地児童館ではみんなでおやつや  
ご飯が食べられる日があります。

- ・利用料は無料です。
- ・児童館に来たお友達（18才未満）はだれでも利用できます。
- ・児童館の利用登録届けをしてください。（印鑑が必要です。）
- ・子どもたちも一緒にお手伝いできます。



みんなで食べるとたのしいよ。おいしいよ



- ☆場所・・・下地児童館  
下地字上地628-1
- ☆電話・・・0980-76-3391
- ☆おひるごはん・・・土曜日  
(12時～1時)
- ☆おやつの日・・・火曜日・木曜日



# 放課後児童クラブ

\* R5.7.31 現在の情報です。今後変更になることもあります。

放課後児童クラブとは、共働き家庭などの小学生が安心して過ごせる居場所です。おやつが提供され、宿題をみてもらったり、安全に遊ぶことができます。

- 開所時間 平日 12:00～19:00  
土曜・長期休暇 7:30～19:00
- 利用できない日 日曜、祝祭日、年末年始、慰霊の日等
- 利用料 月額 約5,000円～9,000円  
(夏休み等は、給食費の加算があります。)
- ※詳細は、各児童クラブにお問い合わせください。
- 申込先 各児童クラブ



## 平一放課後児童クラブ

住所 平良字西里 635-1

電話 0980-79-7760

主な受入可能小学校 平一小学校

### ●施設紹介●

平一放課後児童クラブは、「主体的に行動する力」「考える力」「仲間とつながる力」を伸ばしていくことを目標に保育をしています。

いつでも安心して「ただいま！」と帰ってこられる、子どもたち一人ひとりのホッとできる居場所となる施設を目指しています。





## 久松放課後児童クラブ

住 所 平良久貝 933-2

電 話 0980-79-9902

主な受入可能小学校

久松小学校



### ●施設紹介●

当クラブは、学校敷地にある放課後児童クラブとして、2019年4月1日に久松幼稚園向かいに開設いたしました。

現在1～5年までの70名の子どもたちが、自由で楽しい居場所で元気いっぱい放課後と長期休み期間を過ごしています。

学校から学校敷地内を歩いて徒歩4分、学校敷地内で過ごせる安心、安全な環境にあります。

保護者、学校、地域と連携し、子ども一人一人を大切に、遊びや生活を通して自己肯定感と思いやりと生きる力を育むことを目指します。昔遊びや自然遊び、食育を積極的に取り入れ、子ども達が楽しみながら様々な体験ができるよう心掛けています。

見学随時受付中です。



## 鏡原放課後児童クラブ

住 所 平良字下里 3107-1

電 話 0980-79-5636

主な受入可能小学校

鏡原小学校

### ●施設紹介●

本クラブは、「オンリーワンの理念」を柱に、心温まる雰囲気の中でたくさんの友だちや職員と生活を共にしのびのびと過ごせるよう、家庭の三要素といえる「生活の場」「遊びの場」「学びの場」を兼ね備えた子ども達にとっての「もう1つのお家」でありたいと考えています。





## 放課後児童クラブ ちびっこらんど

住 所 平良字西仲宗根554-8

電 話 0980-72-7345

主な受入可能小学校

東、北小学校

(空きがあれば平一小学校も可)

### ●施設紹介●

広い園庭があり、伸び伸びした環境の中で、サッカーや野球、ドッジボール、鬼ごっこ等みんないつもにぎやかに楽しく遊んでいます。毎週水曜日は保育活動の一環としてエイサーの練習を行い、地域のイベントに積極的に参加し、福祉施設等との交流も行っています。社会体験も活動の中に取り入れ、色んな場所へ出かけたり、催し物に参加し宮古島の自然や行事に触れ合う良い機会となっています。隣接した菜園があり、小規模ながら、野菜の栽培・収穫、調理体験も楽しんでいます。

広



## ひばり放課後児童クラブ

住 所 平良字下里 1082-4

電 話 0980-75-5075

主な受入可能小学校

南小学校

### ●施設紹介●

保育園と隣接しており、異年齢と触れ合い、自然との触れ合いの中で子ども達が、生活、遊びをとおして社会性、協調性を身につける唯一の環境。広いグラウンドで元気に駆け回るパワー、工夫いっぱい遊び(手作りブランコ、木登り、サッカー等々)を通し、心身共に健やかな生活を過ごす。





放課後児童クラブ  
**おやこぼし学園**

住 所 平良字東仲宗根 779-1

電 話 0980-73-0484

主な受入可能小学校

東、西辺、狩俣、北、  
池間小学校

●施設紹介●

毎日が驚き、冒険、体験、発見！！  
小さな学童ではありますが、だからこそ、できる事がたくさんあります。自分で考え、自分を主張し、自主的に行動できるよう、異年齢の友達の中で、協調性を持ち、3 間（サンマ）時間・空間・人間を大切にしながら、放課後の兄弟たちと楽しくすごしています。

当学童は、中心市街地にあるため、月に一回程度ではありますが、地域に出かけ、お年寄りの力をお借りして、昔話を聞いたり、昔遊びをしたり、生活の知恵を学ぶ機会を作っています。

また、子ども達自身で、“楽しい”を作り出す、イベント企画（にんじゃ祭り・段ボールハウス作り等）の取り組みも行っています。



放課後児童クラブ  
**みなみ童夢**

住 所 平良字下里 1117-5

電 話 0980-73-2325

主な受入可能小学校

南、平一、久松小学校

●施設紹介●

当クラブは平成9年に開所し、令和5年度で27年目となります。児童数定員はA36名、B19名 計55名・職員数は10名です。

子ども達が たいだいま〜と帰って仲間と共に、遊びや生活を楽しむことのできるお家のような放課後児童クラブを目指しています。子ども達の自主的な活動、遊びの発見、創造、発展を大切にして活動（生活・遊び）の充実感で、次の活動への意欲を育て、又 縦割り横割りの子ども集団で仲間同士の関わりやぶつかり合いを通して人間関係の基礎となるコミュニケーション能力を培い、子ども達の育つ力をサポートします。共に笑い、共に汗し職員自身も子ども達と共に育ち合うことを目指し、チームワークを大切に頑張っています。





## 放課後児童クラブぐすくべ

住 所 城辺字福里 622-5

電 話 0980-77-8396

主な受入可能小学校

福嶺、城辺、西城、  
砂川小学校

### ●施設紹介●

放課後児童クラブぐすくべは、家庭的な雰囲気の中で、児童の自主性、主体性を重んじ、自由でのびのびした保育を行います。

- 一人ひとりが大切にされ、楽しく過ごせる学童保育
- 保護者どうしが手をつなぎ、支援員と共に子どもたちを育てていく『共同の子育て』
- 友達をおもいやり助け合いながら成長する。
- 広いお庭で身体も鍛えられる。



## ふたば放課後児童クラブ

住 所 平良字東仲宗根550番地(1階)

電 話 0980-75-4115

主な受入可能小学校

東、北小学校

### ●施設紹介●

学校を終えた子ども達が安心して「ただいま～」と帰る場所作りをめざしています。

家庭的な雰囲気の中で支援員に見守られ、自主的に活動したり、隣接する盛加越公園では、自然の中での探索を楽しんだり思いきり走り回ったりして、のびのびと活動しています。





## うえの放課後児童クラブ

住 所 上野字新里 507-1

電 話 0980-76-6151

主な受入可能小学校

上野小学校

(近隣小学校は応相談)

### ●施設紹介●

当クラブは学校から歩いて3分ほどにあり、「ただいま～！お帰り～」から放課後の時間がスタートします。

クラブでは子どもたち一人ひとりが、自ら遊びを見つけたり、庭で仲間とボール遊びやかけっこ、虫探しなどをして楽しんでいます。

施設は児童館と子育て支援センターが併設の複合施設なので、様々な遊びや行事等も一緒に活動することも多いです。その中で自主性や社会性を培いながらのびのびと「遊び、笑う」ことをモットーに毎日過ごしています。



## ひらら放課後児童クラブ

住 所 平良字東仲宗根 807

電 話 0980-79-9551

主な受入可能小学校

平一、東、南、北小学校

### ●施設紹介●

「こどもが、こども時代に、こどもらしく過ごせる居場所」をスローガンに、子どもたちの“さながらの生活(ありのままの生活)”をデザインすることを大切にしています。

ひらら児童館、ひらら子育て支援センターみやが併設した公立施設ならではの好環境を活かし、様々な行事等イベントを連携して行っています。そのため、同年代の子ども同士だけではなく、異年齢の仲間とのコミュニティーの中で生活できることが魅力の一つです。

また、未来創造センターが隣接し、徒歩圏内には盛加越公園もあるので、屋外で思い切り体を動かして遊ぶ事もできます。

子どもたちと共に過ごす支援員は、子どもたちの心の緊張をわずかでもほぐし、子どもたちにとって「ホッと息抜きのできる場」となるよう、愛情をもってまなざしを注いでいます。



## 放課後児童クラブたいら

住 所 平良字西仲宗根2-5 北棟 2階

電 話 080-9105-8031

主な受入可能小学校

北、平一小学校

## ●施設紹介●

当クラブは令和 5 年 4 月に開所した、定員 19 名の放課後児童クラブです。

子ども達が放課後、楽しく安心して過ごせる家庭的な放課後児童クラブを目指しており、保護者の皆さま、地域の方々と連携しながら子ども達の成長の手助けをしたいと思っております。

保育の一環として、週に 2 回そろばん学習の時間を設けていますが、学習日以外も“そろばんやりたーい！”の声がよく聞こえるほど子ども達同士競い合いながら積極的に学習しています。



.....

.....

.....

.....

.....

.....

.....

.....

.....

.....

.....



# 病児・病後児保育施設

\* R5.7.31 現在の内容です。今後変更になることもあります。

## ●市役所に申請が必要な病児病後児保育施設

- 対象者：宮古島市在住の認可保育所、認可外保育施設、認定こども園、幼稚園に在籍している乳幼児、又は小学校に就学している児童。
- 事前に、利用申請書を提出し、利用者証の交付を受けてください。(提出先・子育て支援課)
- 病児・病後児保育施設でも申請できますが、受付に時間がかかりますので、事前申請にご協力ください。
- 申請用紙は宮古島市ホームページからもダウンロードできますのでご利用ください。
- 利用料／半日（4時間以内）800円 1日（4時間以上）1,500円
- 給食費／200円

※生活保護世帯と前年の市民税が非課税の世帯は、保育料が免除。  
※東保育所病後児保育室は、昼食・おやつ持参の場合、給食代はいただきません。  
※利用料は、おつりのないようご注意ください。(前払いをお願いします)



### ●利用申請・お問い合わせ先●

宮古島市役所子育て支援課 子育て支援係 ☎ 0980-72-3751

## 東保育所 病後児保育室

- ・病気の回復期（治りかけ）にあるお子さんを、看護師が保育します。
- ・お子さんの状態を見ながら、症状にあった対応をしていきます。
- ・安心できる環境で、ゆったりと過ごせます。

●月～金／8：30～17：00まで。

事前にお申し込みください。  
利用定員3人です。(空きがある場合は当日受入も可能です)  
受け入れ時、問診に10分～15分程度かかります。  
食事の用意があるため、キャンセルの場合は9：30までにご連絡下さい。

### ●利用時に必要なもの●

病後児用診断書・病児病後児利用者証  
・お薬（処方箋）

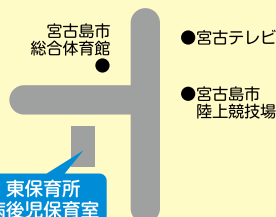
お昼寝セット・着替え(3セット)・おむつ  
・おしりナップ・汚物入れ袋・ミルク・ほ乳瓶  
・タオル3枚・水筒

好きなおもちゃ・飲み物

詳しくは、病後児担当看護師にお電話ください。TEL.0980-72-2089

住 所：平良字東仲宗根 677-8

電 話：0980-72-2089



# いけむら小児科 病児保育室

急な病気（発熱、下痢、インフルエンザ・水ぼうそう等の感染症、その他）で保育園・幼稚園・小学校に行けないお子さんをお預かりします。

ご家庭の都合（お仕事、急用、冠婚葬祭など）で、自宅で看病ができないお子さんをお父さん・お母さんにかわって看護師・保育士が責任をもってお預かりいたします。

〈利用できる方〉

生後6ヶ月以上の保育園児・幼稚園児・小学6年生までの看護が必要なお子さん

- 月曜日～土曜日 8:00～18:00まで。
- 休 み 保育園に準ずる

## ●利用時に必要なもの●

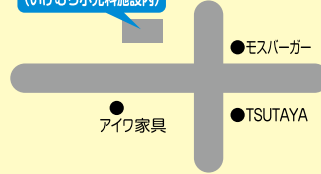
保険証、宮古島市病児・病後児保育事業利用者証、印鑑（申請時）、母子手帳、お布団セット、お着替え（3～4セット）、フェイスタオル、汚れ物入れ、ミルク、哺乳ビン、オムツ、処方薬、水筒・マグ、勉強道具や本・ゲーム（小学生）

住 所：平良字西里 978-2

電 話：0980-73-3250（直通）

0980-73-4970（いけむら小児科）

いけむら小児科  
病児保育室  
（いけむら小児科施設内）



## ●各事業所に申請が必要な病児保育施設

### 株式会社ビザライ うららか保育園 うららか保育園bby

病気の為に集団生活できない、仕事を休むことができない、自宅で看病する人がいない等のお子さんを、専任の看護師と保育士が保育します。ゆったり過ごせるよう、病児保育専用のお部屋で保育します。

#### ●利用できる方

0歳児(3ヶ月)～5歳児(就学前まで)

月曜日～金曜日 9:00～17:00まで。

※事前にお電話下さい。

#### ●利用料/半日(4時間以内) 800円

1日(4時間以上) 1500円

給食費 200円

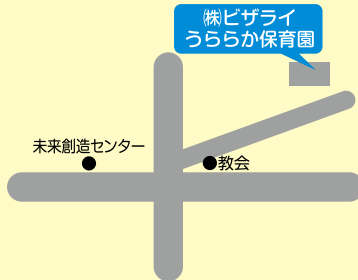
※食物アレルギーのある方の給食の提供が困難な為、1日ご利用の際は、お弁当とおやつをご持参下さい。

#### ●利用時に必要なもの●

病児利用診断書・病児利用申込書・お薬(処方箋)・おむつ・ミルク・哺乳瓶・マグカップまたは水筒、エプロン、着替え(2～3セット)・タオル(2～3枚)・歯ブラシ(必要なお子様)・汚れ物入れ袋

住 所：平良字東仲宗根 770-5

電 話：0980-79-5616



### 企業主導型保育施設

## たけあら保育園 病児保育室

急な病気(発熱、下痢、インフルエンザ、水ぼうそう等の感染症、他)ご家庭の都合(お仕事、急用、冠婚葬祭)で、自宅で看病できないお子さんを、医療機関と連携した看護師・保育士がお子さんの症状に寄り添いながら責任を持ってお預かりいたします。

#### ●利用できる方 生後6ヵ月～小学6年生 保育園に通っていないお子さんも可

●月曜日～金曜日 8:30～18:00

※事前にお電話ください(当日も可)

●休診日/土曜日・日曜日・祝祭日

●保育料/半日(4時間以内) 300円

1日(4時間以上) 500円

●給食費: 200円

#### ●利用時に必要なもの●

健康保険証、こども医療受給資格者証、母子手帳、病児用診断書(隣接する下地診療所でも発行できます。)服用中の薬、処方箋、ミルク、哺乳瓶、オムツ、タオル2枚、着替え(3セット)、汚れ物入れ袋、好きなおもちゃ、水筒

住 所：下地字上地 634-5

(下地診療所奥)

電 話：0980-74-7879 (直通)

