

資料編

心かよう夢と希望に満ちた島
みんなで創る 結いの島

宮古みやぐく

地下水や豊かな自然環境と共生した
エコアイランド宮古みやぐく

子どもたちが笑顔にあふれ
活力と郷土愛に満ちた宮古みやぐく

一人ひとりが支え合い
幸せと潤いのある健康福祉の宮古みやぐく

島の特色を活かした産業の振興、
多彩な交流・活力にあふれる宮古みやぐく

安全・安心で
快適な暮らしが持続する宮古みやぐく

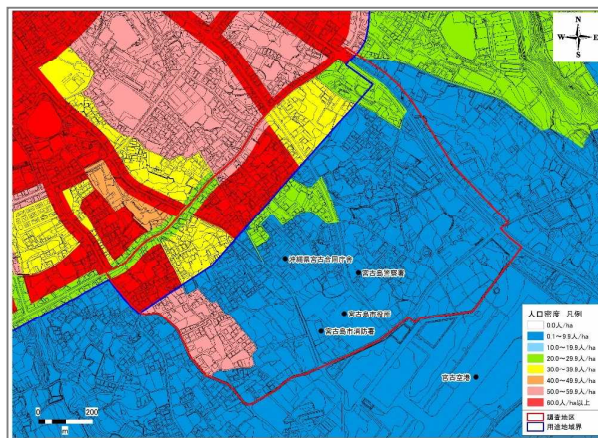
市民との協働により
夢と希望に満ちた島、宮古みやぐく

出典：第2次宮古島市総合計画後期計画

<対象地区の現況>

(1) 人口・世帯

- ◇ 令和2年（2020年）現在の対象地区を含む富名腰・腰原の人口は2,986人、世帯数は1,286世帯、世帯人員は2.3人となっている。
- ◇ 平成27年（2015年）から123人増加、世帯数は平成27年（2015年）から106世帯増加している。
- ◇ 対象地区の人口密度は、0.1～0.9人/haのエリアが大半を占めている。



出典：平成29年度沖縄県都市計画基礎調査

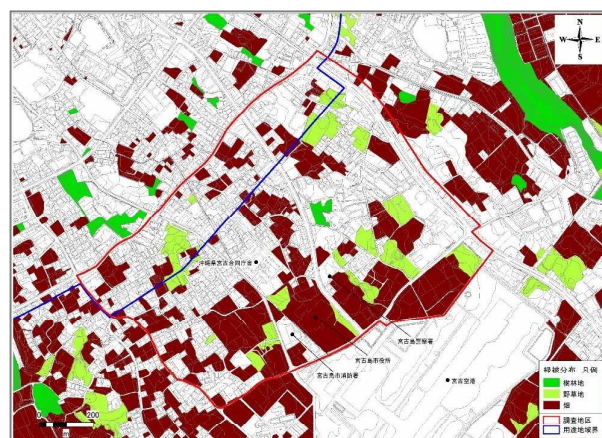
<対象地区を含む富名腰・腰原の人口の推移>

	平成27年	令和2年	平成27年～令和2年
人口（人）	2,863	2,986	123
世帯数	1,180	1,286	106
世帯人員	2.4	2.3	-0.1

出典：国勢調査

(2) 地形・地被

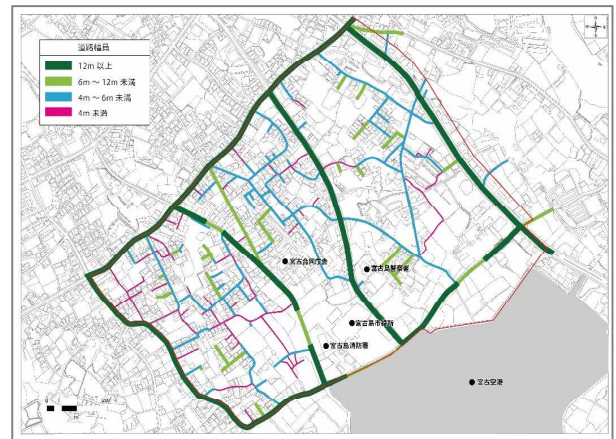
- ◇ 対象地区の標高は30～40m及び40～50mの範囲にあり、おおむね平坦で緩やかな地形となっている。
- ◇ 対象地区には水面はなく、樹林地、野草地、畑などの緑が比較的多く分布している。



出典：平成30年度沖縄県都市計画基礎調査

(3) 道路

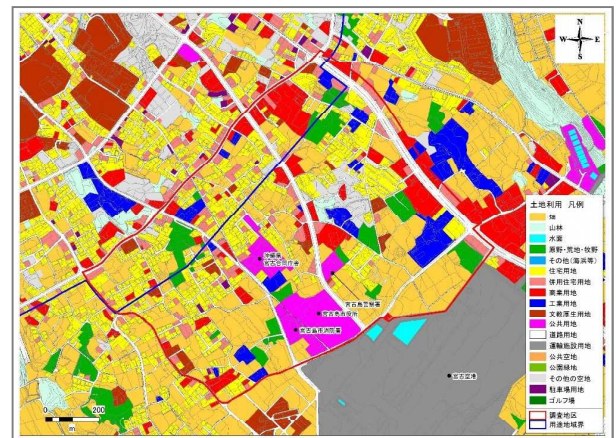
- ◇ 対象地区は、幅員 4 m 未満の道路、4 m 以上 6 m 未満の道路が多く行き止まり道路も多い。



出典：平成 28 年度沖縄県都市計画基礎調査

(4) 土地利用

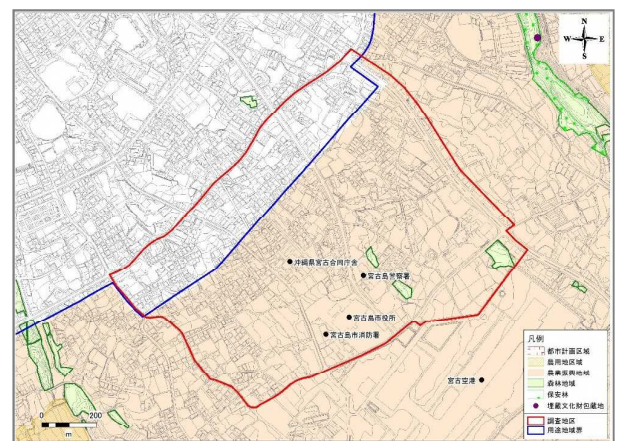
- ◇ 畑の割合が最も高く、次いで住宅用地、商業用地、公共用地、工業用地の割合が高い。
- ◇ 住宅地と畑や原野等が隣接するなど、都市的土地利用と自然的土地利用の混在している。



出典：平成 28 年度沖縄県都市計画基礎調査

(5) 法適用状況

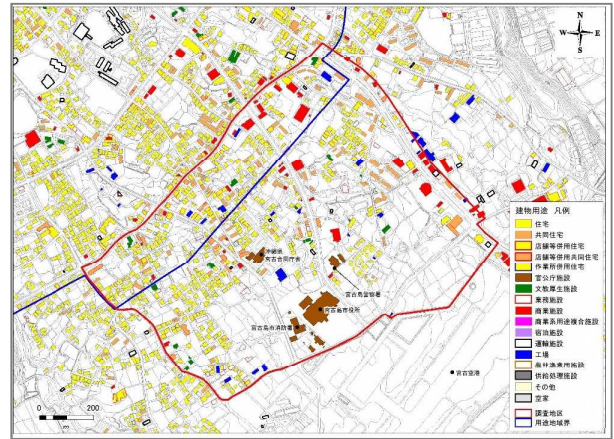
- ◇ 用途地域を除いた区域に農業振興地域が指定され、一部森林地域の指定もみられる。



出典：平成 28 年度沖縄県都市計画基礎調査

(6) 建物

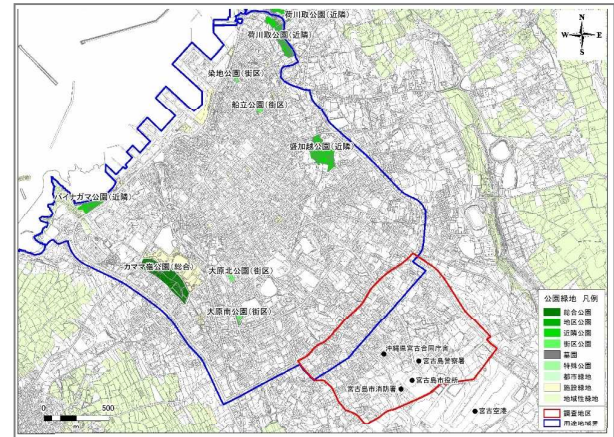
- ◇ 住宅の利用が主体となっている。幹線道路沿いには商業施設や店舗併用住宅の立地がみられる。工場も点在している。
- ◇ 対象地区の中央南側では官公庁施設が集積（建物年数）している。
- ◇ 対象地区の建物は、平成2年以降に建てられた築20～30年程度のものが多い。



出典：平成29年度沖縄県都市計画基礎調査

(7) 公園緑地等

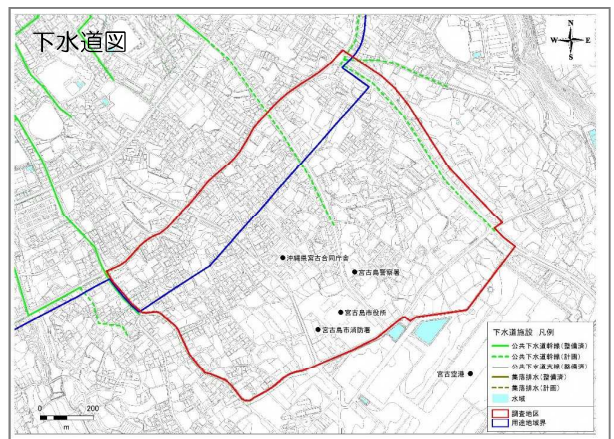
- ◇ 対象地区内に都市公園は立地していない。
- ◇ 市街地一帯では、街区公園4カ所、近隣公園3カ所、総合公園一カ所が整備されている。



出典：平成28年度沖縄県都市計画基礎調査

(8) 上下水道

- ◇ 対象地区は、全域が上水道の給水区域となっている。
- ◇ 対象地区の下水道施設は、南西側の境界線上に整備済み公共下水道幹線が1本、中央部と北東側の境界線上に計画中公共下水道幹線が2本（予定）ある。
- ◇ なお、用途地域の公共下水道幹線は、ほぼ整備済みとなっている。



出典：平成30年度沖縄県都市計画基礎調査

