



実測から見える宮古島のすまい

平成24年3月20日 宮古島市中央公民館

● 株式会社 JSP EPS事業部
開発一部 部長

小浦 孝次



1

今日の話題

- ・はじめに
- ・宮古島エコハウス（郊外型）
- ・宮古島エコハウス（市街地型）
- ・既存共同住宅の測定
- ・今思う宮古島の住まい



2

日本全国には色々な民家が残っている

古民家を見ていると、
その土地の気候風土に合わせた工夫にあふれているように思われる
特に暑さ寒さ対策などの住みやすさのアイデアがある



(C)Mapio



3

東京で思っていた沖縄の住宅

沖縄＝強い日差し＝暑い



- ・日差しを遮る
＝低い軒と柱で支えたアマハジ
- ・暑さ対策
＝部屋に風を入れる大開口
- ・強風を遮る
＝フクギや石垣



4

宮古島へ来てみてびっくり

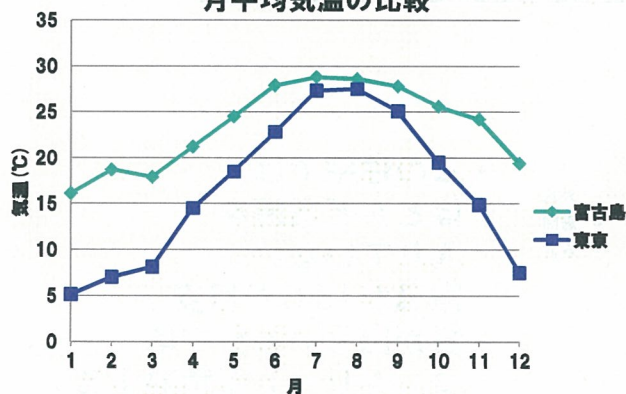


- 短い軒の出
- 壁の部分はコンクリートかブロック造
- その上に木造の屋根
- 小さな開口
?????



5

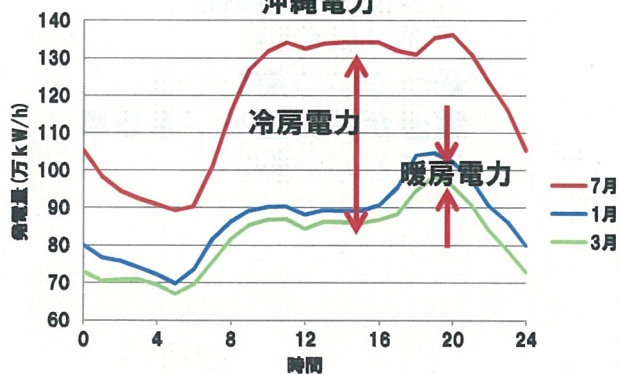
月平均気温の比較



月平均日射量の比較



沖縄電力



宮古島の気候

- 夏の平均気温は東京と余り変わらない
(1日の変動は東京の方が大きい)
- 冬の日射量が少ない
(曇りの日が多い)

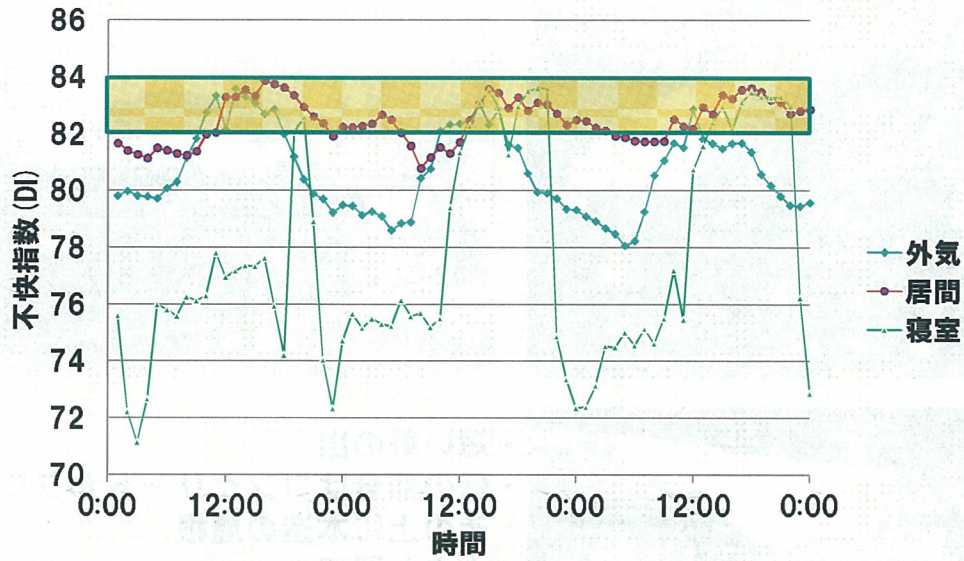
沖縄の電力使用

- 夏の冷房は24時間かけている場合がある
- 冬に暖房をかけている場合がある



6

宮古島 既存住宅 現在の住まい方 (夏)

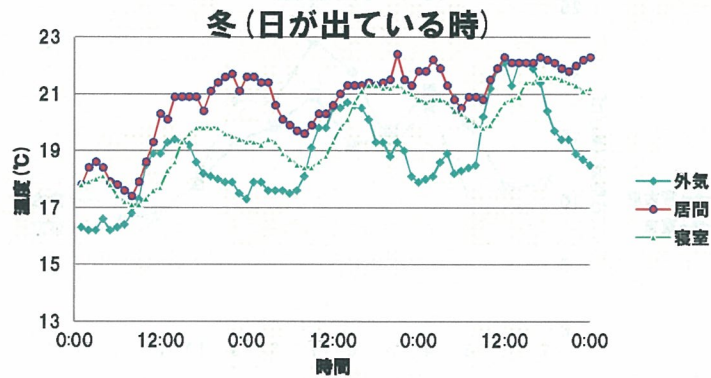


不快指数が82~84になると冷房を入れるようになる

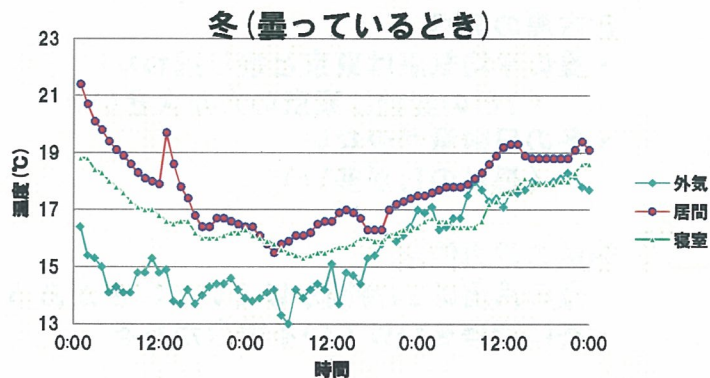


7

宮古島 既存住宅 現在の住まい方 (冬)



- この住宅ではほとんど暖房を入れていない
室温が15°Cが目安
- 日が出ている日中はコンクリートが蓄熱するため夜間も温度が下がりにくい
- 曇っている期間でも室温が外気温を下回る事はほとんど無い



8