

Ⅻ . 市 政

1. 選挙人名簿登録者数

選挙人名簿登録人口

地区別	平成17年(10.1現在)			平成18年(9.1現在)		
	総数	男	女	総数	男	女
合計	42,295	20,722	21,573	43,014	21,168	21,846
平良地区	26,424	12,874	13,550	26,745	13,009	13,736
城辺地区	5,877	2,951	2,926	6,070	3,089	2,981
下地地区	2,506	1,216	1,290	2,531	1,247	1,284
上野地区	2,495	1,244	1,251	2,471	1,233	1,238
伊良部地区	4,993	2,437	2,556	5,197	2,590	2,607

農業委員会委員選挙人名簿登録人口

地区別	平成17年(10月1日現在)			平成18年(3月31日現在)		
	総数	男	女	総数	男	女
合計	12,202	6,502	5,700	12,971	6,854	6,117
平良地区	3,849	2,059	1,790	4,762	2,519	2,243
城辺地区	3,749	2,051	1,698	3,562	1,903	1,659
下地地区	1,369	719	650	1,290	687	603
上野地区	1,334	719	615	1,339	701	638
伊良部地区	1,901	954	947	2,018	1,044	974

資料:選挙管理委員会

2. 各種選挙投票状況

執行年月日	定数	立候補者数	当日有権者数			投票者数			投票率(%)		
			総数	男	女	総数	男	女	総数	男	女
市長選挙											
H17年11月13日	1	2	42,157	20,629	21,528	36,195	17,481	18,714	85.86	84.74	86.92
市議会議員選挙											
H17年11月13日	28	48	42,157	20,629	21,528	36,194	17,484	18,710	85.86	84.74	86.92
県知事選挙											
H18年11月19日	1	3	42,725	20,967	21,758	26,306	12,685	13,621	61.57	60.50	62.60
宮古島市農業委員会委員選挙											
H17年10月16日											
平良地区	7	9	3,825	2,040	1,785	2,543	1,402	1,141	66.48	68.73	63.92
城辺地区	5	5	3,749	2,051	1,698	無投票					
下地地区	3	3	1,369	719	650	"					
上野地区	2	2	1,334	719	615	"					
伊良部地区	4	5	1,868	938	930	1,006	525	481	53.85	55.97	51.72
宮古土地改良区総代選挙											
H18年2月26日	103	103	5,526	4,864	662	無投票					
伊良部土地改良区総代選挙											
H18年2月26日	30	30	348	283	65	無投票					

資料:選挙管理委員会

3. 議員数

各年12月末日現在

区 分	平成 17年	平成 18年
法定上限数	30	30
条例定数	28	28
現 在 数	28	27

資料:議会事務局

4. 党派別議員数

各年12月末日現在

区 分	平成 17年	平成 18年
自由民主党	-	-
沖縄社会大衆党	-	-
社会民主党	-	-
日本共産党	1	1
公明党	2	2
無所属	25	24

資料:議会事務局

5. 年齢別議員数

各年12月末日現在

区 分	平成 17年	平成 18年
計	28	27
25 ~ 29 才	-	-
30 ~ 39 才	-	-
40 ~ 49 才	6	6
50 ~ 59 才	17	15
60 才以上	5	6

資料:議会事務局

6. 議会の運営状況

各年12月末日現在

年 次		平成 17年	平成 18年	
区 分				
招集回数	総 数	3	6	
	定例会	1	4	
	臨時会	2	2	
会期日数	総 数	16	70	
	定例会	11	68	
	臨時会	5	2	
本 会 議 数	総 数	10	22	
	定例会	7	20	
	臨時会	3	2	
議 案 提 出 件 数	総 数	71	216	
	市長提出議案	総 数	55	199
		予 算	10	34
		決 算	-	43
		条 例	6	62
	そ の 他	39	60	
	議員提出議案	総 数	16	17
		条 例	2	1
		会 議 規 則	1	-
		意 見 書	5	7
決 議		-	2	
そ の 他		8	7	
請 願	-	2		
陳 情	7	34		

資料:議会事務局

7. 議案、請願・陳情等の処理状況

各年12月末日現在

		平成 17年	平成 18年
総 数		81	254
議 案	可 決	42	154
	否 決	1	5
	承 認	5	11
	不 承 認	-	-
	同 意	14	3
	認 定	-	43
	撤 回	-	1
	修正可決	1	1
	継続審査	-	-
	そ の 他	11	-
計	74	218	
請 願 ・ 陳 情	採 択	1	16
	不 採 択	-	3
	取り下げ	-	-
	継続審査	2	2
	審議未了	-	5
	そ の 他	4	10
	計	7	36

資料:議会事務局

8. 各種委員会開会日数

各年12月末日現在

年 次		平成 17年	平成 18年
区 分			
総 日 数		9	62
常 任 委 員 会	総務財政	3	26
	文教社会	3	22
	経済工務	3	14
特 別 委 員 会		-	3
全 員 協 議 会		2	-
議 会 運 営 委 員 会		5	13
そ の 他		-	-

資料:議会事務局

9.宮古島市職員数

平成18年4月1日現在

部 課 名	人数			構成比		部 課 名	人数			構成比	
	計	男	女	男	女		計	男	女	男	女
総 数	1,028	651	377	63.3	36.7	伊良部総合支所	101	46	55	45.5	54.5
市 長 部 局	687	418	269	60.8	39.2	総 務 課	11	7	4	63.6	36.4
総 務 部	82	57	25	69.5	30.5	市 民 課	11	4	7	36.4	63.6
総 務 課	20	13	7	65.0	35.0	福 祉 保 健 課	49	9	40	18.4	81.6
財 政 課	18	16	2	88.9	11.1	経 済 課	17	14	3	82.4	17.6
税 務 課	23	17	6	73.9	26.1	水 産 観 光 課	6	5	1	83.3	16.7
市 民 生 活 課	20	10	10	50.0	50.0	建 設 課	5	5	-	100.0	-
企 画 政 策 部	63	52	11	82.5	17.5	平 良 支 所	22	8	14	36.4	63.6
秘 書 広 報 課	8	6	2	75.0	25.0	市 民 生 活 班	21	7	14	33.3	66.7
企 画 調 整 課	21	14	7	66.7	33.3	城 辺 支 所	21	14	7	66.7	33.3
地 域 振 興 課	13	12	1	92.3	7.7	地 域 振 興 班	9	8	1	88.9	11.1
情 報 政 策 課	14	14	-	100.0	-	市 民 生 活 班	11	5	6	45.5	54.5
土 地 対 策 室	5	5	-	100.0	-	上 野 支 所	15	9	6	60.0	40.0
福 祉 保 健 部	194	71	123	36.6	63.4	地 域 振 興 班	5	4	1	80.0	20.0
生 活 福 祉 課	20	13	7	65.0	35.0	市 民 生 活 班	9	4	5	44.4	55.6
障 が い 福 祉 課	8	4	4	50.0	50.0	下 地 支 所	18	11	7	61.1	38.9
児 童 家 庭 課	78	7	71	9.0	91.0	地 域 振 興 班	7	5	2	71.4	28.6
介 護 長 寿 課	26	14	12	53.8	46.2	市 民 生 活 班	10	5	5	50.0	50.0
健 康 増 進 課	25	5	20	20.0	80.0	そ の 他 の 部 局	341	233	108	68.3	31.7
国 民 健 康 保 険 課	13	7	6	53.8	46.2	教 育 委 員 会	169	72	97	42.6	57.4
環 境 保 全 課	18	15	3	83.3	16.7	教 育 部	96	25	71	26.0	74.0
環 境 施 設 整 備 局	4	4	-	100.0	-	生 涯 学 習 部	73	47	26	64.4	35.6
経 済 部	89	82	7	92.1	7.9	水 道 局	56	51	5	91.1	8.9
農 政 課	30	27	3	90.0	10.0	消 防 本 部	97	97	-	100.0	-
む ら づ くり 課	16	15	1	93.8	6.3	議 会 事 務 局	7	5	2	71.4	28.6
農 地 整 備 課	21	20	1	95.2	4.8	監 査 委 員 事 務 局	3	2	1	66.7	33.3
水 産 課	9	8	1	88.9	11.1	選 挙 管 理 委 員 会	3	2	1	66.7	33.3
観 光 商 工 課	12	11	1	91.7	8.3	農 業 委 員 会	6	4	2	66.7	33.3
建 設 部	72	64	8	88.9	11.1						
都 市 計 画 課	16	14	2	87.5	12.5						
道 路 建 設 課	13	12	1	92.3	7.7						
住 宅 課	15	13	2	86.7	13.3						
下 水 道 課	7	6	1	85.7	14.3						
港 湾 課	11	10	1	90.9	9.1						
空 港 課	9	8	1	88.9	11.1						
会 計 課	10	4	6	40.0	60.0						

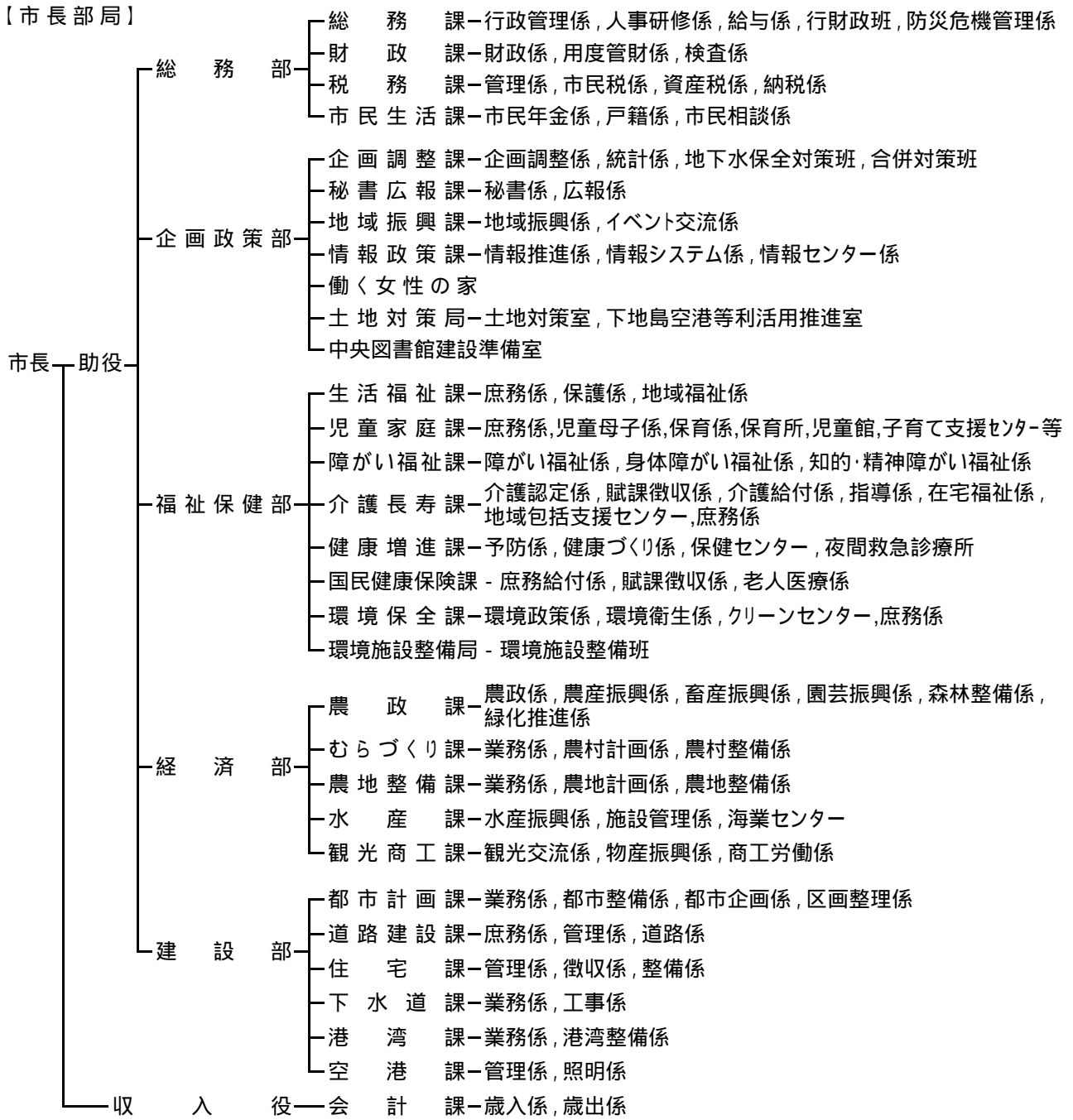
資料:総務課

各部局の総数には、部長・次長級の職員を含むので、内訳と合わないことがある。

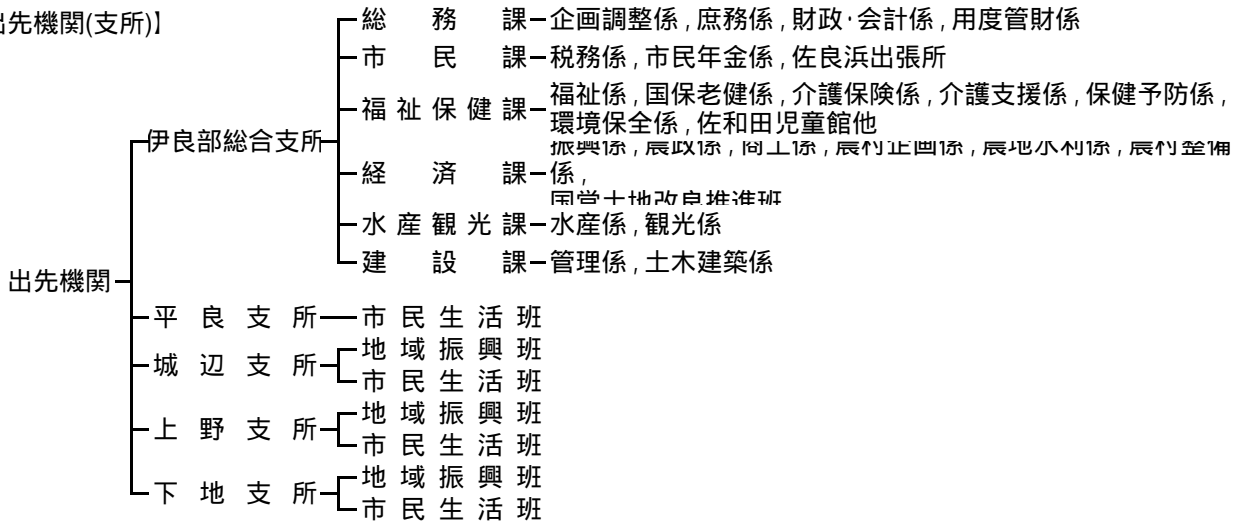
10.宮古島市行政機構図

平成18年4月1日現在

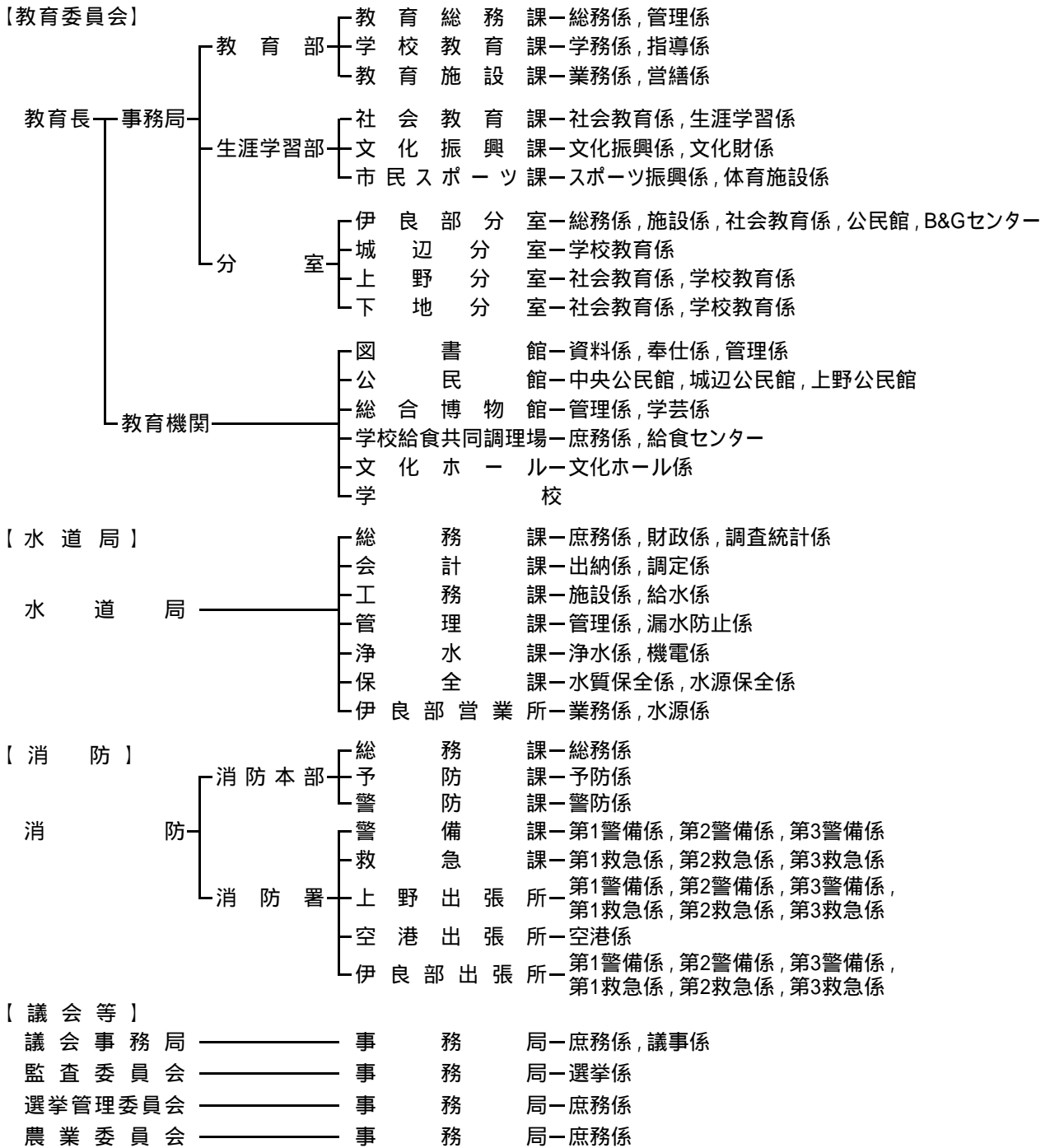
【市長部局】



【出先機関(支所)】



10.宮古島市行政機構図(つづき)



職員数の状況

部局等	計	男	女
市長部局	500	324	176
議会事務局	7	5	2
辰兼安員云事務員	6	5	1
監査委員事務局	3	2	1
選挙管理委員会	3	2	1
教育委員会	169	72	97
支所	177	87	90
会計課	10	4	6
水道局	56	51	5
消防本部	97	97	-
計	1,028	649	379

資料:総務課

役職者数

役職名	計	男	女
部長級	15	14	1
参事級	4	4	-
課長級	76	74	2
主幹級	43	42	1
補佐級	38	36	2
補佐兼係長	49	44	5
係長級	128	99	29
調整官	59	46	13
計	412	359	53