

XIII. 市 政

1. 選挙人名簿登録者数

選挙人名簿登録人口

地区別	平成23年(9月1日現在)			平成24年(9月1日現在)		
	総 数	男	女	総 数	男	女
合 計	42,531	20,789	21,742	42,974	21,212	21,762
平 良 地 区	27,587	13,497	14,090	27,784	13,601	14,183
城 辺 地 区	5,205	2,484	2,721	5,499	2,822	2,677
下 地 地 区	2,427	1,167	1,260	2,456	1,175	1,281
上 野 地 区	2,444	1,218	1,226	2,420	1,215	1,205
伊 良 部 地 区	4,868	2,423	2,445	4,815	2,399	2,416

農業委員会委員選挙人名簿登録人口

地区別	平成23年(3月31日現在)			平成24年(3月31日現在)		
	総 数	男	女	総 数	男	女
合 計	14,321	7,600	6,721	7,846	4,353	3,493
平 良 地 区	6,411	3,375	3,036	3,712	2,031	1,681
城 辺 地 区	3,343	1,827	1,516	1,959	1,124	835
下 地 地 区	1,321	679	642	718	388	330
上 野 地 区	1,249	660	589	564	320	244
伊 良 部 地 区	1,997	1,059	938	893	490	403

資料:選挙管理委員会

2. 各種選挙投票状況

執行年月日	定数	立候補者数	当日有権者数			投票者数			投票率(%)		
			総数	男	女	総数	男	女	総数	男	女
平成24年6月10日執行 沖縄県議会議員選挙	2	2	無投票								
平成24年8月2日執行 沖縄海区漁業調整委員会委員 選挙	9	9	無投票								
平成24年12月16日執行 第46回衆議院議員総選挙	1	5	42,904	21,130	21,774	19,533	9,915	9,618	45.53	46.92	44.17
平成25年1月20日執行 宮古島市長選挙	1	1	無投票								

資料:選挙管理委員会

3. 議員数

各年12月末日現在

年次 区分	平成 21年	平成 22年	平成 23年	平成 24年
法定上限数	30	30		
条例定数	26	26	26	26
現在数	26	26	26	26

資料:議会事務局

※平成21年11月告示の第2期議員選挙から、定数26となった。

※地方自治法の一部を改正する法律(平成23年法律第35号)の平成23年8月1日施行に伴い、議員定数の法定上限が撤廃された。

4. 年齢別議員数

各年12月末日現在

年次 区分	平成 21年	平成 22年	平成 23年	平成 24年
計	26	26	26	26
25～29歳	-	-	-	-
30～39歳	1	1	-	-
40～49歳	4	3	4	4
50～59歳	15	11	9	8
60歳以上	6	11	13	14

資料:議会事務局

5. 党・会派別議員数

平成24年12月末日現在

	島宝会	市政 クラブ	政和 クラブ	21世紀 新風会	公明	市民ネット ワーク	自治研 クラブ	会派 無し
民主党	-	-	-	1	-	-	-	-
自由民主党	1	-	-	-	-	-	-	-
日本共産党	-	-	-	-	-	-	-	1
公明党	-	-	-	-	2	-	-	-
無所属	4	4	4	4	-	2	2	1
計	5	4	4	5	2	2	2	2

資料:議会事務局

6. 議会の運営状況

各年12月末日現在

年次 区分	平成 23年	平成 24年	
招集回数	総数	7	8
	定例会	4	4
	臨時会	3	4
会期日数	総数	75	75
	定例会	72	71
	臨時会	3	4
本会議 日数	総数	32	33
	定例会	29	29
	臨時会	3	4

資料:議会事務局

7. 各種委員会開会日数

各年12月末日現在

年次 区分	平成 23年	平成 24年	
総日数	65	69	
常任委員会	総務財政	17	19
	文教社会	17	19
	経済工務	10	13
特別委員会	-	-	
全員協議会	6	6	
議会運営委員会	15	12	

資料:議会事務局

8.市長提出事件数及び結果

		平成23年							平成24年								
		原案 可決	修正 可決	否決	継続 審議	審議 未了	撤回	報告 のみ	計	原案 可決	修正 可決	否決	継続 審議	審議 未了	撤回	報告 のみ	計
地方自治法第96条第1項の議決事件	条例(1号)	20	-	-	1	-	-	-	21	41	-	1	-	-	-	-	42
	予算(2号)	34	-	-	-	-	-	-	34	38	-	-	-	-	-	-	38
	決算(3号)	9	-	-	-	-	-	-	9	8	-	-	-	-	-	-	8
	契約(5号)	5	-	-	-	-	-	-	5	7	-	-	-	-	-	-	7
	財産の取得、処分(8号)	-	-	-	-	-	-	-	-	6	-	-	-	-	-	-	6
	訴えの提起等(12号)	2	-	-	-	-	-	-	2	3	-	-	-	-	-	-	3
	損害賠償の額(13号)	-	-	-	-	-	-	-	-	1	-	-	-	-	-	-	1
その他議会の権限(15号)	36	-	-	-	-	-	-	36	36	-	-	-	-	1	-	37	
法第96条第2項による議案	-	-	-	-	-	-	-	-	-	-	-	-	-	-	-	-	
法に基づかない案件	-	-	-	-	-	-	-	-	-	-	-	-	-	-	-	-	
専決処分案件(法第179条第3項)	6	-	-	-	-	-	-	6	9	-	-	-	-	-	-	9	
報告のみ(地方自治法第180条第2項による専決処分事項、その他)	-	-	-	-	-	-	10	10	-	-	-	-	-	-	6	6	
合計		112	-	-	1	-	-	10	123	149	-	1	-	-	1	6	157

資料:議会事務局

※前年からの継続案件は除く。継続審議の欄は翌年に継続すべきもの。

9. 議員(委員会)提出事件数及び結果

	平成23年				備考	平成24年				備考	
	可決	修正 可決	否決	合計		可決	修正 可決	否決	合計		
条 例	- (-)	- (-)	- (-)	- (-)	動 議 ・ 一般質問における下里公設市場の都市計画決定の件での副市長、建設部長の答弁とマスコミ取材に対する県との見解の違いに対する説明を求める動議	条 例	- (-)	- (-)	- (-)	- (-)	議長発議による議員の派遣についてが3件(派遣第1号～派遣第3号)あり。
規 則	- (-)	- (-)	- (-)	- (-)		規 則	- (-)	- (-)	- (-)	- (-)	
意 見 書	12 (12)	- (-)	- (-)	12 (12)		意 見 書	14 (14)	- (-)	- (-)	14 (14)	
決 議	4 (4)	- (-)	- (-)	4 (4)		決 議	4 (4)	- (-)	- (-)	4 (4)	
発 議	- (-)	- (-)	- (-)	- (0)		発 議	- (-)	- (-)	- (-)	- (0)	
動 議	1 (-)	- (-)	- (-)	1 (-)		動 議	- (-)	- (-)	- (-)	- (-)	
合 計	17 (16)	- (-)	- (-)	17 (16)		合 計	18 (18)	- (-)	- (-)	18 (18)	

資料:議会事務局

※()書きは、委員会提出の内書き。動議は別欄で示しカウント無し。

10.議会における選挙

選挙の種類	選挙月日	人数	当選人
宮古島市議会議長選挙	平成23年11月29日	1	平良 隆
宮古島市議会副議長選挙	平成23年11月29日	1	富永 元順
沖縄県後期高齢者医療広域連合議会議員選挙	平成23年11月29日	1	垣花 健志

資料:議会事務局

※平成24年中は議会における選挙なし。

11.請願・陳情書の処理状況

	平成23年								平成24年								
	採択	一部 採択	みなし 採択	不採択	審議 未了	継続 審議	配布 のみ	合計	採択	一部 採択	みなし 採択	不採択	審議 未了	継続 審議	配布 のみ	合計	
請 願	-	-	-	-	-	-	-	-	請 願	-	-	-	-	-	-	-	
陳情書	11	-	-	1	8	4	18	42	陳情書	14	-	-	1	7	3	13	38
合 計	11	-	-	1	8	4	18	42	合 計	14	-	-	1	7	3	13	38

資料:議会事務局

※継続審議の欄は、翌年に継続したもの。

12.宮古島市職員数

平成24年4月1日現在

部 課 名	人数			構成比 (%)		部 課 名	人数			構成比 (%)	
	計	男	女	男	女		計	男	女	男	女
総 数	838	554	284	66.1	33.9	児 童 家 庭 課	79	4	75	5.1	94.9
市 長 部 局	543	329	214	60.6	39.4	障 が い 福 祉 課	14	4	10	28.6	71.4
						介 護 長 寿 課	22	11	11	50.0	50.0
企 画 政 策 部	45	33	12	73.3	26.7	健 康 増 進 課	21	5	16	23.8	76.2
企 画 政 策 部 長	1	1	-	100.0	-	国 民 健 康 保 険 課	31	14	17	45.2	54.8
企 画 調 整 課	14	10	4	71.4	28.6	環 境 保 全 課	14	13	1	92.9	7.1
太 平 洋 ・ 島 サ ミ ッ ト 準 備 室	3	1	2	33.3	66.7	環 境 施 設 整 備 室	3	3	-	100.0	-
秘 書 広 報 課	7	6	1	85.7	14.3	伊 良 部 福 祉 室	7	4	3	57.1	42.9
エ コ ア イ ラ ン ド 推 進 課	8	7	1	87.5	12.5						
情 報 政 策 課	8	7	1	87.5	12.5	農 林 水 産 部	76	69	7	90.8	9.2
働 く 女 性 の 家	4	1	3	25.0	75.0	農 林 水 産 部 長	1	1	-	100.0	-
観 光 商 工 局	20	18	2	90.0	10.0	農 政 課	19	18	1	94.7	5.3
観 光 商 工 局 長	1	1	-	100.0	-	畜 産 課	4	4	-	100.0	-
観 光 課	7	6	1	85.7	14.3	む ら づ く り 課	12	11	1	91.7	8.3
商 工 物 産 交 流 課	12	11	1	91.7	8.3	農 地 整 備 課	19	18	1	94.7	5.3
						水 産 課	11	10	1	90.9	9.1
総 務 部	116	74	42	63.8	36.2	み どり 推 進 課	5	3	2	60.0	40.0
総 務 部 長	1	1	-	100.0	-	伊 良 部 農 林 水 産 室	5	4	1	80.0	20.0
総 務 課	20	15	5	75.0	25.0						
財 政 課	11	9	2	81.8	18.2						
契 約 検 査 課	7	6	1	85.7	14.3	建 設 部	47	41	6	87.2	12.8
税 務 課	20	10	10	50.0	50.0	建 設 部 長	1	1	-	100.0	-
納 税 課	11	8	3	72.7	27.3	都 市 計 画 課	17	15	2	88.2	11.8
市 民 生 活 課	18	7	11	38.9	61.1	道 路 建 設 課	9	8	1	88.9	11.1
行 財 政 改 革 班	3	3	-	100.0	-	港 湾 課	7	6	1	85.7	14.3
城 辺 支 所	11	7	4	63.6	36.4	空 港 課	9	8	1	88.9	11.1
上 野 支 所	7	5	2	71.4	28.6	伊 良 部 建 設 室	4	3	1	75.0	25.0
下 地 支 所	7	3	4	42.9	57.1						
						伊 良 部 支 所	17	11	6	64.7	35.3
福 祉 保 健 部	212	74	138	34.9	65.1	伊 良 部 支 所 長	1	1	-	100.0	-
福 祉 保 健 部 長 ・ 参 事	2	2	-	100.0	-	地 域 づ く り 課	8	5	3	62.5	37.5
生 活 福 祉 課	19	14	5	73.7	26.3	市 民 福 祉 課	8	5	3	62.5	37.5

12.宮古島市職員数 (つづき)

平成24年4月1日現在

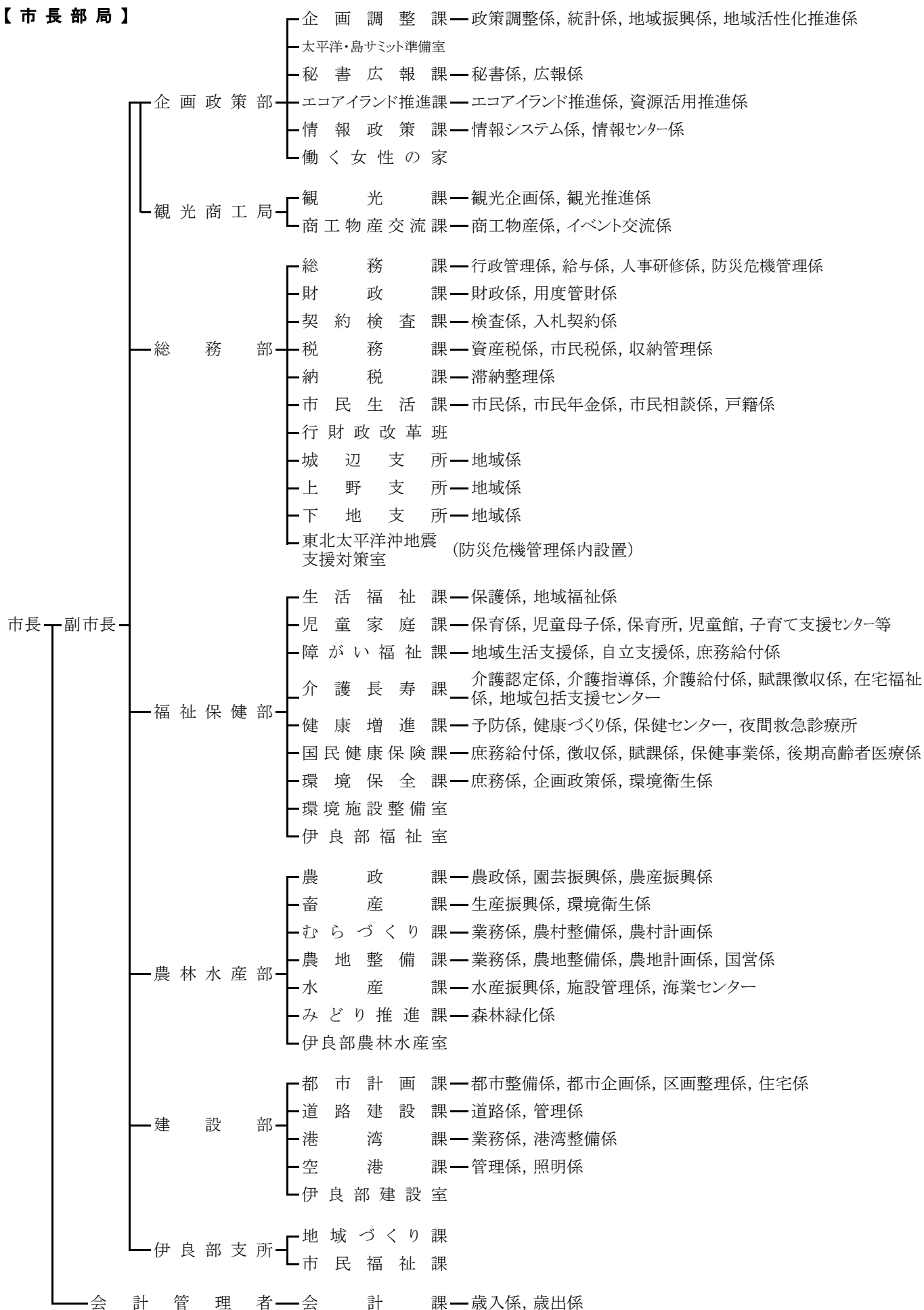
部 課 名	人数			構成比 (%)		部 課 名	人数			構成比 (%)	
	計	男	女	男	女		計	男	女	男	女
会 計 管 理 者	1	1	-	100.0	-	消 防 本 部	90	90	-	100.0	-
会 計 課	8	5	3	62.5	37.5	消 防 長	1	1	-	100.0	-
						消 防 総 務 課	4	4	-	100.0	-
上 下 水 道 部	57	51	6	89.5	10.5	予 防 課	4	4	-	100.0	-
上 下 水 道 部 長	1	1	-	100.0	-	指 令 情 報 課	9	9	-	100.0	-
水 道 総 務 課	7	5	2	71.4	28.6	消 防 署 長	1	1	-	100.0	-
水 道 会 計 課	8	6	2	75.0	25.0	警 備 課	29	29	-	100.0	-
工 務 課	16	16	-	100.0	-	上 野 出 張 所	19	19	-	100.0	-
浄 水 課	10	10	-	100.0	-	伊 良 部 出 張 所	19	19	-	100.0	-
伊 良 部 営 業 所	5	4	1	80.0	20.0	空 港 出 張 所	4	4	-	100.0	-
下 水 道 課	10	9	1	90.0	10.0	池 間 詰 所	-	-	-	-	-
教育委員会教育部	73	28	45	38.4	61.6	各 行 政 委 員 会	20	14	6	70.0	30.0
教 育 部 長 ・ 参 事	2	2	-	100.0	-	議 会 事 務 局	7	5	2	71.4	28.6
教 育 総 務 課	5	3	2	60.0	40.0	監 査 委 員 事 務 局	3	2	1	66.7	33.3
学 校 規 模 適 正 化 対 策 班	1	1	-	100.0	-	選 挙 管 理 委 員 会 事 務 局	3	2	1	66.7	33.3
学 校 教 育 課	9	6	3	66.7	33.3	農 業 委 員 会 事 務 局	7	5	2	71.4	28.6
教 育 研 究 所	1	1	-	100.0	-						
教 育 施 設 課	9	8	1	88.9	11.1						
学 校 給 食 共 同 調 理 場	6	2	4	33.3	66.7						
小 中 幼	34	-	34	-	100.0						
教 育 委 員 会 伊 良 部 分 室	6	5	1	83.3	16.7						
教育委員会生涯学習部	56	45	11	80.4	19.6						
生 涯 学 習 部 長 ・ 参 事	2	2	-	100.0	-						
生 涯 学 習 振 興 課	10	9	1	90.0	10.0						
市 民 ス ポ ー ツ 課	6	5	1	83.3	16.7						
図 書 館	11	7	4	63.6	36.4						
図 書 館 等 建 設 準 備 室	3	2	1	66.7	33.3						
公 民 館	13	12	1	92.3	7.7						
総 合 博 物 館	6	3	3	50.0	50.0						
文 化 ホ ー ル	5	5	-	100.0	-						

資料:総務課

13.宮古島市行政機構図

平成24年4月1日現在

【市長部局】



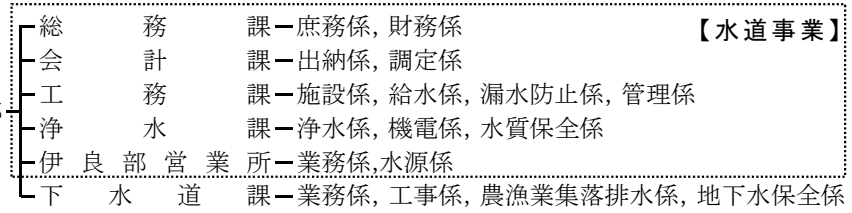
13.宮古島市行政機構図(つづき)

平成24年4月1日現在

【上下水道部】

水道事業管理者
(市長)

上下水道部



【水道事業】

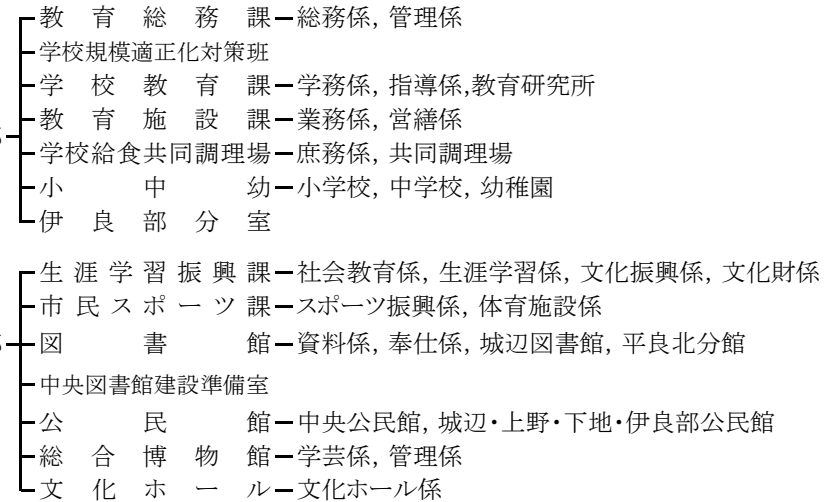
【教育委員会】

教育委員会

教育長

教育部

生涯学習部



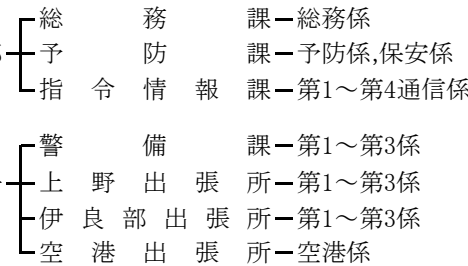
【消防】

消防

消防長

消防本部

消防署



【各行政委員会】

議会事務局	事務局	議事係, 庶務係
選挙管理委員会	事務局	選挙係
監査委員事務局	事務局	
農業委員会	事務局	農政係, 農地係, 庶務係

職員数の状況

部局等	計	男	女
計	838	554	284
市長事務部局	543	329	214
上下水道部 (公営企業部門)	47	42	5
教育委員会	129	73	56
消防本部	90	90	-
会計課	9	6	3
議会事務局	7	5	2
選挙管理委員会	3	2	1
監査委員事務局	3	2	1
農業委員会事務局	7	5	2

資料:総務課

役職者数

役職名	計	男	女
計	375	327	48
部長級	16	16	-
(うち参事)	3	3	-
次長級	3	3	-
課長級	91	87	4
(うち主幹)	18	17	1
補佐級	109	105	4
補佐兼係長	73	70	3
係長級	159	119	40
(うち調整官)	76	61	15

資料:総務課