

# XIII .市 政

## 1.選挙人名簿登録者数

選挙人名簿登録人口

地区別	平成25年(9月1日現在)			平成26年(9月1日現在)		
	総数	男	女	総数	男	女
合計	43,009	21,230	21,779	42,855	21,192	21,663
平良地区	28,009	13,709	14,300	28,150	13,818	14,332
城辺地区	5,424	2,784	2,640	5,300	2,732	2,568
下地地区	2,409	1,148	1,261	2,390	1,146	1,244
上野地区	2,410	1,212	1,198	2,359	1,178	1,181
伊良部地区	4,757	2,377	2,380	4,656	2,318	2,338

農業委員会委員選挙人名簿登録人口

地区別	平成25年(3月31日現在)			平成26年(3月31日現在)		
	総数	男	女	総数	男	女
合計	8,819	6,091	2,728	12,018	6,565	5,453
平良地区	3,530	2,603	927	5,121	2,821	2,300
城辺地区	2,439	1,553	886	2,839	1,600	1,239
下地地区	1,007	602	405	1,101	581	520
上野地区	664	484	180	1,168	633	535
伊良部地区	1,179	849	330	1,789	930	859

資料:選挙管理委員会

## 2.各種選挙投票状況

執行年月日	定数	立候補者数	当日有権者数			投票者数			投票率(%)			
			総数	男	女	総数	男	女	総数	男	女	
平成26年2月16日執行 宮古土地改良区総代選挙	103	103	無投票									
平成26年3月16日執行 伊良部土地改良区総代選挙	30	30	無投票									
平成26年9月28日執行 宮古島市農業委員会委員選挙	平良地区	7	8	5,053	2,774	2,279	1,813	1,088	725	35.88	39.22	31.81
	城辺地区	7	7	2,797	1,568	1,229	無投票					
	下地地区	3	3	1,093	575	518	無投票					
	上野地区	2	2	1,149	619	530	無投票					
	伊良部地区	4	4	1,770	916	854	無投票					
平成26年11月16日執行 沖縄県知事選挙	1	4	42,466	20,961	21,505	25,262	12,645	12,617	59.49	60.33	58.67	
平成26年12月14日執行 第47回衆議院議員総選挙	1	2	42,789	21,119	21,670	18,753	9,702	9,051	43.83	45.94	41.77	

資料:選挙管理委員会

### 3. 議員数

各年12月末日現在

区 分	年 次			
	平成 23年	平成 24年	平成 25年	平成 26年
法定上限数				
条例定数	26	26	26	26
現在数	26	26	26	26

資料:議会事務局

※平成21年11月告示の第2期議員選挙から、定数26となった。

※地方自治法の一部を改正する法律(平成23年法律第35号)の平成23年8月1日施行に伴い、議員定数の法定上限が撤廃された。

### 4. 年齢別議員数

各年12月末日現在

区 分	年 次			
	平成 23年	平成 24年	平成 25年	平成 26年
計	26	26	26	26
25 ～ 29 歳	-	-	-	-
30 ～ 39 歳	-	-	1	-
40 ～ 49 歳	4	4	3	4
50 ～ 59 歳	9	8	9	6
60 歳 以上	13	14	13	16

資料:議会事務局

### 5. 党・会派別議員数

平成26年12月末日現在

	勇士会	宮振会	清風会	21世紀 新風会	公明	市民 ネットワーク	宮古会	無会派
民 主 党								
自由民主党		1						
日本共産党								1
公 明 党					2			
無 所 属	4	4	4	5		2	2	1
計	4	5	4	5	2	2	2	2

資料:議会事務局

### 6. 議会の運営状況

各年12月末日現在

区 分	年 次		
	平成 25年	平成 26年	
招 集 回 数	総 数	7	8
	定 例 会	4	4
	臨 時 会	3	4
会 期 日 数	総 数	77	79
	定 例 会	74	75
	臨 時 会	3	4
本 会 議 日 数	総 数	35	36
	定 例 会	32	32
	臨 時 会	3	4

資料:議会事務局

### 7. 各種委員会開会日数

各年12月末日現在

区 分	年 次		
	平成 24年	平成 26年	
総 日 数	69	75	
常 任 委 員 会	総 務 財 政	19	16
	文 教 社 会	19	17
	経 済 工 務	13	15
特 別 委 員 会	-	2	
全 員 協 議 会	6	10	
議 会 運 営 委 員 会	12	15	

資料:議会事務局

## 8.市長提出事件数及び結果(平成26年)

		原案 可決	修正 可決	否決	継続 審議	審議 未了	撤回	報告 のみ	計
地方自治法第 96条第 1項の 議決事 件	条例(1号)	47	-	4	-	-	-	-	51
	予算(2号)	46	-	-	-	-	-	-	46
	決算(3号)	9	-	-	-	-	-	-	9
	契約(5号)	4	-	-	-	-	-	-	4
	財産の交換等(6号)	-	-	-	-	-	-	-	-
	財産の取得、処分(8号)	2	-	-	-	-	-	-	2
	損害賠償の額(13号)	-	-	-	-	-	-	-	-
	その他議会の権限(15号)	22	-	-	-	-	-	-	22
専決処分案件(法第179条第3項)		3	-	-	-	-	-	-	3
報告のみ(地方自治法第180条第2項 による専決処分事項、その他)		-	-	-	-	-	-	9	9
合計		133	-	4	-	-	-	9	146

資料:議会事務局

※否決(4件)は前年からの継続事件

## 9. 議員(委員会)提出事件数及び結果(平成26年)

	可決	修正可決	否決	合計	備考
条 例	-	-	-	- (-)	
規 則	-	-	-	- (-)	
意 見 書	5 (5)	-	2	7 (5)	
決 議	1 (1)	-	-	1 (1)	
発 議	1 (1)	-	-	1 (1)	
動 議	-	1	2	3 (-)	
合 計	7 (7)	1 (-)	4 (-)	12 (7)	

資料:議会事務局

※( )書きは、委員会提出の内書き。

## 10.議会における選挙(平成26年)

※平成26年中は議会における選挙はなし。

## 11.請願・陳情書の処理状況(平成26年)

	採択	一部採択	みなし採択	不採択	審議未了	継続審議	配布のみ	合計
請 願	-	-	-	-	-	-	-	-
陳情書	12	-	-	2	3	1	14	32
合 計	12	-	-	2	3	1	14	32

資料:議会事務局

※継続審議の欄は、翌年に継続したもの。

12.宮古島市職員数

平成26年4月1日現在

部 課 名	人数			構成比 (%)		部 課 名	人数			構成比 (%)	
	計	男	女	男	女		計	男	女	男	女
<b>総 数</b>	<b>793</b>	<b>525</b>	<b>268</b>	<b>66.2</b>	<b>33.8</b>	障 が い 福 祉 課	12	5	7	41.7	58.3
<b>市 長 部 局</b>	<b>523</b>	<b>324</b>	<b>199</b>	<b>62.0</b>	<b>38.0</b>	伊 良 部 福 祉 室	3	2	1	66.7	33.3
(下水道課含む)											
<b>企 画 政 策 部</b>	<b>37</b>	<b>27</b>	<b>10</b>	<b>73.0</b>	<b>27.0</b>	<b>生 活 環 境 部</b>	<b>116</b>	<b>64</b>	<b>52</b>	<b>55.2</b>	<b>44.8</b>
企 画 政 策 部 長	1	1	-	100.0	-	生 活 環 境 部 長	1	1	-	100.0	-
企 画 調 整 課	10	8	2	80.0	20.0	市 民 生 活 課	16	8	8	50.0	50.0
秘 書 広 報 課	6	5	1	83.3	16.7	ま ち づ ぐ り 振 興 班	4	3	1	75.0	25.0
エ コ ア イ ラ ン ド 推 進 課	8	7	1	87.5	12.5	城 辺 支 所	10	8	2	80.0	20.0
情 報 政 策 課	8	5	3	62.5	37.5	上 野 支 所	7	5	2	71.4	28.6
働 く 女 性 の 家	4	1	3	25.0	75.0	下 地 支 所	7	4	3	57.1	42.9
<b>観 光 商 工 局</b>	<b>19</b>	<b>17</b>	<b>2</b>	<b>89.5</b>	<b>10.5</b>	健 康 増 進 課	22	5	17	22.7	77.3
観 光 商 工 局 長	1	1	-	100.0	-	国 民 健 康 保 険 課	29	12	17	41.4	58.6
観 光 課	7	6	1	85.7	14.3	環 境 衛 生 課	13	12	1	92.3	7.7
商 工 物 産 交 流 課	11	10	1	90.9	9.1	環 境 施 設 整 備 室	4	4	-	100.0	-
<b>振 興 開 発 プ ロ ジ ェ ク ト 局</b>	<b>5</b>	<b>4</b>	<b>1</b>	<b>80.0</b>	<b>20.0</b>	伊 良 部 生 活 環 境 室	3	2	1	66.7	33.3
振 興 開 発 プ ロ ジ ェ ク ト 局 長	1	1	-	100.0	-						
振 興 開 発 プ ロ ジ ェ ク ト 局	4	3	1	75.0	25.0	<b>農 林 水 産 部</b>	<b>67</b>	<b>60</b>	<b>7</b>	<b>89.6</b>	<b>10.4</b>
						農 林 水 産 部 長	1	1	-	100.0	-
<b>総 務 部</b>	<b>68</b>	<b>48</b>	<b>20</b>	<b>70.6</b>	<b>29.4</b>	農 政 課	18	16	2	88.9	11.1
総 務 部 長 ・ 参 事	2	2	-	100.0	-	畜 産 課	4	4	-	100.0	-
総 務 課	19	13	6	68.4	31.6	む ら づ ぐ り 課	11	9	2	81.8	18.2
財 政 課	9	7	2	77.8	22.2	農 地 整 備 課	16	16	-	100.0	-
契 約 検 査 課	6	5	1	83.3	16.7	水 産 課	9	8	1	88.9	11.1
税 務 課	19	11	8	57.9	42.1	み ど り 推 進 課	4	3	1	75.0	25.0
納 税 課	10	7	3	70.0	30.0	伊 良 部 農 林 水 産 室	4	3	1	75.0	25.0
防 災 危 機 管 理 班	3	3	-	100.0	-						
						<b>建 設 部</b>	<b>54</b>	<b>48</b>	<b>6</b>	<b>88.9</b>	<b>11.1</b>
<b>福 祉 部</b>	<b>127</b>	<b>38</b>	<b>89</b>	<b>29.9</b>	<b>70.1</b>	建 設 部 長	1	1	-	100.0	-
福 祉 部 長	1	1	-	100.0	-	都 市 計 画 課	14	13	1	92.9	7.1
福 祉 調 整 室	5	3	2	60.0	40.0	道 路 建 設 課	10	9	1	90.0	10.0
生 活 福 祉 課	15	12	3	80.0	20.0	港 湾 課	7	6	1	85.7	14.3
児 童 家 庭 課	71	7	64	9.9	90.1	建 築 課	9	8	1	88.9	11.1
介 護 長 寿 課	20	8	12	40.0	60.0	空 港 課	9	8	1	88.9	11.1

12.宮古島市職員数 (つづき)

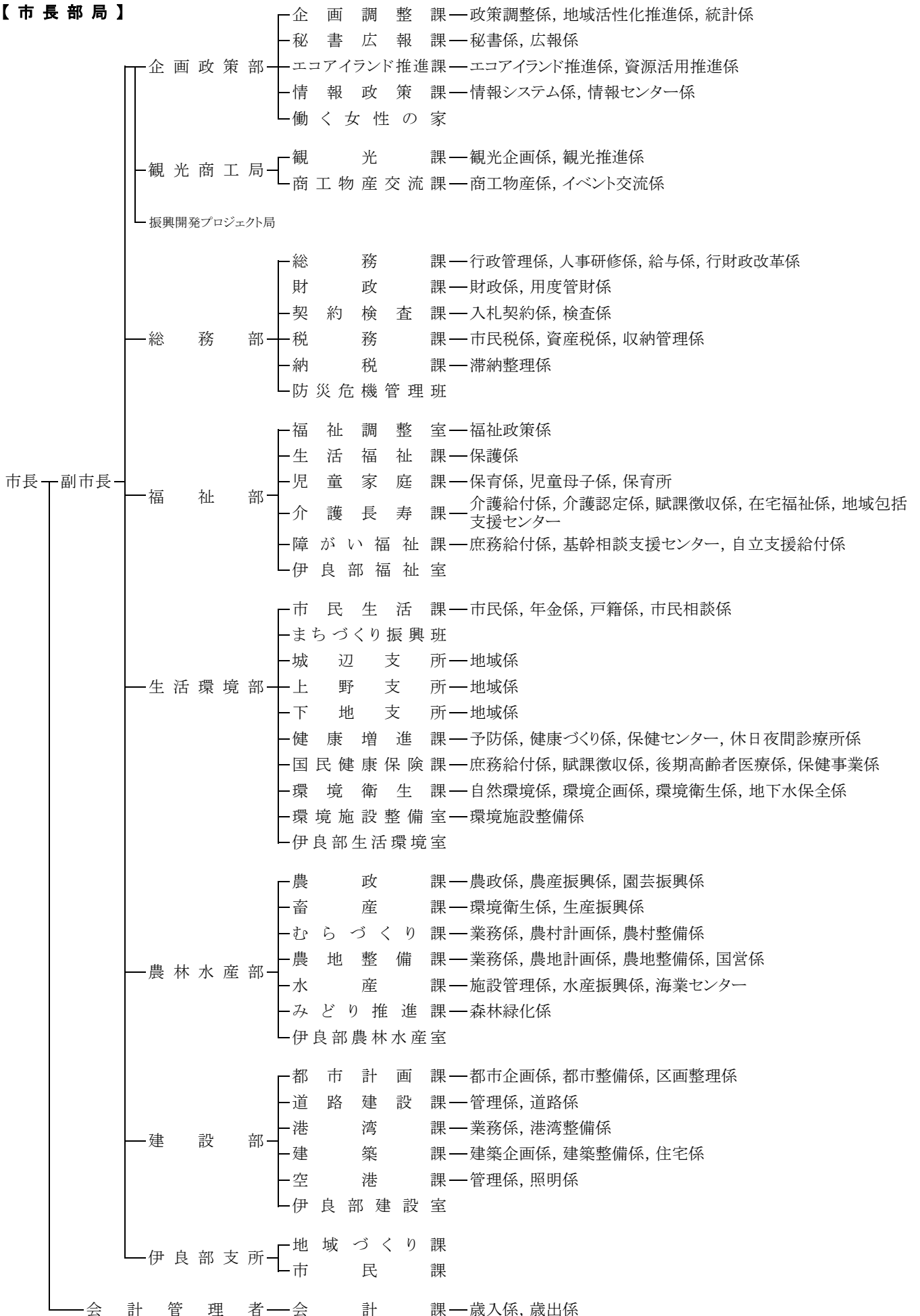
平成26年4月1日現在

部 課 名	人数			構成比 (%)		部 課 名	人数			構成比 (%)	
	計	男	女	男	女		計	男	女	男	女
伊 良 部 建 設 室	4	3	1	75.0	25.0	<b>教育委員会生涯学習部</b>	<b>50</b>	<b>36</b>	<b>14</b>	<b>72.0</b>	<b>28.0</b>
						生涯学習部長	1	1	-	100.0	-
<b>伊 良 部 支 所</b>	<b>15</b>	<b>7</b>	<b>8</b>	<b>46.7</b>	<b>53.3</b>	生涯学習振興課	9	8	1	88.9	11.1
伊良部支所長	1	1	-	100.0	-	市民スポーツ課	5	4	1	80.0	20.0
地域づくり課	7	4	3	57.1	42.9	図 書 館	11	5	6	45.5	54.5
市 民 課	7	2	5	28.6	71.4	公 民 館	14	12	2	85.7	14.3
						総 合 博 物 館	6	3	3	50.0	50.0
<b>会 計 管 理</b>	<b>8</b>	<b>5</b>	<b>3</b>	<b>62.5</b>	<b>37.5</b>	文 化 ホ ー ル	4	3	1	75.0	25.0
会計管理者	1	1	-	100.0	-						
会 計 課	7	4	3	57.1	42.9	<b>消 防 本 部</b>	<b>90</b>	<b>90</b>	<b>-</b>	<b>100.0</b>	<b>-</b>
						消 防 長	1	1	-	100.0	-
<b>上 下 水 道 部</b>	<b>49</b>	<b>44</b>	<b>5</b>	<b>89.8</b>	<b>10.2</b>	消 防 総 務 課	4	4	-	100.0	-
上下水道部長	1	1	-	100.0	-	予 防 課	5	5	-	100.0	-
水道総務課	7	6	1	85.7	14.3	指 令 情 報 課	10	10	-	100.0	-
水道会計課	8	6	2	75.0	25.0	消 防 署 長	1	1	-	100.0	-
工 務 課	12	12	-	100.0	-	警 備 課	28	28	-	100.0	-
浄 水 課	10	10	-	100.0	-	上 野 出 張 所	17	17	-	100.0	-
伊良部営業所	4	3	1	75.0	25.0	伊 良 部 出 張 所	19	19	-	100.0	-
下 水 道 課	7	6	1	85.7	14.3	空 港 出 張 所	5	5	-	100.0	-
<b>教育委員会教育部</b>	<b>69</b>	<b>22</b>	<b>47</b>	<b>31.9</b>	<b>68.1</b>	<b>各 行 政 委 員 会</b>	<b>19</b>	<b>15</b>	<b>4</b>	<b>78.9</b>	<b>21.1</b>
教育部長・参事	2	2	-	100.0	-	議 会 事 務 局	6	5	1	83.3	16.7
教育総務課	8	6	2	75.0	25.0	監 査 委 員 事 務 局	3	2	1	66.7	33.3
学校教育課	14	8	6	57.1	42.9	選 挙 管 理 委 員 会 事 務 局	3	2	1	66.7	33.3
学校規模適正化対策班	1	1	-	100.0	-	農 業 委 員 会 事 務 局	7	6	1	85.7	14.3
教育研究所	-	-	-	-	-						
学校給食共同調理場	4	1	3	25.0	75.0	資料:総務課					
小 学 校	12	-	12	-	100.0						
中 学 校	6	-	6	-	100.0						
幼 稚 園	17	-	17	-	100.0						
伊 良 部 分 室	5	4	1	80.0	20.0						

12.宮古島市行政機構図

平成26年4月1日現在

【市長部局】



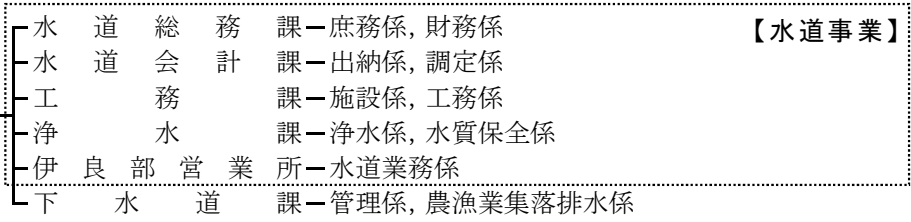
12.宮古島市行政機構図(つづき)

平成26年4月1日現在

【上下水道部】

水道事業管理者  
(市長)

—上下水道部

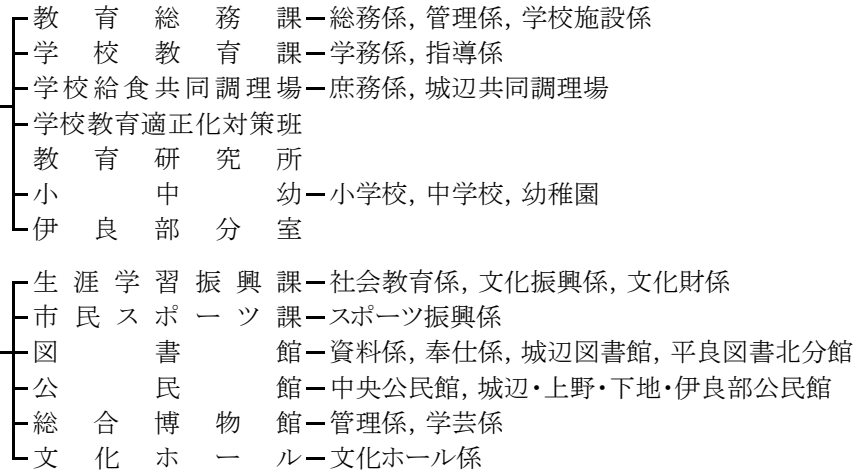


【教育委員会】

教育委員会

—教育長

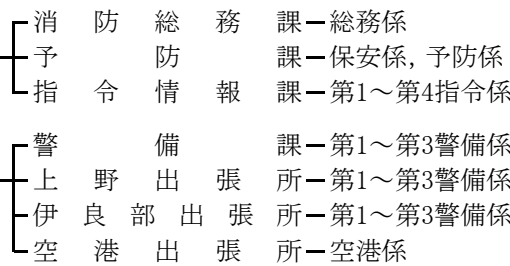
—教育部  
—生涯学習部



【消防】

消防長

—消防本部  
—消防署



【各行政委員会】

議会事務局	事務局	—議事係
選挙管理委員会	事務局	—選挙係
監査委員事務局	事務局	—庶務係
農業委員会	事務局	—農政係, 農地係

職員数の状況

部局等	計	男	女
計	793	525	268
市長事務局	515	319	196
上下水道部 (公営企業部門)	42	38	4
教育委員会	119	58	61
消防本部	90	90	-
会計課	8	5	3
議会事務局	6	5	1
選挙管理委員会	3	2	1
監査委員事務局	3	2	1
農業委員会事務局	7	6	1

資料:総務課

役職者数

役職名	計	男	女
計	340	295	45
部長級	21	21	-
(うち局長)	3	3	-
(うち参事)	2	2	-
(うち次長)	4	4	-
課長級	75	73	2
(うち主幹)	5	5	-
補佐級	30	28	2
補佐兼係長	72	66	6
係長級	142	107	35
(うち調整官)	70	53	17

資料:総務課