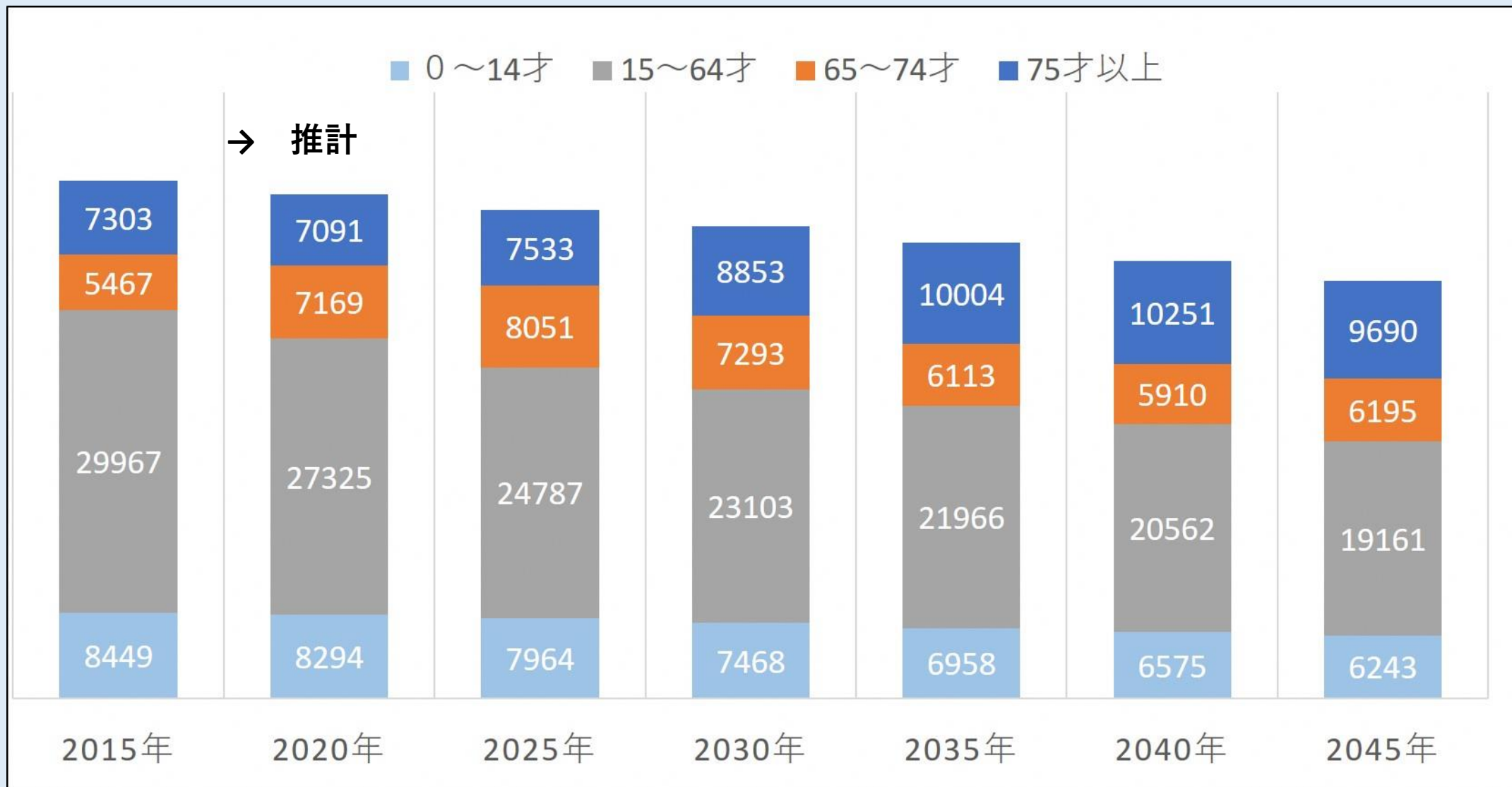


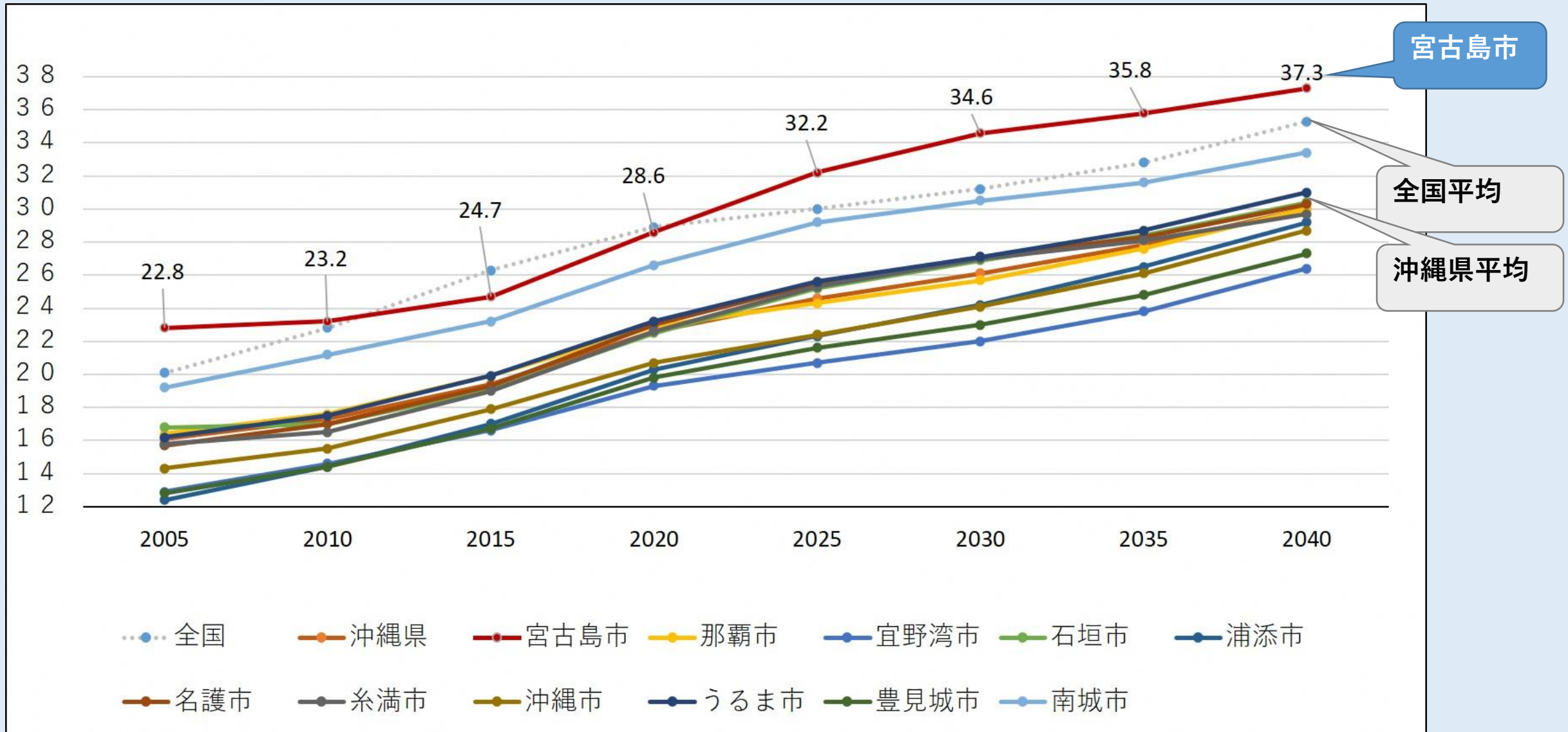
在宅医療介護連携事業



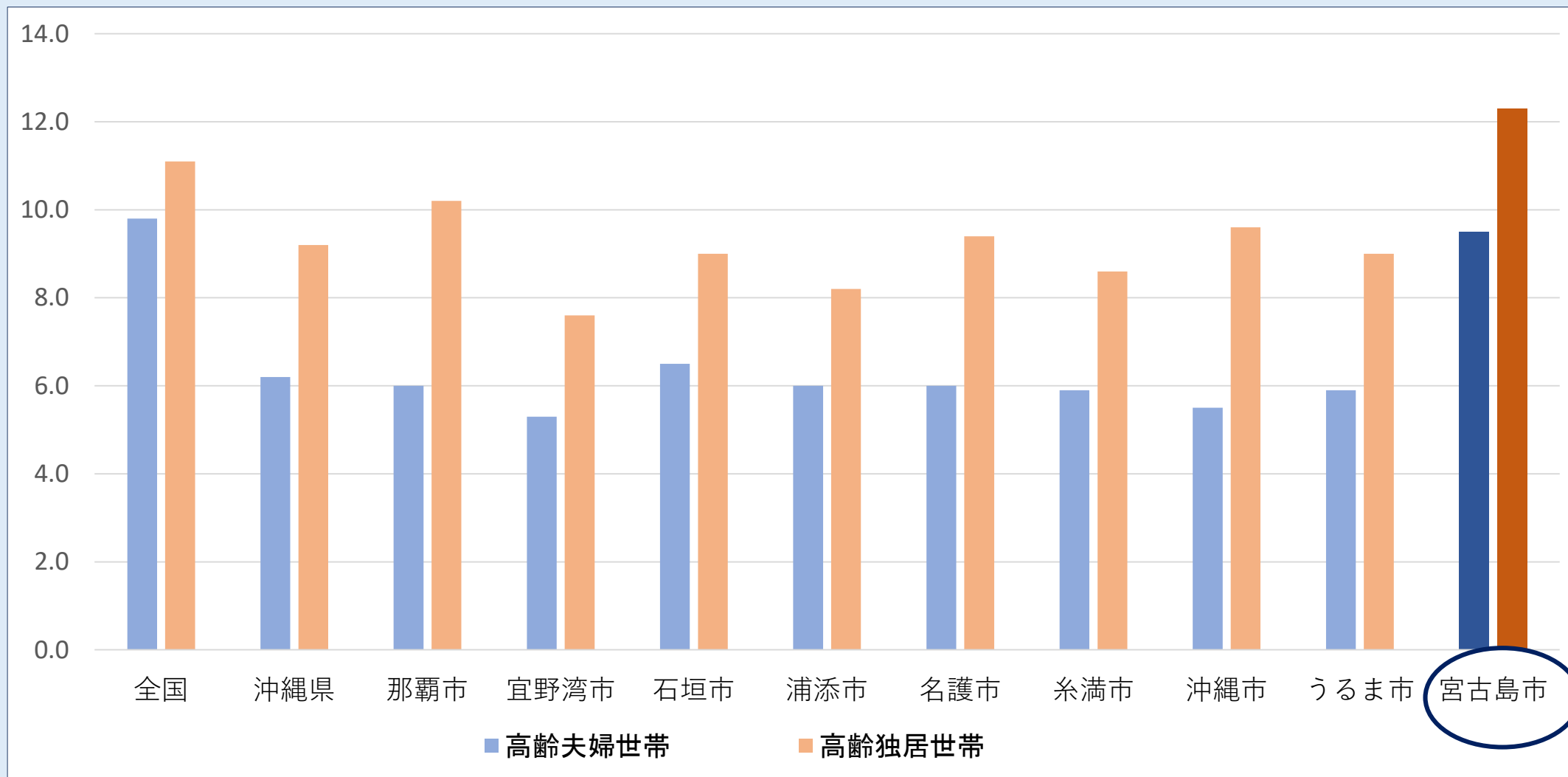
宮古島市将来推計人口



県内11市高齢化率推計

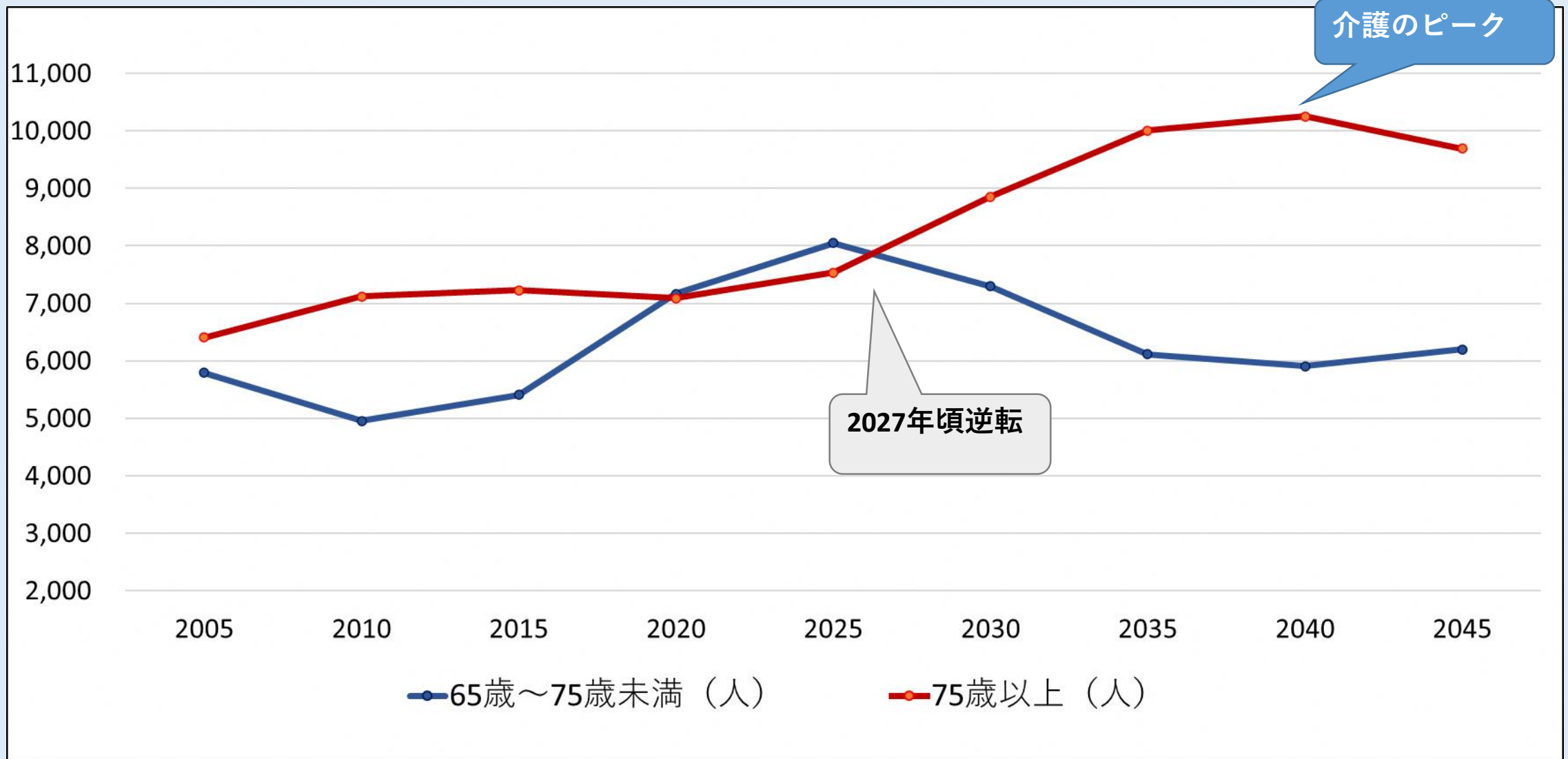


高齢夫婦・高齢独居世帯の割合



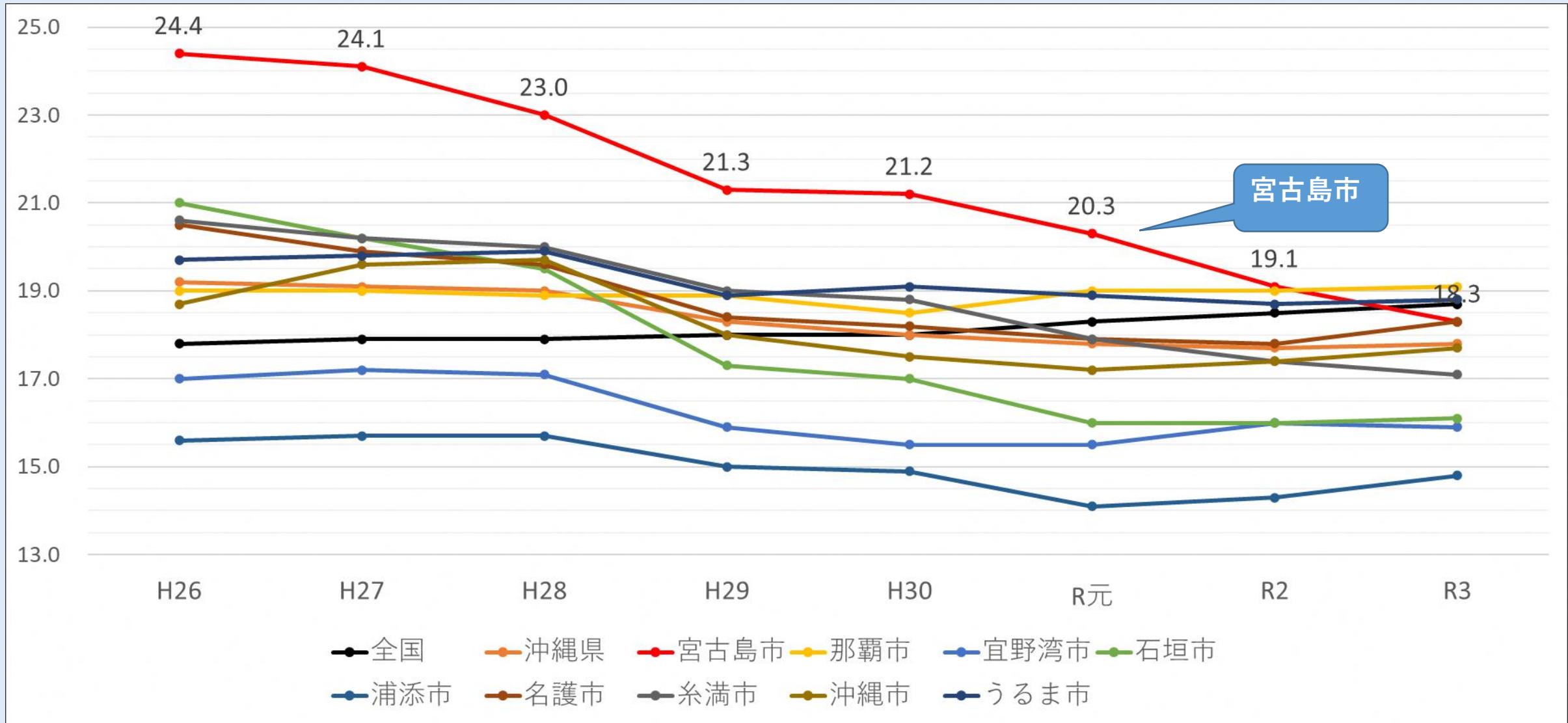
(出典) 総務省「国勢調査」

宮古島市高齢者将来推計人口

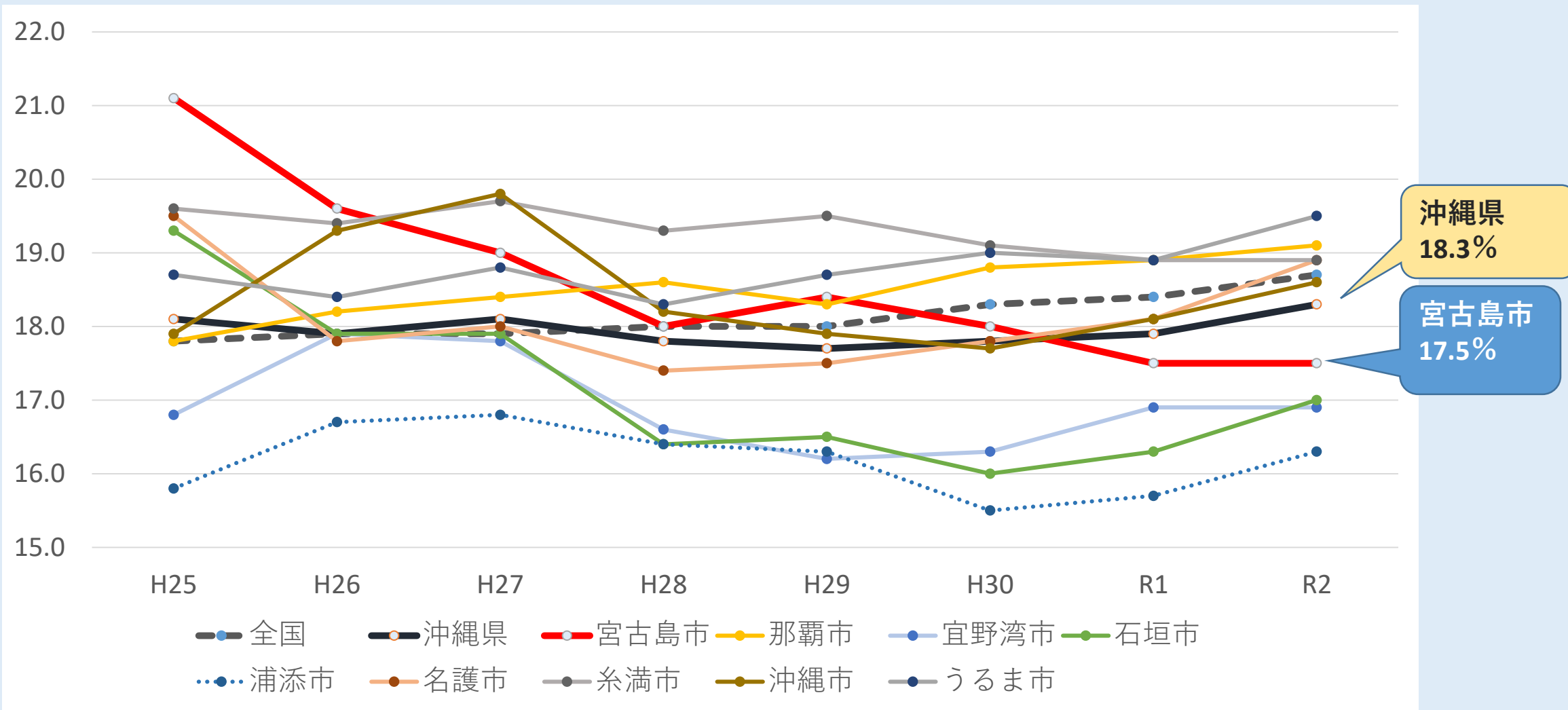


出典) 2000年～2015年まで：総務省「国勢調査」
2020年以降：国立社会保障・人口問題研究所「日本の地域別将来推計人口（平成30（2018）年推計）」

宮古島市認定率推移

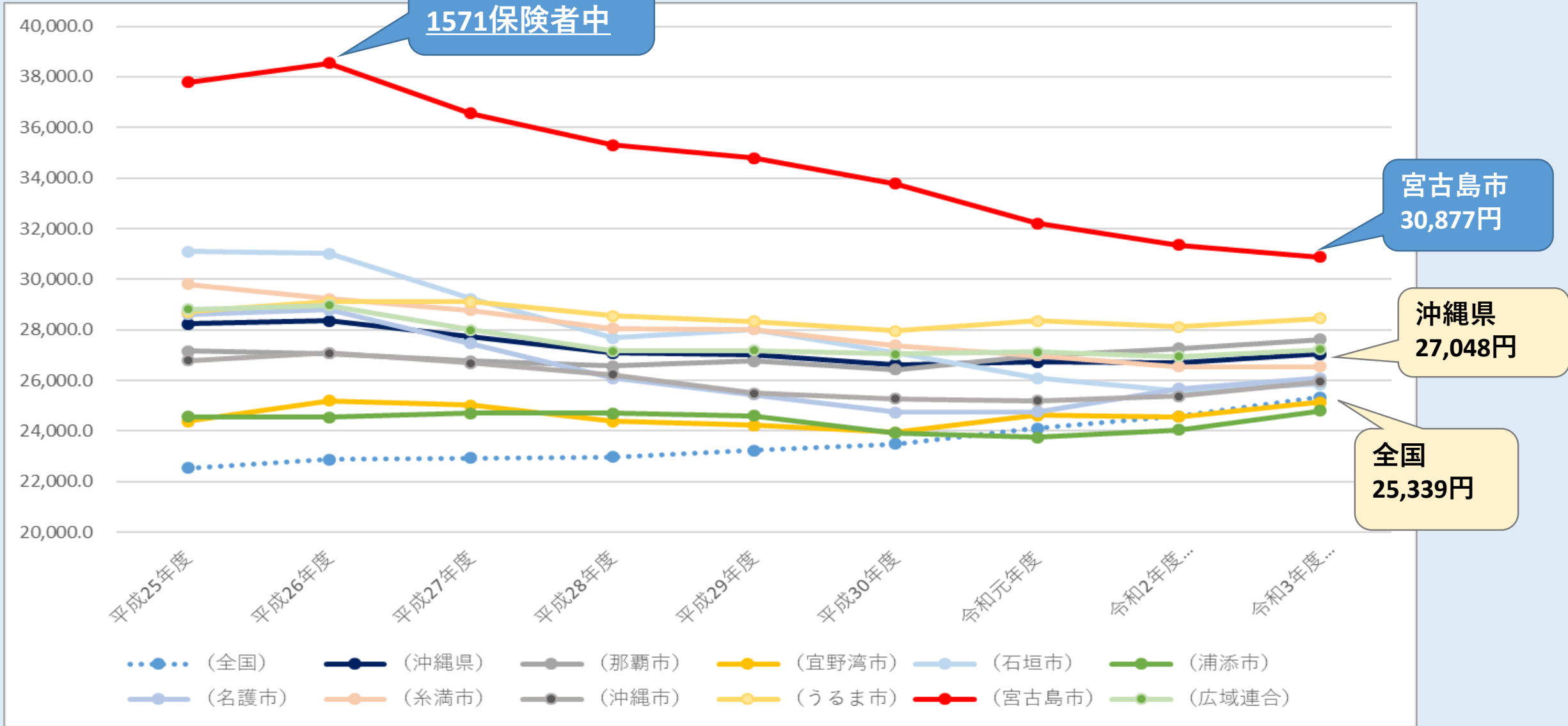


宮古島市（調整済）認定率推移



65才以上1人あたり月額給付費

全国4位
1571保険者中

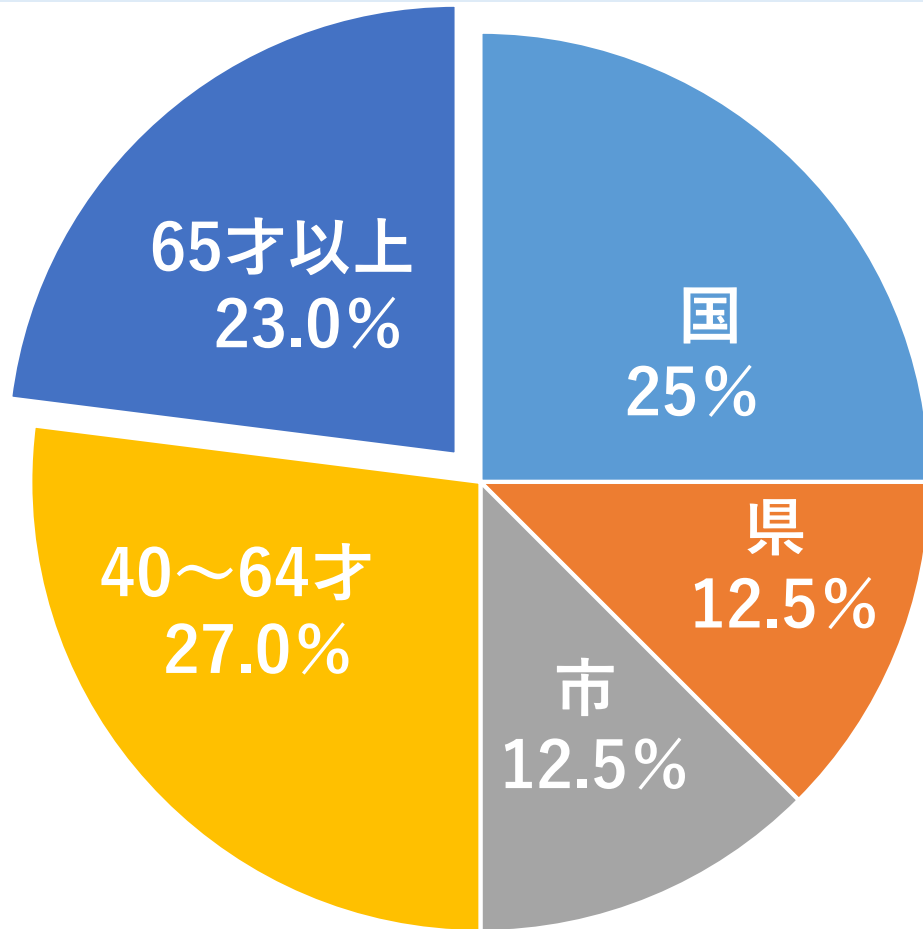


宮古島市
30,877円

沖縄県
27,048円

全国
25,339円

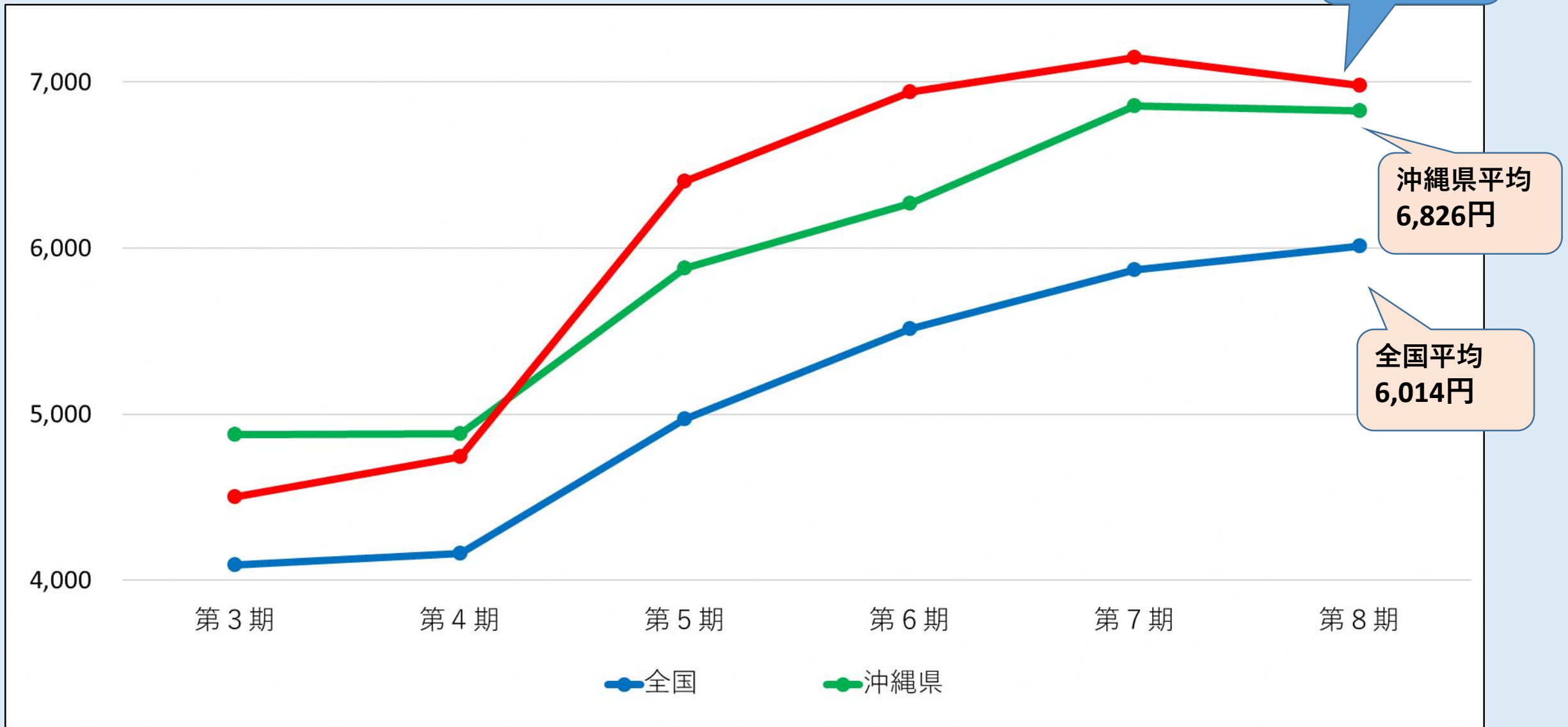
介護給付費の財源



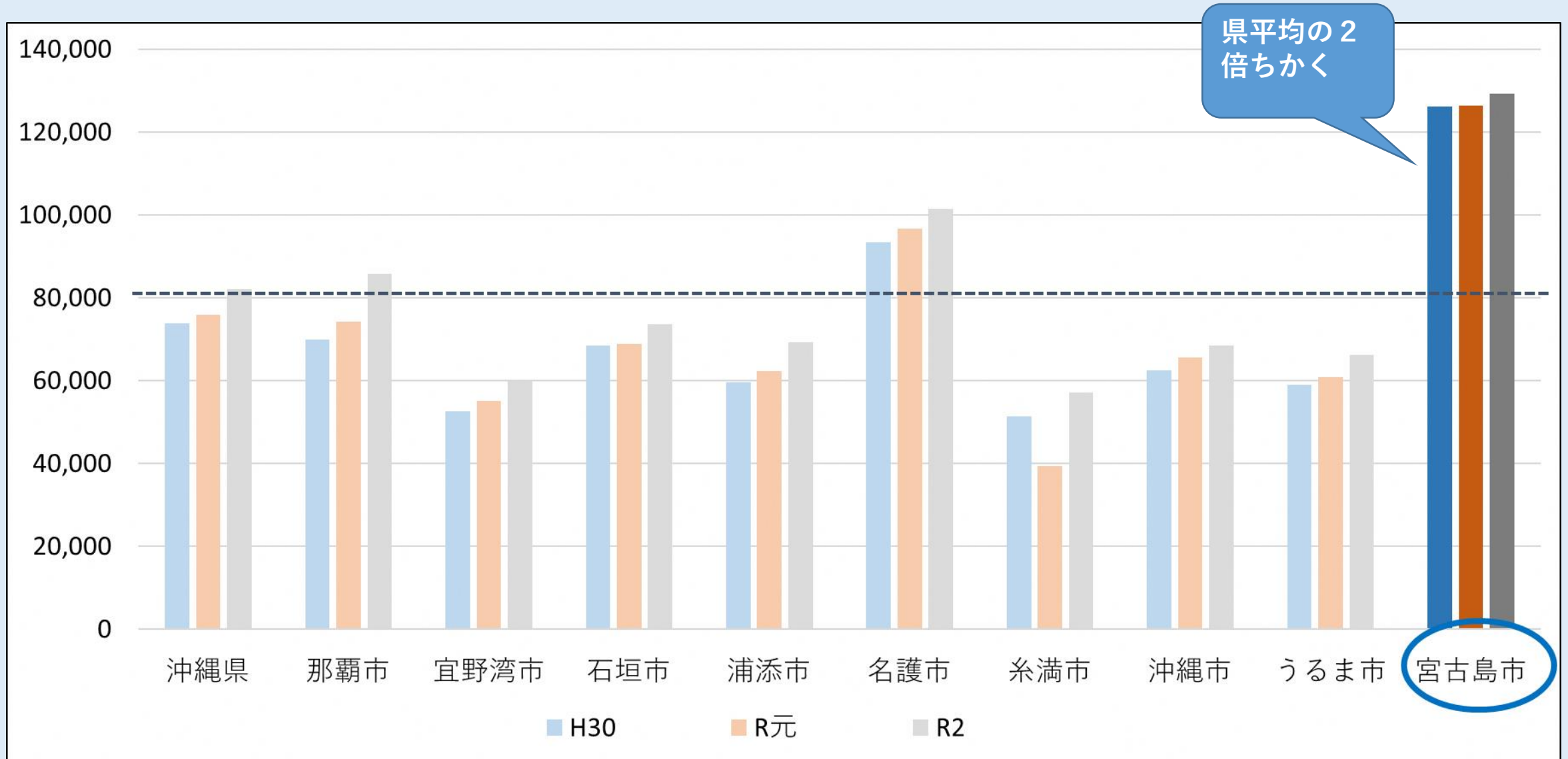
65才以上の介護保険料は、市のサービス費用を元に保険料基準額を算出

所得に応じて13段階にわけられる

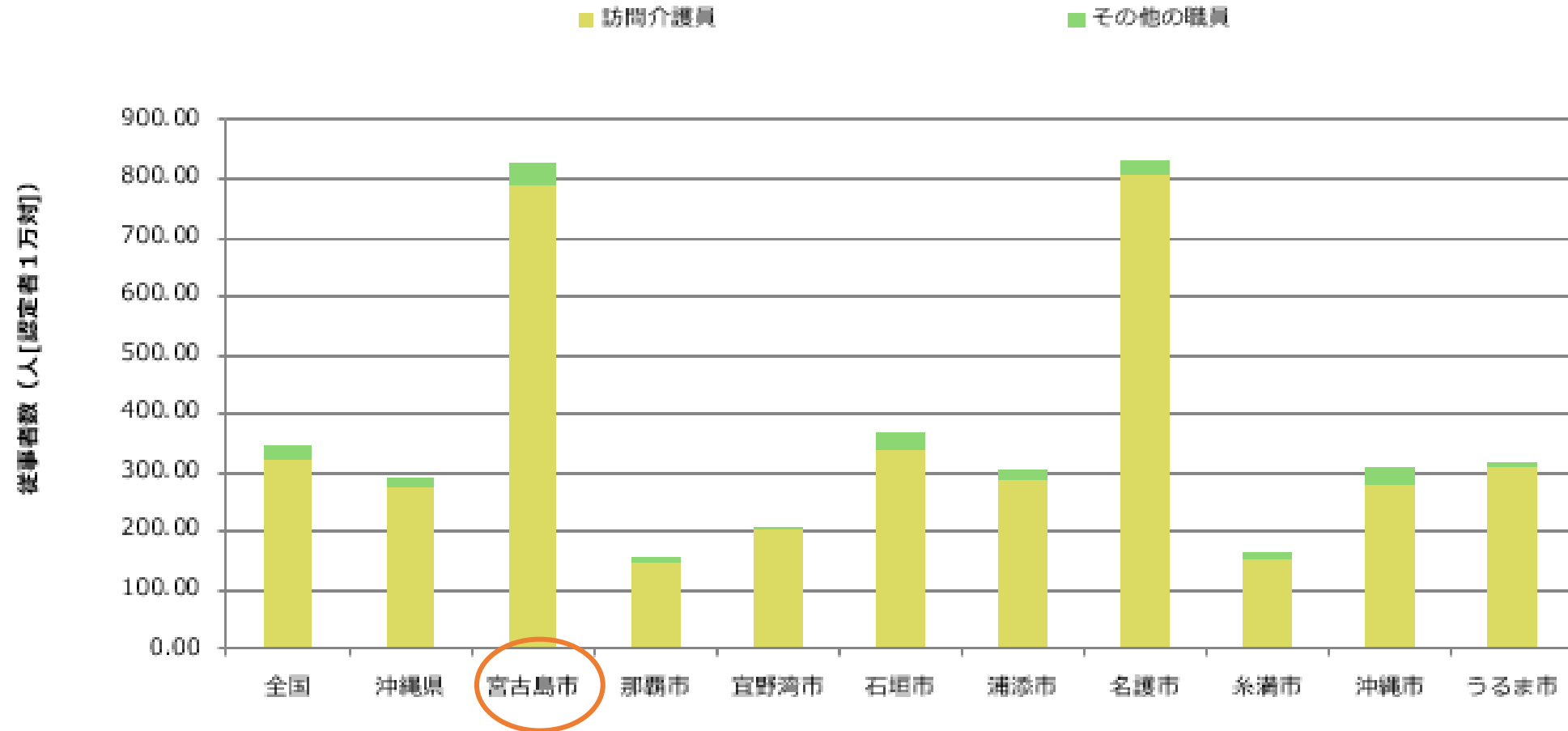
介護保険料（基準額）推移



受給者 1 人あたり給付費（訪問介護）



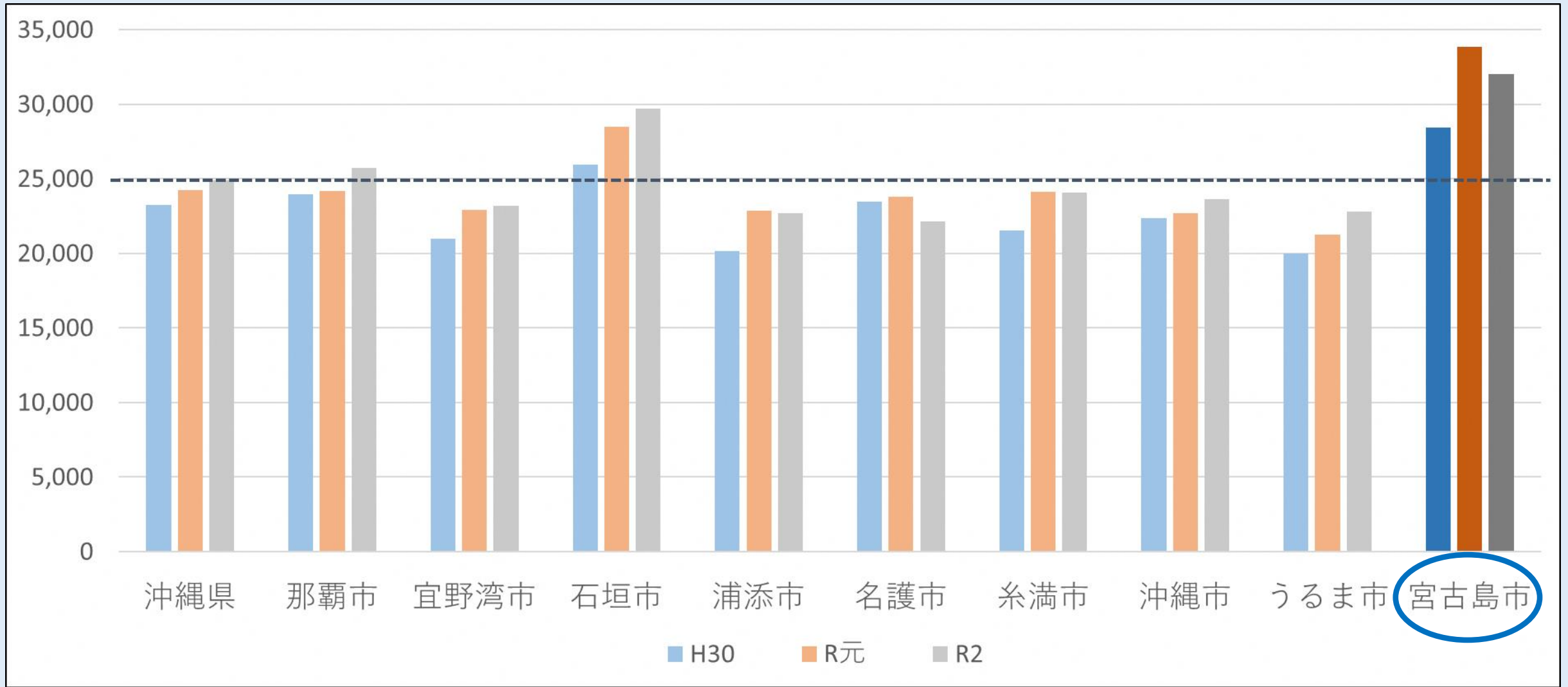
従事者数（訪問介護）【認定者1万対】（平成29年(2017年)）



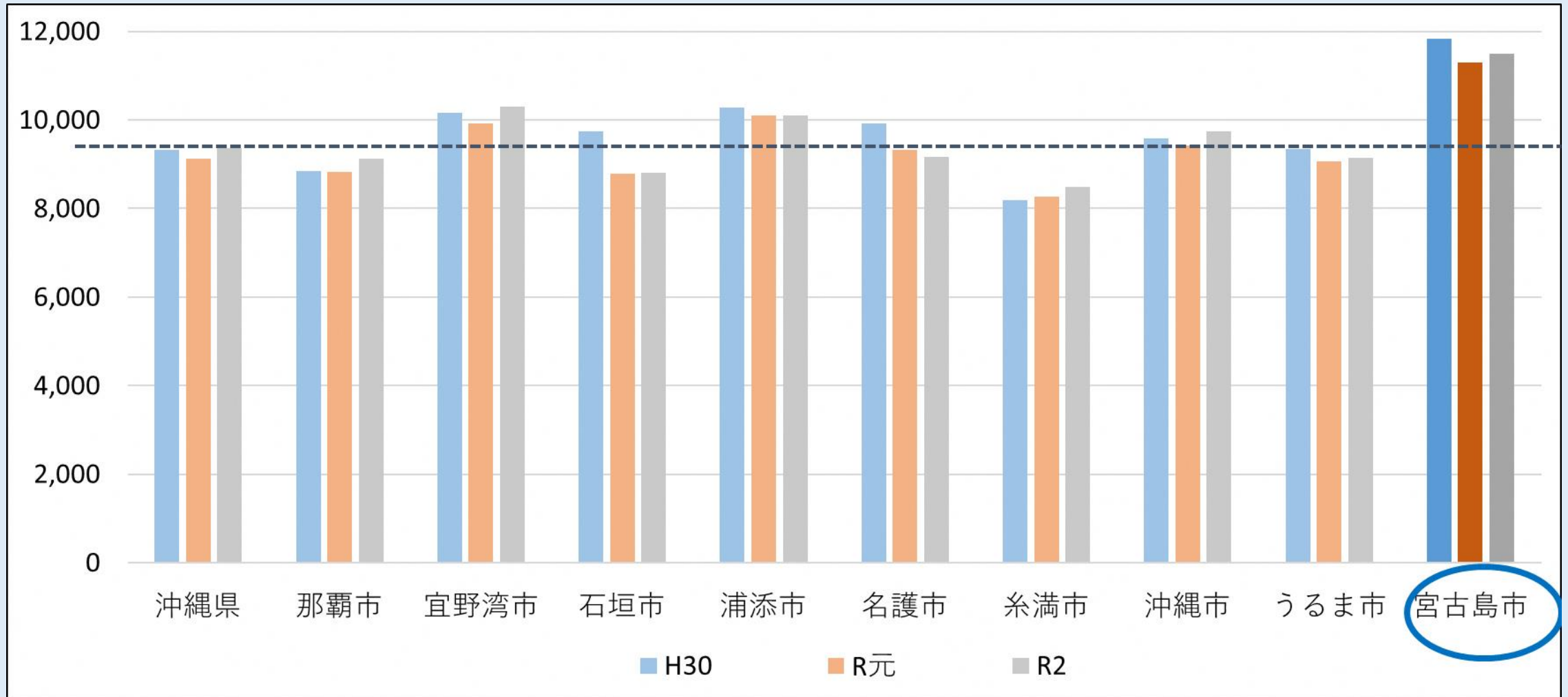
（時点）平成29年(2017年)

（出典）厚生労働省「介護サービス施設・事業所調査」（老健局老人保健課にて指標化）および厚生労働省「介護保険事業状況報告」年報

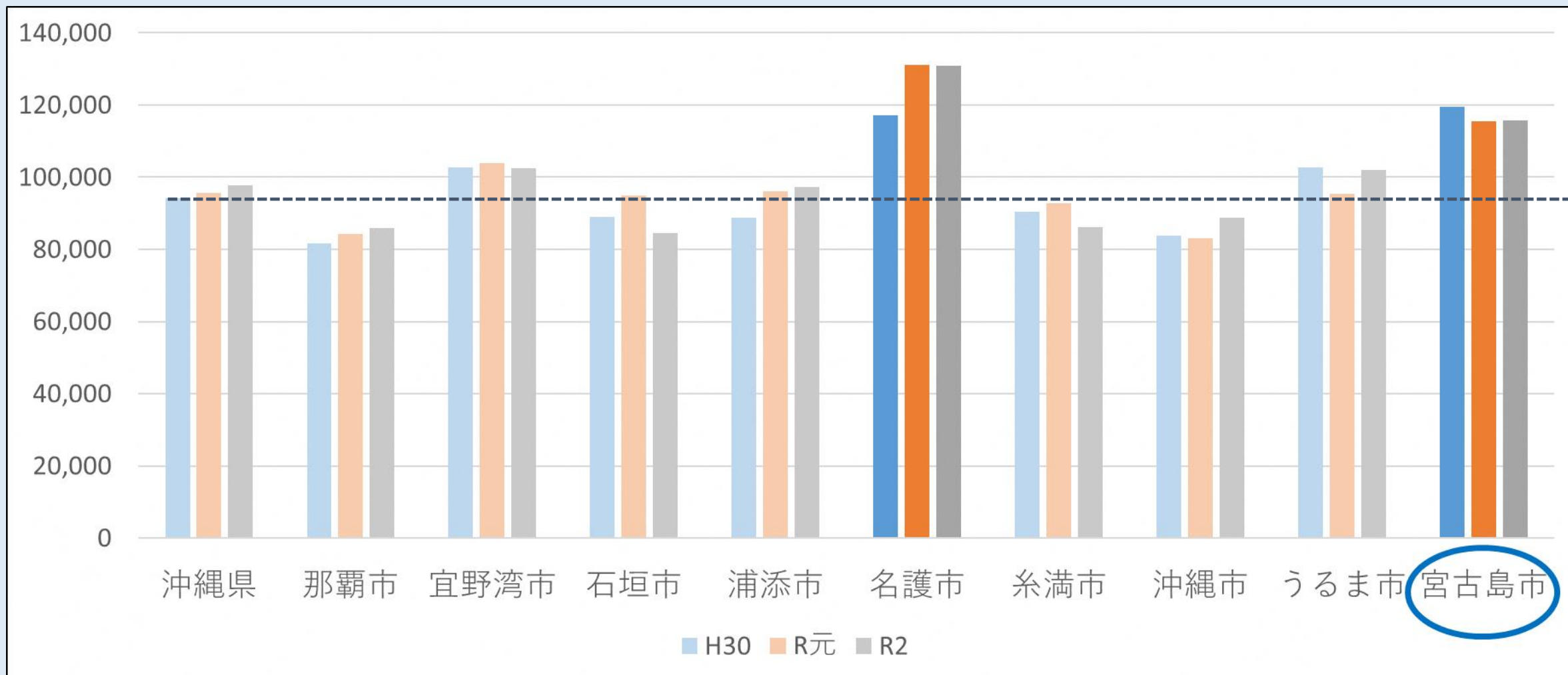
受給者 1 人あたり給付費（福祉用具販売）



受給者 1 人あたり給付費（福祉用具貸与）



受給者 1 人あたり給付費（住宅改修）



宮古島市介護保険（基準額）将来推計

