

早めのライト点灯をして 交通事故を防ぎましょう。

●本年9月23日現在の宮古島内の交通人身事故の発生件数は34件(前年対比-13件)となっており、飲酒絡みの人身事故は2件発生しています。

●秋になり、日が暮れる時間帯も早くなっています。早めのライト点灯、歩行者の反射材活用等、事故防止に努めましょう。

おじい・おばあ のための しまくとぅば 交通安全の心得5箇条



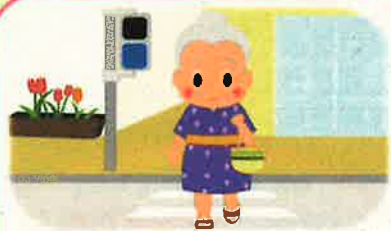
安全確認や ひじゃい にじり
ゆーんじみそーり
(左右の安全を確かめる)



道わたいぬぼすねー 車 やらちから
わたいみそーり
(横断する時は車が通り過ぎるまで待つ)



車のすばから わたいぬー
うかーさいびいんどー
(車の陰から渡らない)



道わたいぬぼすねー 信号かめーてい
信号からわたいみそーり
(信号のある場所から渡る)



ゆーる ふかかんかい いじーぬぼすねー
反射材 ちきみそーり
(夕暮れ時は反射材を活用する)



平良交番だより

宮古島警察署
72-0110

