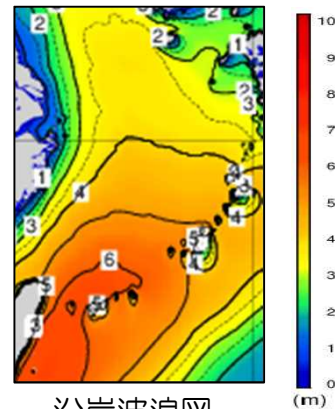
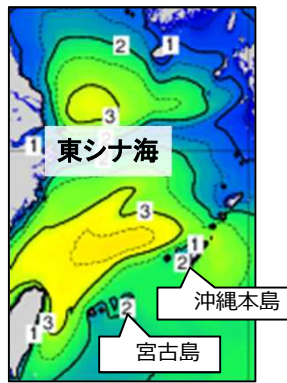
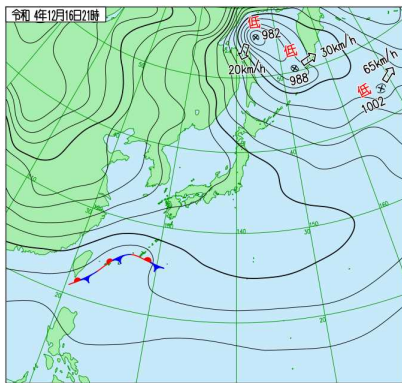


## 冬の強風と高波には十分注意を！

冬季は、西高東低の冬型の気圧配置が強まり、大しけになることがあります。下図は、非常に強い北風が吹き大しけになった事例です。宮古島近海にある前線の北側では等圧線が混んでおり（左図）、東シナ海では波高3メートルを超える海域（中図）が広がっています。翌日には、東シナ海南部を中心とする広い海域で非常に強い北風が吹き、宮古島地方の波高は6メートルと更に高まりました（右図）。



地上天気図 (令和4年12月16日21時)      沿岸波浪図 (令和4年12月16日21時)      沿岸波浪図 (令和4年12月17日21時)

気象台では、高波や強風による災害が予想される場合は、風や波に関する気象警報・注意報を発表します。さらに、数日前から風や波の予想で警報級の可能性がある場合や風の急変など早期に注意喚起が必要な場合は、気象警報・注意報に先立って高波や強風に関する気象情報を発表し、注意・警戒を呼びかけます。安全で無理のない行動・運航計画を立てるためにも、気象情報を有効に利用しましょう。

- ①**早期注意情報**：5日先までの気象警報の可能性を「高」・「中」で表現し表示します。  
[https://www.jma.go.jp/bosai/probability/#area\\_type=offices&area\\_code=473000&lang=ja](https://www.jma.go.jp/bosai/probability/#area_type=offices&area_code=473000&lang=ja)
- ②**気象警報・注意報**：現在発表中の気象警報・注意報を表示します。  
[https://www.jma.go.jp/bosai/warning/#area\\_type=offices&area\\_code=473000&lang=ja](https://www.jma.go.jp/bosai/warning/#area_type=offices&area_code=473000&lang=ja)
- ③**府県気象情報**：気象警報・注意報に先立って注意を呼びかけたり、警報や注意報の内容を補足し、注意警戒を呼びかけます。  
[https://www.jma.go.jp/bosai/information/#area\\_type=offices&area\\_code=473000&format=table](https://www.jma.go.jp/bosai/information/#area_type=offices&area_code=473000&format=table)

早期注意情報



気象警報・注意報



気象情報



宮古島地方気象台

検索

宮古島地方気象台ホームページ  
<https://www.data.jma.go.jp/miyako/>

お問い合わせ先：宮古島地方気象台 TEL:0980-72-3054(平日のみ/8:30~17:15)

