

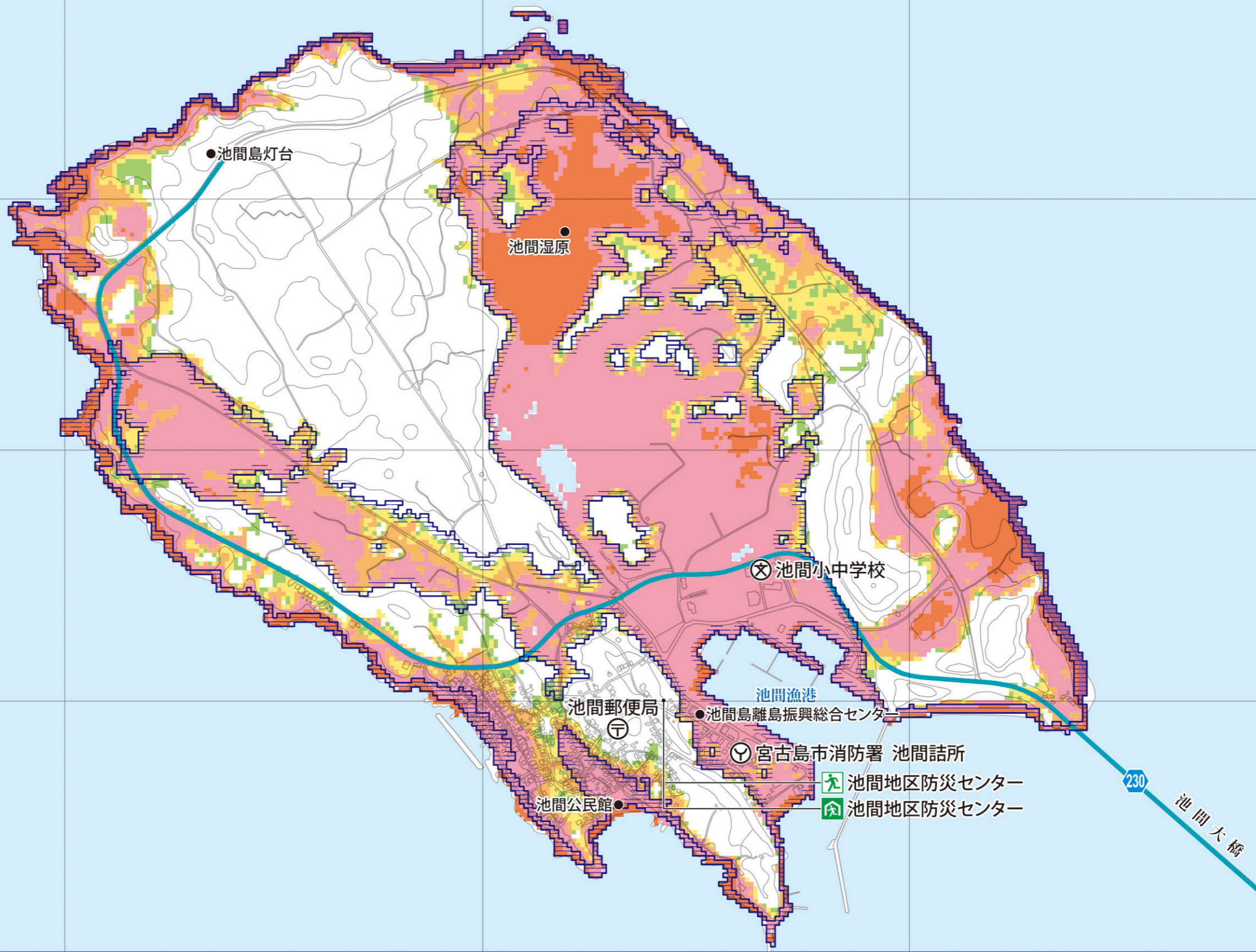
A B C D

1

2

3

4



Copyright © NTT空間情報 All Rights Reserved

施設等凡例

指定避難所	一時避難場所	消防署	郵便局	国道
指定緊急避難場所	福祉避難所	駐在所	病院	主要地方道
緊急避難場所	庁舎	学校	公園	県道

土砂災害警戒区域

急傾斜地の崩壊	地すべり
土砂災害危険箇所	高潮浸水
急傾斜地崩壊危険箇所	高潮被害想定区域

津波浸水想定区域 (津波災害警戒区域)

20.0m以上	1.0~2.0m未満
10.0~20.0m未満	0.3~1.0m未満
5.0~10.0m未満	0.01~0.3m未満
2.0~5.0m未満	

防災の手引き

索引図

宮古島市 津波浸水想定マップ

避難所・避難場所一覧

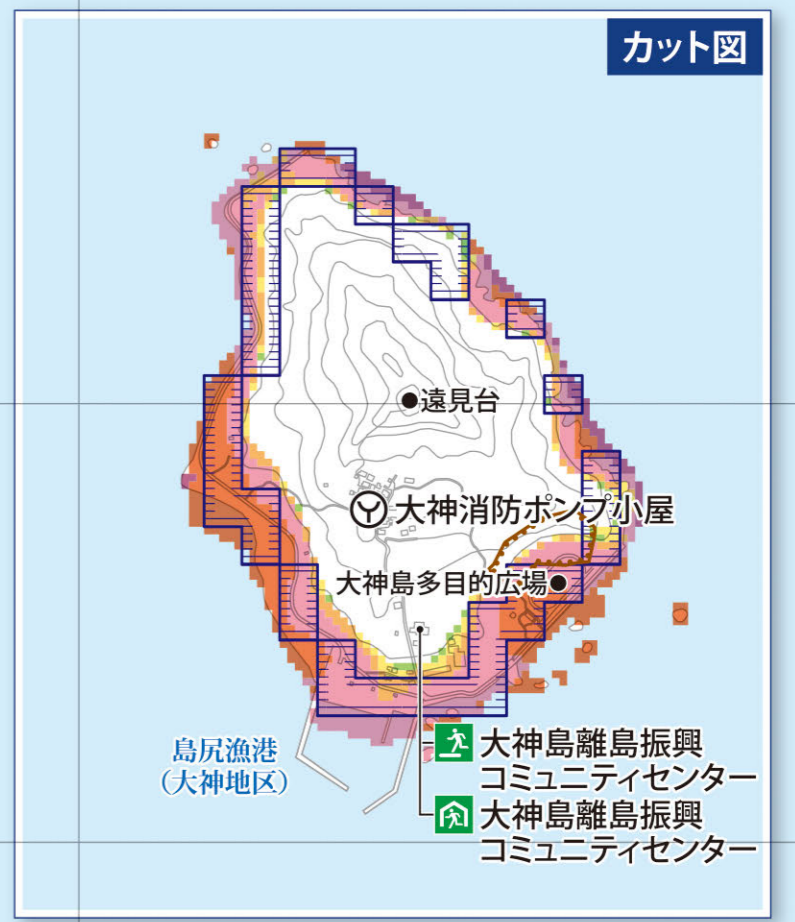
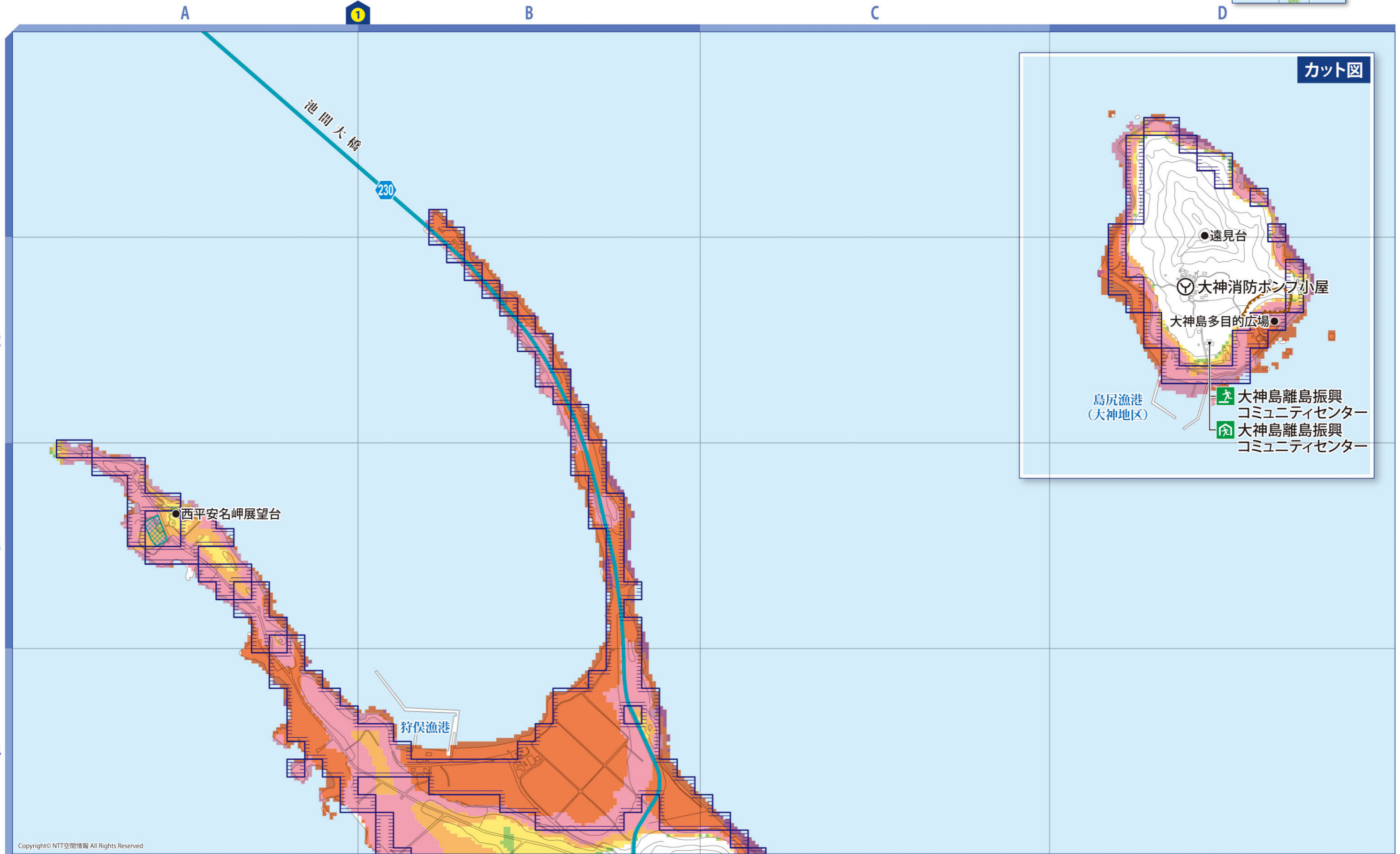
防災の手引き

索引図

宮古島市 津波浸水想定マップ

避難所・避難場所一覧





施設等凡例

指定避難所	一時避難場所	消防署	郵便局	国道
指定緊急避難場所	福祉避難所	駐在所	病院	主要地方道
緊急避難場所	庁舎	学校	公園	県道

土砂災害警戒区域

急傾斜地の崩壊	地すべり
土砂災害危険箇所	高潮浸水
急傾斜地崩壊危険箇所	高潮被害想定区域

津波浸水想定区域(津波災害警戒区域)

20.0m以上	1.0~2.0m未満
10.0~20.0m未満	0.3~1.0m未満
5.0~10.0m未満	0.01~0.3m未満
2.0~5.0m未満	

防災の手引き

索引図

宮古島市 津波浸水想定マップ

避難所・避難場所一覧

防災の手引き

索引図

宮古島市 津波浸水想定マップ

避難所・避難場所一覧





防災の手引き

索引図

宮古島市 津波浸水想定マップ

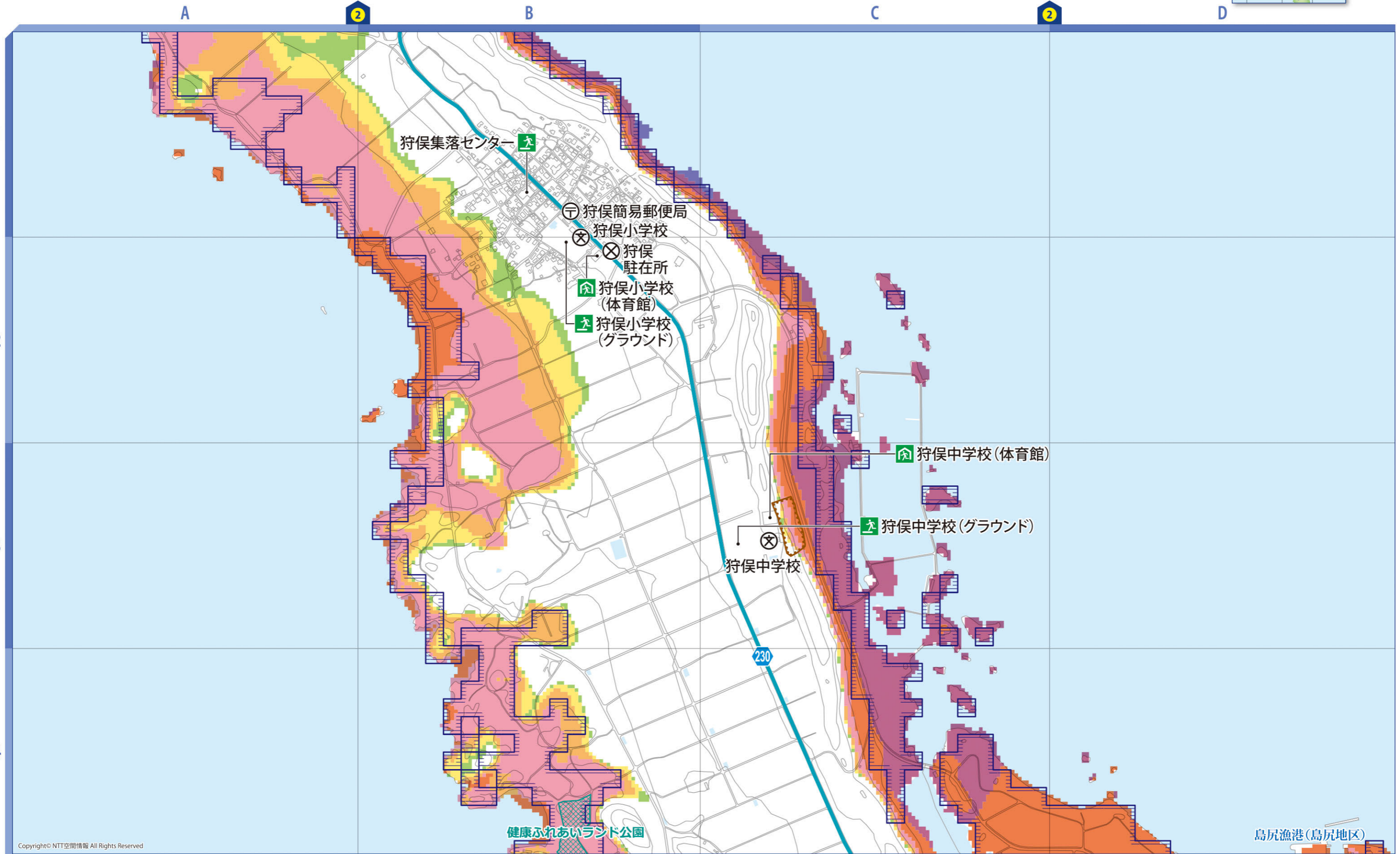
避難所・避難場所一覧

防災の手引き

索引図

宮古島市 津波浸水想定マップ

避難所・避難場所一覧



施設等凡例

指定避難所	一時避難場所	消防署	郵便局	国道
指定緊急避難場所	福祉避難所	駐在所	病院	主要地方道
緊急避難場所	庁舎	学校	公園	県道

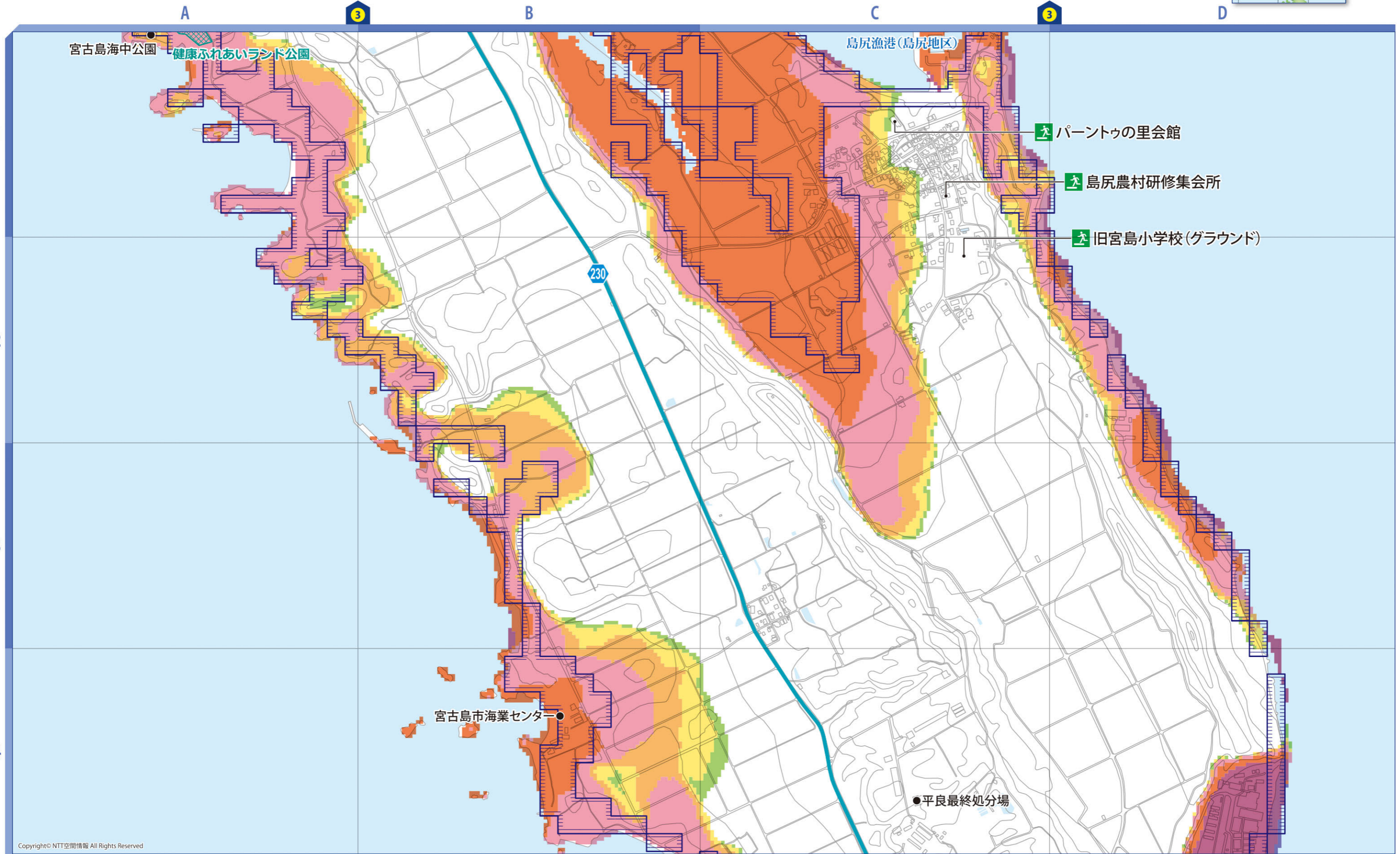
土砂災害警戒区域

急傾斜地の崩壊	地すべり
急傾斜地崩壊危険箇所	高潮浸水
	高潮被害想定区域

津波浸水想定区域(津波災害警戒区域)

20.0m以上	1.0~2.0m未満
10.0~20.0m未満	0.3~1.0m未満
5.0~10.0m未満	0.01~0.3m未満
2.0~5.0m未満	





施設等凡例

指定避難所	一時避難場所	消防署	郵便局	国道
指定緊急避難場所	福祉避難所	駐在所	病院	主要地方道
緊急避難場所	庁舎	学校	公園	県道

土砂災害警戒区域

急傾斜地の崩壊	地すべり
土砂災害危険箇所	高潮浸水
急傾斜地崩壊危険箇所	高潮被害想定区域

津波浸水想定区域(津波災害警戒区域)

20.0m以上	1.0~2.0m未満
10.0~20.0m未満	0.3~1.0m未満
5.0~10.0m未満	0.01~0.3m未満
2.0~5.0m未満	

防災の手引き

索引図

宮古島市 津波浸水想定マップ

避難所・避難場所一覧

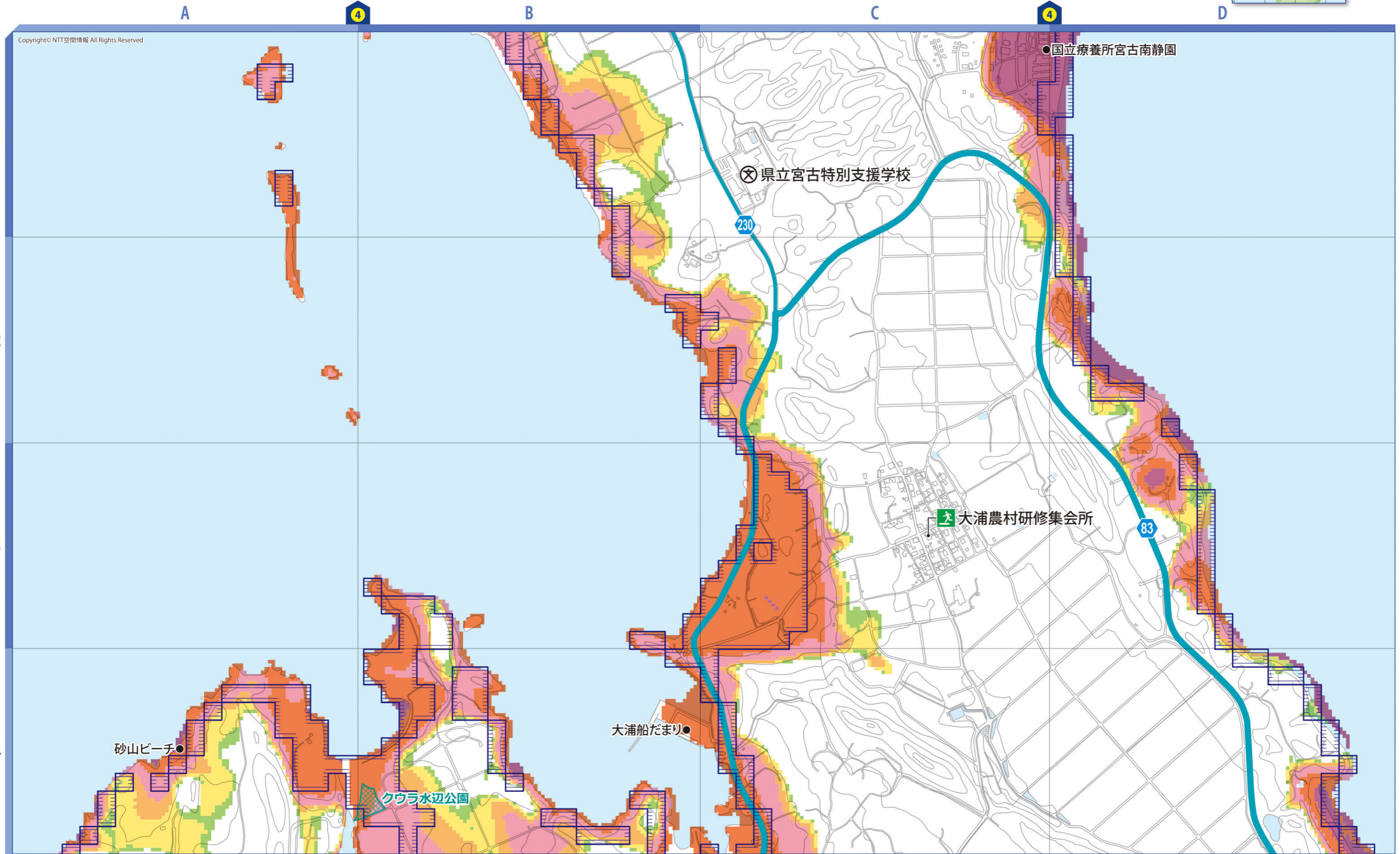
防災の手引き

索引図

宮古島市 津波浸水想定マップ

避難所・避難場所一覧





施設等凡例

指定避難所	一時避難場所	消防署	郵便局	国道
指定緊急避難場所	福祉避難所	駐在所	病院	主要地方道
緊急避難場所	庁舎	学校	公園	県道

土砂災害警戒区域

急傾斜地の崩壊	地すべり
土砂災害危険箇所	高潮浸水
急傾斜地崩壊危険箇所	高潮被害想定区域

津波浸水想定区域 (津波災害警戒区域)

20.0m以上	1.0~2.0m未満
10.0~20.0m未満	0.3~1.0m未満
5.0~10.0m未満	0.01~0.3m未満
2.0~5.0m未満	

防災の手引き

索引図

宮古島市 津波浸水想定マップ

避難所・避難場所一覧

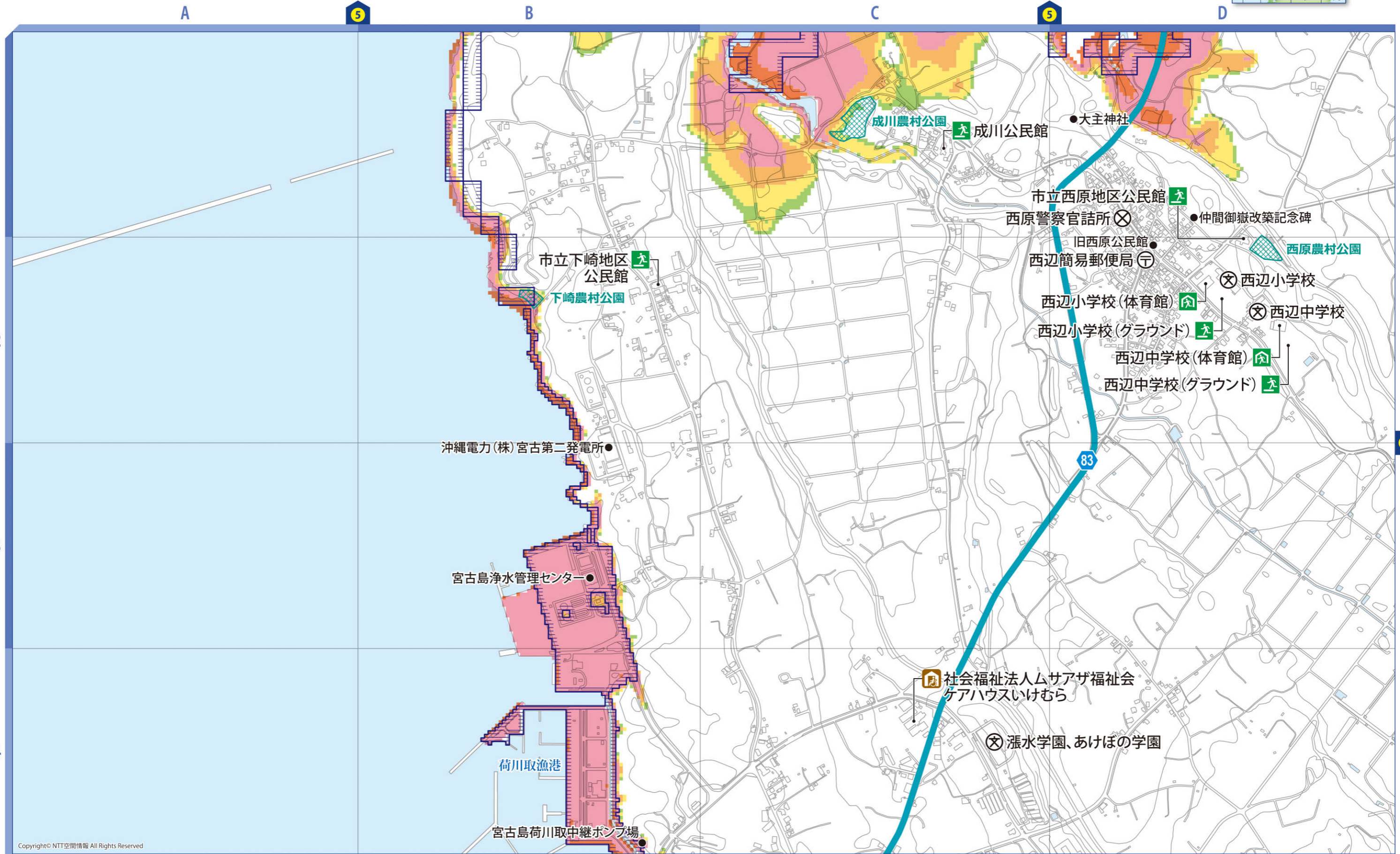
防災の手引き

索引図

宮古島市 津波浸水想定マップ

避難所・避難場所一覧





施設等凡例

指定避難所	一時避難場所	消防署	郵便局	国道
指定緊急避難場所	福祉避難所	駐在所	病院	主要地方道
緊急避難場所	庁舎	学校	公園	県道

土砂災害警戒区域

急傾斜地の崩壊	地すべり
土砂災害危険箇所	高潮浸水
急傾斜地崩壊危険箇所	高潮被害想定区域

津波浸水想定区域(津波災害警戒区域)

20.0m以上	1.0~2.0m未満
10.0~20.0m未満	0.3~1.0m未満
5.0~10.0m未満	0.01~0.3m未満
2.0~5.0m未満	

防災の手引き

索引図

宮古島市 津波浸水想定マップ

避難所・避難場所一覧

防災の手引き

索引図

宮古島市 津波浸水想定マップ

避難所・避難場所一覧



防災の手引き

索引図

宮古島市 津波浸水想定マップ

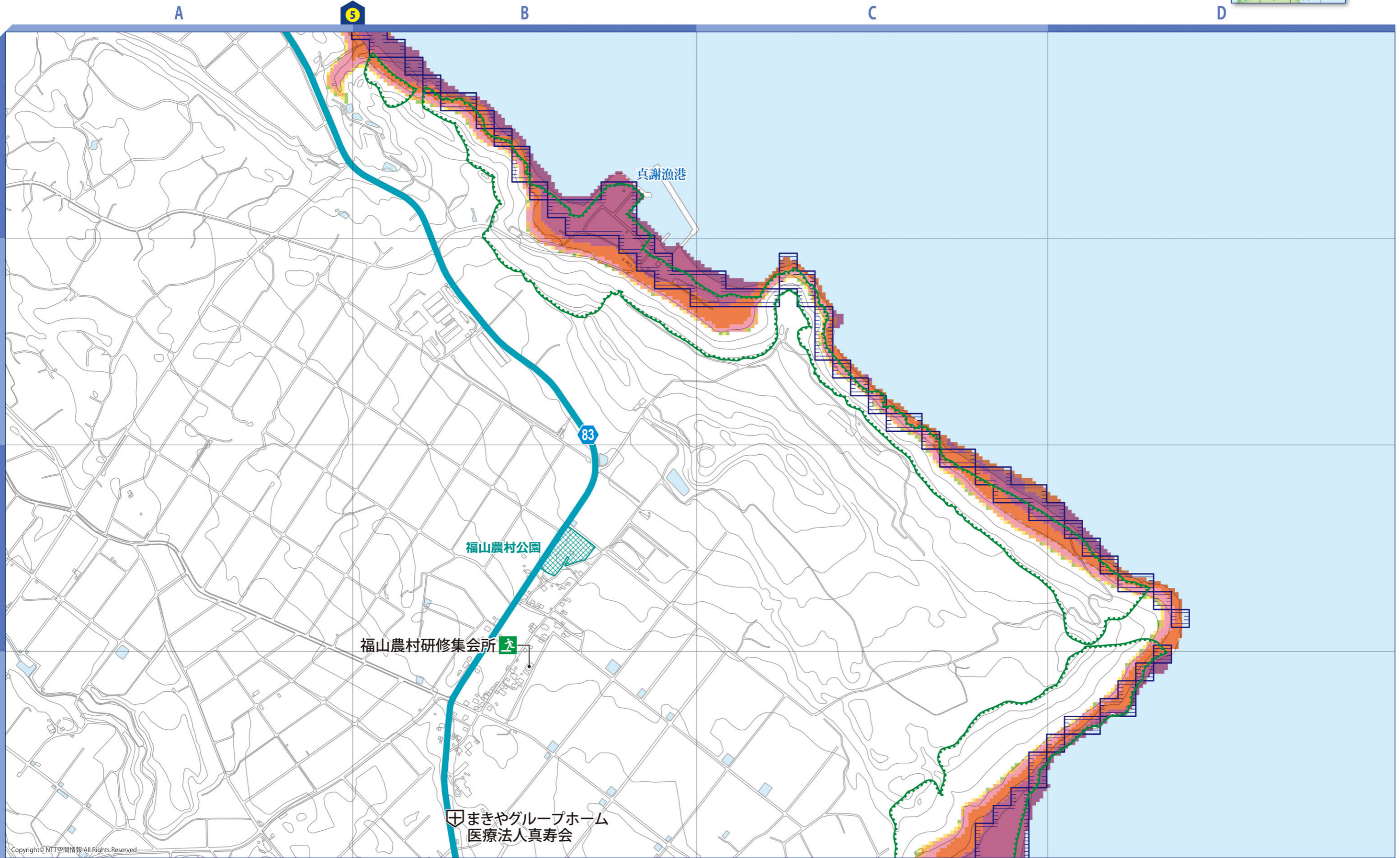
避難所・避難場所一覧

防災の手引き

索引図

宮古島市 津波浸水想定マップ

避難所・避難場所一覧



施設等凡例

指定避難所	一時避難場所	消防署	郵便局	国道
指定緊急避難場所	福祉避難所	駐在所	病院	主要地方道
緊急避難場所	庁舎	学校	公園	県道

土砂災害警戒区域

急傾斜地の崩壊	地すべり
土砂災害危険箇所	高潮浸水
急傾斜地崩壊危険箇所	高潮被害想定区域

津波浸水想定区域(津波災害警戒区域)

20.0m以上	1.0~2.0m未満
10.0~20.0m未満	0.3~1.0m未満
5.0~10.0m未満	0.01~0.3m未満
2.0~5.0m未満	