

施設等凡例

| | | | | |
|----------|--------|-----|-----|-------|
| 指定避難所 | 一時避難場所 | 消防署 | 郵便局 | 国道 |
| 指定緊急避難場所 | 福祉避難所 | 駐在所 | 病院 | 主要地方道 |
| 緊急避難場所 | 庁舎 | 学校 | 公園 | 県道 |

土砂災害警戒区域

| | |
|------------|----------|
| 急傾斜地の崩壊 | 地すべり |
| 土砂災害危険箇所 | 高潮浸水 |
| 急傾斜地崩壊危険箇所 | 高潮被害想定区域 |

津波浸水想定区域(津波災害警戒区域)

| | |
|--------------|-------------|
| 20.0m以上 | 1.0~2.0m未満 |
| 10.0~20.0m未満 | 0.3~1.0m未満 |
| 5.0~10.0m未満 | 0.01~0.3m未満 |
| 2.0~5.0m未満 | |

防災の手引き

索引図

宮古島市 津波浸水想定マップ

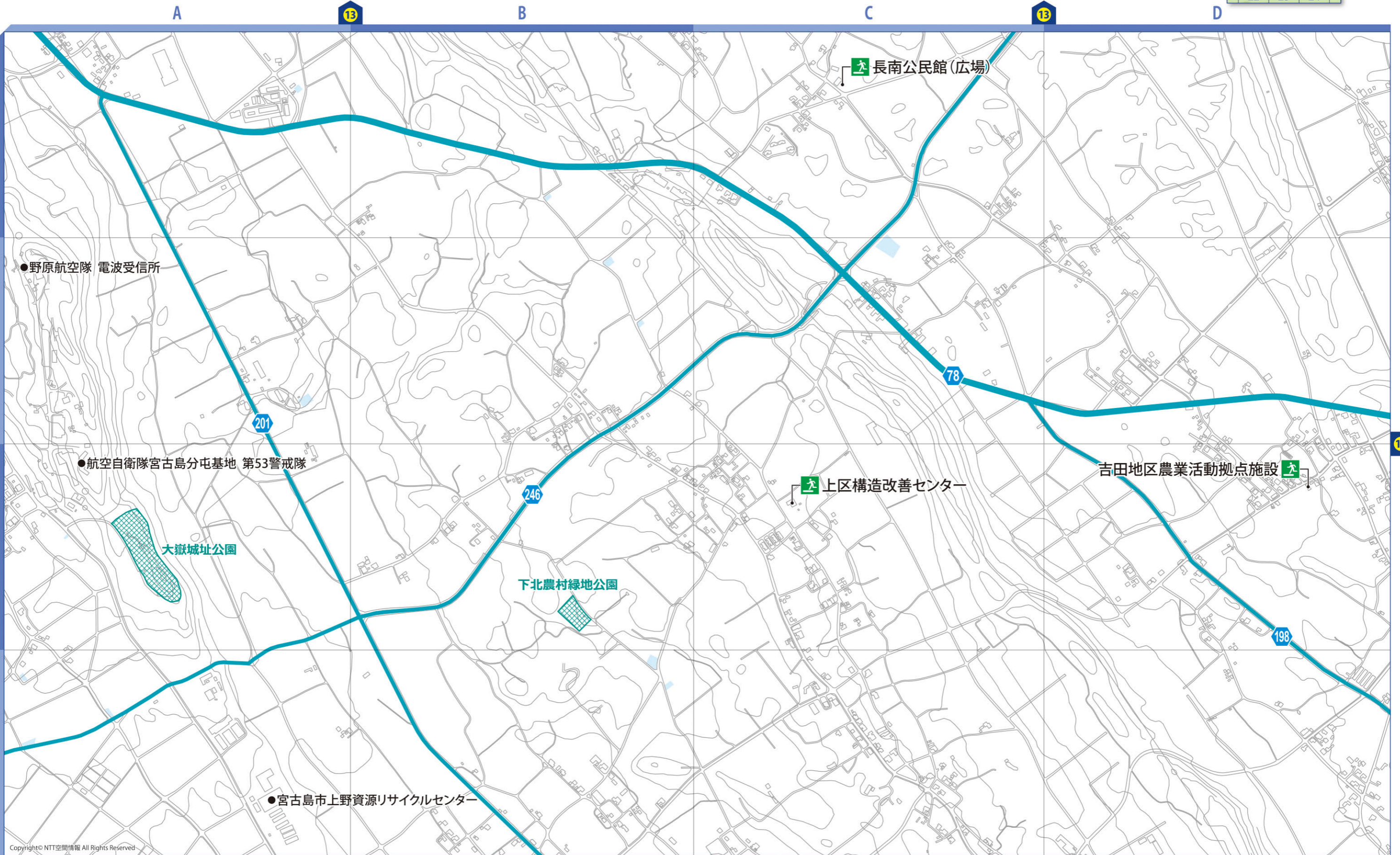
避難所・避難場所一覧

防災の手引き

索引図

宮古島市 津波浸水想定マップ

避難所・避難場所一覧



施設等凡例

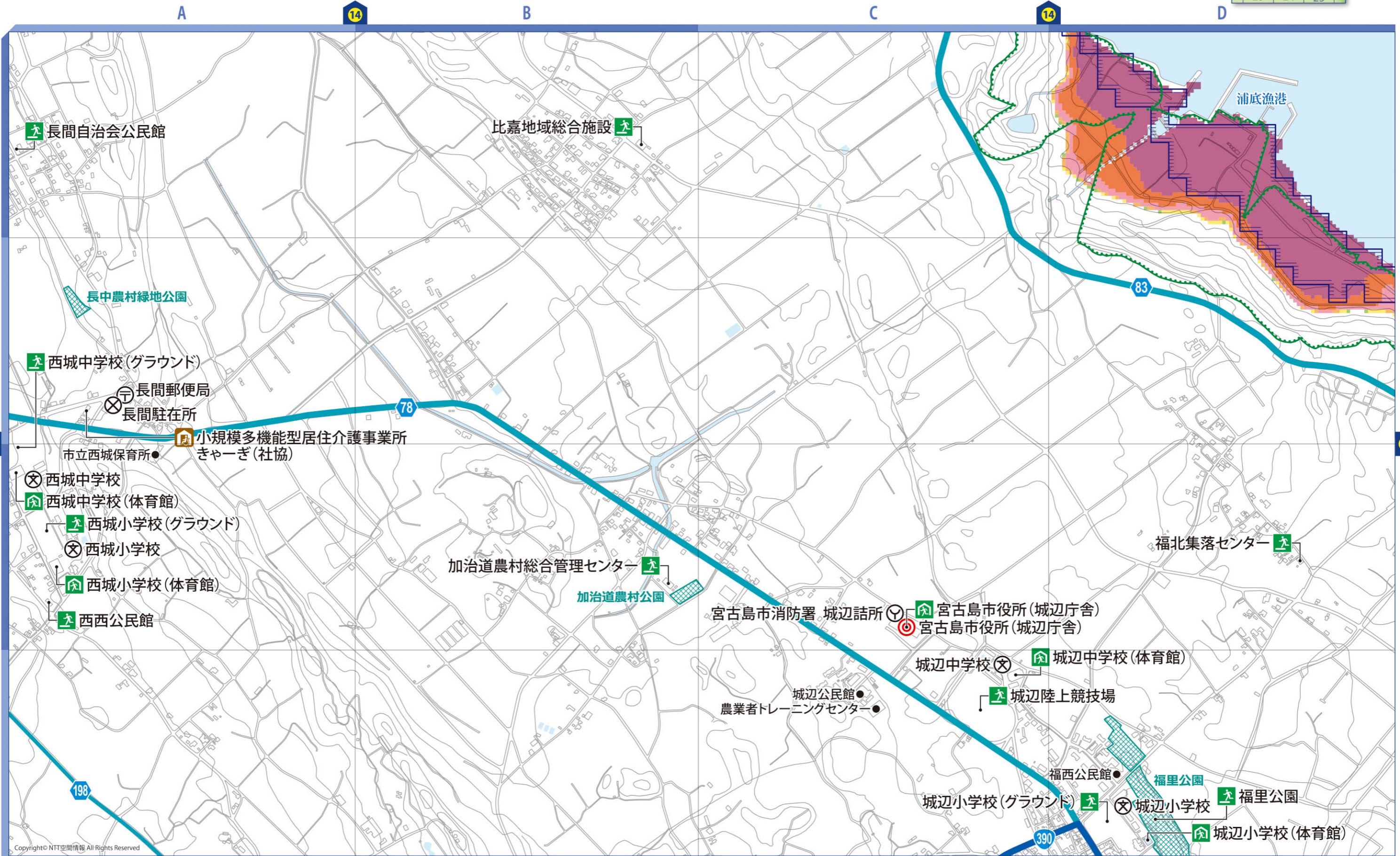
| | | | | |
|----------|--------|-----|-----|-------|
| 指定避難所 | 一時避難場所 | 消防署 | 郵便局 | 国道 |
| 指定緊急避難場所 | 福祉避難所 | 駐在所 | 病院 | 主要地方道 |
| 緊急避難場所 | 庁舎 | 学校 | 公園 | 県道 |

土砂災害警戒区域

| | |
|------------|----------|
| 急傾斜地の崩壊 | 地すべり |
| 土砂災害危険箇所 | 高潮浸水 |
| 急傾斜地崩壊危険箇所 | 高潮被害想定区域 |

津波浸水想定区域(津波災害警戒区域)

| | |
|--------------|-------------|
| 20.0m以上 | 1.0~2.0m未満 |
| 10.0~20.0m未満 | 0.3~1.0m未満 |
| 5.0~10.0m未満 | 0.01~0.3m未満 |
| 2.0~5.0m未満 | |



施設等凡例

| | | | | |
|----------|--------|-----|-----|-------|
| 指定避難所 | 一時避難場所 | 消防署 | 郵便局 | 国道 |
| 指定緊急避難場所 | 福祉避難所 | 駐在所 | 病院 | 主要地方道 |
| 緊急避難場所 | 庁舎 | 学校 | 公園 | 県道 |

土砂災害警戒区域

| | |
|------------|----------|
| 急傾斜地の崩壊 | 地すべり |
| 土砂災害危険箇所 | 高潮浸水 |
| 急傾斜地崩壊危険箇所 | 高潮被害想定区域 |

津波浸水想定区域 (津波災害警戒区域)

| | |
|--------------|-------------|
| 20.0m以上 | 1.0~2.0m未満 |
| 10.0~20.0m未満 | 0.3~1.0m未満 |
| 5.0~10.0m未満 | 0.01~0.3m未満 |
| 2.0~5.0m未満 | |

防災の手引き

索引図

宮古島市 津波浸水想定マップ

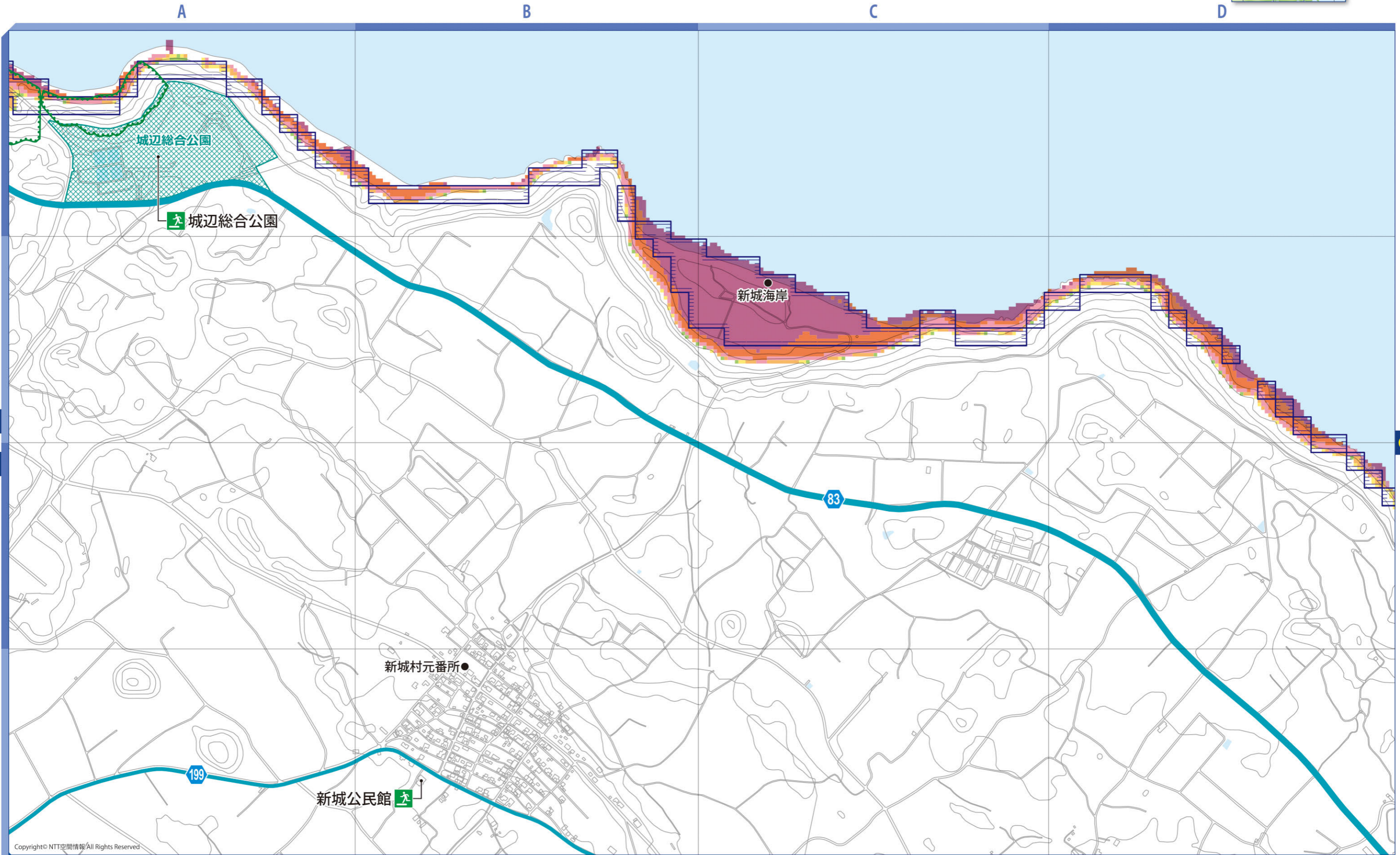
避難所・避難場所一覧

防災の手引き

索引図

宮古島市 津波浸水想定マップ

避難所・避難場所一覧



施設等凡例

| | | | | |
|----------|--------|-----|-----|-------|
| 指定避難所 | 一時避難場所 | 消防署 | 郵便局 | 国道 |
| 指定緊急避難場所 | 福祉避難所 | 駐在所 | 病院 | 主要地方道 |
| 緊急避難場所 | 庁舎 | 学校 | 公園 | 県道 |

土砂災害警戒区域

| | |
|------------|----------|
| 急傾斜地の崩壊 | 地すべり |
| 土砂災害危険箇所 | 高潮浸水 |
| 急傾斜地崩壊危険箇所 | 高潮被害想定区域 |

津波浸水想定区域(津波災害警戒区域)

| | |
|--------------|-------------|
| 20.0m以上 | 1.0~2.0m未満 |
| 10.0~20.0m未満 | 0.3~1.0m未満 |
| 5.0~10.0m未満 | 0.01~0.3m未満 |
| 2.0~5.0m未満 | |

A

B

C

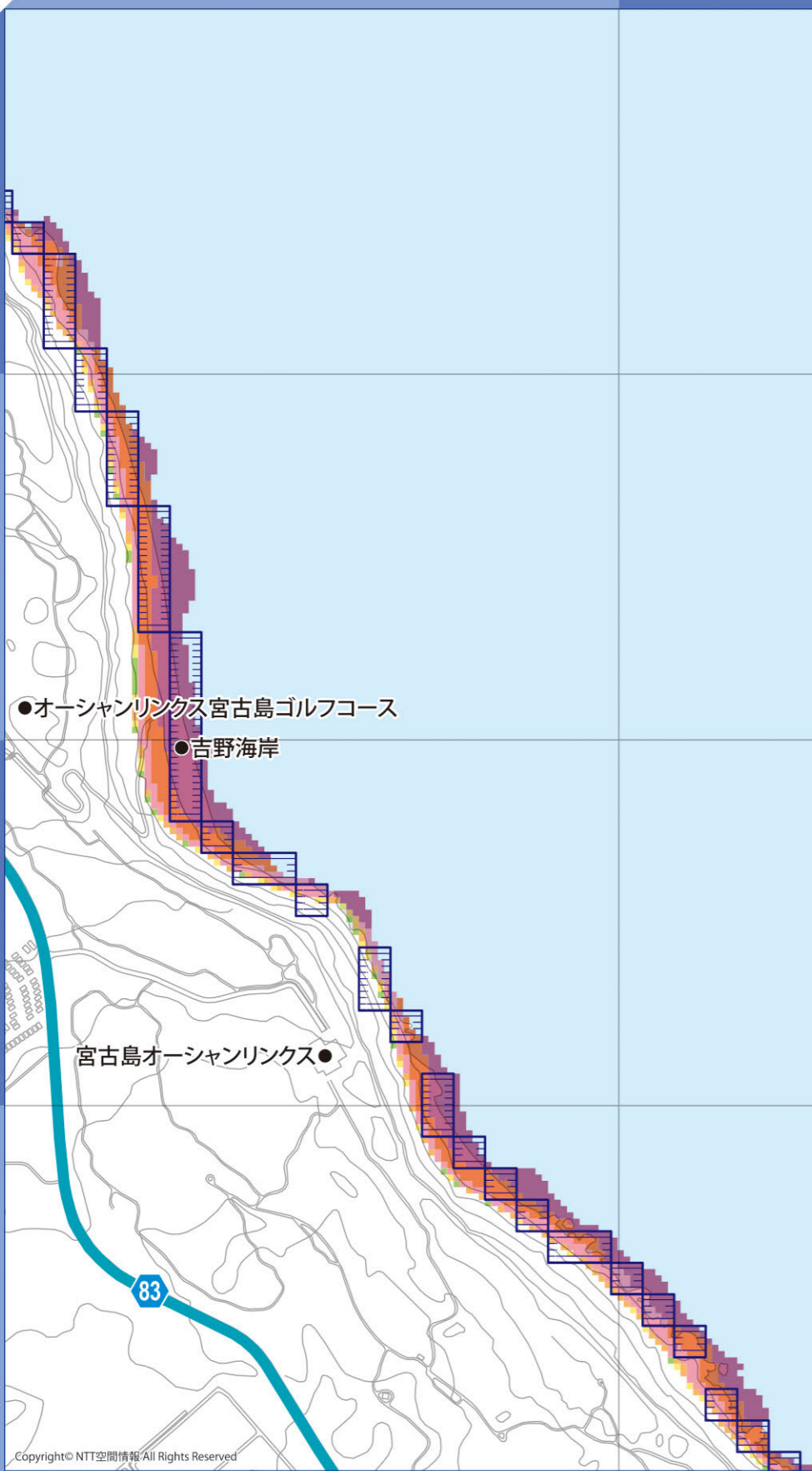
D

1

2

3

4



施設等凡例

| | | | | |
|----------|--------|-----|-----|-------|
| 指定避難所 | 一時避難場所 | 消防署 | 郵便局 | 国道 |
| 指定緊急避難場所 | 福祉避難所 | 駐在所 | 病院 | 主要地方道 |
| 緊急避難場所 | 庁舎 | 学校 | 公園 | 県道 |

土砂災害警戒区域

| | |
|------------|----------|
| 急傾斜地の崩壊 | 地すべり |
| 急傾斜地崩壊危険箇所 | 高潮浸水 |
| | 高潮被害想定区域 |

津波浸水想定区域(津波災害警戒区域)

| | |
|--------------|-------------|
| 20.0m以上 | 1.0~2.0m未満 |
| 10.0~20.0m未満 | 0.3~1.0m未満 |
| 5.0~10.0m未満 | 0.01~0.3m未満 |
| 2.0~5.0m未満 | |

防災の手引き

索引図

宮古島市 津波浸水想定マップ

避難所・避難場所一覧

防災の手引き

索引図

宮古島市 津波浸水想定マップ

避難所・避難場所一覧