

宮古島市行政機構図及び職員数

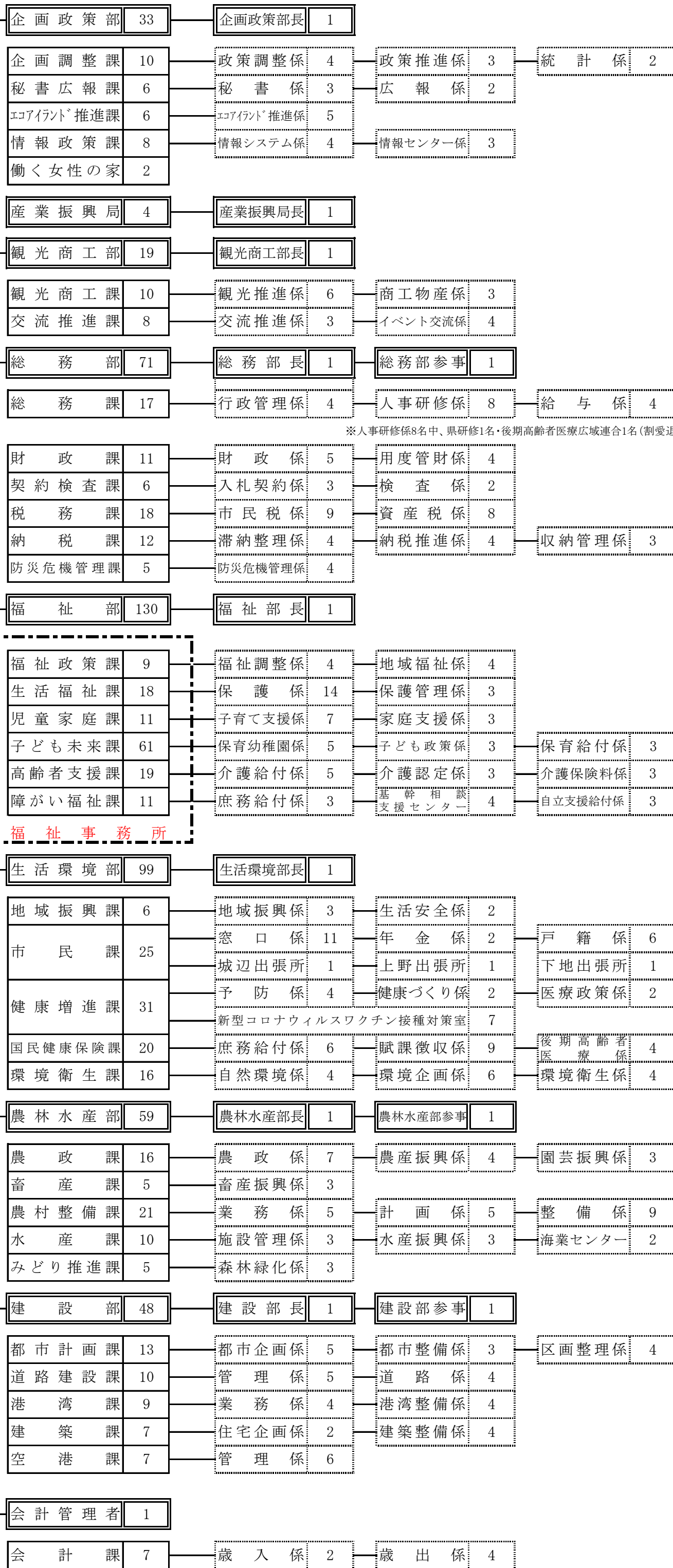
令和3年4月1日現在

市長部局

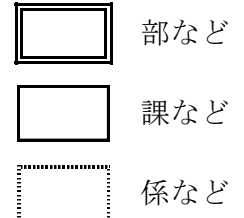
(480)

市長

副市長



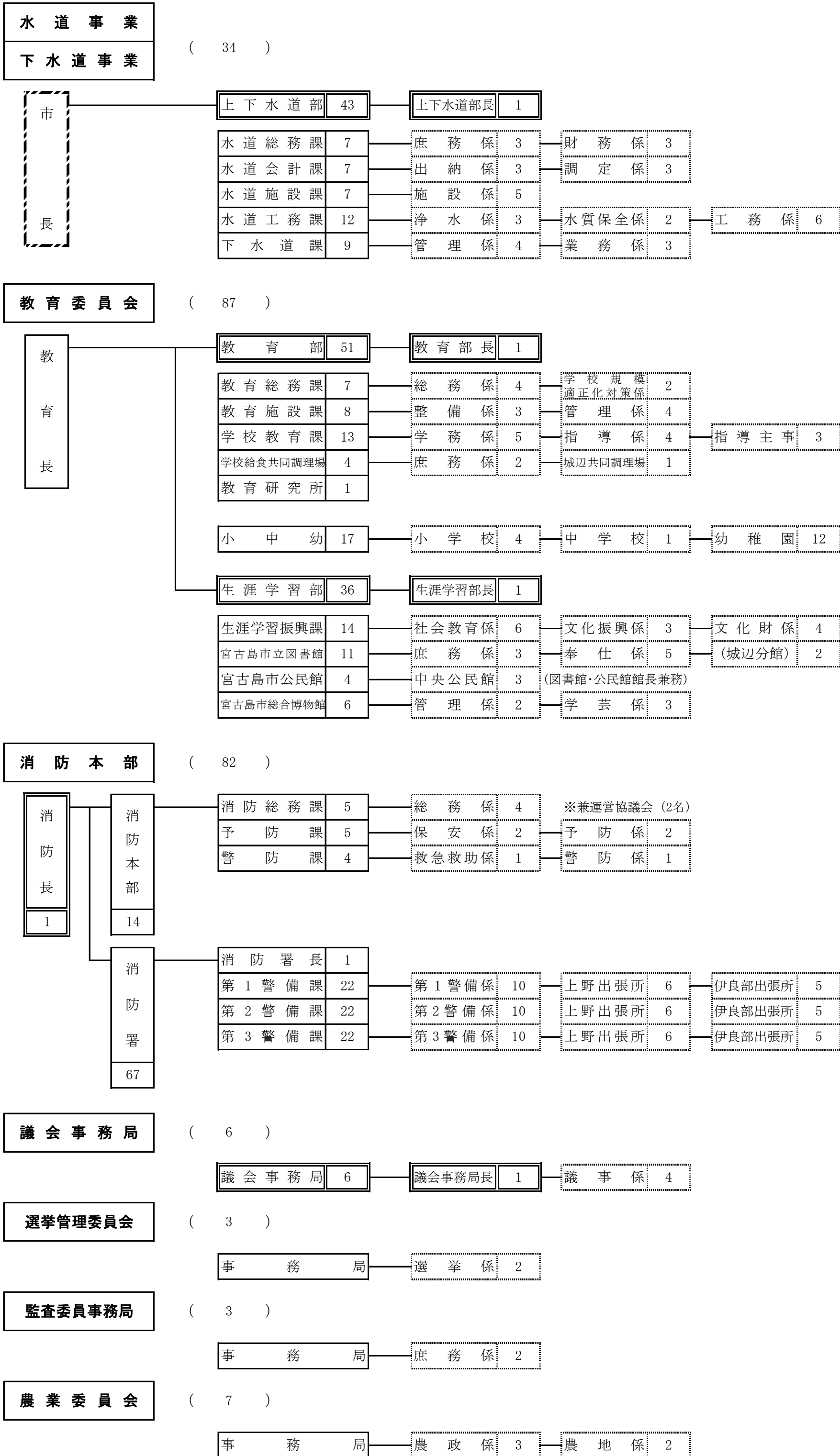
枠線の意味



※人事研修係8名中、県研修1名・後期高齢者医療広域連合1名(割愛退職で平良港湾事務所1名・宮古伊良部農業水利事業所1名)

福祉事務所

宮古島市行政機構図及び職員数



合計 (702)