

1 節 社会教育

1 主要施策

市民の生涯にわたる学習活動を推進するため、生涯学習の視点に立って学校教育、家庭教育、社会教育の相互の連携を図りつつ、市民の学習ニーズに応じた生涯各期における多様な学習機会を提供するとともに、社会教育施設・設備の充実や社会教育指導者の養成・確保等、社会教育活動の充実と生涯学習の振興を図る。

2 施策の推進

(1) 生涯学習の推進

市民の多様化・高度化する学習ニーズに応じて、いつでもどこでも学習でき、その成果が社会において適切に評価され活用される生涯学習社会の実現に努める必要がある。

このため市民が生涯各期において自らの意志により、自らの適した手段・方法を選択し、必要とする学習ができる機会を提供し、潤いと生きがいある生涯学習の推進を図る。

- ①生涯学習の普及、啓発のため生涯学習フェスティバルを開催し、市民一人ひとりが、学ぶ楽しさ、交流することの喜びを体感でき学んだ成果を地域で生かせるよう、生涯学習の具体的な展開を進めている。
- ②市民の自主的な学習を支援するため、地域の人材を発掘・育成するとともに、生涯学習人材登録(リーダーバンク)の内容充実を図り、学校や団体、クラブ・サークル等での活用を促す。
- ③生涯学習に関する情報を収集・整理し、学習情報の提供や学習者の相談体制を整備する。

(2) 社会教育の推進

社会教育の充実を図るため、社会教育施設、設備の充実を図り、市民一人ひとりに必要に応じた学習課題や、地域の必要課題を積極的に取り上げ、多くの市民が参加できるよう社会教育諸事業の拡充を図るとともに社会教育関係団体の育成・強化と活性化に努める。

- ①地域住民のニーズ・シーズに対応した学習活動の場を拡充し、社会教育活動の充実を図る。
- ②社会教育関係団体等の指導者研修会を開催し、指導者の資質の向上を図る。
- ③青少年団体、婦人団体、PTA等、社会教育関係団体の育成援助と活動の促進を図る。
- ④地域の教育力向上、体験活動の推進のため、関係機関・団体との連携強化を図り、社会奉仕活動、自然体験活動等の社会参加活動を推進する。
- ⑤社会情勢の変化に伴い「地域の教育力の低下」が指摘されている中、学校教育では教育活動以外の業務など教員の業務量の増加傾向が問題となっており、教員一人ひとりが、児童生徒へのきめ細かな指導を行う時間の確保が必要となっている。
学校教育力の向上と教師が子どもと向き合える時間時間の拡充を図るため、地域と学校が連携協力し、地域全体で地域人材を活用した教育支援を行い、学校支援地域本部事業の充実を図る。
- ⑥放課後や週末に地域の人材を活用し、勉強やスポーツ・文化活動などの様々な体験活動を推進する放課後子ども教室の充実を図る。

3 令和2年度 生涯学習・社会教育事業計画

月	日	曜日	事業名	対象	会場(予定)
6	5	金	第1回社会教育委員会議 (宮古地区社会教育連絡協議会総会)	宮古島市社会教育委員	城辺公民館会議室
	9	火	第1回地域学校協働本部運営委員会	地域学校協働本部運営委員	未来創造センター 研修棟
	中旬～下旬		宮古島市少年団体育成者研修会	子ども会育成関係団体	J T A ドーム
	中旬～下旬		放課後子ども教室委嘱状交付式	放課後子ども教室運営委員	平良庁舎3階会議室
	中旬～下旬		宮古島市女性団体リーダー研修会	女性団体関係者・一般	下地農村環境 改善センター
7	上旬		「青少年深夜はいかい防止」・「未成年者飲酒 防止」 県民一斉行動宮古島市民大会	各関係機関団体	マティダ市民劇場
	中旬		「青少年深夜はいかい防止」・「未成年者飲酒 防止」 ボランティア夜間街頭指導	ボランティア	市内一円
	中旬		沖縄県社会教育指導者研修及び各団体総会(沖 縄県社会教育委員会主催)	各市町村社会教育関係	沖縄県総合福祉センターゆ いホール
	中旬		宮古島市 P T A 指導者研修会	P T A 関係者・一般	J T A ドーム
8	上旬		宮古島市少年団リーダー研修会	各地域子ども会リーダー	沖縄県宮古青少年の家
	中旬		海外ホームステイ派遣事業	市内中・高校生	マウイ島 オアフ島
	下旬		宮古島市高齢者リーダー研修会	高齢者団体リーダー及び会員・一 般	J T A ドーム
9	上旬		第1回生涯学習フェスティバル会議	市民及び社会教育関係者	未来創造センター
	中旬		第2回宮古島市家庭教育支援チーム会議	家庭教育支援関係者	
	下旬		第2回生涯学習フェスティバル会議	市民及び社会教育関係者	未来創造センター
10	下旬		第2回社会教育委員会議	宮古島市社会教育委員	
11	上旬		生涯学習フェスティバル(公民館まつり)	市民及び社会教育関係者	未来創造センター
	下旬		第50回九州ブロック社会教育研究大会沖縄大会 第62回沖縄県社会教育研究大会 (沖縄県教育委員会・沖縄県社会教育委員連絡 協議会主催)	各市町村社会教育関係者	読谷村・嘉手納町
1	5	火	令和3年宮古島市成人式	新成人者	マティダ市民劇場
	下旬		第3回宮古島市家庭教育支援チーム会議	家庭教育支援関係者	
2	21	日	教育の日	教育関係者・一般市民	マティダ市民劇場
	下旬		第3回社会教育委員会議	宮古島市社会教育委員	
3	上旬		第2回宮古島市放課後子ども教室推進事業兼地域 学校協働推進事業運営委員会	放課後子ども教室運営委員	
通年事業			C G G 運動	各自治会・小中学校 P T A 等	各地域
			社会環境実態調査(青少年保護条例)	関係団体	コンビニ・本屋
			生涯学習リーダーバンク事業	市民	事業実施団体 及び機関による
			宮古島市地域学校協働本部推進事業		各学校内
			宮古島市放課後子ども教室推進事業	平良第一・北・南・西辺・狩俣・伊良 部島小学校(6校)	各学校教室等

4 施策の推進体制

(1) 社会教育委員

- ①社会教育委員は社会教育法に基づき、社会教育に関し教育委員会に助言するため次の職務を行う。(社会教育法第17条)
 - ア 社会教育に関する諸計画を立案
 - イ 定時又は臨時に会議を開き、教育委員会の諮問に応じ、これに対し意見を述べる
 - ウ ア・イの職務を行うために必要な研究調査を行う
- ②社会教育委員は、教育委員会に出席して社会教育に関し意見を述べるができる。
- ③市町村の社会教育委員は、当該市町村から委嘱を受けた青少年教育に関する特定の事項について、社会教育関係団体、社会教育指導者その他関係者に対し、助言と指導を与えることができる。

社会教育委員会議



(2) 宮古島市青少年問題協議会

宮古島市青少年問題協議会(協議会条例第2条)

- ①青少年の指導、育成、保護及び矯正に関する総合的施策の樹立につき必要な重要事項を調査審議する。
- ②青少年の指導、育成、保護及び矯正に関する総合的施策の適切な実施を期するために必要な関係行政機関相互の連絡調整を図ること。
- ③規定する事項に関し、宮古島市の長及びその区域内にある関係行政機関に対し意見を述べるができる。

(3) 宮古島市地域学校協働本部推進事業

- ①宮古島市地域学校協働本部運営委員会(宮古島市地域学校協働本部推進事業実施要綱第5条)
 - ア. 事業計画・安全管理・広報活動の検討
 - イ. ボランティア等の人材確保策の検討
 - ウ. 地域実情に応じた活動プログラムの検討
 - エ. 事業実施後の検証・評価等の検討
- ②宮古島市地域学校協働本部地域コーディネーター(宮古島市地域学校協働本部推進事業実施要綱第12条)
 - ア. 地域ボランティア募集広報活動
 - イ. ボランティア等地域の協力者の確保・登録・配置
 - ウ. 学校・地域ボランティアとの連絡調整
 - エ. 地域の実情に応じた活動プログラムの企画・支援

地域コーディネーター	新城美津枝／池田結子／源河香
任 期	令和3年3月31日まで

(4) 宮古島市放課後子ども教室推進事業

①宮古島市放課後子ども教室推進事業運営委員会(宮古島市放課後子ども教室運営委員会設置要綱第2条)

ア. 放課後子ども教室事業計画の策定

イ. 活動プログラムの企画

ウ. ボランティア等の人材確保

エ. 広報活動の方策

オ. 事業実施後の検証・評価

②宮古島市放課後子ども教室コーディネーター(宮古島市放課後子ども教室コーディネーター配置要綱第2条)

ア. 保護者等に対する参加の呼びかけや、学校、関係機関・団体等との連絡調整

イ. ボランティア等地域の協力者の確保・登録・配置

ウ. 地域の実情に応じた活動プログラムの企画・支援

5 令和元年度社会教育・生涯学習活動スナップ集

少年団体育成者研修会



女性団体リーダー研修会



PTA指導者研修会



高齢者団体リーダー研修会



海外ホームステイ派遣事業



生涯学習フェスティバル



「青少年深夜はいかい防止」「未成年者飲酒防止」県民一斉行動宮古島市民大会



成人式



2節 公民館

1 現状と課題

本市には市民の学習施設として、中央公民館、城辺公民館、下地公民館、上野公民館、伊良部公民館、西原地区公民館、久松地区公民館、下崎地区公民館の他、自治公民館等が設置されている。

各公民館とも市民の教養の向上、健康の増進、情操の純化、生活文化の振興、社会福祉の増進に寄与するため各種講演会や発表会、講座、学級、教室等の諸事業を実施し、さらに市民の自主的なサークル活動を推進するなど、市民の学習能力向上に努めている。

市民の公民館活動に対する関心や学習への意欲は一段と高まりをみせ、公民館は市民の学習の場、ふれあいの場、憩いの場として多くの市民に活用されている。また、情報化、国際化、少子高齢化、週休2日制等自由時間の増える現代社会においては、市民の要求する学習内容も多様化、高度化してきている。

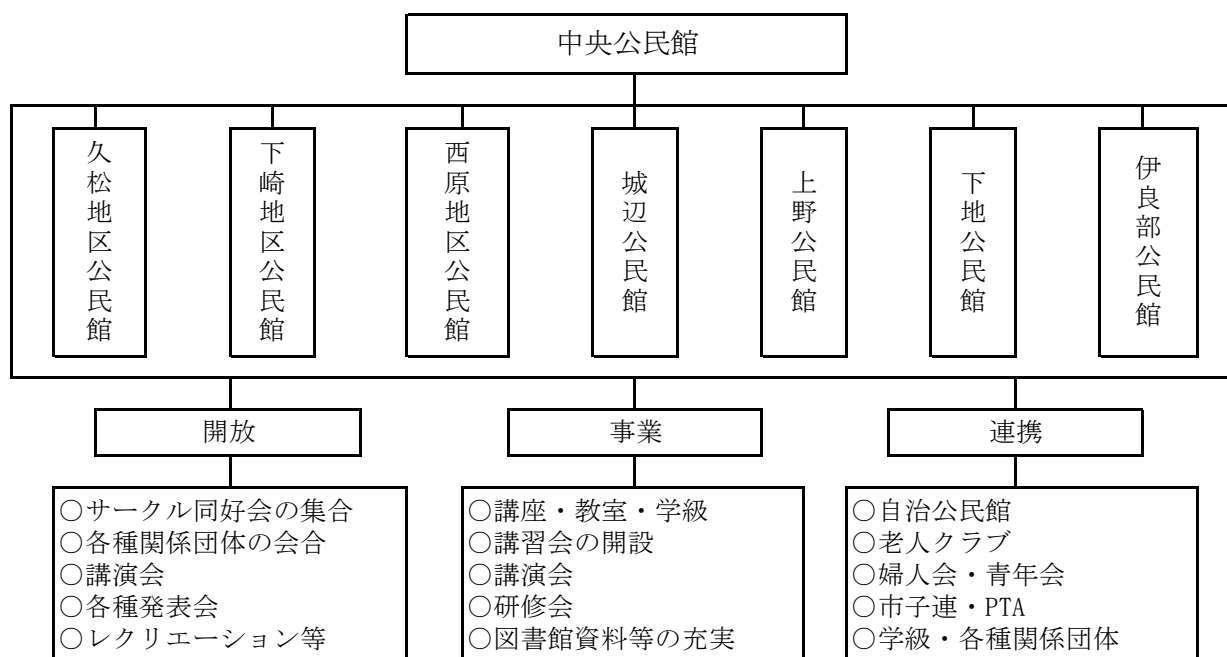
このような状況から公民館としては、今後市民の学習への意欲に応えられるような公民館運営が重要であり、そのために次のような課題について取り組まなければならないと考えている。

- (1) 中央公民館と各地区公民館、自治公民館及び各種団体との連携を図り、公民館活動の活性化を図る。
- (2) 公民館の独自性から、市民のニーズや社会の要求に即した事業の組み立て、地域の課題に対応できる物的、人的条件整備の充実を図る。
- (3) 生涯学習の推進につながる生活に密着した各種情報の資料を整備し活用を図る。
- (4) 生涯学習を共有する関係機関との連携を密にし、公民館運営の合理化を図る。
- (5) 積極的な公民館情報の発信に努める。

2 運営目標

社会の要求と男性の参加、市民の学習ニーズに対応した事業を企画実践するとともに、市民への学習の場を提供し、人づくり・地域づくりに貢献する拠点としての社会教育施設とする。

3 執行体制と活動内容



4 各公民館

(1) 中央公民館

宮古島市平良字東仲宗根 807 電話：73-1123 FAX：73-1136

① 施設の概要

構造：PCaPc. 一部鉄骨造
敷地面積：23,319.87m²
延床面積：12,010m²（地上3階）
建設年度：令和元年8月

② 主な施設

施設名		収容人数	備考	
1階	多目的ホール（珊瑚）	300	講演会、発表会、展示会、レクリエーションなどに利用できます。	
	スタジオ1	40	吹奏楽、軽音楽、ダンスなどに利用できます。	
	スタジオ2	15	吹奏楽、軽音楽、ダンスなどに利用できます。	
	スタジオ3	15	吹奏楽、軽音楽、ダンスなどに利用できます。	
2階	ギャラリー	—	展示会などに利用できます。	
研修棟	研修室1	20	間仕切りがあり、別棟にある研修室は、様々なイベント・研修会などに利用できます。	
	研修室2			2室以上
	研修室3			
調理棟	和室	20	和室と調理室が隣接していて、和室で試食会などに利用できます	
	調理室（調理台7台）	—	別棟にある調理室は、IH調理器やオーブンを完備し、料理教室に利用できます。	

③ 令和元年度事業実績

1	使える体幹&ストレッチ講座	5月	8	16	一般市民	50	228	和田 芳勝
2	ローフード料理講座	5月	2	4	一般市民	12	16	平野 友子
3	手描きで楽しむ「Tシャツ・ポロシャツ」講座	6月	5	10	一般市民	15	26	和田 芳勝
4	こども将棋講座	8月	7	14	一般市民	20	173	間 秀夫
5	キッズ☆チョークアート講座	8月	2	4	一般市民	16	17	串田 恭子
6	あらら窯陶芸講座	9月～10月	4	8	一般市民	8	14	牧田 永利
7	フラメンコ講座	9月～11月	9	18	一般市民	15	164	奥原 麻未
8	ドリームキャッチャー講座	9月	2	4	一般市民	12	7	安田 有希
9	油絵講座	10～11月	10	20	一般市民	20	107	下地 亜子
10	はじめての中国語講座	10～11月	10	20	一般市民	15	49	蔣 騰
11	ベリーダンス講座	10月～12月	10	20	一般市民	20	68	加藤 理都子
12	デニムリメイク講座	10月	5	10	一般市民	12	32	上里 強
13	親子アイシングクッキー講座	12月	1	2	一般市民	24	26	平野 友子
14	初心者向けヨガ講座	12月～2月	10	20	一般市民	10	98	新城 さとこ
15	スマホ講座	1月～2月	10	20	一般市民	10	57	川平 穂世

	講座名	期間	回数	時間数	対象者	定員	受講者 (延べ)	講師名
16	宮古島の草花で作るリース講座	11月	1	2	一般市民	15	7	上地 みゆき
17	初めての三線講座	1月～2月	8	16	一般市民	12	16	池村 豊枝
18	親子バレンタインチョコ講座	2月	1	2	一般市民	24	24	赤崎 未夏
19	バレンタインチョコ講座	2月	1	2	一般市民	12	12	平野 友子
20	使える体幹&ストレッチ講座	1月～2月	10	20	一般市民	40	232	和田 芳勝
21	ストレッチ講座	2月～3月	6	12	一般市民	15	73	上地 裕子

④ 令和元年度サークル一覧

	サークル名	代表者	曜日	活動時間	人数 (延べ)
1	4Leaf clover	垣花 尚子	毎週火曜日	10:00～12:00	64
2	結の音	児玉 広之	毎週火曜日	19:00～21:00	268
3	手話サークルがじゅまるの会	宮城 育子	毎週火曜日	20:00～21:30	243
3	公社 日本3B体操協会	砂川 和子	毎週火曜日	20:00～21:30	15
4	ブーゲンビリアコーラス	下地 悦子	毎週火曜日	20:00～21:30	213
5	天使のたまご	小椋 恵梨子	毎週水曜日	13:00～15:00	320
6	野村流古典音楽愛好会	奥平 恵津子	毎週水曜日	19:30～21:30	231
7	フロイデ混声合唱団	下地 昭五郎	毎週水曜日	20:00～21:30	260
8	みやこギターアンサンブル	山里 佳代子	毎週木曜日	19:30～21:30	233
9	合気道サークル	藤井 朝子	毎週木曜日	19:00～21:00	114
10	公社 日本3B体操協会	下地 久代	毎週木曜日	20:00～21:30	27
11	宮古島地域精神医療研究会	無津呂 雄貴	第4水曜日	19:00～21:00	41
12	ひらら女声コーラスきらきら	高里 廣子	毎週金曜日	10:00～12:00	1,012
13	宮美グループ	狩俣 美智子	毎週金曜日	10:30～12:00	101
14	美座(かぎざ)	前里 昌吾	毎週金曜日	20:00～22:00	489
15	宮古島サンゴ礁ガイドのなかまたち	友利 博一	第1金曜日	19:00～21:00	32
16	あばらぎラフターヨガサークル	平良 慶子	毎週日曜日	10:00～11:00	239
17	手話サークル 虹	当銘 さおり	毎週土曜日	13:30～15:30	123
18	フォークダンス・ラグーン	前里 幸子	毎週日曜日	10:00～12:00	123
19	和音の会	北村 隆和	第2・4日曜日	14:00～16:00	43
20	A会	筒井 志津	毎週日曜日	13:00～15:00	15
20	Ala sambathlon	下地 真喜子	第1・3日曜日	13:00～15:00	27
21	Saya's hula ohana miyakojima	タギネジャドカシャニ 直美	毎週土曜日	12:30～14:30	114

合計	4347
----	------

⑤ 令和元年度利用状況（4月～7月） ※中央公民館

	4月	5月	6月	7月	8月	9月	10月	11月	12月	1月	2月	3月	計
大ホール													
利用日数	6	13	4	0									23
利用者数	315	1,245	115	0									1,675
和室													
利用日数	6	14	16	0									36
利用者数	19	67	77	0									163
調理講習室													
利用日数	0	2	0	0									2
利用者数	0	11	0	0									11
研修室													
利用日数	14	16	11	0									41
利用者数	406	541	450	0									1,397
講座室													
利用日数	18	18	17	0									53
利用者数	227	265	224	0									716
視聴覚室													
利用日数	3	7	3	0									13
利用者数	92	225	55	0									372
創作室													
利用日数	14	14	8	0									36
利用者数	112	129	71	0									312
図書室													
利用日数	0	1	5	0									6
利用者数	0	10	26	0									36
その他													
利用日数	0	0	0	0									0
利用者数	0	0	0	0									0
合 計													
利用日数	61	85	64	0	0	0	0	0	0	0	0	0	210
利用者数	1,171	2,493	1,018	0	0	0	0	0	0	0	0	0	4,682

⑥ 令和元年度利用状況（8月～3月） ※未来創造センター

	4月	5月	6月	7月	8月	9月	10月	11月	12月	1月	2月	3月	計
多目的ホール													
利用日数					4	9	17	16	19	17	12	2	96
利用者数					222	1,287	3,641	2,665	3,257	1,406	1,277	85	13,840
スタジオ1													
利用日数					5	15	22	14	19	19	20	8	122
利用者数					218	553	1,200	1,015	579	534	665	170	4,934
スタジオ2													
利用日数					4	8	17	10	15	15	10	7	86
利用者数					166	96	155	51	153	120	101	58	900
スタジオ3													
利用日数					6	14	16	13	16	15	14	12	106
利用者数					137	215	228	140	162	147	143	72	1,244
和室													
利用日数					0	7	14	16	14	10	11	1	73
利用者数					0	44	148	271	210	163	139	40	1,015
調理室													
利用日数					0	0	0	4	8	0	2	0	14
利用者数					0	0	0	98	155	0	37	0	290

	4月	5月	6月	7月	8月	9月	10月	11月	12月	1月	2月	3月	計
研修室1													
利用日数					0	11	21	12	21	13	16	7	101
利用者数					0	437	563	1,500	545	1,221	500	202	4,968
研修室2													
利用日数					0	9	15	11	19	18	14	7	93
利用者数					0	397	331	1461	526	1393	412	207	4727
研修室3													
利用日数					0	8	13	9	13	15	13	6	77
利用者数					0	383	296	1418	448	1327	392	165	4429
ギャラリー													
利用日数					0	0	0	0	1	0	0	0	1
利用者数					0	0	0	0	45	0	0	0	45
その他													
利用日数					4	5	5	5	0	1	1	0	21
利用者数					90	26	44	776	0	9	10	0	955
合 計													
利用日数	0	0	0	0	23	86	140	110	145	123	113	50	790
利用者数	0	0	0	0	833	3,438	6,606	9,395	6,080	6,320	3,676	999	37,347

利用日数合計	1,000
利用者数合計	42,029

⑦ 令和2年度事業計画

	事業名	学習内容・テーマ	時期	時間数	対象	定員(人)
1	エコバック作り講座	楽しく手芸を学び、環境にやさしいMyエコバックを作ろう	7月	8	一般市民	10
2	スマホ講座	簡単に、安心してスマートフォンを使いこなせるようになる。	8月～9月	20	一般市民	10
3	油絵講座	絵画を通して美的教養を高め、油絵を基礎から楽しく学びましょう。	8月～10月	10	一般市民	8
4	子供将棋講座	基礎駒の動かし方から学び、眠れる才能を開花させる。	8月	14	一般市民	20
5	子ども書道講座	集中力を鍛え、美しい字の習得を目指す。	8月	8	一般市民	20
6	キッズ チョーク アート講座	夏休み思い出をオイルパステルで描いて楽しもう。	8月	8	一般市民	8
7	シャツ・ブラウス講座	型紙から作る本格的な被服製作を体験しよう	9月	20	一般市民	10
8	ドリーム キャッチャー講座	ものづくりの楽しさを学び、オリジナルドリームキャッチャーを作る。	9月	4	一般市民	10
9	選べる陶芸講座	陶芸の楽しさを学び、オリジナル作品を作る。	9月	8	一般市民	8
10	フラメンコ講座	情熱の舞で、暑い夏を吹き飛ばせ！	9月～11月	20	一般市民	20

	事業名	学習内容・テーマ	時期	時間数	対象	定員(人)
11	アンディラ講座	伝統的な編み方を習い、郷土の文化にふれよう！	9月～10月	4	一般市民	15
12	民具づくり講座	地域の素材をつかい伝統工芸を体験しよう！	10月～11月	10	一般市民	15
13	はじめての三線講座	県民の宝、【三線】を学び人気の楽曲を弾いてみよう。	10月～11月	20	一般市民	15
14	はじめての油絵	美的教養を高め、油絵を基礎から楽しく学びましょう。	10月～11月	20	一般市民	20
15	デニムリメイクエプロン講座	不要なデニムにひと手間加えステキなエプロンにリメイクしてエコを楽しもう。	10月	5	一般市民	10
16	手作り干支ぬいぐるみ講座	手作りの干支ぬいぐるみを作って、新年を迎えよう。	11月	12	一般市民	10
17	紅型講座	伝統工芸を体験し、理解を深める	10月	6	一般市民	10
18	しめ縄リース講座	オリジナルしめ縄リースで、クリスマス・お正月に輝きを。	12月	2	一般市民	20
19	エアロビクス講座	楽しくカラダを動かして、美ボディを手に入れよう。	2月～3月	16	一般市民	20
20	タブレット講座	簡単に、安心してタブレットを使いこなせるようになる。	2月～3月	20	一般市民	10

(2) 城辺公民館（城辺農村環境改善センター）

宮古島市城辺字福里579-2 電話：77-4903 FAX：77-4227

① 施設の概要

構 造：鉄筋コンクリート造り
敷地面積：24,950㎡
延床面積：1,460㎡（1階：1,422㎡/2階：38㎡）
建設年度：平成2年4月

② 主な施設

施設名		収容人数	備考
1階	大ホール	800	講演会、発表会、展示会、レクレーションなどに利用できます。
	会議室	100	憩いの場所として、談話や小展示などに利用できます。
	研修室	30	講座、研修会などに利用できます。
	料理講習室	30	調理台7台、季節の料理、各種料理などに利用できます。
2階	映写室	—	映写機を利用した学習会、映写会などに利用できます。
	音響室	—	音響や照明の調整を行う

③ 令和元年度事業実績

	講座名	期間	回数	時間数	対象者	定員	受講者 (延べ)	講師名
1	豚まん作り講座	5月	1	3	一般市民	10	11	神原 美代子
2	陶芸講座	6月	1	3	一般市民	10	7	佐渡山 公平
3	味噌作り講座	6月	2	6	一般市民	10	18	下地初江・平良克子
4	楽しくんきゃーん塾	7月～9月	10	20	一般市民	20	93	佐渡山政子・砂川春美
5	夏休み子ども絵画教室	8月	4	8	児童	20	66	西里 恵子
6	夏休み子ども書道教室	8月	4	8	児童	15	38	池田 きみえ
7	スマホ講座	8月～10月	10	20	一般市民	10	81	川平 穂世
8	三味線講座	8月～10月	10	20	一般市民	20	102	川満 健功
9	琉球舞踊講座	8月～10月	10	20	一般市民	20	91	神里 美代子
10	アロマものづくり講座	8月～9月	3	6	一般市民	30	25	盛島 優季
11	チガヤで民具作り講座	10月	4	8	一般市民	10	39	砂川初枝・砂川明 美・湖城恵子
12	毛糸で帽子作り講座	10月～11月	4	8	一般市民	15	47	佐和田 京子
13	健康体操講座	11月	3	6	一般市民	15	31	佐久川 稔
14	アイシングクッキー講座	11月	1	2	一般市民	10	8	喜屋武 貴子
15	棒針で編むベスト作り講座	1月～3月	8	22	一般市民	20	74	佐和田 京子

④ 令和元年度サークル一覧

	サークル名	代表者名	曜日	活動時間	人数 (延べ)
1	城辺女声コーラス「すなかぎ」	砂川 春美	毎週火曜日	20:00～21:30	592
2	ていだサークル	豊見山 ハツ	第2・4木曜日	14:00～16:00	93
3	24式太極拳サークル「パニパニ」	砂川 美智子	毎週水曜日	10:00～11:00	385
4	フラダンスサークル	多田 優子	毎週水曜日	16:15～18:00	270
5	フラダンスサークル	茅根 望	毎週金曜日	19:00～20:45	24
6	新舞踊サークル	狩俣 ひろ子	毎週土曜日	20:00～21:30	31

⑤ 令和元年度利用状況

	4月	5月	6月	7月	8月	9月	10月	11月	12月	1月	2月	3月	計
大ホール													
利用日数	3	9	8	10	12	11	26	17	14	16	15	6	147
利用者数	48	757	1,109	752	2,515	888	2,057	772	2,186	5,670	1,012	27	17,793
会議室													
利用日数	1	13	7	7	10	4	12	9	10	3	6	1	83
利用者数	30	160	154	154	124	20	1,143	84	64	42	97	10	2,082
研修室													
利用日数		3	4	1	3	2	2	1	2	4	6	3	31
利用者数		39	31	7	9	19	12	8	10	27	38	27	227
調理実習室													
利用日数	1								1				2
利用者数	5								10				15
その他 (駐車場)													0
利用日数				1				1	2				4
利用者数				20				280	570				870
合 計													
利用日数	5	25	19	19	25	17	40	28	29	23	27	10	267
利用者数	83	956	1,294	933	2,648	927	3,212	1,144	2,840	5,739	1,147	64	20,987

⑥ 令和2年度事業計画

	事業名	学習内容・テーマ	時期	時間数	対象	定員 (人)
1	棒針で編む ベスト作り講座	棒針での編み方を学び、技術を磨こう	4月～5月	9	一般市民	20
2	味噌作り講座	郷土の味噌を作り、改めて郷土の良さを知る	5月～6月	6	一般市民	10
3	三味線講座	沖縄伝統楽器を日々の生活に取り入れ心豊かに過ごす	5月～7月	20	一般市民	20
4	ススキの穂で ハウキ作り講座	ススキの穂でハウキを作ることで、宮古の自然を学ぶ	6月	3	一般市民	10
5	人頭税講座	宮古、八重山での人頭税の歴史を知ること で語り継ぐ人材を育てる	6月～7月	3	児童	20
6	昭和の遊び講座	昭和の子供の手作り遊びで、交流を図る	7月～8月	6	児童	20
7	紙飛行機講座	紙飛行機作りから学ぶ小学生向けの 技術教育	7月～8月	2	児童	20
8	夏休み子供絵画教室	絵画、写生をとおして、子供達の豊かな 情操を養う	7月～8月	8	児童	20
9	夏休み子供書道教室	習字をとおして、正しく美しい文字の基本を 習得	7月～8月	8	児童	20
10	スマホ講座	スマホの技術を身につけ情報社会への対応を 円滑にする	9月	10	一般市民	10
11	琉球舞踊講座	琉球舞踊に慣れ親しみながら、地域の人々との交流 を図る	9月	10	一般市民	20
12	陶芸講座	陶芸作りをとおして手作りの温もり楽しみを 知る	10月	3	一般市民	10
13	本格手染紅型体験講座	改めて沖縄伝統工芸の良さを体験し発見 する	11月	2	一般市民	20
14	健康運動講座	コツコツと健康な体作り	11月～12月	10	一般市民	15
15	凧作り講座	手作りの凧揚げをして、お正月を楽しく すごそう！	12月	2	児童、一般市民	20
16	パソコン講座	パソコンの技術を習得し、仕事や趣味に活かす	1月～3月	20	一般市民	20
17	新舞踊講座	新舞踊で地域交流・貢献を目指す	1月～3月	20	一般市民	20

(3) 上野公民館（上野農村環境改善センター）

宮古島市上野字野原708-1 電話：76-2483 FAX：76-6398

① 施設の概要

構 造：鉄筋コンクリート2階建
敷地面積：48,667㎡
延床面積：1,425㎡
建設年度：昭和53年8月

② 主な施設

施設名	収容人数	備考
大ホール	300	講演会、発表会、展示会、レクリエーションなどに利用できます。
会議室	30	サークル、会議、研修会などに利用できます。
生活研修室	20	会議、研修会などに利用できます。
調理実習室	—	調理台2台、回転釜1台設置。料理教室などに利用できます。
和室	40	サークル、会議、研修会などに利用できます。
図書館	—	読書、資料活用などに利用できます。
多目的室	50	主にサークル活動として利用できます。

③ 令和元年度事業実績

	講座名	期間	回数	時間数	対象者	定員	受講者 (延べ)	講師名
1	健康体操講座	4月～7月	10	20	一般市民	定めなし	175	和田 芳勝
2	マタニティヨガ講座	5月～9月	9	18	妊婦さん	10組	19	宮城 育子
3	ベビーマッサージ講座	5月～10月	10	20	生後2ヶ月～1歳親子	10組	96	花城 千賀子
4	いきいきシルバー講座	6月～10月	10	20	上野地区 60歳以上	15	90	仲宗根 満子
5	ウクレレ講座	7月～8月	5	10	一般市民	10	40	萩野 鉄矢
6	琉球舞踊講座	7月～0月	10	20	一般市民	15	44	仲宗根 満子
7	英会話教室	7月～8月	5	10	小学1～ 4年生	15	46	上堂園アン
8	陶芸講座	8月	1	3	親子	20	24	佐渡山公平
9	チュニック講座	9月～10月	6	12	一般市民	10	31	上地佳代子
10	スヌード講座	10月～11月	4	8	一般市民	12	49	佐和田京子
11	パッチワーク講座	10月～11月	4	8	一般市民	15	44	与那覇則子
12	スマホ講座	10月～12月	10	20	一般市民	10	88	川平 穂世
13	ペンダント講座	11月	2	4	一般市民	10～12	24	上地 都子
14	笑いヨガ講座	R1月～2月	5	10	一般市民	15	102	平良 慶子

④ 令和元年度サークル一覧

	サークル名	代表者	曜日	活動時間	人数 (延べ)
1	上野三線クラブ	宮城 育子	毎週水曜日	20:00 ~ 21:30	275
2	健康体操サークル	伊志嶺 厚子	毎週水曜日	20:00 ~ 22:00	1,280
3	プアエナ宮古フラサークル	垣花 恵子	毎週日曜日	9:00 ~ 11:00	498
4	プアエナ宮古ケイキクラス	川平 麻美	毎週日曜日	11:00 ~ 13:00	552
5	男塾 武-D o o	前里 昌吾	毎週土曜日	20:00 ~ 22:00	561
6	花かごグループ	上地 都子	毎週火曜日	14:00 ~ 16:00	90

⑤ 令和元年度利用状況

	4月	5月	6月	7月	8月	9月	10月	11月	12月	1月	2月	3月	計
大ホール													
利用日数	14	10	14	16	16	12	14	13	17	16	16	5	163
利用者数	385	378	478	465	618	499	522	760	459	409	324	96	5,393
会議室													
利用日数	1	3	4	3	5	5	10	4	1	2	1	1	40
利用者数	3	13	14	21	28	45	79	40	5	205	1	1	455
和室													
利用日数	8	11	15	14	17	10	11	9	6	7	7	2	117
利用者数	57	77	111	127	173	87	95	77	34	44	39	12	933
料理実習室													
利用日数	0	0	0	0	0	1	2	0	0	1	0	0	4
利用者数	0	0	0	0	0	17	25	0	0	5	0	0	47
生活研修室													
利用日数	0	0	0	4	3	2	4	8	2	4	4	0	31
利用者数	0	0	0	13	11	18	43	66	12	12	11	0	186
図書コーナー													
利用日数	0	0	0	0	0	0	0	0	0	0	0	0	0
利用者数	0	0	0	0	0	0	0	0	0	0	0	0	0
多目的室													
利用日数	0	0	0	0	0	0	0	0	0	0	0	0	0
利用者数	0	0	0	0	0	0	0	0	0	0	0	0	0
ピロティ													
利用日数	0	0	1	0	0	0	0	0	0	0	0	0	1
利用者数	0	0	30	0	0	0	0	0	0	0	0	0	30
その他													
利用日数	0	0	3	0	0	0	0	0	0	0	0	0	0
利用者数	0	0	36	0	0	0	0	0	0	0	0	0	0
合 計													
利用日数	23	24	37	37	41	30	41	34	26	30	28	8	359
利用者数	445	468	669	626	830	666	764	943	510	675	375	109	7,080

⑥ 令和2年度事業計画

	事業名	学習内容・テーマ	時期	時間数	対象	定員(人)
1	健康体操講座	簡単な体操で気持ち良い汗を流し、楽しくリフレッシュを図る。	6月～8月	20	一般市民	30
2	マタニティヨガ講座	妊婦の悩みをヨガにより緩和、出産に向けてリラックスする。	6月～10月	20	安定期の妊婦さん	10
3	ベビーマッサージ講座	ママの手から赤ちゃんへ 大好きを伝えることができるベビーマッサージの魅力を伝えます。	6月～10月	20	2ヶ月～1歳の親子	10組
4	いきいきシルバー講座	元気でいきいきと人生を過ごせるように踊りやレク、体操を取り入れて健康増進を図る。	6月～10月	20	60歳以上	15
5	夏休み子ども英会話講座	外国人講師から、子どもたちに楽しく英会話を学んでもらう。	7月～8月	10	小学生	15
6	夏休み親子陶芸講座	宮古焼きの陶芸作りを楽しみながら、陶芸の基礎を学ぶ。	8月	4	小学生	5～10組
7	ウクレレ講座	ウクレレに親しみながら技術を習得する。	8月	10	一般市民	10
8	ハンドメイド講座	技術を学び作品作りを楽しむ。	9月～10月	6	一般市民	15
9	チュニック講座	好きな素材で手作りの洋服を作る。	9月～10月	10	一般市民	10
10	琉球舞踊講座	琉球舞踊を習いながら、心と体の健康を図る。	9月～10月	20	60歳以上	20
11	着物リメイク講座	縫い物の技術を習得し、オリジナルの作品を作る。	10月～11月	10	一般市民	10
12	アクセサリ講座	普段着に合う、手作りのアクセサリを作って楽しむ。	10月～11月	4	一般市民	15
13	北京語講座	日常会話や表現力を身につける。	12月～	16	一般市民	20
14	ヨガ講座	ヨガで気持ちよい汗を流し、楽しくリフレッシュを図る。	1月	12	一般市民	30

(4) 下地公民館

宮古島市下地字上地628-1 電話：76-6017 FAX：76-6018

① 施設の概要

構 造：鉄筋コンクリート2階建
敷地面積：17,182㎡
延床面積：974㎡（1階：538㎡/2階：336㎡）
建設年度：昭和53年3月

② 主な施設

施設名	収容人数	備考
大講堂	200	各種団体の集会の会場や軽スポーツなどに利用できます。
和室	20	講座、サークル、会議、研修会などに利用できます。
調理実習室	30	料理講習などに利用できます。
視聴覚室	30	サークル、会議、研修会などに利用できます。
婦人会・青年会室	—	婦人会や青年会の活動の拠点として利用できます。
展示室	—	各種展示会に利用できます。
ロビー・図書室	—	自由に利用でき、読書、資料活用に利用できます。
小講堂	—	映写会、会議などに利用できます。

③ 令和元年度事業実績

	講座名	期間	回数	時間数	対象者	定員	受講者 (延べ)	講師名
1	タケアラ学校講座	5月～12月	10	21	下地地区 60代以上	20	122	荷川取 みなみ 友利 真知子 友利 美幸 平良 京子
2	三線講座	4月～6月	10	20	一般市民	20	120	村吉 順栄
3	美脚整体・ウォーキング講座	5月	4	8	一般市民	20	51	池間 亜希子
4	初めてでも安心スマホ講座	6月～7月	10	20	一般市民	10	96	川平 穂世
5	ハーブティー・ハーブオイル 活用法講座	6月	3	6	一般市民	15	37	長間 勝子
6	リンパ・アロマオイル トリートメント講座	6月～7月	5	10	一般市民	10	39	池間 亜希子
7	夏休み親子陶芸講座	7月	2	4	親子	20	54	佐渡山 公平
8	キッズステンシル講座	7月	2	6	児童	20	21	伊良部 映里
9	キッズ絵画講座	8月	5	10	児童	10	49	伊良部 映里
10	アールヴェーダで ヘルシー講座	8月	2	5	一般市民	16	32	福原 千春
11	めざせ一等賞★ 夏休みかけっこ講座	8月	5	10	児童	15	60	砂川 秀仁
12	華やかに舞う琉舞講座 (かぎやで風)	9月～10月	10	20	一般市民	20	215	友利 久美子
13	三線（中級）講座	10月～11月	5	10	一般市民	15	44	村吉 順栄
14	懐かしのカントリードール講座	10月～11月	3	6	一般市民	10	21	佐和田 京子

	講座名	期間	回数	時間数	対象者	定員	受講者 (延べ)	講師名
15	手軽に楽しむステンシル講座	10月	4	8	一般市民	6	27	伊良部 映里
16	エコクラフトで収納かご講座 (カラーボックス用)	11月	6	12	一般市民	10	54	下地 廣子
17	生け花講座	12月	1	3	一般市民	10	10	斉藤 和美
18	Zumbaで楽しく エクササイズ講座	1月～3月	6	6	一般市民	20	106	荷川取みなみ
19	おやつづくり講座	2月～3月	2	6	一般市民	10	19	来間 優美子
20	ベトナム料理講座	3月	1	3	一般市民	10	10	與儀 フーン
21	古着リメイク講座	3月	1	3	一般市民	8	5	宇山 真理子

④ 令和元年度サークル一覧

	サークル名	代表者	曜日	活動時間	人数 (延べ)
1	ヨガサークル	幸地 キヨ	毎週火曜日	9:30～11:30	625
2	フラ・サークル・ケイキ	洲鎌 尋魅	毎週火曜日	17:00～19:00	655
3	プアナーナラ	仲地 美智子	毎週水曜日	20:00～22:00	360
4	下地総合スポーツクラブ	川満 稔	毎週木曜日	19:00～20:00	544
5	げんきいきいき	友利 真知子	毎週金曜日	9:30～11:30	486
6	ウクレレフィーバーズ	小西 比呂子	毎週土曜日	19:30～21:30	292

⑤ 令和元年度利用状況

	4月	5月	6月	7月	8月	9月	10月	11月	12月	1月	2月	3月	計
大ホール													
利用日数	18	19	22	21	17	14	21	20	17	17	15	8	209
利用者数	331	555	546	501	369	402	579	534	298	331	1,152	200	5,798
和室													
利用日数	3	0	5	5	0	5	11	4	4	1	2	1	41
利用者数	25	0	41	64	0	120	115	80	46	10	31	9	541
調理室													
利用日数	1	0	4	1	1	3	4	1	3	4	2	2	26
利用者数	10	0	45	15	6	100	60	50	45	35	40	19	425
視聴覚室													
利用日数	4	4	10	9	10	4	4	6	2	1	6	6	66
利用者数	48	38	100	115	187	75	157	53	21	12	83	36	925
その他													
利用日数	0	1	1	2	4	0	1	0	1	0	0	0	10
利用者数	0	18	12	54	60	0	17	0	16	0	0	0	177
合計													
利用日数	26	24	42	38	32	26	41	31	27	23	25	17	352
利用者数	414	611	744	749	622	697	928	717	426	388	1,306	264	7,866

⑥ 令和2年度事業計画

	事業名	学習内容・テーマ	時期	時間数	対象	定員(人)
1	タケアラ学校講座	健康で生き甲斐のある人生を送るため、時代に応じた教養を身につけ、楽しい学習活動を行う。	6～12月	18	下地地区 60代以上	20
2	三線講座	唄い継がれてきた民謡を通して、沖縄・宮古の文化を学ぶ。	6～8月	20	一般市民	20
3	美脚整体・リンパストレッチ講座	美容と健康の向上に役立つ知識を学ぶ。	6～7月	10	一般市民	10
4	健康体操講座	気軽に始められるストレッチ方法を学び、健康な体づくりを行う。	6～7月	10	一般市民	20
5	ズンバ講座	気軽に楽しめるズンバを学び、健康な体づくりを行う。	8月	6	一般市民	20
6	こども絵画講座	絵画を楽しみながらオリジナル作品を仕上げる。	7～8月	10	児童	10
7	こども工作講座	楽しみながらオリジナル作品を仕上げる。	7～8月	4	児童	10
8	親子陶芸講座	親子で夏休みの思い出作りを楽しみ、オリジナルシーサーを完成させる。	7～8月	4	親子	20
9	こどもスポーツ講座	基礎を学びスポーツの楽しさ、出来た喜びを味わう。(かけっこ 他)	7～8月	8	児童	15
10	スマホ講座	初心者でも安心してスマートフォンを使えるように基本操作を学ぶ。	6月	16	一般市民	10
11	琉舞講座	琉舞の基本を学び、芸を身につけるとともに心身を豊かにする。	7～9月	20	一般市民	20
12	日舞講座	新舞踊を楽しみながら表現力を養う。	8～10月	20	一般市民	10
13	有酸素運動講座	基礎体力を向上させ、丈夫で健康な身体づくりを行う。	8～9月	16	一般市民	20
14	手芸講座	手芸の手法を学びながら生活空間の色彩を楽しむ。(エコクラフト・ステンシル 他)	9～11月	20	一般市民	10
15	クッキング講座	季節に合わせて料理・お菓子づくり・パン作り等を行う。	6～12月	10	親子・一般	15

(5) 伊良部公民館

宮古島市伊良部字前里添1056-1 電話：78-3558 FAX：78-6210

① 施設の概要

構 造：鉄筋コンクリート2階建
敷地面積：27,631㎡
延床面積：1,504㎡
建築面積：1,682㎡
建設年度：平成10年3月

② 主な施設

施設名	収容人数	備 考
大ホール	600	講演会、発表会、展示会、祝い会場などに利用できます。
和 室	30	各種講座、サークル、研修会などに利用できます。
実習室	30	料理教室、講習などに利用できます。
会議室	10	サークル、会議、研修などに利用できます。
高齢者・子供交流室	20	集会、談話、交流の場として利用できます。
視聴覚室	30	サークル、学習会、講演会などに利用できます。
控 室	20	発表会、祝いなどに利用できます。
図書室	5	読書、資料活用に利用できます。

③ 令和元年度事業実績

	講座名	期 間	回数	時間数	対象者	定員	受講者 (延べ)	講師名
1	痛みに効く!! 筋トレ&ストレッチ運動講座	5月～6月	5	10	一般市民	20	176	佐久川 稔
2	着物でリメイク!! チュニック&ワンピース講座	5月～6月	10	20	一般市民	10	151	上里 強
3	新舞踊講座	6月～7月	10	20	一般市民	20	197	佐和田 潮美
4	夏休み親子ソーサー教室	7月～8月	2	4	小学生親子	10組	42	濱川 幸洋
5	夏休みこども絵画教室	7月～8月	5	10	小学生	15	84	渡久山 紀子
6	夏休み親子アイシングクッキー作り講座	8月	1	4	小学生親子	10組	33	堀田 智亜希
7	夏休み親子焼き菓子作り講座	8月	1	4	小学生 親子	8組	19	具志堅 高子
8	夏休み親子でチャレンジパン作り講座	8月	1	4	小学生 親子	8組	27	具志堅 高子
9	初めてのスマートフォン講座(シニア編)	8月	10	20	シニア	8名	80	川平 穂世
10	布で作る干支(来年の干支)の置物・編み目模様クッション講座	9月～10月	5	10	一般市民	10	62	中村 里美
11	小さな日本庭園わびさび壁飾り講座	10月	1	3	一般市民	8	8	堀金 芳美
12	エコクラフト(収納かご)講座	10月	5	10	一般市民	12	60	池間 英子
13	トピカルカラーの島んちゆりす講座	10月	1	3	一般市民	8	8	堀金 芳美
14	福を呼ぶ!ワイルド正月飾り講座	10月	1	3	一般市民	8	8	堀金 芳美

	講座名	期間	回数	時間数	対象者	定員	受講者 (延べ)	講師名
15	エコクラフト(小さめバッグ)講座	10月～11月	5	10	一般市民	12	50	池間 英子
16	憧れのカントリーダンス講座	11月	5	10	一般市民	8	45	中村 里美
17	健康体操講座	11月	5	10	一般市民	20	100	佐久川 稔
18	暮らしに活かす毛筆講座	11月～12月	5	10	一般市民	10	50	池田 俊男
19	おしゃれなリジナルスカート&パンツ講座	11月～12月	5	10	一般市民	10	55	上里 強
20	大人のケーキ作り講座	12月	1	4	一般市民	8	8	堀田智亜希
21	大人のリジナルPIZZA作り講座	12月	1	3	一般市民	8	8	堀田 悟

④ 令和元年度サークル一覧

	サークル名	代表者	曜日	活動時間	人数 (延べ)
1	佐良浜三味線同好会	大浦 良子	毎週火曜日	19:00～21:00	292
2	大河流 サシバ会	川満 ひろ子	毎週水曜日	19:00～21:00	304
3	しなやかボディメイクサークル	池原 和子	毎週火曜日	10:00～12:00	400
4	琉球古典音楽野村流保存会三線サークル	友利 裕美	毎週木曜日	19:00～21:00	107
5	池書サークル	池原 豊	第1・3 木曜日	19:00～21:00	180
6	つむかぎ着つけサークル	池間 加代子	第2・4 日曜日	19:30～21:30	79
7	んきゃ～んじゅく	前里 昌吾	毎週水曜日	18:00～22:00	135
*つむかぎ着つけサークル9月・んきゃ～んじゅく1月からのサークル登録					

⑤ 令和元年度利用状況

	4月	5月	6月	7月	8月	9月	10月	11月	12月	1月	2月	3月	計
大ホール													
利用日数	5	8	7	7	8	11	13	9	13	5	9		95
利用者数	515	1,393	162	681	912	1,912	1,314	1,238	1,611	90	403		10,231
和室													
利用日数	12	9	47	12	5	6	12	11	6	8	9		137
利用者数	64	331	36	94	20	45	54	66	35	48	45		838
実習室													
利用日数		1	3		1						1		6
利用者数		10	32		10						10		62
会議室													
利用日数		6	4	8	7	1	3	5		1	1		36
利用者数		154	36	104	76	12	38	73		4	25		522
視聴覚室													
利用日数	1	2	1	3	7	4	3	2	2	2	2		29
利用者数	11	196	7	15	55	28	42	15	18	16	14		417
控室													
利用日数	1	2											3
利用者数	100	100											200

	4月	5月	6月	7月	8月	9月	10月	11月	12月	1月	2月	3月	計
その他													
利用日数													0
利用者数													0
合計													
利用日数	18	26	62	30	28	22	31	27	21	16	22		303
利用者数	590	2,084	273	894	1,073	1,997	1,448	1,392	1,664	158	497		12,070

*3月は新型コロナウイルス感染拡大防止の為利用禁止

⑥ 令和2年度事業計画

	事業名	学習内容・テーマ	時期	時間数	対象	定員(人)
1	初めてのスマホ講座 (シニア編)	安心・安全・簡単なスマホライフを過ごそう	7月～8月	2	一般市民	8
2	新舞踊講座	歌謡曲に合わせた所作を身につけ華やかに舞う	7月～8月	2	一般市民	20
3	麻紐大人夏バッグ講座	おしゃれな麻紐バッグで夏を楽しもう！	8月	2	一般市民	8
4	涼やかにハワイアン風リーフ(葉)キルト作り講座	お部屋の中をハワイアン風に飾ってみませんか？	8月	2	一般市民	8
5	和風パッチワークのダブル・リングテーブル(センター・ランナー)作り講座	テーブルセンターを和・モダンで・・・	9月～10月	2	一般市民	8
6	着物リメイク・ブラウス講座	着物リメイクでオリジナルブラウスを作ろう	10月～11月	2	一般市民	8
7	しめ縄作り講座	手作りのしめ縄で新年を迎える	11月	3	一般市民	8
8	和風パッチワークバッグ作り講座	モダンでシックな和風パッチワークバッグで出掛けよう	10月～11月	2	一般市民	8
9	初めてのyoga講座	yogaでからだリラックス！	11月	2	一般市民	20
10	エコクラフト講座	エコクラフトでお洒落なバッグを作る	11月	2	一般市民	8
11	琉球舞踊講座	琉球舞踊の基礎を学びながら琉球古典の奥深さを感じる	11月	2	一般市民	20
12	干支の置物講座	新しい年の干支の置物で新年を迎えましょう	11月	2	一般市民	8
13	レース編み講座	レースで華やかに・・・	11月	2	一般市民	8
14	ケーキ作り講座	クリスマスは手作りのケーキで過ごそう	12月	4	一般市民	8
15	郷土料理講座	伊良部島の特産品で楽しくご馳走を作ろう	12月	4	一般市民	8

(6) 久松地区公民館

宮古島市平良字久貝 2 2 3 番地 電話：7 2 - 7 9 9 7 F A X 兼用

① 施設の概要

構 造：鉄筋コンクリート平屋
敷地面積：1, 8 5 9 . 3 7 m²
延床面積：6 2 5 m²
建築月日：昭和6 2 年3月

② 主な施設

施設名	収容人数	備 考
講堂(大ホール)	400	講演会、発表会、展示会、レクリエーションに使用できます。
ロビー兼展示室	—	憩いの場所として談話や小展示などに利用できます。
会議室	—	お茶や生け花などのお稽古やサークルの集まりなどに使用できます。
和室	—	学習、読書会、子供会などの集会に利用できます。
調理会議室	—	ガスレンジ付き調理台が2台があり、各種料理実習に利用できます。

③ 令和元年度事業実績

	講座名	期 間	回数	時間数	対象者	定員	受講者 (延べ)	講師名
1	はじめてのスケートボード教室	5月	1	2	市民一般	10	10	宮古島スケートボード協会
2	好きこそものの上手なれ! 実は難しくない中国語講座	5月～8月	10	10	市民一般	20	131	與那覇 洋輔
3	痩身整体・ウオーキング講座	6月～8月	10	20	一般女性	20	133	池間 亜希子
4	夏休みこども絵画教室	7月	3	6	小学生	15	50	砂川 純子
5	夏休みこども書道教室	8月	3	6	小学生	15	36	田場 啓子
6	チガヤバスケット作り講座	9月～10月	5	10	一般市民	10	44	チガヤ工房
7	本革で作る便利な小銭入れ講座	10月	2	4	一般市民	6	21	国吉 安乃
8	2種類から選べるがま口ポーチ作り講座	10月～11月	2	4	一般市民	10	17	立津 のぞみ
9	多肉寄せ植えとDIYリメイク講座	11月	1	2	一般市民	10	10	砂川 瞳
10	宮古の草花で作るリース講座	11月	2	4	一般市民	15	16	上地 みゆき
11	はじめてさんの刺繍講座	11月	2	4	一般市民	10	18	三井 友香
12	本格刺繍講座	12月	2	4	一般市民	10	23	大柳 孝枝

④ 令和元年度サークル一覧

	サークル名	代表者	曜日	活動時間	人 数 (延べ)
1	吹矢サークル	齋藤 司	毎週水曜日	9:00～11:30	421
2	olu'olu Ka Mana'o	狩俣 節子	毎週水曜日	19:00～21:00	304
3	社交ダンスサークル	杉本 昌子	毎週水曜日	20:00～21:45	492
4	パステルコットン	桃原 美智子	毎週水曜日	20:00～22:00	94
5	久松ヨガサークル	山下 貴子	毎週木曜日	9:30～11:00	397
6	風の神太鼓	友利 裕子	毎週木曜日	19:30～21:00	551

	サークル名	代表者	曜日	活動時間	人数 (延べ)
7	仮名書道サークル	田場 啓子	毎週金曜日	14:00～16:00	275
8	タマナハダンススクール	大村 秀明	毎週金曜日	20:00～22:00	178
9	Pumehana	川村 亜紀子	毎週土曜日	15:00～17:00	144
10	ハワイアンキルト	青木 祐子	毎週土曜日	14:00～16:00	30
11	仮名作品正筆会	本村 幸雄	毎週日曜日	14:00～16:00	422

⑤ 令和元年度利用状況

	4月	5月	6月	7月	8月	9月	10月	11月	12月	1月	2月	3月	計
大ホール													
利用日数	18	18	23	21	22	21	20	22	18	16	20	16	235
利用者数	442	363	714	378	386	1,932	398	976	667	346	1,377	357	8,336
和室													
利用日数	2	10	9	8	8	6	8	6	4	4	2	2	69
利用者数	5	61	56	48	58	26	34	38	24	32	16	8	406
料理講習室													
利用日数					1		1						2
利用者数					10		10						20
会議室													
利用日数	9	11	11	11	17	10	16	12	11	13	12	10	143
利用者数	103	88	105	103	156	87	128	98	89	92	90	89	1228
合計													
利用日数	29	39	43	40	48	37	45	40	33	33	34	28	449
利用者数	550	512	875	529	610	2,045	570	1,112	780	470	1,483	454	9,990

⑥ 令和2年度事業計画

	事業名	学習内容・テーマ	時期	時間数	対象	定員 (人)
1	はじめてのスケートボード講座	オリンピック種目競技を体験してみる	5月	2	一般市民	10
2	アロマセルフマッサージ講座	健康で美しい身体づくりをする。	5月～6月	16	一般市民	20
3	クラフトバック講座	作る魅力を味わいながら、作り上げる楽しさを知る。	6月～7月	8	一般市民	10
4	夏休み子ども絵画教室	夏休みに体験した事を絵に表現する	7月～8月	8	小学生	20
5	夏休み書道講座	姿勢を正し、座って落ち着いて取り組み、書道を通し集中力を身につける。	7月～8月	12	小学生	12
6	親子物作り講座	親子で物作りを楽しむ	8月～9月	12	一般市民	10
7	クリスマスリース講座	オリジナルリースを作る飾る	11月	2	一般市民	10
8	オリジナル器作り講座	宮古島伝統工芸宮古焼きでオリジナル器を作る	10月	4	一般市民	8
9	DIY講座	身の回りにある廃材や物を使ってインテリア雑貨を作る	10月	4	一般市民	10
10	簡単おもてなし料理講座	忙しいママにも作れる技を伝授	10月	12	一般市民	15
11	民具講座	作る魅力を味わいながら、作り上げる楽しさを知る。	10月	8	一般市民	20
12	いけ花講座 (お正月に向けてのアレンジ)	それぞれの個性を生かしつつ、花を生ける事を楽しむ。	11月	6	一般市民	10
13	卒園・入学式コサージュ作り講座	卒園や入学する子供達へ送る	11月	2	一般市民	15

(7) 下崎地区公民館

宮古島市平良字荷川取486-1 電話：73-0044 FAX兼用

① 施設の概要

構 造：鉄筋コンクリート2階建
敷地面積：1,000㎡
延床面積：603㎡
建築年月：平成3年3月

② 主な施設

施設名	収容人数	備 考
大ホール	300	講演会、発表会、展示会、レクリエーションに使用できます。
図書館	—	学習、読書会などに利用できます。
会議室	15	小規模な集会や学習会などに利用できます。
和室	15	お茶や生け花などのお稽古やサークルの集まりなどに利用できます。
視聴覚室	—	視聴覚機器を利用した学習会などに利用できます。
調理室	10	料理講習会などに利用できます。

③ 令和元年度事業実績

	講座名	期 間	回数	時間数	対象者	定員	受講者 (延べ)	講師名
1	初めてのリラックスヨガ講座	5月	5	10	一般市民	15	76	山下 貴子
2	三線（初心者）講座	6月	8	16	一般市民	10	97	池村 豊枝
3	琉球舞踊講座	7月～9月	10	20	一般市民	15	216	池田 千香子
4	編み花リースインテリア（壁掛け）講座	8月	1	2	一般市民	10	14	平良 清美
5	楽しく踊ろうフラ（初心者）講座	8月	5	10	一般市民	15	43	友利 洋子
6	パッチワーク（花のおしゃれバック）講座	9月	5	10	一般市民	10	70	与那覇 則子
7	フレームアートフラワー作り講座	9月	3	6	一般市民	10	30	西平 富士子
8	アロマ（セッケン、香水）講座	9月	2	4	一般市民	10	20	盛島 優季
9	押し花講座	10月	3	6	一般市民	10	36	新城 敏子
10	有酸素運動講座	10月～11月	8	16	一般市民	20	136	石垣 真由美
							計	738

④ 令和元年度サークル一覧

	サークル名	代表者	曜日	活動時間	人 数 (延べ)	
1	フラサークル	友利 洋子	毎週水曜日	20:00～22:00	553	
2	琉球舞踊（健美の会）サークル	池田 千香子	毎週金曜日	19:30～21:30	338	
3	24式太極拳サークル	村山 美枝子	毎週木曜日	10:00～12:00	542	
					計	1,433

⑤ 令和元年度利用状況

	4月	5月	6月	7月	8月	9月	10月	11月	12月	1月	2月	3月	計
大ホール													
利用日数	13	14	20	21	19	20	28	21	15	10	8	6	195
利用者数	259	363	332	466	422	481	1,156	718	548	289	201	134	5,369
和室													
利用日数			2	2	1	1	3	2	1		1	5	18
利用者数			30	13	17	15	48	30	15		15	49	232
調理室													
利用日数							2			1			3
利用者数							13			10			23
会議室													
利用日数													0
利用者数													0
その他													
利用日数													0
利用者数													0
合計													
利用日数	13	14	22	23	20	21	33	23	16	11	9	11	216
利用者数	259	363	362	479	439	496	1,217	748	563	299	216	183	5,624

⑥ 令和2年度事業計画

	事業名	学習内容・テーマ	時期	時間数	対象	定員(人)
1	エコクラフト講座（5回）	クラフトの色彩を楽しみながら手芸の手法を学ぶ。	6月	10	一般市民	10
2	三線講座（8回）	工工四の読み方の読み方の基礎から初歩の曲が弾けるまで。	6月～	16	一般市民	10
3	手作り（ミニフラワー）講座（3回）	簡単に楽しみながら、短時間に出来る。	9月	6	一般市民	10
4	日舞講座（10回）	歌謡曲に合わせて新舞踊を踊ります。	9月～10月	20	一般市民	15
5	パッチワーク（バック）講座（5回）	手作りのポストンバックを、楽しみながら仕上げる。	8月	10	一般市民	10
6	健康体操講座（8回）	運動することにより、体力を向上させ健康増進を図る。	9月	16	一般市民	15
7	琉球舞踊講座（10回）	琉球舞踊の基礎を学びながら地域の人々との交流を図る。	7月～9月	20	一般市民	15
8	手作り（工芸）講座（1回）	手芸の手法を、学びながら生活の中にインテリヤとして楽しむ。	11月	2	一般市民	10

(8) 西原地区公民館

宮古島市平良字西原1078-2 電話：72-1732 FAX兼用

① 施設の概要

構 造：鉄筋コンクリート平屋
敷地面積：1,902㎡
延床面積：625㎡
建築年月：昭和63年5月

② 主な施設

施設名	収容人数	備考
大ホール	300	講演会、発表会、展示会、レクリエーションなどに利用できます。
和室	25	生け花、茶道、着付けなどのお稽古やサークルの集まりなどに利用できます。
料理講習室	25	各種調理実習に利用できます。
会議室	30	学習会、読書会、子供会などの小規模の集会に利用できます。
図書室	10	読書と資料の閲覧ができます。

③ 令和元年度事業実績

	講座名	期間	回数	時間数	対象者	定員	受講者 (延べ)	講師名
1	ドレスメーカー初心者講座	6月～7月	5	10	一般市民	6	29	志田 郁子
2	レッツトライエアロビクス講座	7月	5	10	一般市民	20	140	盛島 優季
3	児童・生徒向けの初心者三線講座	8月	5	10	児童生徒	20	54	古波蔵 みね子
4	シニアでも楽しめるステンシル講座	8月	4	8	一般市民	10	40	伊良部 映里
5	24本幅のクラフト籠講座	9月	5	10	一般市民	15	50	下地 廣子
6	琉舞講座	9月～11月	10	20	一般市民	20	100	池田 千香子
7	新舞踊講座	10月～11月	10	20	一般市民	20	146	砂川 アイ子
8	小物で生活を潤すハンドメイド講座	11月	2	4	一般市民	10	13	小林 紀代美
9	ベンリーがま口講座	11月	4	8	一般市民	8	32	立津 のぞみ
10	プリザーブド講座	11月	3	6	一般市民	8	24	西平 富士子
11	宮古島産しめ縄&針葉樹リース講座	11月	2	4	一般市民	10	20	堀金 芳美

④ 令和元年度サークル一覧

	サークル名	代表者	曜日	活動時間	人数 (延べ)
1	コーラス 「ゆりの会」	仲間 忠	毎週火曜日	18:00～19:00	589
2	新舞踊 「友の会」	長崎 静江	毎週土曜日	15:00～17:00	302
3	三線 「蔵」	與那嶺 敏之	毎週木曜日	19:00～20:00	268

⑤ 令和元年長寿大学事業実績

	事業名	講師名	活動期間	人数 (延べ)	回数
1	琉球舞踊	池田 千香子	5月～2月 (第2・3・4木曜日)	329	15
2	西原いきいき百歳体操	高齢者支援課	12月～3月 (毎週金曜日)	310	40

⑥ 令和元年度利用状況

	4月	5月	6月	7月	8月	9月	10月	11月	12月	1月	2月	3月	計
大ホール													
利用日数	20	19	25	25	23	17	19	23	19	18	15	16	239
利用者数	1,130	365	1,216	1,662	892	1,211	482	981	1,211	244	429	200	10,023
和室													
利用日数	2	1	2	4	1	1	1	1	5	2	2	1	23
利用者数	20	10	20	42	10	10	10	10	52	13	20	10	227
料理講習室													
利用日数	2	1	2	2	1	1	1	2	4	2	1	1	20
利用者数	20	10	20	14	10	10	10	15	42	13	20	10	194
会議室													
利用日数	3	2	6	10	7	8	4	11	5	3	4	6	69
利用者数	44	23	79	97	215	101	52	120	56	30	47	60	924
図書室													
利用日数									1	1			2
利用者数									10	3			13
合計													
利用日数	27	23	35	41	32	27	25	37	34	26	22	24	353
利用者数	1,214	408	1,335	1,815	1,127	1,332	554	1,126	1,371	303	516	280	11,381

⑦ 令和2年度事業計画

	事業名	学習内容・テーマ	時期	時間数	対象	定員(人)
1	リメイク&アレンジ DIY講座	一部を構成したり、全てを作り直したりとDIYを通して、自分流を生み出す。	6月	6	一般市民	15
2	あだんぼぞうり講座	伝統民芸のあだんぼぞうりの作り方を学び、後世に伝授していく。	6月	4	児童生徒 高齢者	15
3	西原古謡三線講座	宮古島でも西原地域に古くから伝わる古謡（アーク）の演奏法を学び、伝統継承する。	7月～9月	10	児童生徒 一般市民	20
4	サマー工作講座	テーマを決め、デザインを考え、道具を使用して作品を仕上げる。	8月	20	児童生徒	20
5	アイデア物作り講座	個々のアイデアで、こだわりの作品を作る。	8月～9月	10	一般市民	15
6	新舞踊講座	昭和の歌謡曲に合わせ基礎を習得し、心をつづにして、華麗に演舞する。	9月～11月	20	一般市民	20
7	ステンシル講座	ステンシルの技法を習得し、オリジナルの作品を完成させる。	10月	8	一般市民	10
8	古布でリメイク講座	タンスにしまっている古布や着物帯をリメイクし、活用する。	10月～11月	10	一般市民	10
9	フラワーショート ストール講座	お花のモチーフをアクセントに、編み物の基礎を学び、作品を仕上げる。	10月～11月	8	一般市民	10
10	眠る布の活用術講座	眠る布を活用して、再度使用出来る作品を仕上げる。	10月～11月	10	一般市民	10
11	ハートペンダントフラ ワーアレンジ講座	ハートペンダントアイアンをフラワーアレンジで仕上げる。	11月	8	一般市民	15
12	昔ながらのおもてなし かご講座	まーの葉を使い、お皿代わりの食器を作り、自然の物でおもてなしをする。	11月	2	児童生徒 一般市民	10

3節 図書館

1 現状と課題

現在の市立図書館のサービスは、中央館（未来創造センター内）・城辺分館の2館と移動図書館車「みらい号Ⅲ世」及び「夢の光号」で行っています。

令和元年度の図書館利用状況は、利用登録者数が前年より1.16%増の26,086人。延入館者数は、前年度より2.47%増の128,874人。貸出冊数は前年度より1.57%増の205,532冊となっています。

令和元年8月には新しい図書館と公民館の複合施設「未来創造センター」が完成したことにより、貸出冊数も増加傾向にあり、新図書館へ寄せる市民の関心の高さがうかがえます。

今後は宮古島市の生涯学習拠点施設として、これまで以上に図書館資料の充実、図書館サービスの質の向上に努めてまいります。

2 運営の基本方針

宮古島市立図書館は、子どもからお年寄りまで、誰でも、気軽に利用でき、市民の生涯学習と課題解決を支援する『市民のくらしに役立つ図書館』、地域の特性を生かした『地域文化の継承と創造に寄与する図書館』を目指します。

3 重点目標

(1) 図書館基本サービスの充実

貸出、レファレンス（調べ物・読書案内）、リクエスト、予約などの図書館基本サービスを親切かつ迅速・的確に行い、市民の生涯学習向上と課題解決の支援に努めます。

(2) 資料の収集・保存と整備

市民の多様な要求に即した資料の収集・整理及び保存に努め、利用に供します。

(3) 移動図書館車の利用促進

遠隔地住民に図書館サービスが行き渡るように、移動図書館車の利用促進を図り、住民ニーズにあった資料を定期的に利用できるように努め、図書館遠距離地域への周知拡大を図ります。

(4) 学校図書館機関等関係機関との連携

学校図書館や幼稚園、保育園、読み聞かせ団体への支援・連携を推し進め、子どもたちの読書環境の整備充実を図ります。また公民館、博物館等の関係機関との連携を密にし、資料提供や情報公開の相互協力に努めます。

(5) 読書活動推進に係る事業の実施

おはなし会や講演会等の開催、ブックスタート事業等、市民が読書に親しむ機会となる事業を実施します。また、『宮古島市子ども読書活動推進計画』に基づき、読書活動を通じた心豊かな子どもたちの育成に取り組みます。

(6) 郷土資料の充実と活用

本市に関する資料を網羅的に収集するとともに、郷土の歴史や文化に関する講座等を開催し、市民に郷土の魅力を伝え、地域文化の向上に寄与します。

4 令和2年度 事業計画

	中央館	城辺分館		中央館	城辺分館
4月	<ul style="list-style-type: none"> ★ブックスタート ★移動図書館 ★おはなし玉手箱 ★DVD上映会 ★子どもシアター ★郷土の歴史と文化講座 	<ul style="list-style-type: none"> ★おはなし会 ★子ども読書の日事業 	10月	<ul style="list-style-type: none"> ★ブックスタート ★移動図書館 ★おはなし玉手箱 ★DVD上映会 ★ハロウィンおはなし会 	<ul style="list-style-type: none"> ★おはなし会 ★秋の読書月間行事 <ul style="list-style-type: none"> ・一日図書館員 ・学級招待 ★ハロウィン
5月	<ul style="list-style-type: none"> ★ブックスタート ★移動図書館 ★おはなし玉手箱 ★DVD上映会 	<ul style="list-style-type: none"> ★おはなし会 	11月	<ul style="list-style-type: none"> ★ブックスタート ★移動図書館 ★おはなし玉手箱 ★DVD上映会 ★郷土の歴史と文化講座 ★ぬいぐるみおとまり会 ★ライブラリーライブ 	<ul style="list-style-type: none"> ★おはなし会
6月	<ul style="list-style-type: none"> ★ブックスタート ★移動図書館 ★おはなし玉手箱 ★DVD上映会 ★郷土の歴史と文化講座 	<ul style="list-style-type: none"> ★おはなし会 ★平和資料展 	12月	<ul style="list-style-type: none"> ★ブックスタート ★移動図書館 ★おはなし玉手箱 ★DVD上映会 ★クリスマスおはなし会 	<ul style="list-style-type: none"> ★おはなし会 ★クリスマスおはなし会 ★クリスマス絵本展示
7月	<ul style="list-style-type: none"> ★ブックスタート ★移動図書館 ★おはなし玉手箱 ★DVD上映会 ★郷土の歴史と文化講座 ★七夕おはなし会 ★ライブラリー・ライブ 	<ul style="list-style-type: none"> ★おはなし会 ★サマースクール 	1月	<ul style="list-style-type: none"> ★ブックスタート ★移動図書館 ★おはなし玉手箱 ★DVD上映会 ★郷土の歴史と文化講座 ★カルタあそび 	<ul style="list-style-type: none"> ★おはなし会
8月	<ul style="list-style-type: none"> ★ブックスタート ★移動図書館 ★おはなし玉手箱 ★DVD上映会 ★郷土の歴史と文化講座 図書館へ集合 ★納涼おはなし会 	<ul style="list-style-type: none"> ★おはなし会 ★サマースクール 	2月	<ul style="list-style-type: none"> ★ブックスタート ★移動図書館 ★おはなし玉手箱 ★DVD上映会 ★せつぶんおはなし会 島外移住予定の子向け講 	<ul style="list-style-type: none"> ★おはなし会
9月	<ul style="list-style-type: none"> ★ブックスタート ★移動図書館 ★おはなし玉手箱 ★DVD上映会 ★郷土の歴史と文化講座 ★ブックツリー 	<ul style="list-style-type: none"> ★おはなし会 	3月	<ul style="list-style-type: none"> ★ブックスタート ★移動図書館 ★おはなし玉手箱 ★DVD上映会 ★お名前かけるよ一年生 	<ul style="list-style-type: none"> ★おはなし会

5 施策の推進体制

(1) 宮古市図書館協議会

① 図書館協議会の任務（図書館法第14条）

図書館協議会は、図書館の運営に関し館長の諮問に応ずるとともに、図書館の行う奉仕活動につき、館長に対して意見を述べる機関とする。

6 事業実績

(1) 貸出数

	平成29年度	平成30年度	令和元年度
宮古市立図書館	127,288 冊	82,399 冊	169,958 冊
城辺分館	26,202 冊	30,811 冊	21,601 冊
北分館	4,311 冊	0 冊	0 冊
移動図書館みらい号	19,825 冊	13,702 冊	13,973 冊
移動図書館夢の光号	5,073 冊	3,593 冊	
合計	182,699 冊	130,505 冊	205,532 冊

(2) 施設等利用状況

館名	レファレンス（資料紹介、調査研究の手助け）	インターネット利用人数	複写サービス件数
宮古市立図書館	1,328	0	4381
城辺分館	422	20	158
合計	1,750	20	4,539

(3) 図書館の行事

① 平良図書館

(ア) おはなし玉手箱

実施月	行事名・内容等	回数	参加人数
4月	未来創造センター開館準備のため休止		
5月			
6月			
7月			
8月	おはなし玉手箱・納涼おはなし会	2	163
9月	おはなし玉手箱	4	84
10月	おはなし玉手箱・ハロウィンおはなし会	4	107
11月	おはなし玉手箱	4	99
12月	おはなし玉手箱・クリスマスおはなし会	3	200
1月	おはなし玉手箱・郷土のかみしばいおはなし会	4	69
2月	おはなし玉手箱・せつぶんおはなし会	2	75
3月	新型コロナウイルスの影響を考慮して中止		
計		23	797

※おはなし会プログラムは【導入・すばなし・絵本・紙芝居・パネルシアター】など。
 ※季節の特別なプログラムの際はその限りではない。

(イ) 学級招待など

	団体	回数	参加人数
学級招待	うららか保育園、特別支援学校初等部、子育て支援センターみや	3	36
出張おはなし会	なし	0	0

(ウ) その他イベント

イベント名	内 容	参加人数
納涼おはなし会	妖怪クイズ、手袋シアター、人形劇、怪談話	100
ぬいぐるみおはなし会	子ども達からぬいぐるみを預かってアルバム作成	18
ハロウィンおはなし会	パネルシアター、絵本の読み聞かせ、紙芝居	14
子どもお茶会	文化の日にちなみ、日本文化に親しむ。	50
クリスマスコンサート	島内在住の天野夫妻によるヴァイオリンコンサート	90
ビブリオバトル	出場者がそれぞれオススメ本をプレゼンし競う。	10
クリスマスおはなし会	クリスマスがテーマのお話会。サンタも登場する。	150
新春お茶会	子どもから大人まで参加できるお茶会	50
郷土のかみしばいおはなし会	総合実業高校の学生手作りの郷土紙芝居を方言でお披露目	20
せつぶんおはなし会	せつぶんになんだお話と、豆まきを楽しむ。	50
郷土の歴史と文化講座	テーマ「戦後の宮古文学の動向と宮古出身の作家」	24
ゆびあみ講座	本を読みながら親子でゆびあみを楽しむ。	15
消費者トラブル最前線	消費者トラブル防止を目的に講座を実施。	10
計		601

②城辺図書館

(ア) おはなし会

実施月	内 容	回数	参加人数
4月	読み聞かせ・紙芝居・ペープサート・パネルシアター等	2	23
5月	読み聞かせ・紙芝居・ペープサート・エプロンシアター等	2	23
6月	読み聞かせ・紙芝居・ペープサート・エプロンシアター等	2	55
7月	読み聞かせ・紙芝居・ペープサート・エプロンシアター等	2	45
8月	読み聞かせ・紙芝居・ペープサート・エプロンシアター等	2	30
9月	読み聞かせ・紙芝居・ペープサート・エプロンシアター等	2	30
10月	読み聞かせ・紙芝居・ペープサート・エプロンシアター等	3	64
11月	読み聞かせ・紙芝居・ペープサート・エプロンシアター等	2	22
12月	読み聞かせ・紙芝居・ペープサート・エプロンシアター等	2	55
1月	読み聞かせ・紙芝居・ペープサート・エプロンシアター等	2	35
2月	読み聞かせ・紙芝居・ペープサート・エプロンシアター等	2	47
3月	読み聞かせ・紙芝居・ペープサート・エプロンシアター等		コロナのため中止
	計	23	429

(イ) その他行事

	実 施 日	内 容	参加人数
1	令和元年6月18日から6月30日迄	平和資料展	84
2	令和元年7月23日から7月27日迄	サマースクール（低学年／絵画教室）	14
3	令和元年8月6日から8月10日迄	サマースクール（高学年／絵画教室）	16
	計		114

(4) 移動図書館

①ステーション数

移動図書館名	種類	数	ステーション
みらい号 夢の光号 (未来創造センター)	小学校	11	平一小・東小・南小・鏡原小・西辺小・狩俣小・久松小 西城小・福嶺小・砂川小・上野小
	小・中学校	2	池間小中・結いの橋学園
	中学校	5	狩俣中・西辺中・西城中・砂川中・上野中
	その他	10	池間添児童館・佐和田児童館・上野児童館・下地児童館 下地公民館・くこりもや・ていだの子・はなぞのこどもえん 幼稚園、その他

(5) 蔵書統計

①蔵書冊数（令和2年3月31日現在）

区分	宮古島市立図書館	移動図書館	城辺分館	計
一般図書	107,567	3,653	24,602	135,822
児童書	29,582	11,256	14,100	54,938
雑誌	2,469	8	480	2,957
A V	3,054	26	220	3,300
計	142,672	14,943	39,402	197,017

②雑誌・新聞種類

館名	雑誌	新聞
宮古島市立図書館	95 種	19 種
城辺分館	27 種	5 種
合計	122 種	24 種