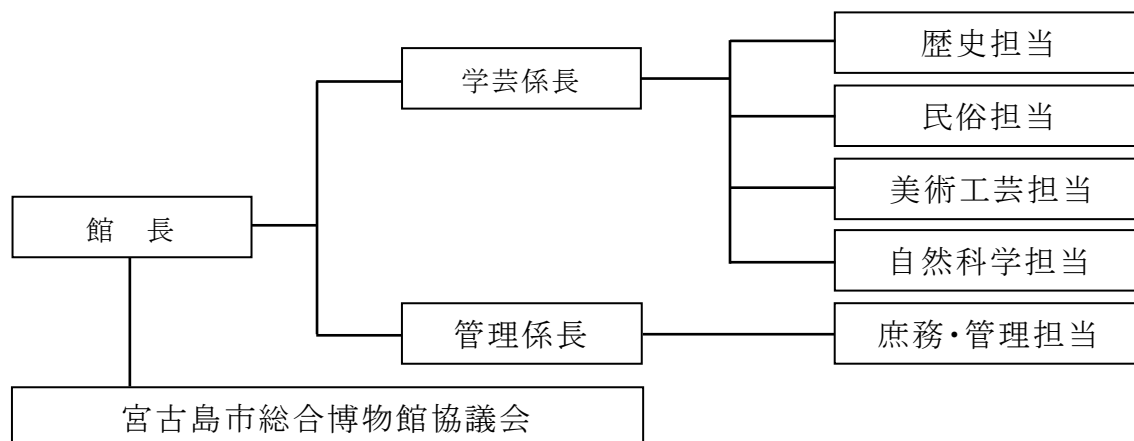


第3章 宮古島市総合博物館年報

NO. 28

第1節 組織及び職員構成



職員構成 令和元年度

職名	氏名	事務分掌
館長	平良 恵栄	館務を掌理し所属職員を監督して博物館事業の達成に努めること。
学芸係長	平良 研三	係の業務を掌理すること。歴史・民俗・美術工芸・自然科学等に関する資料の収集・整理・保管・展示利用等に関する事。
学芸員	與那覇 史香	歴史・民俗・美術工芸・自然科学等に関する資料の収集・整理・保管・展示利用等に関する事。
学芸員	寺崎 香織	歴史・民俗・美術工芸・自然科学等に関する資料の収集・整理・保管・展示利用等に関する事。
学芸係 (嘱託)	新田 由佳	歴史・民俗・美術工芸・自然科学等に関する資料の収集・整理・保管・展示利用等に関する事。
学芸員 (嘱託)	久貝 かおり	歴史・民俗・美術工芸・自然科学等に関する資料の収集・整理・保管・展示利用等に関する事。
学芸係 (嘱託)	砂川 奈美子	歴史・民俗・美術工芸・自然科学等に関する資料の収集・整理・保管・展示利用等に関する事。
臨時職員	下地 真維	学芸係の事務補助。
管理係長	下地 千栄子	係の業務を掌理すること。管理係に属する業務に関する事。庶務業務に関する事。
主査	美里 泰彦	管理係に属する業務に関する事。庶務業務に関する事。

平成 30 年度

職 名	氏 名	事 務 分 掌
館 長	宮國 恵良	館務を掌理し所属職員を監督して博物館事業の達成に努めること。
学芸係長	平良 研三	係の業務を掌理すること。歴史・民俗・美術工芸・自然科学等に関する資料の収集・整理・保管・展示利用等に関する事。
学芸員	與那覇 史香	歴史・民俗・美術工芸・自然科学等に関する資料の収集・整理・保管・展示利用等に関する事。
学芸員	寺崎 香織	歴史・民俗・美術工芸・自然科学等に関する資料の収集・整理・保管・展示利用等に関する事。
学芸員 (嘱託)	新田 由佳	歴史・民俗・美術工芸・自然科学等に関する資料の収集・整理・保管・展示利用等に関する事。
学芸員 (嘱託)	久貝 かおり	歴史・民俗・美術工芸・自然科学等に関する資料の収集・整理・保管・展示利用等に関する事。
学芸係 (嘱託)	龜山 明子	歴史・民俗・美術工芸・自然科学等に関する資料の収集・整理・保管・展示利用等に関する事。
臨時職員	與儀 祥子	学芸係の事務補助。
臨時職員	砂川 奈美子	学芸係の事務補助。
臨時職員	下地 真維	学芸係の事務補助。
管理係長	米田 美香	係の業務を掌理すること。管理係に属する業務に関する事。庶務業務に関する事。
主査	狩俣 明	管理係に属する業務に関する事。 庶務業務に関する事。

第2節 入館者数

(1) 平成30年度入館者数

平成31年度3月末現在

月	有料入館者数						入館料免除者(人)				合計	開館日数	備考
	個人			団体			70以上	一般	学生	小人			
	一般	学生	小人	一般	学生	小人							
4月	608	4	13				127	131	3	98	984	24	ミニ展示
5月	763	1					76	162	5	515	1,522	27	
6月	674	4	2	20			81	212	33	283	1,309	26	
7月	434	3	5				54	72	23	149	740	26	
8月	1,208	48					72	162	46	579	2,115	27	
9月	725	61	1				62	75	12	167	1,103	26	
10月	585	9	1				78	196	157	232	1,258	26	
11月	501	7	1	30			114	98	114	49	914	26	
12月	561	14	3	24			88	120	108	74	992	26	
1月	664	8					136	97	140	149	1,194	27	
2月	573	21	3				203	175	13	273	1,261	24	
3月	781	43	6	438	24	5	193	127	32	187	1,836	27	
合計	8,077	223	35	512	24	5	1,284	1,627	686	2,755	15,228	312	

ミニ展示	「昔のおもちゃ展」	1,091人	月27日～5月13日
第1回	子ども博物館「芋麻刈体験と草木染め」	23人	5月20日
特別展示	「米軍撮影空中写真からみる戦中の宮古」	1,453人	5月25日～6月24日
第2回	子ども博物館「下地・来間の史跡めぐり」	19人	6月10日
第34回	企画展「東松照明写真展 沖縄・宮古 1972～1983 -46年前子どもだったあなたは、今どうしていますか-」	2,645人	8月10日～9月16日
第3回	子ども博物館講座×みずのお教室コラボ企画 子ども博物館講座×みずのお教室コラボ企画 宮古の地層と海岸の観察会	16人	*天候不良のため地下ダム資料館見学に変更 8月11日
第4回	子ども博物館「水辺の生きものと標本づくり」	22人	9月9日
第17回	博物館講座 宮古島市総合博物館「もの」がたり -近年の収蔵資料調査による新発見と価値の再検証-	30人	10月7日
第5回	子ども博物館「石蒸し調理-先史時代の料理法-」	18人	12月16日
第17回	博物館講座 関連アンコールミ 宮古島市総合博物館「もの」がたり	450人	1月4日～1月13日
ミニ展示			
第18回	博物館講座「石灰岩地域の地下水研究」	8人	1月26日
第6回	子ども博物館「野草の観察会と野草料理～野草ハンバーグを作ろう～」	11人	2月10日

(2) 平成30年度 児童生徒及び団体見学数

平成31年3月31日 現在 (No.1)

No	入館者月日	団 体 名	区分	人 数	月計
1	4月13日	やすらぎ	6	16	126
2	〃	ココア	6	9	
3	4月21日	郷土史研究会	8	14	
4	4月28日	女性の翼	8	60	
5	〃	ちびっこらんど	2	27	
6	5月1日	心愛保育園	1	25	298
7	5月3日	デイサービスセンターいけむら	6	40	
8	5月17日	宮古島市立平良第一小学校	2	90	
9	5月19日	郷土史研究会	8	19	
10	〃	博物館友の会	8	10	
11	5月20日	第1回子ども博物館	8	23	
12	5月25日	宮古島市立鏡原小学校	2	42	
13	5月26日	ティダっ子学園	1	19	
14	5月27日	博物館友の会	8	23	
15	5月30日	宮古島市立来間小学校	2	7	
15	6月1日	多良間村立多良間小学校	2	13	252
16	6月13日	民泊・さるかの里 (仲元成美) 東京都豊島学院高校	7	6	
17	6月13日	民泊・さるかの里 (藤原雅弘) 東京都豊島学院高校	7	7	
18	6月15日	宮古島市立下地小学校	2	36	
19	〃	民泊・さるかの里 (下地和江) 東京都豊島学院高校	7	6	
20	〃	民泊・さるかの里 (伊志嶺安子) 東京都豊島学院高校	7	7	
21	〃	民泊・さるかの里 (仲元成美) 東京都豊島学院高校	7	7	
22	6月15日	郷土史研究会	8	14	
23	6月19日	宮古島市立鏡原中学校	3	32	
24	6月20日	社会福祉協議会 (城辺地区)	6	16	
25	〃	宮古島市立狩俣小学校	2	39	
26	6月22日	宮古島市立池間小中学校	2	38	
27	〃	宮古の里	6	9	
28	6月23日	平和展関連行事「戦跡巡り」	8	22	
29	7月4日	西原民泊 (高里正謹) 那覇市立城岳小学校	7	7	118
30	〃	西原民泊 (伊良部正) 那覇市立城岳小学校	7	6	
31	7月5日	西原民泊 (島尻博之) 那覇市立城岳小学校	7	7	
32	7月5日	西原民泊 (狩俣佐代子) 那覇市立城岳小学校	7	6	
33	7月6日	沖縄県立宮古高等学校 (台湾交流)	4	38	
34	7月21日	宮古島リハビリ温泉病院	6	26	
35	7月13日	郷土史研究会	8	18	
36	7月31日	宮古教育事務所	8	10	
37	8月2日	下地公民館 (岐阜白川町海山交流)	8	60	210
38	8月10日	ワークショップ	8	18	
39	8月11日	第2回子ども博物館	8	16	
40	8月14日	放課後デイサービスあん	6	3	
41	8月15日	ビザライ	6	16	
42	〃	合同会社 ミックス児童デイサービス ココア	6	3	
43	8月17日	青潮園	6	17	

(No.2)

No	入館月日	団 体 名	区分	人 数	月計
44	8月18日	城辺公民館（新潟県上越市交流事業）	8	23	
45	〃	郷土史研究会	8	16	
46	〃	企画調整課	8	14	
47	8月24日	学童	6	24	
47	9月2日	博物館友の会	8	27	125
48	9月5日	とびとりサロン(宮原)	6	12	
49	9月6日	沖縄県立宮古工業高校	4	8	
50	9月8日	みつば幼稚園	1	38	
51	9月9日	子ども博物館	8	23	
52	9月22日	郷土史研究会	8	9	
53	9月28日	沖縄県立宮古工業高校	4	8	
54	10月7日	博物館講座	8	30	477
55	10月12日	花園こども園	1	34	
56	10月13日	郷土史研究会	8	13	
45	10月17日	民泊・さるかの里（川満克佳） 清水谷高校	7	7	
46	〃	民泊・さるかの里（砂川寛裕） 清水谷高校	7	7	
47	〃	民泊・さるかの里（古謝直美） 清水谷高校	7	6	
48	〃	民泊・さるかの里（藤原雅弘） 清水谷高校	7	6	
49	〃	民泊・さるかの里（池原ヒロ子） 清水谷高校	7	7	
50	〃	民泊・さるかの里（下地泰斗） 清水谷高校	7	7	
51	〃	民泊・さるかの里（砂川恵子） 清水谷高校	7	5	
52	〃	民泊・さるかの里（砂川享一） 清水谷高校	7	5	
53	〃	民泊・さるかの里（野原順子） 清水谷高校	7	8	
54	〃	民泊・さるかの里（島尻勝徳） 清水谷高校	7	7	
55	〃	民泊・さるかの里（伊志嶺安子） 清水谷高校	7	7	
56	〃	民泊・さるかの里（下里ヨシ子） 清水谷高校	7	5	
57	〃	民泊・さるかの里（下地達男） 清水谷高校	7	6	
58	〃	民泊・さるかの里（仲元成美） 清水谷高校	7	6	
59	〃	民泊・さるかの里（国仲常夫） 清水谷高校	7	6	
60	〃	民泊・さるかの里（友利由美子） 清水谷高校	7	6	
61	〃	民泊・さるかの里（根間菊代） 清水谷高校	7	6	
62	〃	民泊・さるかの里（中野喜美江） 清水谷高校	7	6	
63	10月18日	民泊・さるかの里（久貝陽子） 大阪体育大学浪商高校	7	6	
64	〃	民泊・さるかの里（砂川キヨ子） 大阪体育大学浪商高校	7	6	
65	10月18日	民泊・さるかの里（寺町萌） 大阪体育大学浪商高校	7	7	
66	10月19日	体験学習高校生	4	19	
67	10月20日	郷土史研究会	8	15	
68	10月24日	民泊・さるかの里（根間菊代） 大阪府立港高校	7	6	
69	〃	民泊・さるかの里（下里秀男） 大阪府立港高校	7	6	
70	〃	民泊・さるかの里（藤原雅弘） 大阪府立港高校	7	8	
71	〃	民泊・さるかの里（川満克佳） 大阪府立港高校	7	8	
72	10月25日	宮古島市立久松小学校	2	63	
73	〃	ココア	6	6	
74	10月26日	生涯学習振興課	8	25	
75	〃	宮古島市立南小学校	2	82	
76	10月26日	沖縄県立沖縄水産高校	4	23	
77	10月27日	郷土史研究会	8	7	

(No.3)

No	入館月日	団 体 名	区分	人 数	月計
78	11月1日	民泊・さるかの里 (寺町北斗) 兵庫県播磨農業高等学校	7	7	190
79	〃	民泊・さるかの里 (川満克佳) 埼玉県鶴ヶ島清風高等学校	7	6	
80	〃	民泊・さるかの里 (根間菊代) 埼玉県鶴ヶ島清風高等学校	7	5	
81	〃	民泊・さるかの里 (伊志嶺安子) 埼玉県鶴ヶ島清風高等学校	7	8	
82	〃	民泊・さるかの里 (本村照美) 埼玉県鶴ヶ島清風高等学校	7	5	
83	〃	民泊・さるかの里 (仲元成美) 埼玉県鶴ヶ島清風高等学校	7	5	
84	11月2日	民泊・さるかの里 (下里秀男) 埼玉県鶴ヶ島清風高等学校	7	4	
85	〃	民泊・さるかの里 (藤原雅弘) 埼玉県鶴ヶ島清風高等学校	7	7	
86	11月6日	デイサービス来間	6	9	
87	11月7日	民泊・さるかの里 (根間菊代) 兵庫県立舞子高等学校	7	6	
88	〃	民泊・さるかの里 (下里秀男) 兵庫県立舞子高等学校	7	5	
89	〃	民泊・さるかの里 (川満克佳) 兵庫県立舞子高等学校	7	6	
90	〃	民泊・さるかの里 (仲元成美) 兵庫県立舞子高等学校	7	6	
91	11月14日	民泊・さるかの里 (仲元成美) 滋賀県立甲成高等学校	7	6	
92	11月15日	民泊・さるかの里 (藤原雅弘) 滋賀県立甲西高等学校	7	7	
93	〃	民泊・さるかの里 (下里秀男) 滋賀県立甲西高等学校	7	5	
94	11月16日	沖縄県立伊良部高等学校	4	11	
95	11月16日	民泊・さるかの里 (川満克佳) 滋賀県立甲西高等学校	7	7	
96	〃	民泊・さるかの里 (寺町北斗) つくば国際大学東風高等学校	7	8	
97	11月20日	宮古島市企画調整課	8	29	
98	〃	民泊・さるかの里 (仲元成美) 大阪府立高槻北高等学校	7	6	
99	〃	民泊・さるかの里 (川満克佳) 大阪府立高槻北高等学校	7	7	
100	〃	民泊・さるかの里 (下里秀男) 大阪府立高槻北高等学校	7	6	
101	11月25日	民泊・さるかの里 (寺町北斗) 瀬田工業高等学校	7	8	
102	11月27日	民泊・さるかの里 (下地和江) 宜野湾市立大山小学校	7	5	
103	〃	民泊・さるかの里 (中野喜美江) 宜野湾市立大山小学校	7	6	
104	12月1日	民泊・さるかの里 (寺町北斗) 大阪府立池田高等学校	7	7	155
105	〃	民泊・さるかの里 (東野加代子) 大阪府立池田高等学校	7	6	
106	12月4日	民泊・さるかの里 (下里秀男) 滋賀県立水谷高等学校	7	5	
107	〃	民泊・さるかの里 (川満克佳) 滋賀県立水谷高等学校	7	7	
108	〃	民泊・さるかの里 (藤原雅弘) 滋賀県立水谷高等学校	7	6	
109	12月5日	民泊・さるかの里 (砂川寛裕) 滋賀県立八州高等学校	7	7	
110	12月7日	民泊・さるかの里 (伊志嶺安子) 大阪府立緑風冠高等学校	7	7	
111	〃	民泊・さるかの里 (古謝直美) 大阪府立緑風冠高等学校	7	8	
112	〃	民泊・さるかの里 (仲元成美) 大阪府立緑風冠高等学校	7	6	
113	〃	民泊・さるかの里 (川満克佳) 大阪府立緑風冠高等学校	7	6	
114	〃	民泊・さるかの里 (砂川茉莉子) 兵庫県立伊丹高等学校	7	5	
115	12月7日	民泊・さるかの里 (島尻勝徳) 大阪府立緑風冠高等学校	7	6	
116	12月8日	民泊・さるかの里 (中野喜美江) 滋賀県立大津高等学校	7	6	
117	〃	民泊・さるかの里 (仲元成美) 滋賀県立大津高等学校	7	6	
118	〃	民泊・さるかの里 (川満克佳) 滋賀県立大津高等学校	7	7	
119	12月11日	民泊・さるかの里 (島尻勝徳) 大阪府立枚岡樟風高等学校	7	7	
120	〃	民泊・さるかの里 (本村照美) 大阪府立枚岡樟風高等学校	7	4	
121	〃	民泊・さるかの里 (伊志嶺安子) 大阪府立枚岡樟風高等学校	7	5	
122	12月11日	民泊・さるかの里 (仲元成美) 大阪府立枚岡樟風高等学校	7	5	
123	〃	民泊・さるかの里 (根間博昭) 大阪府立枚岡樟風高等学校	7	6	

(No.4)

No	入館月日	団 体 名	区分	人 数	月計
124	12月14日	民泊・さるかの里（川満克佳）兵庫県立西宮南商業高等学校	7	6	258
125	12月26日	宮古島市立学校給食共同調理場	8	7	
126	〃	ティダッ子学園	1	20	
127	1月10日	宮古島市立福嶺小学校	2	12	
128	1月11日	民泊・さるかの里（伊志嶺安子）兵庫県立赤穂高等学校	7	8	
129	〃	民泊・さるかの里（川満克佳）兵庫県立赤穂高等学校	7	7	
130	〃	民泊・さるかの里（国仲常夫）兵庫県立赤穂高等学校	7	7	
131	〃	民泊・さるかの里（本村照美）兵庫県立赤穂高等学校	7	6	
132	〃	民泊・さるかの里（仲元成美）兵庫県立赤穂高等学校	7	7	
133	〃	民泊・さるかの里（島尻勝徳）兵庫県立赤穂高等学校	7	8	
134	1月16日	民泊・さるかの里（池原ヒロ子）兵庫県立伊丹高等学校	7	7	
135	〃	民泊・さるかの里（古謝直美）兵庫県立伊丹高等学校	7	7	
136	〃	民泊・さるかの里（島尻勝徳）兵庫県立伊丹高等学校	7	8	
137	〃	民泊・さるかの里（上里優真）兵庫県立伊丹高等学校	7	7	
138	〃	民泊・さるかの里（砂川茉莉）兵庫県立伊丹高等学校	7	6	
139	〃	民泊・さるかの里（砂川玄光）兵庫県立伊丹高等学校	7	8	
140	〃	民泊・さるかの里（砂川寛裕）兵庫県立伊丹高等学校	7	8	
141	〃	民泊・さるかの里（仲元成美）兵庫県立伊丹高等学校	7	5	
142	〃	民泊・さるかの里（川満克佳）兵庫県立伊丹高等学校	7	7	
143	〃	民泊・さるかの里（新崎紀子）兵庫県立伊丹高等学校	7	7	
144	〃	民泊・さるかの里（砂川恵子）兵庫県立伊丹高等学校	7	7	
145	1月22日	民泊・さるかの里（川満克佳）大阪府立平野商業高等学校	7	7	
146	1月23日	民泊・さるかの里（下里秀男）大阪府立平野商業高等学校	7	5	
147	〃	宮古島市立伊良部小学校	2	25	
148	〃	民泊・さるかの里（伊志嶺安子）大阪府立平野商業高等学校	7	7	
149	1月24日	宮古島市立北小学校	2	57	
150	1月31日	民泊・さるかの里（新城育子）大阪府立福井高等学校	7	6	
151	〃	民泊・さるかの里（砂川恵子）大阪府立福井高等学校	7	6	
152	〃	民泊・さるかの里（仲元成美）大阪府立福井高等学校	7	6	
153	〃	民泊・さるかの里（国仲常夫）大阪府立福井高等学校	7	7	
154	2月1日	民泊・さるかの里（島尻勝徳）大阪府立福井高等学校	7	6	
155	〃	民泊・さるかの里（伊志嶺安子）大阪府立福井高等学校	7	8	
156	2月8日	宮古島市立平良第一小学校	2	84	236
157	2月13日	宮古島市立西城小学校	2	18	
158	2月14日	医療法人 更竹デイサービス	6	27	
159	2月22日	宮古島市立東小学校	2	84	
160	2月27日	生涯学習振興課	8	9	
161	3月8日	宮古島市立城辺小学校	2	14	
162	3月12日	宮古島市社会福祉協議会	6	28	144
163	〃	宮古島市立下地小学校	2	29	
164	3月14日	宮古島市立鏡原小学校	2	45	
165	3月19日	沖縄県立宮古青少年の家	8	10	
166	3月23日	宮古島市友好都市世田谷区のボーイスカウト使節団	8	18	
		合計		2,589	

(3) 社会科見学 社会見学 (宮古島市内小中高)

月	日	学校名	区分	人数
5	17	市立平良第一小学校	小	90
	25	市立鏡原小学校	小	42
	30	市立来間小学校	小	7
6	1	多良間村立多良間小学校	小	13
	15	市立下地小学校	小	36
	19	市立鏡原中学校	中	32
	20	市立狩俣小学校	小	39
	22	市立池間小中学校	小	38
7	6	県立宮古高校 (台湾交流)	高	38
9	6	県立宮古工業高校	高	8
	28	県立宮古工業高校	高	8
10	25	市立久松小学校	小	63
	26	市立南小学校	小	82
11	16	県立伊良部高校	高	11
1	10	市立福嶺小学校	小	12
	23	市立伊良部小学校	小	25
	24	市立北小学校	小	57
2	8	市立平良第一小学校	小	84
	13	市立西城小学校	小	18
	22	市立東小学校	小	84
3	8	市立城辺小学校	小	14
	12	市立下地小学校	小	29
	14	市立鏡原小学校	小	45
				875

小学校： 18校 778人 小
 中学校： 1校 32人 中
 高校： 4校 65人 高

 合計： 875人

(4) 宮古島市総合博物館協議会委員名簿

任期 平成30年6月1日～令和2年5月31日

区分	委員名	専門分野	備 考
学識経験者	しもじ かずひろ 下地 和宏 ◎	考 古	宮古島市史編さん委員長
	なかち くにひろ 仲地 邦博	自 然	宮古野鳥の会会長 宮古島市史編さん委員
	ずけやま のぼる 瑞慶山 昇	美 術	元沖縄県立博物館・美術館副館長 県立芸術大学 非常勤講師
	おろく ひろこ 小祿 裕子	民 俗	元宮古島市総合博物館学芸員
	いなふくまさなり 稲福 政斉 ○	民 俗	沖縄国際大学非常勤講師 沖縄大学非常勤講師
	いわもとだいすけ 岩本 大輔	工 芸	元生涯学習振興課文化財係嘱託職員
学校教育	いぬい くにお 乾 邦夫		校長会会長（下地小学校校長） （平成30年6月1日～令和元年6月6日）
	すなかわ やすお 砂川 靖夫		校長会会長（北小学校校長） （令和元年6月7日～令和2年5月31日）
	すなかわ まこと 砂川 誠		伊良部島小学校教頭
社会教育	おおしろ ゆうこ 大城 裕子		宮古島市文化協会会長
	さとう のりこ 佐藤 宣子	植 物	宮古島市文化財保護審議委員会委員

◎：会長 ○：副会長