

VI利用統計（平成29年4月～平成30年3月）

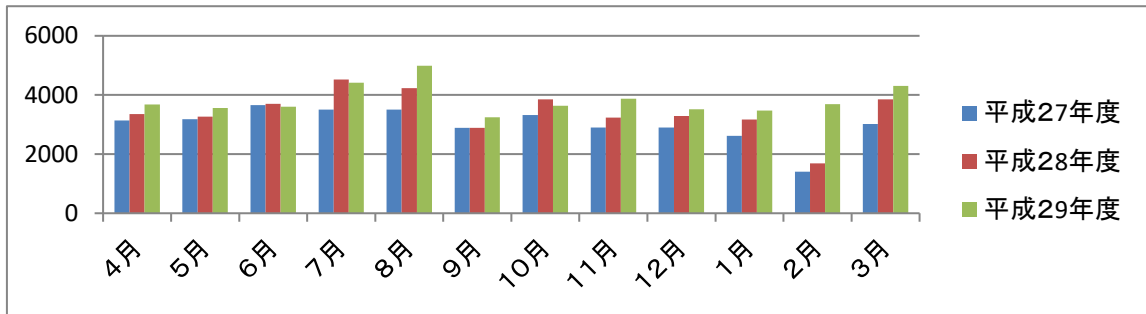
1. 開館日数

| | 4月 | 5月 | 6月 | 7月 | 8月 | 9月 | 10月 | 11月 | 12月 | 1月 | 2月 | 3月 | 計 |
|-----|----|----|----|----|----|----|-----|-----|-----|----|----|----|-----|
| 平良館 | 24 | 22 | 24 | 24 | 25 | 22 | 24 | 23 | 22 | 22 | 22 | 25 | 279 |
| 城辺館 | 24 | 22 | 24 | 24 | 25 | 22 | 24 | 23 | 22 | 22 | 22 | 25 | 279 |
| 北分館 | 24 | 22 | 24 | 25 | 24 | 22 | 24 | 23 | 22 | | | | 210 |

2. 入館者数

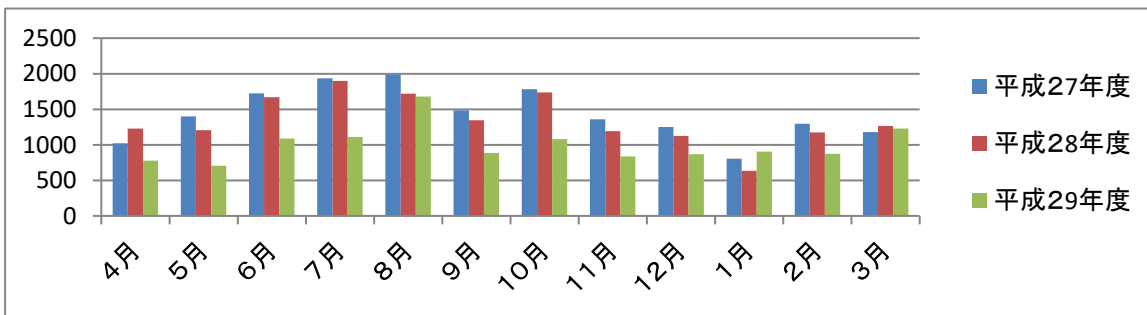
| | 4月 | 5月 | 6月 | 7月 | 8月 | 9月 | 10月 | 11月 | 12月 | 1月 | 2月 | 3月 | 計 |
|-----|-------|-------|-------|-------|-------|-------|-------|-------|-------|-------|-------|-------|--------|
| 平良館 | 3,674 | 3,563 | 3,599 | 4,411 | 4,986 | 3,243 | 3,632 | 3,874 | 3,520 | 3,468 | 3,687 | 4,301 | 45,958 |
| 城辺館 | 776 | 707 | 1,089 | 1,113 | 1,679 | 888 | 1,081 | 838 | 868 | 902 | 873 | 1,228 | 12,042 |
| 北分館 | 803 | 837 | 1,000 | 1,327 | 1,578 | 1,015 | 1,054 | 1,060 | 926 | | | | 9,600 |
| 合計 | 5,253 | 5,107 | 5,688 | 6,851 | 8,243 | 5,146 | 5,767 | 5,772 | 5,314 | 4,370 | 4,560 | 5,529 | 67,600 |

平良館



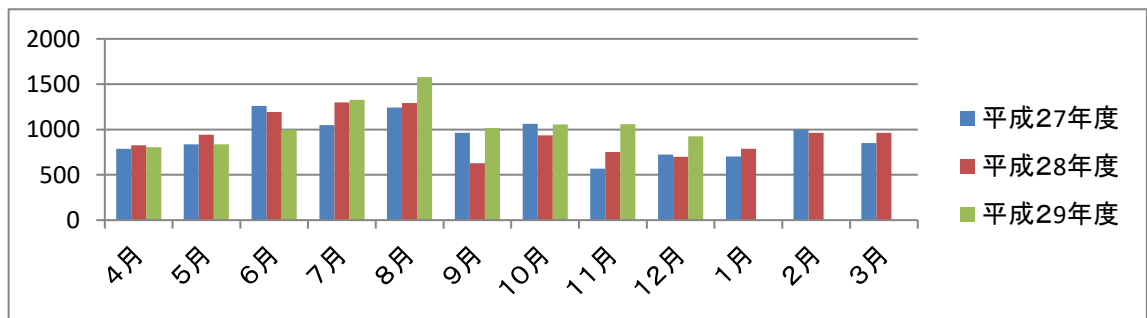
平成27年度 36037人 平成28年度 40551人

城辺館



平成27年度 17230人 平成28年度 16199人

北分館



平成27年度 11049人 平成28年度 11284人

3. レファレンス等

(1) レファレンス

| 平良館 | 北分館 | 城辺館 | 計 |
|-------|-----|-----|-------|
| 1,441 | 398 | 55 | 1,894 |

(2) リクエスト

| 平良館 | 北分館 | 城辺館 | 計 |
|-----|-----|-----|-----|
| 167 | 38 | 29 | 234 |

(3) 相互貸借

| 他館への貸出 | 他館からの借受 |
|--------|---------|
| 54件 | 102件 |

(4) 集会室利用人数

| 北分館 | 城辺館 | 計 |
|-----|-----|-------|
| 660 | 705 | 1,365 |

(5) インターネット利用者数

| 北分館 | 城辺館 | 計 |
|-----|-----|-----|
| 275 | 122 | 397 |

(6) 資料複写

| 平良館 | 北分館 | 城辺館 | 計 |
|-----|-------|-----|-------|
| 828 | 4,087 | 468 | 5,383 |



4. 登録者数(平成30年3月末現在)

総登録者数 21,965 名 内 宮古島市 21,766 名 登録率 (宮古島市のみ) 39.93% H29年度 新規登録 1366名

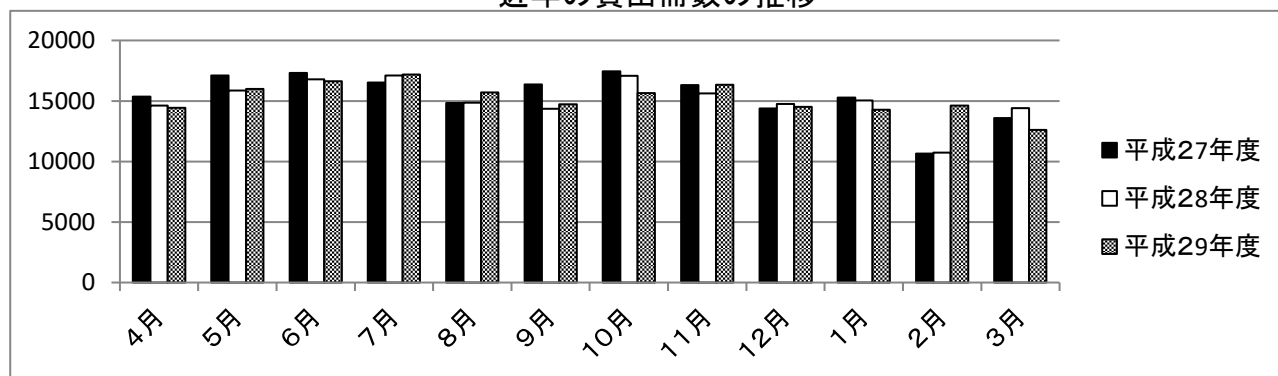
| 地区 | 0～6歳 | | 7～9歳 | | 10～12歳 | | 13～15歳 | | 16～18歳 | | 19～22歳 | | 23～29歳 | | 30代 | | 40代 | | 50代 | | 60代 | | 70歳以上 | | 小計 | | 団体 | 不明 | 計 | |
|-------------------|------|-----|-------|-----|--------|-----|--------|-----|--------|-----|--------|-----|--------|-----|-------|-------|-------|-------|-------|-------|-------|-----|-------|-----|--------|--------|-----|-----|--------|----|
| | 男 | 女 | 男 | 女 | 男 | 女 | 男 | 女 | 男 | 女 | 男 | 女 | 男 | 女 | 男 | 女 | 男 | 女 | 男 | 女 | 男 | 女 | 男 | 女 | 男 | 女 | | | | 男 |
| 平良地区 | 318 | 307 | 669 | 726 | 726 | 708 | 719 | 735 | 734 | 685 | 692 | 714 | 390 | 709 | 717 | 1,786 | 824 | 1,730 | 552 | 943 | 490 | 679 | 265 | 266 | 7,096 | 9,988 | 155 | | 17,239 | |
| | 625 | | 1,395 | | 1,434 | | 1,454 | | 1,419 | | 1,406 | | 1,099 | | 2,503 | | 2,554 | | 1,495 | | 1,169 | | 531 | | 17,084 | | | | | |
| 伊良部地区 | 8 | 9 | 41 | 21 | 42 | 46 | 46 | 47 | 45 | 52 | 42 | 43 | 28 | 37 | 18 | 60 | 27 | 52 | 36 | 52 | 32 | 56 | 9 | 15 | 374 | 490 | 11 | 0 | 875 | |
| | 17 | | 62 | | 88 | | 93 | | 97 | | 85 | | 65 | | 78 | | 79 | | 88 | | 88 | | 24 | | 864 | | | | | |
| 上野地区 | 21 | 19 | 49 | 52 | 49 | 49 | 48 | 39 | 39 | 31 | 16 | 27 | 12 | 33 | 57 | 114 | 40 | 83 | 25 | 44 | 27 | 37 | 11 | 16 | 394 | 544 | 9 | 1 | 948 | |
| | 40 | | 101 | | 98 | | 87 | | 70 | | 43 | | 45 | | 171 | | 123 | | 69 | | 64 | | 27 | | 938 | | | | | |
| 城辺地区 | 37 | 21 | 89 | 70 | 81 | 68 | 81 | 91 | 103 | 80 | 97 | 97 | 32 | 53 | 68 | 152 | 52 | 131 | 47 | 104 | 52 | 86 | 30 | 22 | 769 | 975 | 40 | 0 | 1,784 | |
| | 58 | | 159 | | 149 | | 172 | | 183 | | 194 | | 85 | | 220 | | 183 | | 151 | | 138 | | 52 | | 1,744 | | | | | |
| 下地地区 | 24 | 17 | 20 | 19 | 25 | 32 | 30 | 39 | 19 | 33 | 20 | 23 | 21 | 33 | 40 | 96 | 29 | 72 | 43 | 67 | 27 | 43 | 19 | 12 | 317 | 486 | 11 | 0 | 814 | |
| | 41 | | 39 | | 57 | | 69 | | 52 | | 43 | | 54 | | 136 | | 101 | | 110 | | 70 | | 31 | | 803 | | | | | |
| 仮登録 | 0 | 0 | 0 | 0 | 0 | 0 | 0 | 0 | 0 | 0 | 0 | 0 | 0 | 0 | 1 | 1 | 0 | 0 | 0 | 0 | 0 | 0 | 0 | 0 | 1 | 1 | 0 | 22 | 24 | |
| | 0 | | 0 | | 0 | | 0 | | 0 | | 0 | | 0 | | 2 | | 0 | | 0 | | 0 | | 0 | | 2 | | | | | |
| 不明 | 2 | 0 | 0 | 2 | 1 | 0 | 0 | 0 | 0 | 0 | 0 | 0 | 0 | 1 | 0 | 3 | 1 | 0 | 1 | 0 | 0 | 1 | 1 | 0 | 0 | 8 | 5 | 4 | 65 | 82 |
| | 2 | | 2 | | 1 | | 0 | | 0 | | 0 | | 1 | | 4 | | 1 | | 0 | | 2 | | 0 | | 13 | | | | | |
| 小計 (宮古島市 内) | 410 | 373 | 868 | 890 | 924 | 903 | 924 | 951 | 940 | 881 | 867 | 904 | 484 | 865 | 904 | 2,210 | 972 | 2,069 | 703 | 1,210 | 629 | 902 | 334 | 331 | 8,959 | 12,489 | 230 | 88 | 21,766 | |
| | 783 | | 1,758 | | 1,827 | | 1,875 | | 1,821 | | 1,771 | | 1,349 | | 3,114 | | 3,041 | | 1,913 | | 1,531 | | 665 | | 21,448 | | | | | |
| 圏外 | 2 | 2 | 2 | 1 | 3 | 1 | 4 | 6 | 4 | 2 | 4 | 5 | 6 | 13 | 14 | 27 | 11 | 20 | 7 | 7 | 12 | 10 | 12 | 10 | 81 | 104 | 2 | 12 | 199 | |
| | 4 | | 3 | | 4 | | 10 | | 6 | | 9 | | 19 | | 41 | | 31 | | 14 | | 22 | | 22 | | 185 | | | | | |
| 計 | 412 | 375 | 870 | 891 | 927 | 904 | 928 | 957 | 944 | 883 | 871 | 909 | 490 | 878 | 918 | 2,237 | 983 | 2,089 | 710 | 1,217 | 641 | 912 | 346 | 341 | 9,040 | 12,593 | 232 | 100 | 21,965 | |
| | 787 | | 1,761 | | 1,831 | | 1,885 | | 1,827 | | 1,780 | | 1,368 | | 3,155 | | 3,072 | | 1,927 | | 1,553 | | 687 | | 21,633 | | | | | |

5. 貸出統計

(1) 全館

| | | 4月 | 5月 | 6月 | 7月 | 8月 | 9月 | 10月 | 11月 | 12月 | 1月 | 2月 | 3月 | 計 |
|--------|--------|-------|-------|-------|-------|-------|-------|-------|-------|-------|-------|-------|--------|-------|
| 一般 | 総記 | 118 | 105 | 132 | 117 | 134 | 100 | 97 | 114 | 83 | 116 | 92 | 117 | 1325 |
| | 哲学 | 447 | 491 | 505 | 432 | 474 | 451 | 502 | 540 | 404 | 471 | 423 | 428 | 5568 |
| | 歴史地理 | 302 | 323 | 330 | 324 | 391 | 307 | 359 | 339 | 305 | 309 | 298 | 308 | 3895 |
| | 社会科学 | 542 | 508 | 503 | 514 | 572 | 429 | 619 | 633 | 547 | 535 | 561 | 489 | 6452 |
| | 自然科学 | 353 | 405 | 444 | 386 | 421 | 356 | 360 | 413 | 364 | 385 | 377 | 275 | 4539 |
| | 技術 | 959 | 1000 | 1032 | 1095 | 905 | 766 | 1100 | 1107 | 1037 | 1000 | 972 | 827 | 11800 |
| | 産業 | 235 | 242 | 245 | 246 | 213 | 222 | 175 | 197 | 182 | 252 | 217 | 172 | 2598 |
| | 芸術スポーツ | 819 | 835 | 957 | 1050 | 1091 | 899 | 1035 | 917 | 872 | 711 | 727 | 701 | 10614 |
| | 言語 | 79 | 90 | 85 | 94 | 119 | 60 | 101 | 91 | 68 | 95 | 90 | 81 | 1053 |
| | 文学 | 2461 | 2562 | 2635 | 2669 | 2525 | 2367 | 2441 | 2654 | 2387 | 2496 | 2265 | 2338 | 29800 |
| | 雑誌 | 729 | 757 | 713 | 738 | 667 | 649 | 759 | 711 | 679 | 717 | 762 | 799 | 8680 |
| | AV | 387 | 433 | 431 | 460 | 445 | 357 | 399 | 386 | 365 | 278 | 272 | 362 | 4575 |
| | AS | 3 | 11 | 3 | 11 | 13 | 5 | 3 | 9 | 6 | 4 | 7 | 17 | 92 |
| | 一般計 | 7434 | 7762 | 8015 | 8136 | 7970 | 6968 | 7950 | 8111 | 7299 | 7369 | 7063 | 6914 | 90991 |
| | 児童 | 総記 | 84 | 105 | 106 | 104 | 98 | 81 | 82 | 97 | 90 | 85 | 102 | 63 |
| 哲学 | | 222 | 267 | 284 | 276 | 139 | 272 | 229 | 253 | 220 | 215 | 251 | 115 | 2743 |
| 歴史地理 | | 224 | 320 | 220 | 250 | 238 | 214 | 228 | 213 | 194 | 199 | 239 | 159 | 2698 |
| 社会科学 | | 177 | 236 | 187 | 230 | 175 | 165 | 205 | 250 | 191 | 171 | 192 | 135 | 2314 |
| 自然科学 | | 463 | 695 | 730 | 864 | 738 | 639 | 597 | 592 | 532 | 536 | 572 | 407 | 7365 |
| 技術 | | 234 | 286 | 262 | 316 | 237 | 248 | 259 | 281 | 264 | 272 | 274 | 175 | 3108 |
| 産業 | | 41 | 51 | 54 | 54 | 43 | 62 | 71 | 59 | 47 | 55 | 62 | 37 | 636 |
| 芸術スポーツ | | 690 | 735 | 812 | 980 | 990 | 620 | 667 | 678 | 568 | 577 | 651 | 533 | 8501 |
| 言語 | | 75 | 76 | 61 | 92 | 119 | 52 | 62 | 74 | 54 | 69 | 88 | 59 | 881 |
| 文学 | | 1247 | 1731 | 1834 | 1882 | 1476 | 1424 | 1526 | 1640 | 1380 | 1181 | 1372 | 919 | 17612 |
| 絵本 | | 3133 | 3339 | 3587 | 3579 | 3069 | 3487 | 3356 | 3655 | 3217 | 3179 | 3358 | 2759 | 39718 |
| 紙芝居 | | 329 | 337 | 419 | 351 | 355 | 424 | 338 | 372 | 382 | 323 | 348 | 286 | 4264 |
| 布絵本 | | 4 | 2 | 4 | 1 | 4 | 2 | 2 | 1 | 2 | 0 | 2 | 4 | 28 |
| 保育 | | 40 | 32 | 35 | 27 | 41 | 38 | 55 | 40 | 51 | 36 | 34 | 34 | 463 |
| AS | | 27 | 24 | 19 | 34 | 21 | 18 | 36 | 26 | 21 | 16 | 15 | 23 | 280 |
| 児童計 | 6990 | 8236 | 8614 | 9040 | 7743 | 7746 | 7713 | 8231 | 7213 | 6914 | 7560 | 5708 | 91708 | |
| 合計 | 14424 | 15998 | 16629 | 17176 | 15713 | 14714 | 15663 | 16342 | 14512 | 14283 | 14623 | 12622 | 182699 | |

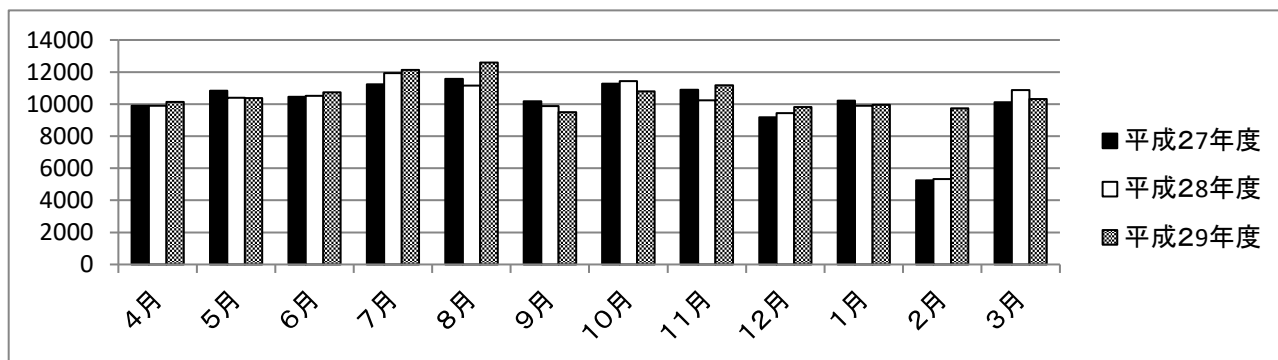
近年の貸出冊数の推移



(2) 貸出統計(平良館)

| | | 4月 | 5月 | 6月 | 7月 | 8月 | 9月 | 10月 | 11月 | 12月 | 1月 | 2月 | 3月 | 計 |
|--------|--------|-------|-------|-------|-------|------|-------|-------|------|------|------|-------|--------|-------|
| 一般 | 総記 | 95 | 81 | 103 | 98 | 116 | 77 | 77 | 95 | 64 | 103 | 72 | 108 | 1089 |
| | 哲学 | 406 | 422 | 451 | 371 | 409 | 393 | 421 | 431 | 321 | 410 | 365 | 381 | 4781 |
| | 歴史地理 | 219 | 193 | 229 | 203 | 264 | 197 | 268 | 232 | 196 | 257 | 264 | 282 | 2804 |
| | 社会科学 | 462 | 405 | 404 | 409 | 455 | 340 | 509 | 507 | 405 | 422 | 457 | 412 | 5187 |
| | 自然科学 | 305 | 337 | 366 | 306 | 359 | 302 | 303 | 325 | 293 | 326 | 289 | 234 | 3745 |
| | 技術 | 817 | 855 | 862 | 911 | 763 | 645 | 882 | 860 | 798 | 820 | 770 | 728 | 9711 |
| | 産業 | 200 | 196 | 201 | 203 | 186 | 163 | 132 | 147 | 146 | 186 | 153 | 135 | 2048 |
| | 芸術スポーツ | 519 | 587 | 620 | 669 | 816 | 596 | 713 | 624 | 583 | 535 | 585 | 631 | 7478 |
| | 言語 | 64 | 74 | 80 | 82 | 103 | 52 | 91 | 77 | 55 | 85 | 76 | 74 | 913 |
| | 文学 | 2181 | 2229 | 2273 | 2307 | 2280 | 2046 | 2098 | 2327 | 2073 | 2180 | 1984 | 2087 | 26065 |
| | 雑誌 | 649 | 651 | 628 | 626 | 601 | 565 | 648 | 637 | 593 | 629 | 662 | 726 | 7615 |
| | AV | 266 | 302 | 335 | 321 | 304 | 256 | 300 | 289 | 245 | 236 | 239 | 333 | 3426 |
| | AS | 3 | 11 | 3 | 11 | 13 | 5 | 3 | 9 | 6 | 4 | 7 | 17 | 92 |
| | 一般計 | 6186 | 6343 | 6555 | 6517 | 6669 | 5637 | 6445 | 6560 | 5778 | 6193 | 5923 | 6148 | 74954 |
| | 児童 | 総記 | 39 | 30 | 44 | 47 | 82 | 18 | 24 | 32 | 35 | 26 | 27 | 41 |
| 哲学 | | 81 | 62 | 65 | 103 | 107 | 46 | 41 | 64 | 65 | 56 | 67 | 71 | 828 |
| 歴史地理 | | 133 | 188 | 89 | 151 | 193 | 99 | 153 | 119 | 115 | 116 | 135 | 139 | 1630 |
| 社会科学 | | 128 | 119 | 97 | 163 | 155 | 89 | 127 | 151 | 108 | 106 | 104 | 107 | 1454 |
| 自然科学 | | 258 | 352 | 384 | 582 | 594 | 322 | 362 | 332 | 301 | 255 | 263 | 317 | 4322 |
| 技術 | | 137 | 136 | 127 | 223 | 195 | 112 | 164 | 174 | 127 | 169 | 145 | 138 | 1847 |
| 産業 | | 13 | 22 | 30 | 27 | 34 | 33 | 42 | 28 | 15 | 21 | 16 | 16 | 297 |
| 芸術スポーツ | | 443 | 362 | 419 | 657 | 797 | 314 | 421 | 418 | 352 | 319 | 338 | 430 | 5270 |
| 言語 | | 42 | 29 | 25 | 60 | 94 | 26 | 33 | 46 | 24 | 39 | 44 | 54 | 516 |
| 文学 | | 594 | 608 | 623 | 986 | 1185 | 550 | 677 | 668 | 605 | 503 | 533 | 666 | 8198 |
| 絵本 | | 1797 | 1867 | 1962 | 2296 | 2177 | 1970 | 2003 | 2281 | 1976 | 1899 | 1897 | 1930 | 24055 |
| 紙芝居 | | 227 | 203 | 255 | 256 | 247 | 231 | 214 | 242 | 255 | 202 | 202 | 201 | 2735 |
| 布絵本 | | 4 | 2 | 4 | 1 | 4 | 2 | 2 | 1 | 2 | 0 | 2 | 4 | 28 |
| 保育 | | 37 | 25 | 35 | 24 | 41 | 35 | 50 | 38 | 49 | 35 | 27 | 33 | 429 |
| AS | | 27 | 24 | 19 | 34 | 21 | 18 | 36 | 26 | 21 | 16 | 15 | 23 | 280 |
| 児童計 | 3960 | 4029 | 4178 | 5610 | 5926 | 3865 | 4349 | 4620 | 4050 | 3762 | 3815 | 4170 | 52334 | |
| 合計 | 10146 | 10372 | 10733 | 12127 | 12595 | 9502 | 10794 | 11180 | 9828 | 9955 | 9738 | 10318 | 127288 | |

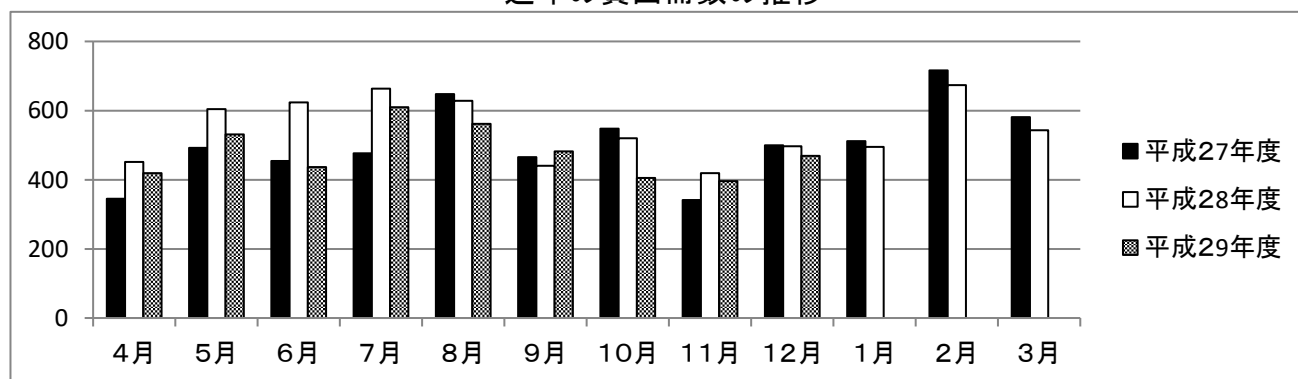
近年の貸出冊数の推移



(3) 貸出統計(北分館)

| | | 4月 | 5月 | 6月 | 7月 | 8月 | 9月 | 10月 | 11月 | 12月 | 1月 | 2月 | 3月 | 計 |
|-----|--------|-----|-----|-----|-----|-----|-----|-----|-----|-----|----|----|------|------|
| 一般 | 総記 | 13 | 11 | 10 | 2 | 12 | 7 | 10 | 4 | 9 | | | | 78 |
| | 哲学 | 6 | 11 | 13 | 13 | 29 | 19 | 17 | 16 | 14 | | | | 138 |
| | 歴史地理 | 67 | 99 | 78 | 94 | 95 | 87 | 63 | 63 | 80 | | | | 726 |
| | 社会科学 | 43 | 61 | 43 | 67 | 74 | 61 | 57 | 55 | 58 | | | | 519 |
| | 自然科学 | 22 | 18 | 17 | 31 | 37 | 18 | 9 | 23 | 10 | | | | 185 |
| | 技術 | 10 | 10 | 20 | 23 | 16 | 14 | 28 | 18 | 9 | | | | 148 |
| | 産業 | 8 | 17 | 15 | 19 | 10 | 11 | 9 | 8 | 9 | | | | 106 |
| | 芸術スポーツ | 70 | 62 | 73 | 146 | 109 | 99 | 80 | 77 | 90 | | | | 806 |
| | 言語 | 5 | 7 | 2 | 5 | 9 | 6 | 2 | 4 | 3 | | | | 43 |
| | 文学 | 35 | 36 | 31 | 56 | 30 | 44 | 36 | 33 | 42 | | | | 343 |
| | 雑誌 | 7 | 22 | 20 | 10 | 5 | 13 | 11 | 11 | 22 | | | | 121 |
| | AV | 97 | 101 | 65 | 108 | 100 | 76 | 58 | 71 | 86 | | | | 762 |
| | AS | | | | | | | | | | | | | 0 |
| | 一般計 | 383 | 455 | 387 | 574 | 526 | 455 | 380 | 383 | 432 | 0 | 0 | 0 | 3975 |
| 児童 | 総記 | 0 | 0 | 0 | 0 | 0 | 0 | 0 | 0 | 0 | | | | 0 |
| | 哲学 | 2 | 0 | 0 | 0 | 0 | 0 | 0 | 0 | 0 | | | | 2 |
| | 歴史地理 | 5 | 29 | 2 | 7 | 4 | 2 | 3 | 3 | 9 | | | | 64 |
| | 社会科学 | 6 | 5 | 5 | 5 | 3 | 9 | 9 | 5 | 10 | | | | 57 |
| | 自然科学 | 5 | 6 | 8 | 8 | 3 | 1 | 0 | 0 | 3 | | | | 34 |
| | 技術 | 1 | 0 | 0 | 0 | 3 | 1 | 0 | 0 | 0 | | | | 5 |
| | 産業 | 0 | 3 | 1 | 1 | 1 | 2 | 4 | 0 | 0 | | | | 12 |
| | 芸術スポーツ | 2 | 4 | 1 | 3 | 5 | 1 | 0 | 0 | 1 | | | | 17 |
| | 言語 | 0 | 1 | 0 | 0 | 0 | 1 | 0 | 0 | 0 | | | | 2 |
| | 文学 | 2 | 7 | 5 | 4 | 3 | 0 | 3 | 0 | 5 | | | | 29 |
| | 絵本 | 13 | 20 | 28 | 8 | 13 | 10 | 4 | 5 | 8 | | | | 109 |
| | 紙芝居 | 0 | 1 | 0 | 0 | 1 | 0 | 2 | 0 | 1 | | | | 5 |
| | 布絵本 | | | | | | | | | | | | | 0 |
| | 保育 | | | | | | | | | | | | | 0 |
| AS | | | | | | | | | | | | | 0 | |
| 児童計 | 36 | 76 | 50 | 36 | 36 | 27 | 25 | 13 | 37 | 0 | 0 | 0 | 336 | |
| 合計 | 419 | 531 | 437 | 610 | 562 | 482 | 405 | 396 | 469 | 0 | 0 | 0 | 4311 | |

近年の貸出冊数の推移



平良図書館北分館の歴史を振り返って

平良図書館北分館は、2017年末に通常開館を終え、2018年5月14日の閉館式をもって、その歴史に幕を下ろしました。宮古島に図書館ができたのは今から90年前。1928年8月、宮古郡教育会部の事業の一環として旧宮古支庁構内に「宮古簡易図書館(通称・昭和図書館)」が設立されたのが始まりです。その後、平良町外三村組合立「宮古図書館」に改称。戦災により蔵書の大半が消失しましたが、1948年宮古民政府立図書館として再建。1952年には「琉球政府立宮古図書館」に改称されました。その後、北小学校構内にあった米国民政府所有のコンセット(組み立て式かまぼこ型兵舎)一棟を譲り受けて業務が行われました。

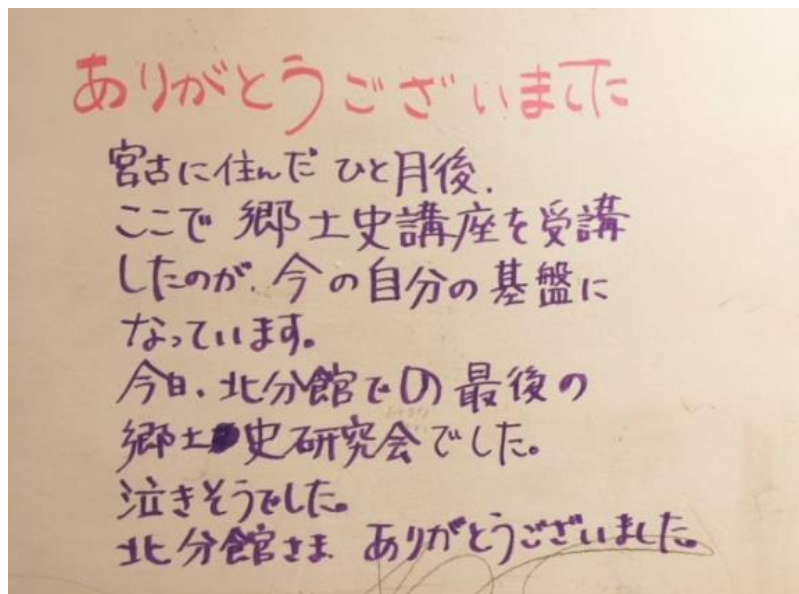
ところが、1957年9月の大型台風フェイの被害によりコンセットが倒壊。またも多大な被害を受けます。状況を看過できなかった北学区住民の厚意により、共有地が新しい図書館建設用地として無償貸与されることに。1961年、現在地に旧館が建築されました。1972年5月、本土復帰によって「沖縄県立図書館宮古分館」となります。沖縄の世替わりの中、地域の歴史を学びたいという方々の気持ちは高まり、1976年から郷土史講座を開講。その参加者を中心に、宮古郷土史研究会が発足しました。1979年には新築オープン。コンクリート2階建、全館冷房で一部電動式書架や障害者用トイレ、ギャラリースペースにも展開できる可動壁などを備え、当時の宮古では画期的な近代的設備の整った施設でした。県の方針で沖縄関係の図書を余すことなく納めようと資料収集にも力を入れ、宮古分館は郷土の歴史と文化の学習拠点となりました。

2000年代末、宮古・八重山分館廃止の決定を受け、地域の方々から存続を要望する声が上がりました。このため、県から宮古島市に資料の大部分を譲渡、建物を無償貸与する形で、2010年4月に「宮古島市立平良図書館北分館」として開館。以降、一館をほぼ沖縄と宮古の郷土資料に特化した、国内でも珍しい図書館として親しまれてきました。

北分館で特に貸出の多かったのは、やはり歴史や地理の本、民謡のCDなど。島外の研究者たちの利用も数多く、北分館の資料を参考文献として、新しい資料が発刊されることもありました。また、子供たちには沖縄関連の漫画や絵本、学校からは平和学習や地域に関する調べ学習で多くの利用をいただきました。

2014年からは郷土史講座のほかにも「ライブラリー・ライブ」と銘打って図書館内で音楽やトークライブを行ったり、2017年には毎月第2土曜日、カフェ気分で図書館を楽しんでいただこうと、館内にBGMが流れ、ドリンクが持ち込み可能な「ビブリオサロン」などを試験的に行いました。このため、久しぶりに図書館に足を運んだという方々からも好評をいただきました。

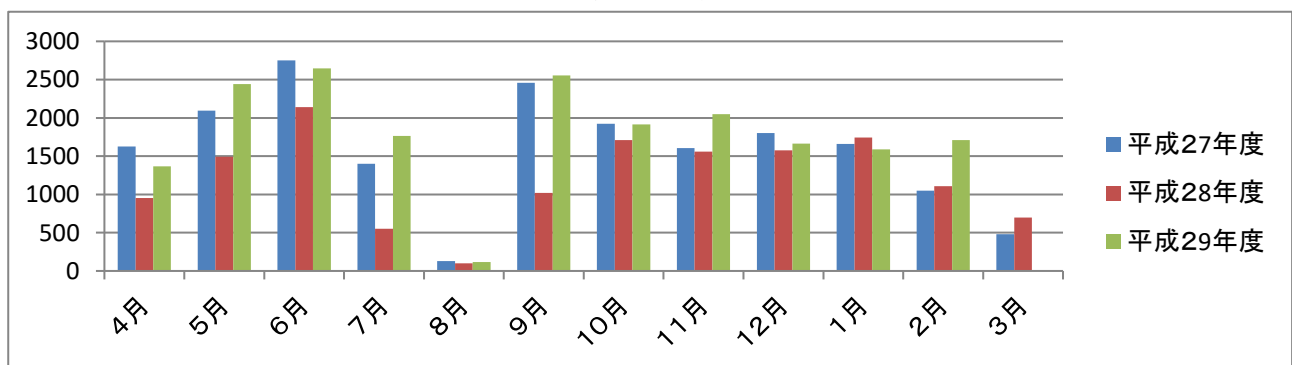
2017年12月に行われた閉館イベントでは、長年にわたり宮古分館長を勤めた砂川幸夫氏による館内ツアー、ゴメス・デ・ソウザ・ダミアオン氏のブラジル打楽器体験などを開催。ガラス張りが特徴的だった中2階の一角には寄せ書きコーナーが設けられ、名残りを惜しむたくさんのメッセージが寄せられました。



(4) 貸出統計(みらい号)

| | | 4月 | 5月 | 6月 | 7月 | 8月 | 9月 | 10月 | 11月 | 12月 | 1月 | 2月 | 3月 | 計 |
|-----|--------|------|------|------|-----|------|------|------|------|------|------|-----|-------|------|
| 一般 | 総記 | 4 | 10 | 7 | 9 | 0 | 12 | 3 | 6 | 7 | 6 | 5 | 0 | 69 |
| | 哲学 | 7 | 4 | 5 | 6 | 2 | 5 | 4 | 6 | 8 | 8 | 9 | 0 | 64 |
| | 歴史地理 | 2 | 7 | 8 | 0 | 0 | 1 | 1 | 6 | 2 | 0 | 5 | 0 | 32 |
| | 社会科学 | 4 | 11 | 19 | 7 | 2 | 4 | 8 | 16 | 9 | 7 | 10 | 0 | 97 |
| | 自然科学 | 5 | 16 | 15 | 11 | 1 | 14 | 10 | 25 | 20 | 20 | 17 | 0 | 154 |
| | 技術 | 30 | 44 | 53 | 32 | 2 | 27 | 48 | 51 | 51 | 28 | 42 | 0 | 408 |
| | 産業 | 12 | 8 | 10 | 4 | 1 | 16 | 8 | 10 | 11 | 9 | 10 | 0 | 99 |
| | 芸術スポーツ | 110 | 122 | 115 | 72 | 9 | 127 | 122 | 98 | 57 | 35 | 46 | 0 | 913 |
| | 言語 | 2 | 1 | 0 | 0 | 0 | 0 | 2 | 2 | 1 | 0 | 1 | 0 | 9 |
| | 文学 | 30 | 49 | 39 | 36 | 2 | 57 | 15 | 63 | 41 | 35 | 29 | 1 | 397 |
| | 雑誌 | 1 | 3 | 12 | 4 | 6 | 5 | 2 | 6 | 0 | 1 | 2 | 0 | 42 |
| | AV | 0 | 0 | 0 | 0 | 0 | 0 | 0 | 4 | 2 | 1 | 4 | 0 | 11 |
| | AS | | | | | | | | | | | | | 0 |
| | 一般計 | 207 | 275 | 283 | 181 | 25 | 268 | 223 | 293 | 209 | 150 | 180 | 1 | 2295 |
| 児童 | 総記 | 18 | 49 | 47 | 31 | 6 | 44 | 36 | 33 | 30 | 29 | 30 | 0 | 353 |
| | 哲学 | 107 | 179 | 189 | 135 | 2 | 204 | 156 | 145 | 116 | 115 | 130 | 0 | 1478 |
| | 歴史地理 | 41 | 67 | 86 | 50 | 6 | 98 | 51 | 58 | 44 | 49 | 53 | 0 | 603 |
| | 社会科学 | 22 | 67 | 69 | 44 | 2 | 56 | 51 | 43 | 37 | 40 | 46 | 0 | 477 |
| | 自然科学 | 128 | 212 | 218 | 151 | 18 | 230 | 156 | 161 | 138 | 180 | 171 | 0 | 1763 |
| | 技術 | 55 | 94 | 90 | 73 | 6 | 110 | 69 | 70 | 90 | 63 | 68 | 0 | 788 |
| | 産業 | 13 | 14 | 13 | 11 | 0 | 20 | 9 | 14 | 13 | 11 | 17 | 0 | 135 |
| | 芸術スポーツ | 116 | 196 | 220 | 146 | 9 | 228 | 139 | 163 | 126 | 138 | 164 | 0 | 1645 |
| | 言語 | 18 | 34 | 22 | 18 | 2 | 19 | 24 | 17 | 24 | 18 | 20 | 0 | 216 |
| | 文学 | 341 | 731 | 815 | 501 | 13 | 603 | 550 | 625 | 459 | 430 | 474 | 0 | 5542 |
| | 絵本 | 272 | 489 | 538 | 397 | 18 | 579 | 436 | 388 | 360 | 338 | 321 | 0 | 4136 |
| | 紙芝居 | 30 | 34 | 56 | 28 | 10 | 97 | 16 | 40 | 20 | 29 | 34 | 0 | 394 |
| | 布絵本 | | | | | | | | | | | | | 0 |
| | 保育 | | | | | | | | | | | | | 0 |
| AS | | | | | | | | | | | | | 0 | |
| 児童計 | 1161 | 2166 | 2363 | 1585 | 92 | 2288 | 1693 | 1757 | 1457 | 1440 | 1528 | 0 | 17530 | |
| 合計 | 1368 | 2441 | 2646 | 1766 | 117 | 2556 | 1916 | 2050 | 1666 | 1590 | 1708 | 1 | 19825 | |

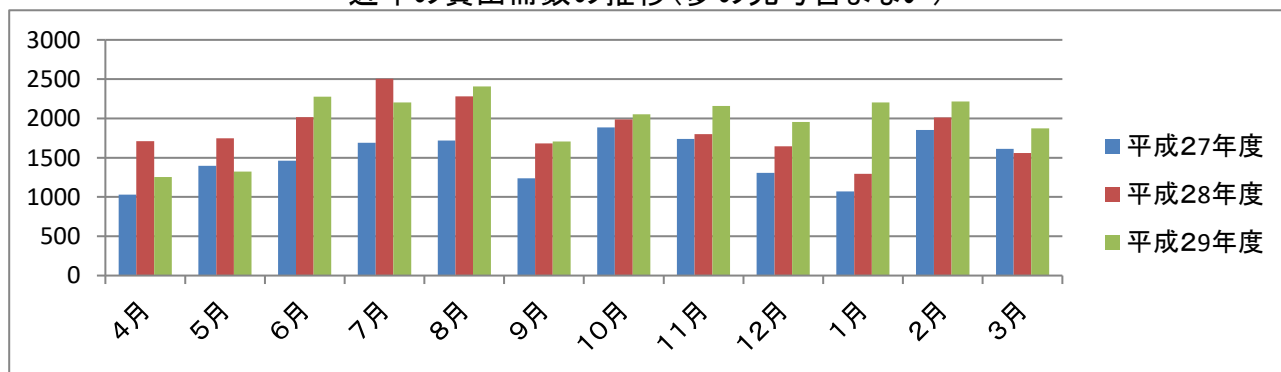
近年の貸出冊数の推移



(5) 貸出統計(城辺館 4. 5月はシステム設定変更前のため夢の光号含む)

| | | 4月 | 5月 | 6月 | 7月 | 8月 | 9月 | 10月 | 11月 | 12月 | 1月 | 2月 | 3月 | 計 |
|-----|--------|------|------|------|------|------|------|------|------|------|------|------|-------|-------|
| 一般 | 総記 | 6 | 3 | 12 | 8 | 6 | 2 | 4 | 8 | 2 | 5 | 5 | 8 | 69 |
| | 哲学 | 28 | 54 | 24 | 35 | 33 | 31 | 58 | 76 | 57 | 44 | 38 | 44 | 522 |
| | 歴史地理 | 14 | 24 | 15 | 26 | 32 | 22 | 27 | 38 | 23 | 51 | 28 | 25 | 325 |
| | 社会科学 | 33 | 31 | 32 | 28 | 41 | 24 | 41 | 39 | 65 | 94 | 67 | 72 | 567 |
| | 自然科学 | 21 | 34 | 41 | 36 | 23 | 22 | 36 | 33 | 33 | 34 | 58 | 36 | 407 |
| | 技術 | 102 | 91 | 89 | 114 | 123 | 71 | 110 | 153 | 150 | 130 | 114 | 79 | 1326 |
| | 産業 | 15 | 21 | 16 | 18 | 15 | 30 | 24 | 28 | 14 | 52 | 38 | 35 | 306 |
| | 芸術スポーツ | 120 | 64 | 138 | 158 | 157 | 75 | 115 | 113 | 129 | 134 | 86 | 63 | 1352 |
| | 言語 | 8 | 8 | 3 | 7 | 7 | 2 | 6 | 8 | 9 | 9 | 7 | 7 | 81 |
| | 文学 | 215 | 248 | 242 | 231 | 213 | 201 | 236 | 207 | 195 | 246 | 186 | 217 | 2637 |
| | 雑誌 | 72 | 81 | 52 | 97 | 55 | 63 | 95 | 53 | 63 | 87 | 96 | 72 | 886 |
| | AV | 24 | 30 | 31 | 31 | 41 | 25 | 41 | 22 | 32 | 41 | 29 | 29 | 376 |
| | AS | | | | | | | | | | | | | 0 |
| | 一般計 | 658 | 689 | 695 | 789 | 746 | 568 | 793 | 778 | 772 | 927 | 752 | 687 | 8854 |
| 児童 | 総記 | 27 | 26 | 5 | 10 | 8 | 4 | 7 | 13 | 8 | 11 | 13 | 9 | 141 |
| | 哲学 | 32 | 26 | 13 | 14 | 27 | 3 | 11 | 19 | 8 | 14 | 12 | 15 | 194 |
| | 歴史地理 | 45 | 36 | 23 | 23 | 33 | 4 | 13 | 23 | 8 | 11 | 13 | 8 | 240 |
| | 社会科学 | 21 | 45 | 11 | 14 | 14 | 8 | 12 | 33 | 14 | 13 | 5 | 7 | 197 |
| | 自然科学 | 72 | 125 | 87 | 101 | 123 | 64 | 59 | 64 | 45 | 59 | 54 | 55 | 908 |
| | 技術 | 41 | 56 | 38 | 15 | 32 | 22 | 20 | 24 | 33 | 22 | 29 | 21 | 353 |
| | 産業 | 15 | 12 | 4 | 12 | 8 | 4 | 9 | 14 | 4 | 11 | 12 | 15 | 120 |
| | 芸術スポーツ | 129 | 173 | 120 | 129 | 171 | 43 | 73 | 49 | 47 | 91 | 70 | 68 | 1163 |
| | 言語 | 15 | 12 | 7 | 12 | 23 | 4 | 2 | 6 | 4 | 7 | 16 | 5 | 113 |
| | 文学 | 310 | 385 | 227 | 237 | 266 | 93 | 132 | 162 | 107 | 88 | 99 | 112 | 2218 |
| | 絵本 | 1051 | 963 | 941 | 779 | 861 | 796 | 813 | 884 | 798 | 855 | 1023 | 784 | 10548 |
| | 紙芝居 | 72 | 99 | 107 | 67 | 97 | 90 | 104 | 88 | 106 | 92 | 112 | 85 | 1119 |
| | 布絵本 | 0 | 0 | 0 | 0 | 0 | 0 | 0 | 0 | 0 | 0 | 0 | 0 | 0 |
| | 保育 | 3 | 7 | 0 | 3 | 0 | 3 | 5 | 2 | 2 | 1 | 7 | 1 | 34 |
| AS | | | | | | | | | | | | | 0 | |
| 児童計 | 1833 | 1965 | 1583 | 1416 | 1663 | 1138 | 1260 | 1381 | 1184 | 1275 | 1465 | 1185 | 17348 | |
| 合計 | 2491 | 2654 | 2278 | 2205 | 2409 | 1706 | 2053 | 2159 | 1956 | 2202 | 2217 | 1872 | 26202 | |

近年の貸出冊数の推移(夢の光号含まない)



(6) 貸出統計(夢の光号)

| | | 4月 | 5月 | 6月 | 7月 | 8月 | 9月 | 10月 | 11月 | 12月 | 1月 | 2月 | 3月 | 計 |
|-----|--------|------|------|-----|-----|----|-----|-----|-----|-----|-----|-----|-----|------|
| 一般 | 総記 | | | 0 | 0 | 0 | 2 | 3 | 1 | 1 | 2 | 10 | 1 | 20 |
| | 哲学 | | | 12 | 7 | 1 | 3 | 2 | 11 | 4 | 9 | 11 | 3 | 63 |
| | 歴史地理 | | | 0 | 1 | 0 | 0 | 0 | 0 | 4 | 1 | 1 | 1 | 8 |
| | 社会科学 | | | 5 | 3 | 0 | 0 | 4 | 16 | 10 | 12 | 27 | 5 | 82 |
| | 自然科学 | | | 5 | 2 | 1 | 0 | 2 | 7 | 8 | 5 | 13 | 5 | 48 |
| | 技術 | | | 8 | 15 | 1 | 9 | 32 | 25 | 29 | 22 | 46 | 20 | 207 |
| | 産業 | | | 3 | 2 | 1 | 2 | 2 | 4 | 2 | 5 | 16 | 2 | 39 |
| | 芸術スポーツ | | | 11 | 5 | 0 | 2 | 5 | 5 | 13 | 7 | 10 | 7 | 65 |
| | 言語 | | | 0 | 0 | 0 | 0 | 0 | 0 | 0 | 1 | 6 | 0 | 7 |
| | 文学 | | | 50 | 39 | 0 | 19 | 56 | 24 | 36 | 35 | 66 | 33 | 358 |
| | 雑誌 | | | 1 | 1 | 0 | 3 | 3 | 4 | 1 | 0 | 2 | 1 | 16 |
| | AV | | | | | | | | | | | | | 0 |
| | AS | | | | | | | | | | | | | 0 |
| | 一般計 | | 0 | 0 | 95 | 75 | 4 | 40 | 109 | 97 | 108 | 99 | 208 | 78 |
| 児童 | 総記 | | | 10 | 16 | 2 | 15 | 15 | 19 | 17 | 19 | 32 | 13 | 158 |
| | 哲学 | | | 17 | 24 | 3 | 19 | 21 | 25 | 31 | 30 | 42 | 29 | 241 |
| | 歴史地理 | | | 20 | 19 | 2 | 11 | 8 | 10 | 18 | 23 | 38 | 12 | 161 |
| | 社会科学 | | | 5 | 4 | 1 | 3 | 6 | 18 | 22 | 12 | 37 | 21 | 129 |
| | 自然科学 | | | 33 | 22 | 0 | 22 | 20 | 35 | 45 | 42 | 84 | 35 | 338 |
| | 技術 | | | 7 | 5 | 1 | 3 | 6 | 13 | 14 | 18 | 32 | 16 | 115 |
| | 産業 | | | 6 | 3 | 0 | 3 | 7 | 3 | 15 | 12 | 17 | 6 | 72 |
| | 芸術スポーツ | | | 52 | 45 | 8 | 34 | 34 | 48 | 42 | 29 | 79 | 35 | 406 |
| | 言語 | | | 7 | 2 | 0 | 2 | 3 | 5 | 2 | 5 | 8 | 0 | 34 |
| | 文学 | | | 164 | 154 | 9 | 178 | 164 | 185 | 204 | 160 | 266 | 141 | 1625 |
| | 絵本 | | | 118 | 99 | 0 | 132 | 100 | 97 | 75 | 87 | 117 | 45 | 870 |
| | 紙芝居 | | | 1 | 0 | 0 | 6 | 2 | 2 | 0 | 0 | 0 | 0 | 11 |
| | 布絵本 | | | | | | | | | | | | | 0 |
| | 保育 | | | | | | | | | | | | | 0 |
| AS | | | | | | | | | | | | | 0 | |
| 児童計 | | 0 | 0 | 440 | 393 | 26 | 428 | 386 | 460 | 485 | 437 | 752 | 353 | 4160 |
| 合計 | | 1237 | 1329 | 535 | 468 | 30 | 468 | 495 | 557 | 593 | 536 | 960 | 431 | 5073 |

近年の貸出冊数の推移

