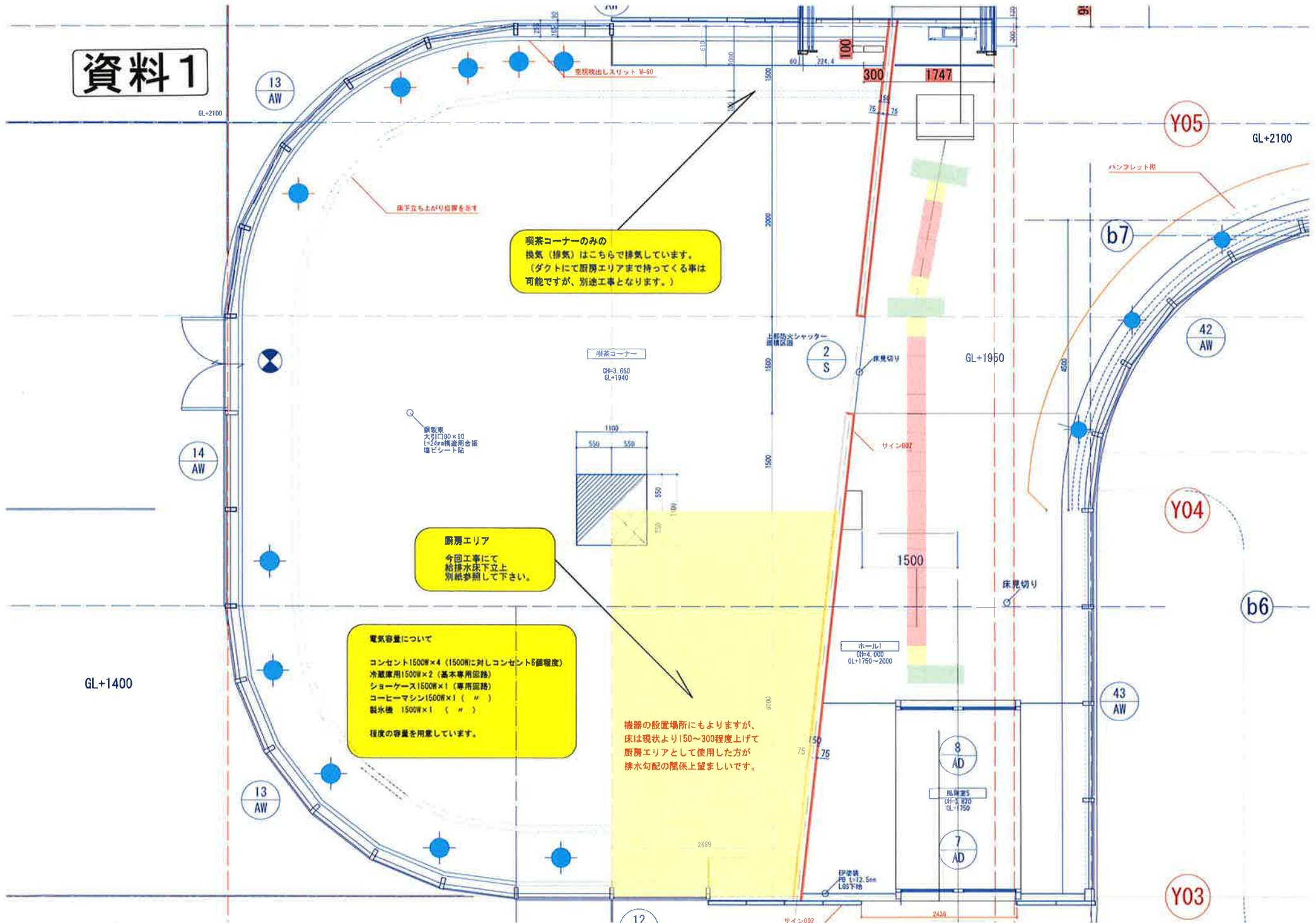


資料 1



床下立ち上がり図面を参照

喫茶コーナーのみの換気（排気）はこちらで排気しています。（ダクトにて厨房エリアまで持ってくる事は可能ですが、別途工事となります。）

喫茶コーナー
 0F=0.600
 GL=1940

銅製電線大引口90×90
 L=24mm構造用合板
 塩ビシート貼



厨房エリア
 今回工事にて給排水床下立上別紙参照して下さい。

電気容量について
 コンセント1500W×4（1500Wに対しコンセント5個程度）
 冷蔵庫用1500W×2（基本専用回路）
 ショークース1500W×1（専用回路）
 コーヒーマシン1500W×1（＃）
 製氷機 1500W×1（＃）
 程度の容量を用意しています。

機器の設置場所にもよりますが、床は現状より150～300程度上げて厨房エリアとして使用した方が排水勾配の関係上望ましいです。

ホール1
 0F=4.000
 GL=1750～2000

8
 AD

風機室S
 0F=4.000
 GL=1750

7
 AD

EP空機
 0F=13.5mm
 L85下階

資料2

Y6

Y5

Y4

Y3

Y2

X5

X6

X7

X8

X9

X10

GL+1600

3,000

4,500

5,765.5

6,350

5,650

Y04

b0

Y03

b0

Y02

b0

工事名
宮古島市未来創造センター建設工事（機械設備工事）

施工
朝日建設工業・日建機
特定建設工事共同企業体

図面番号	名称	比例尺	作成	承認	検査	設計	施工	監理	図面番号
2階配管図 (D)		A1:1/60 A3:1/120							-